

Nachrichtenbeschreibung

EDI@Energy ORDRSP

Konsultationsfassung

auf Basis

ORDRSP

Bestellantwort

UN D.10A S3

Version: 1.2
Publikationsdatum: 30.07.2021
Autor: BDEW

Nachrichtenstruktur	2
Diagramm	3
Segmentlayout.....	5
Änderungshistorie	36

Nachrichtenstruktur

Zähler	Nr	Bez	St / BDEW	MaxWdh / BDEW	Ebene	Inhalt
0010	1	UNH	M M	1 1	0	Nachrichten-Kopfsegment
0020	2	BGM	M M	1 1	0	Beginn der Nachricht
0030	3	DTM	M M	35 1	1	Nachrichtendatum
0030	4	DTM	M D	35 1	1	Ausführungsdatum
0030	5	DTM	M D	35 1	1	verschobener Abmeldetermin
0060	6	IMD	C D	999 1	1	Abonnement
0060	7	IMD	C D	999 1	1	Produkt-/Leistungsbeschreibung
0090		SG1	C D	9999 1	1	Referenz der Anfrage/Bestellung/Stornierung
0100	8	RFF	M M	1 1	1	Referenz Nachrichtennummer
0090		SG1	C R	9999 1	1	Prüfidentifikator
0100	9	RFF	M M	1 1	1	Prüfidentifikator
0120		SG2	C D	1 1	1	Antwortkategorie
0130	10	AJT	M M	1 1	1	Einzelheiten zu einer Anpassung/Änderung
0140	11	FTX	C D	5 1	2	Allgemeine Information (Feld für allgemeine Hinweise)
0150		SG3	C R	99 1	1	MP-ID Absender
0160	12	NAD	M M	1 1	1	MP-ID Absender
0250		SG6	C D	5 1	2	Kontaktinformationen
0260	13	CTA	M M	1 1	2	Ansprechpartner
0270	14	COM	C R	5 5	3	Kommunikationsverbindung
0150		SG3	C R	99 1	1	MP-ID Empfänger
0160	15	NAD	M M	1 1	1	MP-ID Empfänger
0320		SG8	C D	5 1	1	Währungsangaben
0330	16	CUX	M M	1 1	1	Währungsangaben
1040		SG27	C D	200000 200000	1	Positionsteil
1050	17	LIN	M M	1 1	1	Positionsdaten
1090	18	QTY	C D	99 1	2	Menge
1130	19	MOA	C D	10 1	2	Positionsnettobetrag
1210	20	FTX	C O	99 1	2	Allgemeine Information (Feld für allgemeine Hinweise)
1210	21	FTX	C D	99 1	2	Besondere Sachverhalte zur Sperrung (nicht pauschal im Preisblatt abgebildet)
1340		SG31	C D	25 1	2	Preis
1350	22	PRI	M M	1 1	2	Preisangaben
1400		SG32	C D	9999 3	2	Gerätenummer
1410	23	RFF	M M	1 1	2	Gerätenummer
1400		SG32	C D	9999 1	2	Positionsnummer der Bestellung
1410	24	RFF	M M	1 1	2	Positionsnummer der Bestellung
2400	25	UNS	M M	1 1	0	Abschnitts-Kontrollsegment
2410	26	MOA	C D	12 1	1	Summenbetrag (netto)
2410	27	MOA	C D	12 1	1	Mindestbetrag (netto) zusätzlicher Kosten einer Sperrung
2410	28	MOA	C D	12 1	1	Höchstbetrag (netto) zusätzlicher Kosten einer Sperrung
2470	29	UNT	M M	1 1	0	Nachrichten-Endesegment

Bez = Segment-/Gruppen-Bezeichner

Zähler = Nummer der Segmente/Gruppen im Standard

Nr = Laufende Segmentnummer im Guide

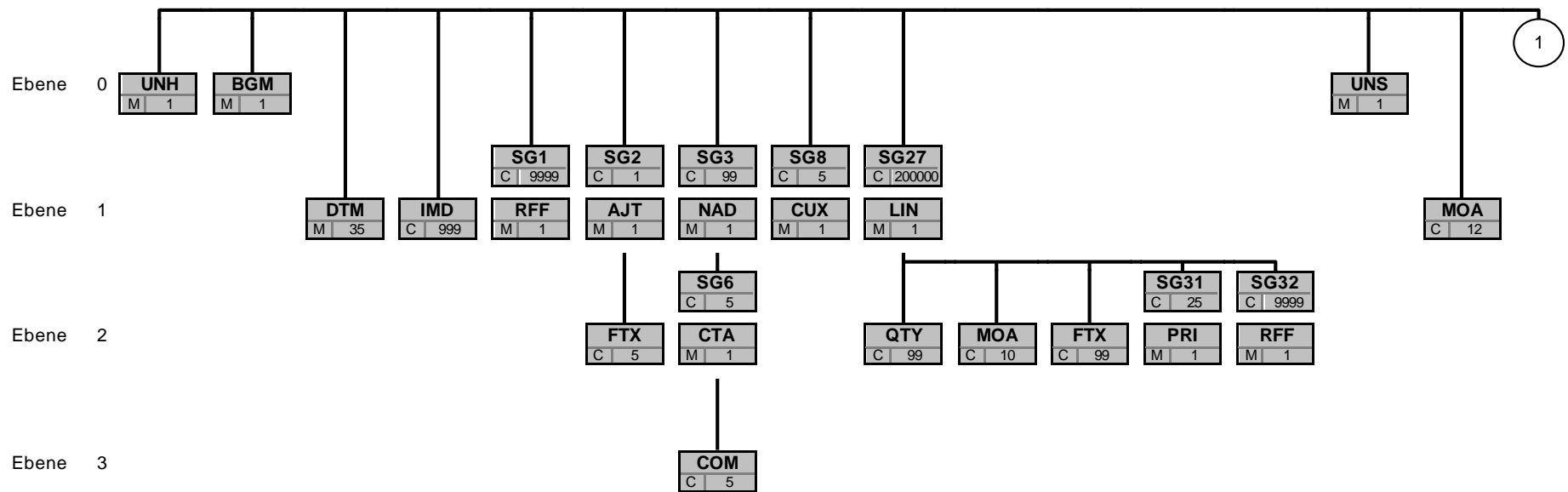
MaxWdh = Maximale Wiederholung der Segmente/Gruppen

St = Status

EDIFACT: M=Muss/Mandatory, C=Conditional

Anwendung: R=Erforderlich/Required, O=Optional, D=Abhängig von/Dependent, N=Nicht benutzt/Not used

Diagramm



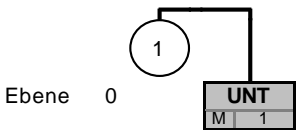
Bez
St MaxWdh

Bez = Segment-/Gruppen-Bezeichner

St = Durch UN/CEFACT definierter Status (M=Muss/Mandatory, C=Conditional)

MaxWdh = Durch UN/CEFACT definierte maximale Wiederholung der Segmente/Gruppen

Hinweis: Die Darstellung des hier abgebildeten Branchingdiagramms ist implizit.



Bez
St MaxWdh

Bez = Segment-/Gruppen-Bezeichner
St = Durch UN/CEFACT definierter Status (M=Muss/Mandatory, C=Conditional)
MaxWdh = Durch UN/CEFACT definierte maximale Wiederholung der Segmente/Gruppen

Hinweis: Die Darstellung des hier abgebildeten
Branchingdiagramms ist implizit.

Segmentlayout

		Standard		BDEW					
Zähler	Nr	Bez	St	MaxWdh	St	MaxWdh	Ebene	Name	

0010 1 **UNH** M 1 M 1 0 Nachrichten-Kopfsegment

Standard				BDEW	
Bez	Name	St	Format	St	Anwendung / Bemerkung
UNH					
0062	Nachrichten-Referenznummer	M	an..14	M	an..14
					<i>Eindeutige Nachrichtenreferenz des Absenders. Nummer der Nachrichten einer Übertragungsdatei im Datenaustausch. Identisch mit DE0062 im UNT, i. d. R. vom sendenden Konverter vergeben.</i>
S009	Nachrichten-Kennung	M		M	
0065	Nachrichtentyp-Kennung	M	an..6	M	an..6
0052	Versionsnummer des Nachrichtentyps	M	an..3	M	an..3
0054	Freigabenummer des Nachrichtentyps	M	an..3	M	an..3
0051	Verwaltende Organisation	M	an..2	M	an..2
0057	Anwendungscode der zuständigen Organisation	C	an..6	R	an..6

Bemerkung:**Beispiel:**

UNH+1+ORDRSP:D:10A:UN:1.2'

Bez = Objekt-Bezeichner

Nr = Laufende Segmentnummer im Guide

MaxWdh = Maximale Wiederholung der Segmente/Gruppen

Zähler = Nummer der Segmente/Gruppen im Standard

St = Status

EDIFACT: M=Muss/Mandatory, C=Conditional

Anwendung: R=Erforderlich/Required, O=Optional, D=Abhängig von/Dependent, N=Nicht benutzt/Not used

Segmentlayout

		Standard		BDEW				
Zähler	Nr	Bez	St	MaxWdh	St	MaxWdh	Ebene	Name
0020	2	BGM	M	1	M	1	0	Beginn der Nachricht
			Standard		BDEW			
Bez	Name	St	Format	St	Format	Anwendung / Bemerkung		
BGM								
C002	Dokumenten-/Nachrichtenname	C		R				
1001	Dokumentenname, Code	C	an..3	R	an..3	7 Prozessdatenbericht BK Zeitreihen im Rahmen der Bilanzkreisabrechnung Z10 Geräteübernahme Z11 Weiterverpflichtung zum Betrieb der Messlokation Z12 Änderung an der Messlokation Z14 Stammdaten der Markt- oder Messlokation Z23 Bilanzierte Menge (MMMA) Z24 Allokationsliste (MMMA) Z28 Energiemenge und Leistungsmaximum Z29 Abrechnung des Messstellenbetriebs vom MSB an den LF Z30 Änderung Prognosegrundlage Z31 Änderung Gerätekonfiguration Z34 Reklamation von Werten Z48 Lastgang Marktlokation, Tranche Z51 Sperrung Z52 Entsperrung Z53 Änderung Konzessionsabgabe Z55 Reklamation Zählzeitdefinition Z56 Änderung Zählzeitdefinition Z57 Übermittlung von Werten an ESA Z68 Änderung		
C106	Dokumenten-/Nachrichten-Identifikation	C		R				
1004	Dokumentennummer	C	an..70	R	an..70	EDI-Nachrichtennummer, vergeben vom Absender des Dokuments.		

Bemerkung:

Dieses Segment dient dazu, Typ und Funktion einer Nachricht anzuzeigen und die Identifikationsnummer zu übermitteln.

DE 1001: Darin ist die Kategorie der gesamten Nachricht festgelegt.

Beispiel:

BGM+Z10+MKIDI5422'

Dieses Beispiel identifiziert das Dokument als die Bestellbestätigung einer Geräteübernahme durch die Verwendung des Codewertes Z10. Das Dokument hat die Belegnummer MKIDI5422.

Bez = Objekt-Bezeichner

Nr = Laufende Segmentnummer im Guide

MaxWdh = Maximale Wiederholung der Segmente/Gruppen

Zähler = Nummer der Segmente/Gruppen im Standard

St = Status

EDIFACT: M=Muss/Mandatory, C=Conditional

Anwendung: R=Erforderlich/Required, O=Optional, D=Abhängig von/Dependent, N=Nicht benutzt/Not used

Segmentlayout

		Standard		BDEW					
Zähler	Nr	Bez	St	MaxWdh	St	MaxWdh	Ebene	Name	

0030 3 **DTM** M 35 M 1 1 Nachrichtendatum

Standard			BDEW	
Bez	Name	St Format	St Format	Anwendung / Bemerkung
DTM				
C507	Datum/Uhrzeit/Zeitspanne	M	M	
2005	Datums- oder Uhrzeits- oder Zeitspannen-Funktion, Qualifier	M an..3	M an..3	137 Dokumenten-/Nachrichtendatum/-zeit
2380	Datum oder Uhrzeit oder Zeitspanne, Wert	C an..35	R an..35	
2379	Datums- oder Uhrzeit- oder Zeitspannen-Format, Code	C an..3	R an..3	303 CCYYMMDDHHMMZZZ

Bemerkung:

Dieses Segment wird zur Angabe des Nachrichtendatums verwendet.

Beispiel:

DTM+137:199904081315?+00:303'

Bez = Objekt-Bezeichner

Nr = Laufende Segmentnummer im Guide

MaxWdh = Maximale Wiederholung der Segmente/Gruppen

Zähler = Nummer der Segmente/Gruppen im Standard

St = Status

EDIFACT: M=Muss/Mandatory, C=Conditional

Anwendung: R=Erforderlich/Required, O=Optional, D=Abhängig
von/Dependent, N=Nicht benutzt/Not used

Segmentlayout

			Standard		BDEW			
Zähler	Nr	Bez	St	MaxWdh	St	MaxWdh	Ebene	Name
0030	4	DTM	M	35	D	1	1	Ausführungsdatum
Standard					BDEW			
Bez		Name		St	Format	St	Format	Anwendung / Bemerkung
DTM								
C507	Datum/Uhrzeit/Zeitspanne		M		M			
2005	Datums- oder Uhrzeits- oder Zeitspannen-Funktion, Qualifier		M	an..3	M	an..3		203 Ausführungsdatum/-zeit
2380	Datum oder Uhrzeit oder Zeitspanne, Wert		C	an..35	R	an..35		
2379	Datums- oder Uhrzeit- oder Zeitspannen-Format, Code		C	an..3	R	an..3		303 CCYYMMDDHHMMZZZ

Bemerkung:

Dieses Segment wird zur Angabe des Ausführungsdatums verwendet.

Beispiel:

DTM+203:201104082200?+00:303'

Bez = Objekt-Bezeichner

Nr = Laufende Segmentnummer im Guide

MaxWdh = Maximale Wiederholung der Segmente/Gruppen

Zähler = Nummer der Segmente/Gruppen im Standard

St = Status

EDIFACT: M=Muss/Mandatory, C=Conditional

Anwendung: R=Erforderlich/Required, O=Optional, D=Abhängig
von/Dependent, N=Nicht benutzt/Not used

Segmentlayout

		Standard		BDEW					
Zähler	Nr	Bez	St	MaxWdh	St	MaxWdh	Ebene	Name	

0030 5 **DTM** M 35 D 1 1 verschobener Abmeldetermin

Standard			BDEW	
Bez	Name	St Format	St Format	Anwendung / Bemerkung
DTM				
C507	Datum/Uhrzeit/Zeitspanne	M	M	
2005	Datums- oder Uhrzeits- oder Zeitspannen-Funktion, Qualifier	M an..3	M an..3	Z02 Verschobener Abmeldetermin
2380	Datum oder Uhrzeit oder Zeitspanne, Wert	C an..35	R an..35	
2379	Datums- oder Uhrzeit- oder Zeitspannen-Format, Code	C an..3	R an..3	

Bemerkung:

Beispiel:

DTM+Z02:201104082200?+00:303'

Bez = Objekt-Bezeichner

Nr = Laufende Segmentnummer im Guide

MaxWdh = Maximale Wiederholung der Segmente/Gruppen

Zähler = Nummer der Segmente/Gruppen im Standard

St = Status

EDIFACT: M=Muss/Mandatory, C=Conditional

Anwendung: R=Erforderlich/Required, O=Optional, D=Abhängig
von/Dependent, N=Nicht benutzt/Not used

Segmentlayout

		Standard			BDEW				
Zähler	Nr	Bez	St	MaxWdh	St	MaxWdh	Ebene	Name	
0060	6	IMD	C	999	D	1	1	Abonnement	
Standard					BDEW				
Bez		Name		St	Format	St	Format	Anwendung / Bemerkung	
IMD									
7077	Beschreibungsformat, Code		C	an..3	N	Nicht benutzt			
C272	Produkt/Leistung		C		R				
7081	Produkt/Leistung, Code		C	an..3	R	an..3	Abonnement		
							Z01 Start Abo		
							Z02 Ende Abo		
							Z03 ohne Abo		

Bemerkung:

Beispiel:

IMD++Z01 '

Bez = Objekt-Bezeichner
 Nr = Laufende Segmentnummer im Guide
 MaxWdh = Maximale Wiederholung der Segmente/Gruppen
 Zähler = Nummer der Segmente/Gruppen im Standard

St = Status
 EDIFACT: M=Muss/Mandatory, C=Conditional
 Anwendung: R=Erforderlich/Required, O=Optional, D=Abhängig von/Dependent, N=Nicht benutzt/Not used

Segmentlayout

Zähler		Nr	Bez	Standard		BDEW		Ebene	Name
			St	MaxWdh	St	MaxWdh			
0060	7	IMD	C	999	D	1	1	Produkt-/Leistungsbeschreibung	
Standard					BDEW				
Bez		Name		St	Format	St	Format	Anwendung / Bemerkung	
IMD									
7077	Beschreibungsformat, Code			C	an..3	N		Nicht benutzt	
C272	Produkt/Leistung			C		R			
7081	Produkt/Leistung, Code			C	an..3	R	an..3	Z07 Kauf Z08 Nutzungsüberlassung Z10 Abrechnungsbrennwert und Zustandszahl Z11 Lastgangdaten Z12 Zählerstände Z13 Werteermittlung Z35 Energiemenge Einzelwert	

Bemerkung:**Beispiel:**

IMD++Z10 '

Bez = Objekt-Bezeichner
 Nr = Laufende Segmentnummer im Guide
 MaxWdh = Maximale Wiederholung der Segmente/Gruppen
 Zähler = Nummer der Segmente/Gruppen im Standard

St = Status
 EDIFACT: M=Muss/Mandatory, C=Conditional
 Anwendung: R=Erforderlich/Required, O=Optional, D=Abhängig von/Dependent, N=Nicht benutzt/Not used

Segmentlayout

Zähler	Nr	Bez	Standard		BDEW		Ebene	Name
			St	MaxWdh	St	MaxWdh		
0090		SG1	C	9999	D	1	1	Referenz der Anfrage/Bestellung/Stornierung
0100	8	RFF	M	1	M	1	1	Referenz Nachrichtennummer

Standard			BDEW	
Bez	Name	St Format	St Format	Anwendung / Bemerkung
RFF				
C506	Referenz	M	M	
1153	Referenz, Qualifier	M an..3	M an..3	ON Auftragsnummer (Einkauf) ACW Referenznummer einer vorangegangenen Nachricht
1154	Referenz, Identifikation	C an..70	R an..70	Referenz Nachrichtennummer

Bemerkung:

Referenz auf Nachrichtennummer (BGM DE1004) aus der ORDERS bzw. ORDCHG

Beispiel:

RFF+ON:AFN9523 '

Bez = Objekt-Bezeichner

Nr = Laufende Segmentnummer im Guide

MaxWdh = Maximale Wiederholung der Segmente/Gruppen

Zähler = Nummer der Segmente/Gruppen im Standard

St = Status

EDIFACT: M=Muss/Mandatory, C=Conditional

Anwendung: R=Erforderlich/Required, O=Optional, D=Abhängig von/Dependent, N=Nicht benutzt/Not used

Segmentlayout

		Standard		BDEW					
Zähler	Nr	Bez	St	MaxWdh	St	MaxWdh	Ebene	Name	
0090		SG1	C	9999	R	1	1	Prüfidentifikator	
0100	9	RFF	M	1	M	1	1	Prüfidentifikator	

Standard			BDEW		Anwendung / Bemerkung
Bez	Name	St Format	St	Format	
RFF					
C506	Referenz	M	M		
1153	Referenz, Qualifier	M an..3	M	an..3	Z13 Prüfidentifikator
1154	Referenz, Identifikation	C an..70	R	n5	Prüfidentifikator 19001 Bestellbestätigung 19002 Ablehnung der Bestellung 19003 Fortführungsbestätigung MSBA 19004 Ablehnung Fortführung 19005 Auftragsbestätigung der Änderung der Messlokation 19006 Ablehnung der Änderung der Messlokation 19007 Ablehnung Anforderung Messwerte 19008 Mitteilung einer gescheiterten Ablesung 19009 Bestätigung Beendigung Rechnungsabwicklung MSB über LF 19010 Ablehnung Beendigung Rechnungsabwicklung MSB über LF 19011 Bestätigung der Ab-/Bestellung von Werten für ESA 19012 Ablehnung der Ab-/Bestellung von Werten für ESA 19013 Bestätigung der Stornierung einer Bestellung für ESA 19014 Ablehnung der Stornierung einer Bestellung für ESA 19101 Ablehnung Anfrage Stammdaten 19102 Ablehnung Anfrage Werte 19103 Ablehnung Brennwert und Zustandszahl 19104 Ablehnung Anfrage vom MSB Gas 19110 Ablehnung Allokationsliste 19114 Ablehnung der Reklamation von Werten 19115 Ablehnung Anforderung bilanzierte Menge 19116 Bestätigung Sperr-/Entsperrauftrag 19117 Ablehnung Sperr-/Entsperrauftrag 19118 Bestätigung Anfrage Sperrung 19119 Ablehnung Anfrage Sperrung 19120 Mitteilung zur Änderung 19121 Mitteilung zur Änderung Prognosegrundlage 19122 Ablehnung Änderung Konzessionsabgabe 19123 Ablehnung der Reklamation einer Zählzeitdefinition 19124 Mitteilung zur Änderung Zählzeitdefinition 19127 Ablehnung Konfigurationsänderung 19128 Bestätigung Stornierung Sperr-/Entsperrauftrag 19129 Ablehnung Stornierung Sperr-/Entsperrauftrag 19204 Ablehnung Ab-/Bestellung der Aggregationsebene 19301 Ablehnung Abo 19302 Bestätigung Ende Abo

Bemerkung:

Bez = Objekt-Bezeichner

Nr = Laufende Segmentnummer im Guide

MaxWdh = Maximale Wiederholung der Segmente/Gruppen

Zähler = Nummer der Segmente/Gruppen im Standard

St = Status

EDIFACT: M=Muss/Mandatory, C=Conditional

Anwendung: R=Erforderlich/Required, O=Optional, D=Abhängig von/Dependent, N=Nicht benutzt/Not used

Segmentlayout

Beispiel:

RFF+Z13:19001'

Bez = Objekt-Bezeichner
Nr = Laufende Segmentnummer im Guide
MaxWdh = Maximale Wiederholung der Segmente/Gruppen
Zähler = Nummer der Segmente/Gruppen im Standard

St = Status
EDIFACT: M=Muss/Mandatory, C=Conditional
Anwendung: R=Erforderlich/Required, O=Optional, D=Abhängig
von/Dependent, N=Nicht benutzt/Not used

Segmentlayout

Standard				BDEW				
Zähler	Nr	Bez	St	MaxWdh	St	MaxWdh	Ebene	Name
0120		SG2	C	1	D	1	1	Antwortkategorie
0130	10	AJT	M	1	M	1	1	Einzelheiten zu einer Anpassung/Änderung

Standard			BDEW			
Bez	Name	St	Format	St	Format	Anwendung / Bemerkung
AJT						
4465	Anpassungsgrund, Code	M	an..3	M	an..3	Code des Prüfschritts
1082	Positionsnummer	C	an..6	R	an..6	E_0003 EBD Nr. E_0003 E_0022 EBD Nr. E_0022 E_0206 EBD Nr. E_0206 E_0209 EBD Nr. E_0209 E_0249 EBD Nr. E_0249 E_0250 EBD Nr. E_0250 E_0254 EBD Nr. E_0254 E_0256 EBD Nr. E_0256 E_0439 EBD Nr. E_0439 E_0441 EBD Nr. E_0441 E_0442 EBD Nr. E_0442 E_0443 EBD Nr. E_0443 E_0444 EBD Nr. E_0444 E_0468 EBD Nr. E_0468 E_0470 EBD Nr. E_0470 E_0474 EBD Nr. E_0474 E_0475 EBD Nr. E_0475 E_0476 EBD Nr. E_0476 E_0477 EBD Nr. E_0477 E_0478 EBD Nr. E_0478 E_0479 EBD Nr. E_0479 E_0480 EBD Nr. E_0480 E_0481 EBD Nr. E_0481 E_0482 EBD Nr. E_0482 E_0483 EBD Nr. E_0483 E_0484 EBD Nr. E_0484 E_0485 EBD Nr. E_0485 E_0486 EBD Nr. E_0486 E_0488 EBD Nr. E_0488 E_0491 EBD Nr. E_0491 E_0496 EBD Nr. E_0496 E_0497 EBD Nr. E_0497 E_0800 EBD Nr. E_0800 G_0001 Codeliste Gas Nr. G_0001 G_0015 Codeliste Gas Nr. G_0015 G_0049 Codeliste Gas Nr. G_0049 G_0050 Codeliste Gas Nr. G_0050 G_0061 Codeliste Gas Nr. G_0061 G_0062 Codeliste Gas Nr. G_0062 G_0063 Codeliste Gas Nr. G_0063 G_0064 Codeliste Gas Nr. G_0064 G_0065 Codeliste Gas Nr. G_0065 G_0066 Codeliste Gas Nr. G_0066 G_0072 Codeliste Gas Nr. G_0072 G_0073 Codeliste Gas Nr. G_0073 G_0074 Codeliste Gas Nr. G_0074 G_0075 Codeliste Gas Nr. G_0075 G_0076 Codeliste Gas Nr. G_0076

Bez = Objekt-Bezeichner

Nr = Laufende Segmentnummer im Guide

MaxWdh = Maximale Wiederholung der Segmente/Gruppen

Zähler = Nummer der Segmente/Gruppen im Standard

St = Status

EDIFACT: M=Muss/Mandatory, C=Conditional

Anwendung: R=Erforderlich/Required, O=Optional, D=Abhängig von/Dependent, N=Nicht benutzt/Not used

Segmentlayout

Standard			BDEW	
Bez	Name	St Format	St Format	Anwendung / Bemerkung
				G_0078 Codeliste Gas Nr. G_0078 S_0043 Codeliste Strom Nr. S_0043 S_0044 Codeliste Strom Nr. S_0044 S_0061 Codeliste Strom Nr. S_0061 S_0062 Codeliste Strom Nr. S_0062 S_0067 Codeliste Strom Nr. S_0067 S_0068 Codeliste Strom Nr. S_0068 S_0073 Codeliste Strom Nr. S_0073 S_0074 Codeliste Strom Nr. S_0074 S_0075 Codeliste Strom Nr. S_0075 S_0076 Codeliste Strom Nr. S_0076 S_0077 Codeliste Strom Nr. S_0077 S_0078 Codeliste Strom Nr. S_0078 S_0079 Codeliste Strom Nr. S_0079 S_0092 Codeliste Strom Nr. S_0092 S_0093 Codeliste Strom Nr. S_0093

Bemerkung:

Die Angabe einer Antwortkategorie ergibt sich aus dem jeweiligen Anwendungsfall.

Beispiel:

AJT+A01+E_0003'

Bez = Objekt-Bezeichner
 Nr = Laufende Segmentnummer im Guide
 MaxWdh = Maximale Wiederholung der Segmente/Gruppen
 Zähler = Nummer der Segmente/Gruppen im Standard

St = Status
 EDIFACT: M=Muss/Mandatory, C=Conditional
 Anwendung: R=Erforderlich/Required, O=Optional, D=Abhängig von/Dependent, N=Nicht benutzt/Not used

Segmentlayout

Zähler	Nr	Bez	Standard		BDEW		Ebene	Name
			St	MaxWdh	St	MaxWdh		
0120		SG2	C	1	D	1	1	Antwortkategorie
0140	11	FTX	C	5	D	1	2	Allgemeine Information (Feld für allgemeine Hinweise)

Standard			BDEW	
Bez	Name	St Format	St Format	Anwendung / Bemerkung
FTX				
4451	Textbezug, Qualifier	M an..3	M an..3	AAP Antwort (Freier Text)
4453	Textfunktion, Code	C an..3	N	Nicht benutzt
C107	Text-Referenz	C	N	
4441	Freier Text, Code	M an..17	N	Nicht benutzt
C108	Text	C	R	
4440	Freier Text	M an..512	M an..512	Freier Text zur weiteren Erklärung
4440	Freier Text	C an..512	O an..512	
4440	Freier Text	C an..512	O an..512	
4440	Freier Text	C an..512	O an..512	
4440	Freier Text	C an..512	O an..512	

Bemerkung:

Dieses Segment dient der Angabe von unformatierten oder codierten Textinformationen.

DE4440: Der in diesen Datenelementen enthaltene Text muss in Deutsch verfasst sein.

Beispiel:

FTX+AAP+++Text1:Text2:Text3:Text4:Text5'

Bez = Objekt-Bezeichner

Nr = Laufende Segmentnummer im Guide

MaxWdh = Maximale Wiederholung der Segmente/Gruppen

Zähler = Nummer der Segmente/Gruppen im Standard

St = Status

EDIFACT: M=Muss/Mandatory, C=Conditional

Anwendung: R=Erforderlich/Required, O=Optional, D=Abhängig von/Dependent, N=Nicht benutzt/Not used

Segmentlayout

Zähler	Nr	Bez	Standard		BDEW		Ebene	Name
			St	MaxWdh	St	MaxWdh		
0150		SG3	C	99	R	1	1	MP-ID Absender
0160	12	NAD	M	1	M	1	1	MP-ID Absender

Standard			BDEW		Anwendung / Bemerkung
Bez	Name	St Format	St Format		
NAD					
3035	Beteiligter, Qualifier	M an..3	M an..3		MS Dokumenten-/Nachrichtenaussteller bzw. -absender
C082	Identifikation des Beteiligten	C	R		
3039	Beteiligter, Identifikation	M an..35	M an..35		MP-ID MP-ID
1131	Codeliste, Code	C an..17	N		Nicht benutzt
3055	Verantwortliche Stelle für die Codepflege, Code	C an..3	R an..3		9 GS1 293 DE, BDEW (Bundesverband der Energie- und Wasserwirtschaft e.V.) 332 DE, DVGW Service & Consult GmbH

Bemerkung:

DE3039: Zur Identifikation der Partner wird die MP-ID angegeben.

Beispiel:

NAD+MS+9900259000002: : 293 '

Bez = Objekt-Bezeichner
 Nr = Laufende Segmentnummer im Guide
 MaxWdh = Maximale Wiederholung der Segmente/Gruppen
 Zähler = Nummer der Segmente/Gruppen im Standard

St = Status
 EDIFACT: M=Muss/Mandatory, C=Conditional
 Anwendung: R=Erforderlich/Required, O=Optional, D=Abhängig von/Dependent, N=Nicht benutzt/Not used

Segmentlayout

Zähler	Nr	Bez	Standard		BDEW		Ebene	Name
			St	MaxWdh	St	MaxWdh		
0150		SG3	C	99	R	1	1	MP-ID Absender
0250		SG6	C	5	D	1	2	Kontaktinformationen
0260	13	CTA	M	1	M	1	2	Ansprechpartner

Standard			BDEW	
Bez	Name	St Format	St Format	Anwendung / Bemerkung
CTA				
3139	Funktion des Ansprechpartners, Code	C an..3	R an..3	IC Informationskontakt
C056	Kontaktangaben	C	R	
3413	Kontakt, Nummer	C an..17	N	Nicht benutzt
3412	Kontakt	C an..256	R an..256	

Bemerkung:

Dieses Segment dient der Identifikation von Ansprechpartnern innerhalb des im vorangegangenen NAD-Segment spezifizierten Unternehmens.

Beispiel:

CTA+IC+:P GETTY'

Bez = Objekt-Bezeichner

Nr = Laufende Segmentnummer im Guide

MaxWdh = Maximale Wiederholung der Segmente/Gruppen

Zähler = Nummer der Segmente/Gruppen im Standard

St = Status

EDIFACT: M=Muss/Mandatory, C=Conditional

Anwendung: R=Erforderlich/Required, O=Optional, D=Abhängig von/Dependent, N=Nicht benutzt/Not used

Segmentlayout

Zähler	Nr	Bez	Standard		BDEW		Ebene	Name
			St	MaxWdh	St	MaxWdh		
0150		SG3	C	99	R	1	1	MP-ID Absender
0250		SG6	C	5	D	1	2	Kontaktinformationen
0270	14	COM	C	5	R	5	3	Kommunikationsverbindung

Standard			BDEW	
Bez	Name	St Format	St Format	Anwendung / Bemerkung
COM				
C076	Kommunikationsverbindung	M	M	
3148	Kommunikationsadresse, Identifikation	M an..512	M an..512	Nummer / Adresse
3155	Art des Kommunikationsmittels, Code	M an..3	M an..3	EM Elektronische Post FX Telefax TE Telefon AJ weiteres Telefon AL Handy

Bemerkung:

Zur Angabe einer Kommunikationsnummer einer Abteilung oder einer Person, die als Ansprechpartner dient.

Ein Segment zur Angabe von Kommunikationsnummer und -typ des im vorangegangenen CTA-Segments angegebenen Sachbearbeiters oder der Abteilung.

Beispiel:

COM+003222271020:TE'

Die im vorangegangenen Segment genannte Informationsstelle hat die Telefonnummer 003222271020.

Bez = Objekt-Bezeichner

Nr = Laufende Segmentnummer im Guide

MaxWdh = Maximale Wiederholung der Segmente/Gruppen

Zähler = Nummer der Segmente/Gruppen im Standard

St = Status

EDIFACT: M=Muss/Mandatory, C=Conditional

Anwendung: R=Erforderlich/Required, O=Optional, D=Abhängig von/Dependent, N=Nicht benutzt/Not used

Segmentlayout

Zähler	Nr	Bez	Standard		BDEW		Ebene	Name
			St	MaxWdh	St	MaxWdh		
0150		SG3	C	99	R	1	1	MP-ID Empfänger
0160	15	NAD	M	1	M	1	1	MP-ID Empfänger

Standard			BDEW		Anwendung / Bemerkung
Bez	Name	St Format	St Format		
NAD					
3035	Beteiligter, Qualifier	M an..3	M an..3		MR Nachrichtenempfänger
C082	Identifikation des Beteiligten	C	R		
3039	Beteiligter, Identifikation	M an..35	M an..35		MP-ID MP-ID
1131	Codeliste, Code	C an..17	N		Nicht benutzt
3055	Verantwortliche Stelle für die Codepflege, Code	C an..3	R an..3		9 GS1 293 DE, BDEW (Bundesverband der Energie- und Wasserwirtschaft e.V.) 332 DE, DVGW Service & Consult GmbH

Bemerkung:

DE3039: Zur Identifikation der Partner wird die MP-ID angegeben.

Beispiel:

NAD+MR+9900259000002:::293'

Bez = Objekt-Bezeichner

Nr = Laufende Segmentnummer im Guide

MaxWdh = Maximale Wiederholung der Segmente/Gruppen

Zähler = Nummer der Segmente/Gruppen im Standard

St = Status

EDIFACT: M=Muss/Mandatory, C=Conditional

Anwendung: R=Erforderlich/Required, O=Optional, D=Abhängig von/Dependent, N=Nicht benutzt/Not used

Segmentlayout

Zähler	Nr	Bez	Standard		BDEW		Ebene	Name
			St	MaxWdh	St	MaxWdh		
0320		SG8	C	5	D	1	1	Währungsangaben
0330	16	CUX	M	1	M	1	1	Währungsangaben

Standard			BDEW	
Bez	Name	St Format	St Format	Anwendung / Bemerkung
CUX				
C504	Währungsangaben	C	R	
6347	Währungsverwendung, Qualifier	M an..3	M an..3	2 Referenzwährung
6345	Währung, Code	C an..3	R an..3	EUR Euro
6343	Währung, Qualifier	C an..3	R an..3	9 Auftragswährung

Bemerkung:

Beispiel:

CUX+2:EUR:9'

Bez = Objekt-Bezeichner
 Nr = Laufende Segmentnummer im Guide
 MaxWdh = Maximale Wiederholung der Segmente/Gruppen
 Zähler = Nummer der Segmente/Gruppen im Standard

St = Status
 EDIFACT: M=Muss/Mandatory, C=Conditional
 Anwendung: R=Erforderlich/Required, O=Optional, D=Abhängig von/Dependent, N=Nicht benutzt/Not used

Segmentlayout

Zähler	Nr	Bez	Standard		BDEW		Ebene	Name
			St	MaxWdh	St	MaxWdh		
1040		SG27	C	200000	D	200000	1	Positionsteil
1050	17	LIN	M	1	M	1	1	Positionsdaten

Standard			BDEW		Anwendung / Bemerkung
Bez	Name	St Format	St Format		
LIN					
1082	Positionsnummer	C an..6	R n..6		Vom Programm vorgegebene Positionsnummer innerhalb einer Anforderung
1229	Handlung, Code	C an..3	N		Nicht benutzt
C212	Waren-/Leistungsnummer, Identifikation	C	R		
7140	Produkt-/Leistungsnummer	C an..35	R an..35		Artikelnummer
7143	Art der Produkt-/Leistungsnummer, Code	C an..3	R an..3		Z01 Artikelnummer

Bemerkung:

Beispiel:

LIN+1++9990001000649:Z01'

Bez = Objekt-Bezeichner
 Nr = Laufende Segmentnummer im Guide
 MaxWdh = Maximale Wiederholung der Segmente/Gruppen
 Zähler = Nummer der Segmente/Gruppen im Standard

St = Status
 EDIFACT: M=Muss/Mandatory, C=Conditional
 Anwendung: R=Erforderlich/Required, O=Optional, D=Abhängig von/Dependent, N=Nicht benutzt/Not used

Segmentlayout

Zähler	Nr	Bez	Standard		BDEW		Ebene	Name
			St	MaxWdh	St	MaxWdh		
1040		SG27	C	200000	D	200000	1	Positionsteil
1090	18	QTY	C	99	D	1	2	Menge

Standard			BDEW	
Bez	Name	St Format	St Format	Anwendung / Bemerkung
QTY				
C186	Mengenangaben	M	M	
6063	Menge, Qualifier	M an..3	M an..3	145 Istbestand
6060	Menge	M an..35	M n..35	
6411	Maßeinheit, Code	C an..8	R an..8	H87 Stück

Bemerkung:

Beispiel:

QTY+145:1:H87'

Bez = Objekt-Bezeichner
 Nr = Laufende Segmentnummer im Guide
 MaxWdh = Maximale Wiederholung der Segmente/Gruppen
 Zähler = Nummer der Segmente/Gruppen im Standard

St = Status
 EDIFACT: M=Muss/Mandatory, C=Conditional
 Anwendung: R=Erforderlich/Required, O=Optional, D=Abhängig von/Dependent, N=Nicht benutzt/Not used

Segmentlayout

Zähler	Nr	Bez	Standard		BDEW		Ebene	Name
			St	MaxWdh	St	MaxWdh		
1040		SG27	C	200000	D	200000	1	Positionsteil
1130	19	MOA	C	10	D	1	2	Positionsnettobetrag

Standard			BDEW	
Bez	Name	St Format	St Format	Anwendung / Bemerkung
MOA				
C516	Geldbetrag	M	M	
5025	Geldbetrag, Qualifier	M an..3	M an..3	203 Positionsbetrag (ohne USt.)
5004	Geldbetrag	C n..35	R n..35	

Bemerkung:

Beispiel:

MOA+203:825'

Bez = Objekt-Bezeichner
 Nr = Laufende Segmentnummer im Guide
 MaxWdh = Maximale Wiederholung der Segmente/Gruppen
 Zähler = Nummer der Segmente/Gruppen im Standard

St = Status
 EDIFACT: M=Muss/Mandatory, C=Conditional
 Anwendung: R=Erforderlich/Required, O=Optional, D=Abhängig von/Dependent, N=Nicht benutzt/Not used

Segmentlayout

Zähler	Nr	Bez	Standard		BDEW		Ebene	Name
			St	MaxWdh	St	MaxWdh		
1040		SG27	C	200000	D	200000	1	Positionsteil
1210	20	FTX	C	99	O	1	2	Allgemeine Information (Feld für allgemeine Hinweise)

Standard			BDEW	
Bez	Name	St Format	St Format	Anwendung / Bemerkung
FTX				
4451	Textbezug, Qualifier	M an..3	M an..3	ACB Zusätzliche Informationen (für allgemeine Hinweise)
4453	Textfunktion, Code	C an..3	N	Nicht benutzt
C107	Text-Referenz	C	N	
4441	Freier Text, Code	M an..17	N	Nicht benutzt
C108	Text	C	R	
4440	Freier Text	M an..512	M an..512	<i>Freier Text zur weiteren Erklärung</i>
4440	Freier Text	C an..512	O an..512	
4440	Freier Text	C an..512	O an..512	
4440	Freier Text	C an..512	O an..512	
4440	Freier Text	C an..512	O an..512	

Bemerkung:

Dieses Segment dient der Angabe von unformatierten oder codierten Textinformationen.

DE4440: Der in diesen Datenelementen enthaltene Text muss in Deutsch verfasst sein.

Beispiel:

FTX+ACB+++Text1:Text2:Text3:Text4:Text5'

Bez = Objekt-Bezeichner

Nr = Laufende Segmentnummer im Guide

MaxWdh = Maximale Wiederholung der Segmente/Gruppen

Zähler = Nummer der Segmente/Gruppen im Standard

St = Status

EDIFACT: M=Muss/Mandatory, C=Conditional

Anwendung: R=Erforderlich/Required, O=Optional, D=Abhängig von/Dependent, N=Nicht benutzt/Not used

Segmentlayout

Zähler	Nr	Bez	Standard		BDEW		Ebene	Name
			St	MaxWdh	St	MaxWdh		
1040		SG27	C	200000	D	200000	1	Positionsteil
1210	21	FTX	C	99	D	1	2	Besondere Sachverhalte zur Sperrung (nicht pauschal im Preisblatt abgebildet)

Standard			BDEW	
Bez	Name	St Format	St Format	Anwendung / Bemerkung
FTX				
4451	Textbezug, Qualifier	M an..3	M an..3	ABO Information über Abweichung
4453	Textfunktion, Code	C an..3	N	Nicht benutzt
C107	Text-Referenz	C	N	
4441	Freier Text, Code	M an..17	N	Nicht benutzt
C108	Text	C	R	
4440	Freier Text	M an..512	M an..512	Freier Text zur weiteren Erklärung
4440	Freier Text	C an..512	O an..512	
4440	Freier Text	C an..512	O an..512	
4440	Freier Text	C an..512	O an..512	
4440	Freier Text	C an..512	O an..512	

Bemerkung:

Dieses Segment dient der Angabe von unformatierten oder codierten Textinformationen.

DE4440: Der in diesen Datenelementen enthaltene Text muss in Deutsch verfasst sein.

Beispiel:

FTX+ABO+++Text1:Text2:Text3:Text4:Text5'

Bez = Objekt-Bezeichner

Nr = Laufende Segmentnummer im Guide

MaxWdh = Maximale Wiederholung der Segmente/Gruppen

Zähler = Nummer der Segmente/Gruppen im Standard

St = Status

EDIFACT: M=Muss/Mandatory, C=Conditional

Anwendung: R=Erforderlich/Required, O=Optional, D=Abhängig von/Dependent, N=Nicht benutzt/Not used

Segmentlayout

Zähler	Nr	Bez	Standard		BDEW		Ebene	Name
			St	MaxWdh	St	MaxWdh		
1040		SG27	C	200000	D	200000	1	Positionsteil
1340		SG31	C	25	D	1	2	Preis
1350	22	PRI	M	1	M	1	2	Preisangaben

Standard			BDEW	
Bez	Name	St Format	St Format	Anwendung / Bemerkung
PRI				
C509	Preisinformation	C	R	
5125	Preis, Qualifier	M an..3	M an..3	CAL Berechnungspreis
5118	Preis, Betrag	C n..15	R n..15	

Bemerkung:

Dieses Segment wird benutzt, um Preisangaben für die aktuelle Position anzugeben.

Es handelt sich um einen Nettopreis ohne USt.-Anteil.

Bei Nutzungsüberlassung sind die Preise immer pro Jahr angegeben.

Beispiel:

PRI+CAL: 50.5'

Bez = Objekt-Bezeichner

Nr = Laufende Segmentnummer im Guide

MaxWdh = Maximale Wiederholung der Segmente/Gruppen

Zähler = Nummer der Segmente/Gruppen im Standard

St = Status

EDIFACT: M=Muss/Mandatory, C=Conditional

Anwendung: R=Erforderlich/Required, O=Optional, D=Abhängig von/Dependent, N=Nicht benutzt/Not used

Segmentlayout

Zähler	Nr	Bez	Standard		BDEW		Ebene	Name
			St	MaxWdh	St	MaxWdh		
1040		SG27	C	200000	D	200000	1	Positionsteil
1400		SG32	C	9999	D	3	2	Gerätenummer
1410	23	RFF	M	1	M	1	2	Gerätenummer

Standard				BDEW	
Bez	Name	St	Format	St	Anwendung / Bemerkung
RFF					
C506	Referenz	M		M	
1153	Referenz, Qualifier	M	an..3	M	an..3 Z09 Gerätenummer
1154	Referenz, Identifikation	C	an..70	R	an..70 Gerätenummer

Bemerkung:

Dieses Segment dient zur Angabe von Referenzen, die sich auf den Meldepunkt (LOC-Segment) beziehen, hier ist dies die Gerätenummer am Meldepunkt.

Beispiel:

RFF+Z09:8465929523'

Das betroffene Gerät an dem Meldepunkt hat die Nummer 8465929523.

Bez = Objekt-Bezeichner
 Nr = Laufende Segmentnummer im Guide
 MaxWdh = Maximale Wiederholung der Segmente/Gruppen
 Zähler = Nummer der Segmente/Gruppen im Standard

St = Status
 EDIFACT: M=Muss/Mandatory, C=Conditional
 Anwendung: R=Erforderlich/Required, O=Optional, D=Abhängig von/Dependent, N=Nicht benutzt/Not used

Segmentlayout

		Standard		BDEW				
Zähler	Nr	Bez	St	MaxWdh	St	MaxWdh	Ebene	Name
1040		SG27	C	200000	D	200000	1	Positionsteil
1400		SG32	C	9999	D	1	2	Positionsnummer der Bestellung
1410	24	RFF	M	1	M	1	2	Positionsnummer der Bestellung

Standard				BDEW		
Bez	Name	St	Format	St	Format	Anwendung / Bemerkung
RFF						
C506	Referenz	M		M		
1153	Referenz, Qualifier	M	an..3	M	an..3	Z06 Positionsnummer der Bestellung
1154	Referenz, Identifikation	C	an..70	R	n..70	Positionsnummer

Bemerkung:

Zur Angabe der Referenz der Bestellposition aus der ORDERS (SG29-LIN DE1082).

Beispiel:

RFF+Z06:7'

Bez = Objekt-Bezeichner
 Nr = Laufende Segmentnummer im Guide
 MaxWdh = Maximale Wiederholung der Segmente/Gruppen
 Zähler = Nummer der Segmente/Gruppen im Standard

St = Status
 EDIFACT: M=Muss/Mandatory, C=Conditional
 Anwendung: R=Erforderlich/Required, O=Optional, D=Abhängig von/Dependent, N=Nicht benutzt/Not used

Segmentlayout

Zähler	Nr	Bez	Standard		BDEW		Ebene	Name
			St	MaxWdh	St	MaxWdh		
2400	25	UNS	M	1	M	1	0	Abschnitts-Kontrollsegment
			Standard		BDEW			
Bez	Name		St	Format	St	Format	Anwendung / Bemerkung	
UNS								
0081	Abschnittskennung, codiert		M	a1	M	a1	S Trennung von Positions- und Summenteil	

Bemerkung:

Beispiel:

UNS+S '

Bez = Objekt-Bezeichner
 Nr = Laufende Segmentnummer im Guide
 MaxWdh = Maximale Wiederholung der Segmente/Gruppen
 Zähler = Nummer der Segmente/Gruppen im Standard

St = Status
 EDIFACT: M=Muss/Mandatory, C=Conditional
 Anwendung: R=Erforderlich/Required, O=Optional, D=Abhängig
 von/Dependent, N=Nicht benutzt/Not used

Segmentlayout

		Standard		BDEW				
Zähler	Nr	Bez	St	MaxWdh	St	MaxWdh	Ebene	Name

2410 26 **MOA** C 12 D 1 1 **Summenbetrag (netto)**

Standard			BDEW		Anwendung / Bemerkung
Bez	Name	St	Format	St	
MOA					
C516	Geldbetrag	M		M	
5025	Geldbetrag, Qualifier	M	an..3	M	an..3
5004	Geldbetrag	C	n..35	R	n..35
6345	Währung, Code	C	an..3	R	an..3
					24 Summe der Gesamtkosten
					EUR Euro

Bemerkung:**Beispiel:**

MOA+24:9:EUR'

Bez = Objekt-Bezeichner
 Nr = Laufende Segmentnummer im Guide
 MaxWdh = Maximale Wiederholung der Segmente/Gruppen
 Zähler = Nummer der Segmente/Gruppen im Standard

St = Status
 EDIFACT: M=Muss/Mandatory, C=Conditional
 Anwendung: R=Erforderlich/Required, O=Optional, D=Abhängig von/Dependent, N=Nicht benutzt/Not used

Segmentlayout

		Standard			BDEW				
Zähler	Nr	Bez	St	MaxWdh	St	MaxWdh	Ebene	Name	
2410	27	MOA	C	12	D	1	1	Mindestbetrag (netto) zusätzlicher Kosten einer Sperrung	

Standard			BDEW	
Bez	Name	St Format	St Format	Anwendung / Bemerkung
MOA				
C516	Geldbetrag	M	M	
5025	Geldbetrag, Qualifier	M an..3	M an..3	Z02 Mindestbetrag
5004	Geldbetrag	C n..35	R n..35	
6345	Währung, Code	C an..3	R an..3	EUR Euro

Bemerkung:

Dieses Segment dient dazu für eine unverbindliche Preisinformation den Mindestbetrag der Zusatzkosten einer Sperrung anzugeben.

Beispiel:

MOA+Z02:9:EUR'

Bez = Objekt-Bezeichner

Nr = Laufende Segmentnummer im Guide

MaxWdh = Maximale Wiederholung der Segmente/Gruppen

Zähler = Nummer der Segmente/Gruppen im Standard

St = Status

EDIFACT: M=Muss/Mandatory, C=Conditional

Anwendung: R=Erforderlich/Required, O=Optional, D=Abhängig von/Dependent, N=Nicht benutzt/Not used

Segmentlayout

Zähler	Nr	Bez	Standard		BDEW		Ebene	Name
			St	MaxWdh	St	MaxWdh		
2410	28	MOA	C	12	D	1	1	Höchstbetrag (netto) zusätzlicher Kosten einer Sperrung
			Standard		BDEW			
Bez	Name		St	Format	St	Format	Anwendung / Bemerkung	
MOA								
C516	Geldbetrag		M		M			
5025	Geldbetrag, Qualifier		M	an..3	M	an..3	Z03 Höchstbetrag	
5004	Geldbetrag		C	n..35	R	n..35		
6345	Währung, Code		C	an..3	R	an..3	EUR Euro	

Bemerkung:

Dieses Segment dient dazu für eine unverbindliche Preisinformation den Höchstbetrag der Zusatzkosten einer Sperrung anzugeben.

Beispiel:

MOA+Z03:9:EUR'

Bez = Objekt-Bezeichner

Nr = Laufende Segmentnummer im Guide

MaxWdh = Maximale Wiederholung der Segmente/Gruppen

Zähler = Nummer der Segmente/Gruppen im Standard

St = Status

EDIFACT: M=Muss/Mandatory, C=Conditional

Anwendung: R=Erforderlich/Required, O=Optional, D=Abhängig von/Dependent, N=Nicht benutzt/Not used

Segmentlayout

		Standard		BDEW				
Zähler	Nr	Bez	St	MaxWdh	St	MaxWdh	Ebene	Name
2470	29	UNT	M	1	M	1	0	Nachrichten-Endesegment
		Standard		BDEW				
Bez	Name	St	Format	St	Format	Anwendung / Bemerkung		
UNT								
0074	Anzahl der Segmente in einer Nachricht	M	n..6	M	n..6	Hier wird die Gesamtzahl der Segmente einer Nachricht angegeben.		
0062	Nachrichten-Referenznummer	M	an..14	M	an..14	Die Referenznummer aus dem UNH-Segment muss hier wiederholt werden.		

Bemerkung:

Das UNT-Segment ist ein Muss-Segment in UN/EDIFACT. Es muss immer das letzte Segment in einer Nachricht sein.

Beispiel:

UNT+27+1 '

Bez = Objekt-Bezeichner

Nr = Laufende Segmentnummer im Guide

MaxWdh = Maximale Wiederholung der Segmente/Gruppen

Zähler = Nummer der Segmente/Gruppen im Standard

St = Status

EDIFACT: M=Muss/Mandatory, C=Conditional

Anwendung: R=Erforderlich/Required, O=Optional, D=Abhängig von/Dependent, N=Nicht benutzt/Not used

Änderungshistorie

Änd-ID	Ort	Änderungen		Grund der Anpassung	Status
		Bisher	Neu		
10000	Gesamtes Dokument	Nachrichtenversion 1.1k Publikationsdatum: 01.04.2021	Nachrichtenversion 1.2 Publikationsdatum: 30.07.2021	Version aktualisiert. Zusätzlich wurden im gesamten Dokument Schreibfehler, Layout, Beispiele etc. geändert, die keinen Einfluss auf die inhaltliche Aussage haben.	Liegt dem Markt zur Konsultation vor
22079	BGM DE1001	7 Prozessdatenbericht Z10 Geräteübernahme Z11 Weiterverpflichtung zum Betrieb der Messlokation Z12 Änderung an der Messlokation Z14 Stammdaten der Markt- oder Messlokation Z23 Bilanzierte Menge (MMMA) Z24 Allokationsliste (MMMA) Z28 Energiemenge und Leistungsmaximum Z29 Abrechnung des Messstellenbetriebs vom MSB an den LF Z30 Änderung Prognosegrundlage/ Gerätekonfiguration Z31 Änderung Gerätekonfiguration Z34 Reklamation von Werten Z48 Lastgang Marktlokation, Tranche BK Zeitreihen im Rahmen der Bilanzkreisabrechnung	7 Prozessdatenbericht BK Zeitreihen im Rahmen der Bilanzkreisabrechnung Z10 Geräteübernahme Z11 Weiterverpflichtung zum Betrieb der Messlokation Z12 Änderung an der Messlokation Z14 Stammdaten der Markt- oder Messlokation Z23 Bilanzierte Menge (MMMA) Z24 Allokationsliste (MMMA) Z28 Energiemenge und Leistungsmaximum Z29 Abrechnung des Messstellenbetriebs vom MSB an den LF Z30 Änderung Prognosegrundlage Z31 Änderung Gerätekonfiguration Z34 Reklamation von Werten Z48 Lastgang Marktlokation, Tranche Z51 Sperrung Z52 Entsperrung Z53 Änderung Konzessionsabgabe Z55 Reklamation Zählzeitdefinition Z56 Änderung Zählzeitdefinition Z57 Übermittlung von Werten an ESA Z68 Änderung	Neue Codes zur Umsetzung der Prozesse zur Mako 2022 erforderlich.	Liegt dem Markt zur Konsultation vor
22074	DTM+203 und DTM+Z02	nicht vorhanden: Code 303 in DE2379 vorhanden: Code 102 in DE2379	vorhanden: Code 303 in DE2379 nicht vorhanden: Code 102 in DE2379	Anpassung an Zeitangaben UTC	Liegt dem Markt zur Konsultation vor

Änderungshistorie

22062	IMD Abonnement DE7081	nicht vorhanden: Z03	vorhanden: Z03		Liegt dem Markt zur Konsultation vor
21268	SG1 DTM+171	vorhanden	nicht vorhanden	Die Zuordnung der ORDRSP zu	Liegt dem Markt zur Konsultation

Änderungshistorie

Änd-ID	Ort	Änderungen		Grund der Anpassung	Status
		Bisher	Neu		
	Nachrichtendatum der Anfrage/Bestellung			einem Geschäftsvorfall erfolgt ausschließlich über das "1-Tupel Referenz zur Anfragenachricht" ZG-T14. Hierbei handelt es sich um die Angabe in SG1 RFF+ON DE1154. Daher wird das DTM+171 nicht benötigt und entfernt	vor

Änderungshistorie

22044	Prüfidentifikator SG1 RFF DE1154	19001 Bestellbestätigung	19001 Bestellbestätigung	Neue Codes zur Umsetzung der Prozesse zur Mako 2022 und Aufteilung der Geschäftsdatenanfrage zu Stammdaten und Werten erforderlich.	Liegt dem Markt zur Konsultation vor
		19002 Ablehnung der Bestellung	19002 Ablehnung der Bestellung		
		19003 Fortführungsbestätigung MSBA	19003 Fortführungsbestätigung MSBA		
		19004 Ablehnung Fortführung	19004 Ablehnung Fortführung		
		19005 Auftragsbestätigung der Änderung	19005 Auftragsbestätigung der Änderung		
		der	der		
		Messlokation	Messlokation		
		19006 Ablehnung der Änderung der	19006 Ablehnung der Änderung der		
		Messlokation	Messlokation		
		19007 Ablehnung Anforderung Messwerte	19007 Ablehnung Anforderung Messwerte		
		19008 Mitteilung einer gescheiterten	19008 Mitteilung einer gescheiterten		
		Ablesung	Ablesung		
		19009 Bestätigung Beendigung	19009 Bestätigung Beendigung		
		Rechnungsabwicklung MSB über LF	Rechnungsabwicklung MSB über LF		
		19010 Ablehnung Beendigung	19010 Ablehnung Beendigung		
		Rechnungsabwicklung MSB über LF	Rechnungsabwicklung		
		19011 Ablehnung Stammdaten	MSB über LF		
		19012 Ablehnung Messwerte/Stammdaten	19011 Bestätigung der Ab-/Bestellung von		
		19013 Ablehnung Brennwert und	Werten für		
		Zustandszahl	ESA		
		19104 Ablehnung Anfrage vom MSB Gas	19012 Ablehnung der Ab-/Bestellung von		
		19110 Ablehnung Allokationsliste	Werten für		
		19111 Bestätigung Änderung	ESA		
		Prognosegrundlage/Gerätekonfiguration	19013 Bestätigung der Stornierung einer		
		19112 Ablehnung Änderung	Bestellung		
		Prognosegrundlage/Gerätekonfiguration	für ESA		
		19113 Ablehnung Änderung	19014 Ablehnung der Stornierung einer		
		Gerätekonfiguration	Bestellung für		
		19114 Ablehnung der Reklamation von	ESA		
		Werten	19101 Ablehnung Anfrage Stammdaten		
		19115 Ablehnung Anforderung bilanzierte	19102 Ablehnung Anfrage Werte		
		Menge	19103 Ablehnung Brennwert und		
		19204 Ablehnung Ab-/Bestellung	Zustandszahl		
		der Aggregationsebene	19104 Ablehnung Anfrage vom MSB Gas		
		19301 Ablehnung Abo			

Änderungshistorie

Änd-ID	Ort	Änderungen		Grund der Anpassung	Status
		Bisher	Neu		
		19302 Bestätigung Ende Abo	19110 Ablehnung Allokationsliste 19114 Ablehnung der Reklamation von Werten 19115 Ablehnung Anforderung bilanzierte Menge 19116 Bestätigung Sperr-/Entsperrauftrag 19117 Ablehnung Sperr-/Entsperrauftrag 19118 Bestätigung Anfrage Sperrung 19119 Ablehnung Anfrage Sperrung 19120 Mitteilung zur Änderung 19121 Mitteilung zur Änderung Prognosegrundlage 19122 Ablehnung Änderung Konzessionsabgabe 19123 Ablehnung der Reklamation einer Zählzeitdefinition 19124 Mitteilung zur Änderung Zählzeitdefinition 19127 Ablehnung Konfigurationsänderung 19128 Bestätigung Stornierung Sperr-/Entsperrauftrag 19129 Ablehnung Stornierung Sperr-/Entsperrauftrag 19204 Ablehnung Ab-/Bestellung der Aggregationsebene 19301 Ablehnung Abo 19302 Bestätigung Ende Abo		
22069	SG2 AJT Einzelheiten zur Anpassung/Änderung DE1082	E_0003 EBD Nr. E_0003 E_0022 EBD Nr. E_0022 E_0206 EBD Nr. E_0206 E_0209 EBD Nr. E_0209 E_0439 EBD Nr. E_0439 E_0440 EBD Nr. E_0440 E_0441 EBD Nr. E_0441 E_0442 EBD Nr. E_0442 E_0443 EBD Nr. E_0443 E_0444 EBD Nr. E_0444 E_0800 EBD Nr. E_0800 G_0001 Codeliste Gas Nr. G_0001 G_0015 Codeliste Gas Nr. G_0015	E_0003 EBD Nr. E_0003 E_0022 EBD Nr. E_0022 E_0206 EBD Nr. E_0206 E_0209 EBD Nr. E_0209 E_0249 EBD Nr. E_0249 E_0250 EBD Nr. E_0250 E_0254 EBD Nr. E_0254 E_0256 EBD Nr. E_0256 E_0439 EBD Nr. E_0439 E_0441 EBD Nr. E_0441 E_0442 EBD Nr. E_0442 E_0443 EBD Nr. E_0443 E_0444 EBD Nr. E_0444	Neue Codes durch Erweiterung und Anpassung des Dokuments vor Entscheidungsbaum-Diagramme und Codelisten	Liegt dem Markt zur Konsultation vor

Änderungshistorie

Änd-ID	Ort	Änderungen		Grund der Anpassung	Status
		Bisher	Neu		
		G_0049 Codeliste Gas Nr. G_0049	E_0468 EBD Nr. E_0468		
		G_0050 Codeliste Gas Nr. G_0050	E_0470 EBD Nr. E_0470		
		G_0061 Codeliste Gas Nr. G_0061	E_0474 EBD Nr. E_0474		
		G_0062 Codeliste Gas Nr. G_0062	E_0475 EBD Nr. E_0475		
		G_0063 Codeliste Gas Nr. G_0063	E_0476 EBD Nr. E_0476		
		G_0064 Codeliste Gas Nr. G_0064	E_0477 EBD Nr. E_0477		
		G_0065 Codeliste Gas Nr. G_0065	E_0478 EBD Nr. E_0478		
		G_0066 Codeliste Gas Nr. G_0066	E_0479 EBD Nr. E_0479		
		G_0072 Codeliste Gas Nr. G_0072	E_0480 EBD Nr. E_0480		
		G_0073 Codeliste Gas Nr. G_0073	E_0481 EBD Nr. E_0481		
		G_0074 Codeliste Gas Nr. G_0074	E_0482 EBD Nr. E_0482		
		G_0075 Codeliste Gas Nr. G_0075	E_0483 EBD Nr. E_0483		
		G_0076 Codeliste Gas Nr. G_0076	E_0484 EBD Nr. E_0484		
		G_0078 Codeliste Gas Nr. G_0078	E_0485 EBD Nr. E_0485		
		S_0043 Codeliste Strom Nr. S_0043	E_0486 EBD Nr. E_0486		
		S_0044 Codeliste Strom Nr. S_0044	E_0488 EBD Nr. E_0488		
		S_0061 Codeliste Strom Nr. S_0061	E_0491 EBD Nr. E_0491		
		S_0062 Codeliste Strom Nr. S_0062	E_0496 EBD Nr. E_0496		
		S_0067 Codeliste Strom Nr. S_0067	E_0497 EBD Nr. E_0497		
		S_0068 Codeliste Strom Nr. S_0068	E_0800 EBD Nr. E_0800		
		S_0069 Codeliste Strom Nr. S_0069	G_0001 Codeliste Gas Nr. G_0001		
		S_0070 Codeliste Strom Nr. S_0070	G_0015 Codeliste Gas Nr. G_0015		
		S_0071 Codeliste Strom Nr. S_0071	G_0049 Codeliste Gas Nr. G_0049		
		S_0072 Codeliste Strom Nr. S_0072	G_0050 Codeliste Gas Nr. G_0050		
		S_0073 Codeliste Strom Nr. S_0073	G_0061 Codeliste Gas Nr. G_0061		
		S_0074 Codeliste Strom Nr. S_0074	G_0062 Codeliste Gas Nr. G_0062		
		S_0075 Codeliste Strom Nr. S_0075	G_0063 Codeliste Gas Nr. G_0063		
		S_0076 Codeliste Strom Nr. S_0076	G_0064 Codeliste Gas Nr. G_0064		
		S_0077 Codeliste Strom Nr. S_0077	G_0065 Codeliste Gas Nr. G_0065		
		S_0078 Codeliste Strom Nr. S_0078	G_0066 Codeliste Gas Nr. G_0066		
		S_0079 Codeliste Strom Nr. S_0079	G_0072 Codeliste Gas Nr. G_0072		
		S_0092 Codeliste Strom Nr. S_0092	G_0073 Codeliste Gas Nr. G_0073		
		S_0093 Codeliste Strom Nr. S_0093	G_0074 Codeliste Gas Nr. G_0074		
			G_0075 Codeliste Gas Nr. G_0075		
			G_0076 Codeliste Gas Nr. G_0076		
			G_0078 Codeliste Gas Nr. G_0078		
			S_0043 Codeliste Strom Nr. S_0043		
			S_0044 Codeliste Strom Nr. S_0044		
			S_0061 Codeliste Strom Nr. S_0061		

Änderungshistorie

Änd-ID	Ort	Änderungen		Grund der Anpassung	Status
		Bisher	Neu		
			S_0062 Codeliste Strom Nr. S_0062 S_0067 Codeliste Strom Nr. S_0067 S_0068 Codeliste Strom Nr. S_0068 S_0073 Codeliste Strom Nr. S_0073 S_0074 Codeliste Strom Nr. S_0074 S_0075 Codeliste Strom Nr. S_0075 S_0076 Codeliste Strom Nr. S_0076 S_0077 Codeliste Strom Nr. S_0077 S_0078 Codeliste Strom Nr. S_0078 S_0079 Codeliste Strom Nr. S_0079 S_0092 Codeliste Strom Nr. S_0092 S_0093 Codeliste Strom Nr. S_0093		
22070	SG2 FTX Allgemeine Informationen	nicht vorhanden: SG2 FTX Allgemeine Informationen	vorhanden: SG2 FTX Allgemeine Informationen	Beim Antwortcode "A99" in SG2 AJT DE4465 ist eine zusätzliche Begründung in einem Freitextfeld erforderlich	Liegt dem Markt zur Konsultation vor.
22082	SG3 Marktklokation, Messlokation bzw. Tranche	vorhanden: SG3 Marktklokation, Messlokation bzw. Tranche	nicht vorhanden: SG3 Marktklokation, Messlokation bzw. Tranche	Die Angabe des Meldepunkts in der ORDRSP ist nicht notwendig. Die Zuordnung zu einem Geschäftsvorfall erfolgt über die Referenz einer Nachrichtennummer zu einer zuvor ausgetauschten Nachricht	Liegt dem Markt zur Konsultation vor.
21377	SG29, LIN Positionsdaten, DE1082	Vom Programm vorgegebene Positionsnummer innerhalb einer Anforderung (fortlaufende Nummer von 1 bis n)	Vom Programm vorgegebene Positionsnummer innerhalb einer Anforderung	Aufgrund der Übernahme der Formatbedingung in das AHB, wird diese Anmerkung/Bemerkung hier entfernt.	Liegt dem Markt zur Konsultation vor
22071	SG27 FTX Besondere Sachverhalte zur Sperrung (nicht pauschal im Preisblatt abgebildet) FTX Preisinformationen zu Zusatzkosten einer Sperrung (nicht im Preisblatt enthalten)	nicht vorhanden: SG27 FTX Besondere Sachverhalte zur Sperrung (nicht pauschal im Preisblatt abgebildet) FTX Preisinformationen zu Zusatzkosten einer Sperrung (nicht im Preisblatt enthalten)	vorhanden: SG27 FTX Besondere Sachverhalte zur Sperrung (nicht pauschal im Preisblatt abgebildet) FTX Preisinformationen zu Zusatzkosten einer Sperrung (nicht im Preisblatt enthalten)	Freitexte zur Abbildung der Sperrprozesse erforderlich.	Liegt dem Markt zur Konsultation vor.

Änderungshistorie

22096	MOA	nicht vorhanden:	vorhanden:	Weitere Ausprägung des MOA-	Liegt dem Markt zur Konsultation
-------	-----	------------------	------------	-----------------------------	----------------------------------

Änderungshistorie

Änd-ID	Ort	Änderungen		Grund der Anpassung	Status
		Bisher	Neu		
		Mindestbetrag (netto) zusätzlicher Kosten einer Sperrung Höchstbetrag (netto) zusätzlicher Kosten einer Sperrung	Mindestbetrag (netto) zusätzlicher Kosten einer Sperrung Höchstbetrag (netto) zusätzlicher Kosten einer Sperrung	Segments zur Angabe von Zusatzbeträgen (unverbindliche Preisinformation) im Sperrprozess	vor.