

Nachrichtenbeschreibung

EDI@Energy ORDERS

Konsultationsfassung

auf Basis

ORDERS

Bestellung

UN D.09B S3

Version: 1.2
Publikationsdatum: 30.07.2021
Autor: BDEW

Nachrichtenstruktur	2
Diagramm	6
Segmentlayout.....	8
Änderungshistorie	97

Nachrichtenstruktur

Zähler	Nr	Bez	St / BDEW	MaxWdh / BDEW	Ebene	Inhalt
0010	1	UNH	M M	1 1	0	Nachrichten-Kopfsegment
0020	2	BGM	M M	1 1	0	Beginn der Nachricht
0030	3	DTM	M M	35 1	1	Nachrichtendatum
0030	4	DTM	M D	35 1	1	Ausführungsdatum
0030	5	DTM	M D	35 1	1	verschobener Abmeldetermin
0030	6	DTM	M D	35 1	1	Betrachtungszeitintervall
0030	7	DTM	M D	35 1	1	Beginn zum (nächstmöglichen Termin)
0060	8	IMD	C D	999 1	1	Abonnement
0060	9	IMD	C D	999 1	1	Produkt-/Leistungsbeschreibung
0060	10	IMD	C D	999 1	1	Lieferrichtung
0070	11	FTX	C D	99 1	1	Reklamation von normierten Profilen bzw. Profilscharen
0090		SG1	C D	9999 1	1	Referenz Nachrichtennummer
0100	12	RFF	M M	1 1	1	Referenz Nachrichtennummer
0090		SG1	C D	9999 1	1	Referenz Vorgangsnummer
0100	13	RFF	M M	1 1	1	Referenz Vorgangsnummer
0090		SG1	C D	9999 1	1	Referenz auf Redispatch-Maßnahme
0100	14	RFF	M M	1 1	1	ID der Redispatch-Maßnahme
0090		SG1	C R	9999 1	1	Prüfidentifikator
0100	15	RFF	M M	1 1	1	Prüfidentifikator
0120		SG2	C R	99 1	1	MP-ID Absender
0130	16	NAD	M M	1 1	1	MP-ID Absender
0220		SG5	C D	5 1	2	Kontaktinformationen
0230	17	CTA	M M	1 1	2	Ansprechpartner
0240	18	COM	C R	5 5	3	Kommunikationsverbindung
0120		SG2	C R	99 1	1	MP-ID Empfänger
0130	19	NAD	M M	1 1	1	MP-ID Empfänger
0140	20	LOC	C D	99 1	2	Bilanzierungsgebiet/Regelzone
0120		SG2	C D	99 1	1	Marktlotation, Messlokation, Tranche bzw. Ressource
0130	21	NAD	M M	1 1	1	Meldepunkt
0140	22	LOC	C D	99 1	2	Meldepunkt
0160		SG3	C D	99 99	2	Referenz auf ID der Marktlotation
0170	23	RFF	M M	1 1	2	Referenz auf ID der Marktlotation
0120		SG2	C D	99 1	1	Marktlotationsadresse
0130	24	NAD	M M	1 1	1	Marktlotationsadresse
0120		SG2	C D	99 1	1	Messlokationsadresse
0130	25	NAD	M M	1 1	1	Messlokationsadresse
0120		SG2	C D	99 1	1	Kunde des Lieferanten
0130	26	NAD	M M	1 1	1	Kunde des Lieferanten
0160		SG3	C D	99 1	2	Kundennummer beim Lieferanten
0170	27	RFF	M M	1 1	2	Kundennummer beim Lieferanten
0120		SG2	C D	99 1	1	Kunde des Messstellenbetreibers
0130	28	NAD	M M	1 1	1	Kunde des Messstellenbetreibers

Bez = Segment-/Gruppen-Bezeichner

Zähler = Nummer der Segmente/Gruppen im Standard

Nr = Laufende Segmentnummer im Guide

MaxWdh = Maximale Wiederholung der Segmente/Gruppen

St = Status

EDIFACT: M=Muss/Mandatory, C=Conditional

Anwendung: R=Erforderlich/Required, O=Optional, D=Abhängig von/Dependent, N=Nicht benutzt/Not used

Nachrichtenstruktur

Zähler	Nr	Bez	St	/ BDEW	MaxWdh	/ BDEW	Ebene	Inhalt
	0120	SG2	C	D	99	1	1	Adresse für Treffpunkt
	0130 29	NAD	M	M	1	1	1	Adresse für Treffpunkt
	0120	SG2	C	D	99	1	1	MP-ID des Eigentümers der Liste der Zählzeitdefinitionen
	0130 30	NAD	M	M	1	1	1	MP-ID des Eigentümers der Liste der Zählzeitdefinitionen
	0290	SG7	C	D	5	1	1	Währungsangaben
	0300 31	CUX	M	M	1	1	1	Währungsangaben
	1100	SG29	C	D	200000	200000	1	Positionsteil
	1110 32	LIN	M	M	1	1	1	Positionsdaten
	1120 33	PIA	C	D	25	25	2	OBIS-Kennzahl
	1130 34	IMD	C	D	99	1	2	Grund der Anforderung von Werten
	1150 35	QTY	C	D	99	1	2	Menge
	1180 36	DTM	C	D	35	1	2	Zeitpunkt für Wertanfrage
	1180 37	DTM	C	D	35	1	2	Beginn Zeitraum für Wertanfrage
	1180 38	DTM	C	D	35	1	2	Ende Zeitraum für Wertanfrage
	1190 39	MOA	C	D	10	1	2	Positionsnettobetrag
	1270 40	FTX	C	D	99	1	2	Allgemeine Information (Feld für allgemeine Hinweise)
	1270 41	FTX	C	D	99	1	2	Beschreibung der Reklamation von Werten und Zählzeitdefinitionen
	1280	SG30	C	D	999	1	2	Profilgruppe
	1290 42	CCI	M	M	1	1	2	Profilgruppe
	1280	SG30	C	D	999	1	2	Prognosegrundlage
	1290 43	CCI	M	M	1	1	2	Prognosegrundlage
	1300 44	CAV	C	R	10	1	3	Prognosegrundlage
	1280	SG30	C	D	999	1	2	Konzessionsabgabe
	1290 45	CCI	M	M	1	1	2	Konzessionsabgabe
	1300 46	CAV	C	R	10	1	3	Konzessionsabgabe
	1280	SG30	C	D	999	1	2	Zugeordnete Zählzeit
	1290 47	CCI	M	M	1	1	2	Zugeordnete Zählzeit
	1390	SG33	C	D	25	1	2	Preis
	1400 48	PRI	M	M	1	1	2	Preisangaben
	1450	SG34	C	D	9999	1	2	Versionsangabe der Summenzeitreihe
	1460 49	RFF	M	M	1	1	2	Versionsangabe der Summenzeitreihe
	1450	SG34	C	D	9999	3	2	Gerätenummer
	1460 50	RFF	M	M	1	1	2	Gerätenummer
	1450	SG34	C	D	9999	1	2	Positionsnummer aus dem Angebot
	1460 51	RFF	M	M	1	1	2	Positionsnummer aus dem Angebot
	1630	SG38	C	D	9999	1	2	MaBiS-ZP
	1640 52	LOC	M	M	1	1	2	Meldepunkt
	1630	SG38	C	D	9999	1	2	Bilanzkreis für Strom
	1640 53	LOC	M	M	1	1	2	Bilanzkreis für Strom
	1100	SG29	C	D	200000	200000	1	Erforderlicher Wert der Marktlotation
	1110 54	LIN	M	M	1	1	1	Erforderlicher Wert der Marktlotation

Bez = Segment-/Gruppen-Bezeichner

Zähler = Nummer der Segmente/Gruppen im Standard

Nr = Laufende Segmentnummer im Guide

MaxWdh = Maximale Wiederholung der Segmente/Gruppen

St = Status

EDIFACT: M=Muss/Mandatory, C=Conditional

Anwendung: R=Erforderlich/Required, O=Optional, D=Abhängig von/Dependent, N=Nicht benutzt/Not used

Nachrichtenstruktur

Zähler	Nr	Bez	St	/ BDEW	MaxWdh	/ BDEW	Ebene	Inhalt
	1280	SG30	C	D	999	1	2	Beschreibung erforderlicher Wert
	1290 55	CCI	M	M	1	1	2	Beschreibung erforderlicher Wert
	1300 56	CAV	C	D	10	1	3	Wert
	1300 57	CAV	C	R	10	1	3	Wertegranularität
	1280	SG30	C	D	999	1	2	Zugeordnete Zählzeit
	1290 58	CCI	M	M	1	1	2	Zugeordnete Zählzeit
	1280	SG30	C	D	999	1	2	Wert für Netzbetreiber relevant
	1290 59	CCI	M	M	1	1	2	Wert für Netzbetreiber relevant
	1300 60	CAV	C	R	10	4	3	Verwendungszweck der Werte
	1280	SG30	C	D	999	1	2	Wert für Lieferant relevant
	1290 61	CCI	M	M	1	1	2	Wert für Lieferant relevant
	1300 62	CAV	C	R	10	4	3	Verwendungszweck der Werte
	1280	SG30	C	D	999	1	2	Wert für Übertragungsnetzbetreiber relevant
	1290 63	CCI	M	M	1	1	2	Wert für Übertragungsnetzbetreiber relevant
	1300 64	CAV	C	R	10	4	3	Verwendungszweck der Werte
	1450	SG34	C	D	9999	1	2	Referenz auf ID der Marktlotation
	1460 65	RFF	M	M	1	1	2	Referenz auf ID der Marktlotation
	1100	SG29	C	D	200000	200000	1	Erforderlicher Wert der Tranche
	1110 66	LIN	M	M	1	1	1	Erforderlicher Wert der Tranche
	1280	SG30	C	D	999	1	2	Beschreibung erforderlicher Wert
	1290 67	CCI	M	M	1	1	2	Beschreibung erforderlicher Wert
	1300 68	CAV	C	D	10	1	3	Wert
	1300 69	CAV	C	R	10	1	3	Wertegranularität
	1280	SG30	C	D	999	1	2	Wert für Netzbetreiber relevant
	1290 70	CCI	M	M	1	1	2	Wert für Netzbetreiber relevant
	1300 71	CAV	C	R	10	4	3	Verwendungszweck der Werte
	1280	SG30	C	D	999	1	2	Wert für Lieferant relevant
	1290 72	CCI	M	M	1	1	2	Wert für Lieferant relevant
	1300 73	CAV	C	R	10	4	3	Verwendungszweck der Werte
	1280	SG30	C	D	999	1	2	Wert für Übertragungsnetzbetreiber relevant
	1290 74	CCI	M	M	1	1	2	Wert für Übertragungsnetzbetreiber relevant
	1300 75	CAV	C	R	10	4	3	Verwendungszweck der Werte
	1450	SG34	C	D	9999	1	2	Referenz auf ID der Tranche
	1460 76	RFF	M	M	1	1	2	Referenz auf ID der Tranche
	1100	SG29	C	D	200000	200000	1	Erforderlicher Wert der Messlokation
	1110 77	LIN	M	M	1	1	1	Erforderlicher Wert der Messlokation
	1280	SG30	C	D	999	1	2	Beschreibung erforderlicher Wert
	1290 78	CCI	M	M	1	1	2	Beschreibung erforderlicher Wert
	1300 79	CAV	C	D	10	1	3	Wert
	1300 80	CAV	C	R	10	1	3	Wertegranularität
	1300 81	CAV	C	D	10	1	3	Energieflussrichtung
	1300 82	CAV	C	R	10	1	3	Notwendigkeit einer zweiten Messung

Bez = Segment-/Gruppen-Bezeichner

Zähler = Nummer der Segmente/Gruppen im Standard

Nr = Laufende Segmentnummer im Guide

MaxWdh = Maximale Wiederholung der Segmente/Gruppen

St = Status

EDIFACT: M=Muss/Mandatory, C=Conditional

Anwendung: R=Erforderlich/Required, O=Optional, D=Abhängig von/Dependent, N=Nicht benutzt/Not used

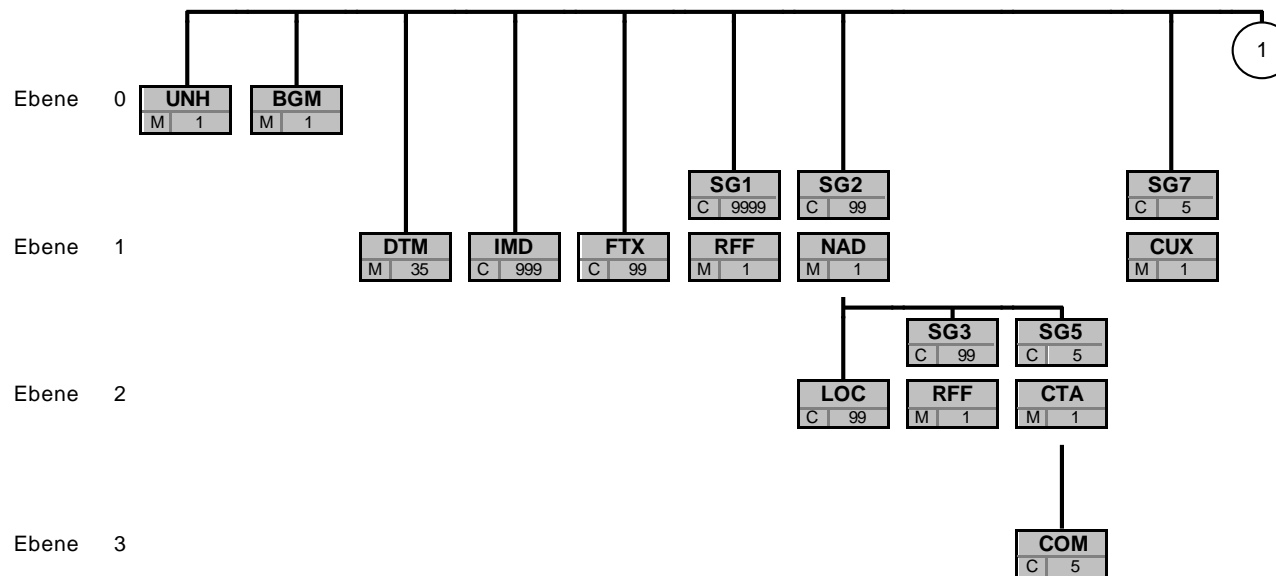
Nachrichtenstruktur

Zähler	Nr	Bez	St / BDEW	MaxWdh / BDEW	Ebene	Inhalt
1300	83	CAV	C R	10 1	3	Werteübermittlung an den NB aufgrund weiterem Verwendungszweck
1280		SG30	C D	999 1	2	Zugeordnete Zählzeit
1290	84	CCI	M M	1 1	2	Zugeordnete Zählzeit
1450		SG34	C D	9999 1	2	Referenz auf ID der Marktlotation
1460	85	RFF	M M	1 1	2	Referenz auf ID der Marktlotation
1450		SG34	C D	9999 1	2	Referenz auf ID der Messlokation
1460	86	RFF	M M	1 1	2	Referenz auf ID der Messlokation
2490	87	UNS	M M	1 1	0	Abschnitts-Kontrollsegment
2500	88	MOA	C D	99 1	1	Summenbetrag (netto)
2560	89	UNT	M M	1 1	0	Nachrichten-Endesegment

Bez = Segment-/Gruppen-Bezeichner
 Zähler = Nummer der Segmente/Gruppen im Standard
 Nr = Laufende Segmentnummer im Guide
 MaxWdh = Maximale Wiederholung der Segmente/Gruppen

St = Status
 EDIFACT: M=Muss/Mandatory, C=Conditional
 Anwendung: R=Erforderlich/Required, O=Optional, D=Abhängig von/Dependent, N=Nicht benutzt/Not used

Diagramm



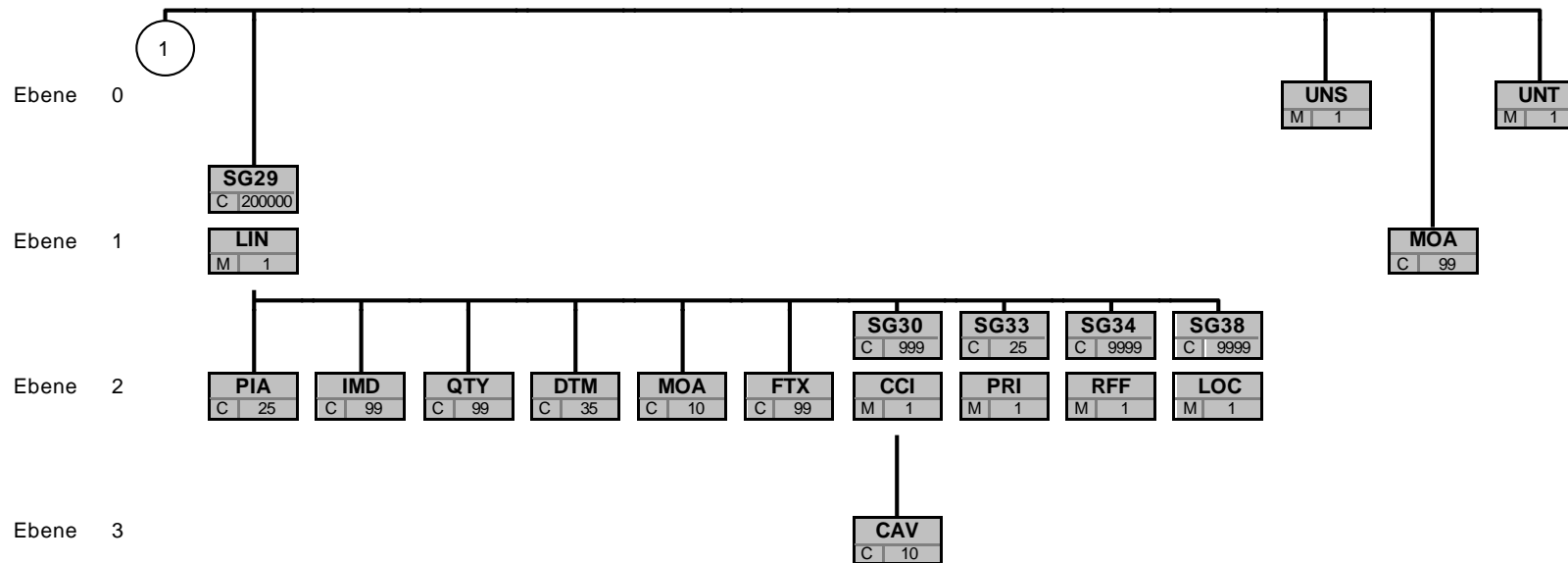
Bez
St MaxWdh

Bez = Segment-/Gruppen-Bezeichner

St = Durch UN/CEFACT definierter Status (M=Muss/Mandatory, C=Conditional)

MaxWdh = Durch UN/CEFACT definierte maximale Wiederholung der Segmente/Gruppen

Hinweis: Die Darstellung des hier abgebildeten
Branchingdiagramms ist implizit.



Bez
St MaxWdh

Bez = Segment-/Gruppen-Bezeichner

St = Durch UN/CEFACT definierter Status (M=Muss/Mandatory, C=Conditional)

MaxWdh = Durch UN/CEFACT definierte maximale Wiederholung der Segmente/Gruppen

Hinweis: Die Darstellung des hier abgebildeten Branchingdiagramms ist implizit.

Segmentlayout

		Standard		BDEW					
Zähler	Nr	Bez	St	MaxWdh	St	MaxWdh	Ebene	Name	

0010 1 **UNH** M 1 M 1 0 Nachrichten-Kopfsegment

Standard			BDEW	
Bez	Name	St Format	St Format	Anwendung / Bemerkung
UNH				
0062	Nachrichten-Referenznummer	M an..14	M an..14	Eindeutige Nachrichtenreferenz des Absenders. Nummer der Nachrichten einer Übertragungsdatei im Datenaustausch. Identisch mit DE0062 im UNT, i. d. R. vom sendenden Konverter vergeben.
S009	Nachrichten-Kennung	M	M	
0065	Nachrichtentyp-Kennung	M an..6	M an..6	ORDERS Bestellung
0052	Versionsnummer des Nachrichtentyps	M an..3	M an..3	D Entwurfs-Version
0054	Freigabenummer des Nachrichtentyps	M an..3	M an..3	09B Ausgabe 2009 - B
0051	Verwaltende Organisation	M an..2	M an..2	UN UN/CEFACT
0057	Anwendungscode der zuständigen Organisation	C an..6	R an..6	1.2 Versionsnummer der zugrundeliegenden BDEW-Nachrichtenbeschreibung

Bemerkung:

Dieses Segment dient dazu, eine Nachricht zu eröffnen, zu identifizieren und zu spezifizieren.

Beispiel:

UNH+1+ORDERS:D:09B:UN:1.2'

Bez = Objekt-Bezeichner

Nr = Laufende Segmentnummer im Guide

MaxWdh = Maximale Wiederholung der Segmente/Gruppen

Zähler = Nummer der Segmente/Gruppen im Standard

St = Status

EDIFACT: M=Muss/Mandatory, C=Conditional

Anwendung: R=Erforderlich/Required, O=Optional, D=Abhängig von/Dependent, N=Nicht benutzt/Not used

Segmentlayout

		Standard		BDEW					
Zähler	Nr	Bez	St	MaxWdh	St	MaxWdh	Ebene	Name	

0020 2 **BGM** M 1 M 1 0 Beginn der Nachricht

Standard			BDEW		Anwendung / Bemerkung
Bez	Name	St Format	St	Format	
BGM					
C002	Dokumenten-/Nachrichtenname	C	R		
1001	Dokumentenname, Code	C an..3	R	an..3	7 Prozessdatenbericht E40 Bilanzkreiszuordnungsliste Z05 Clearingliste BK Zeitreihen im Rahmen der Bilanzkreisabrechnung Z10 Geräteübernahme Z11 Weiterverpflichtung zum Betrieb der Messlokation Z12 Änderung an der Messlokation Z14 Stammdaten der Markt- oder Messlokation Z19 normiertes Profil/Profilschar Z23 Bilanzierte Menge (MMA) Z24 Allokationsliste (MMA) Z28 Energiemenge und Leistungsmaximum Z29 Abrechnung des Messstellenbetriebs vom MSB an den LF Z30 Änderung Prognosegrundlage Z31 Änderung Gerätekonfiguration Z34 Reklamation von Werten Z45 Redispatch Einzelzeitreihe Ausfallarbeit Z48 Lastgang Marktlokation, Tranche Z51 Sperrung Z52 Entsperrung Z53 Änderung Konzessionsabgabe Z55 Reklamation Zählzeitdefinition Z56 Änderung Zählzeitdefinition Z57 Übermittlung von Werten an ESA Z58 Reklamation Profil/Profilschar Z61 Stammdaten der Marktlokation Z62 Stammdaten der Messlokation Z63 Stammdaten der Tranche Z68 Änderung
C106	Dokumenten-/Nachrichten-Identifikation	C	R		
1004	Dokumentennummer	C an..70	R	an..35	<i>EDI-Nachrichtennummer, vergeben vom Absender des Dokuments. Die Dokumentennummer stellt die Auftragsnummer dar, die in den entsprechenden Antworten anzugeben ist.</i>

Bemerkung:

Dieses Segment dient dazu, Typ und Funktion einer Nachricht anzuzeigen und die Identifikationsnummer zu übermitteln.

DE1001: Darin ist die Kategorie der gesamten Nachricht festgelegt.

Beispiel:

BGM+E40+MKIDI5422'

Dieses Beispiel identifiziert das Dokument als die Anforderung einer Bilanzkreiszuordnungsliste durch die Verwendung des Codewertes E40. Das Dokument hat die Belegnummer MKIDI5422.

Bez = Objekt-Bezeichner

Nr = Laufende Segmentnummer im Guide

MaxWdh = Maximale Wiederholung der Segmente/Gruppen

Zähler = Nummer der Segmente/Gruppen im Standard

St = Status

EDIFACT: M=Muss/Mandatory, C=Conditional

Anwendung: R=Erforderlich/Required, O=Optional, D=Abhängig von/Dependent, N=Nicht benutzt/Not used

Segmentlayout

		Standard		BDEW					
Zähler	Nr	Bez	St	MaxWdh	St	MaxWdh	Ebene	Name	

0030 3 **DTM** M 35 M 1 1 Nachrichtendatum

Standard			BDEW	
Bez	Name	St Format	St Format	Anwendung / Bemerkung
DTM				
C507	Datum/Uhrzeit/Zeitspanne	M	M	
2005	Datums- oder Uhrzeits- oder Zeitspannen-Funktion, Qualifier	M an..3	M an..3	137 Dokumenten-/Nachrichtendatum/-zeit
2380	Datum oder Uhrzeit oder Zeitspanne, Wert	C an..35	R an..35	
2379	Datums- oder Uhrzeit- oder Zeitspannen-Format, Code	C an..3	R an..3	303 CCYYMMDDHHMMZZZ

Bemerkung:

Dieses Segment wird zur Angabe des Nachrichtendatums verwendet.

Beispiel:

DTM+137:199904081315?+00:303'

Bez = Objekt-Bezeichner

Nr = Laufende Segmentnummer im Guide

MaxWdh = Maximale Wiederholung der Segmente/Gruppen

Zähler = Nummer der Segmente/Gruppen im Standard

St = Status

EDIFACT: M=Muss/Mandatory, C=Conditional

Anwendung: R=Erforderlich/Required, O=Optional, D=Abhängig
von/Dependent, N=Nicht benutzt/Not used

Segmentlayout

		Standard		BDEW					
Zähler	Nr	Bez	St	MaxWdh	St	MaxWdh	Ebene	Name	

0030 4 **DTM** M 35 D 1 1 Ausführungsdatum

Standard			BDEW	
Bez	Name	St Format	St Format	Anwendung / Bemerkung
DTM				
C507	Datum/Uhrzeit/Zeitspanne	M	M	
2005	Datums- oder Uhrzeits- oder Zeitspannen-Funktion, Qualifier	M an..3	M an..3	203 Ausführungsdatum/-zeit
2380	Datum oder Uhrzeit oder Zeitspanne, Wert	C an..35	R an..35	
2379	Datums- oder Uhrzeit- oder Zeitspannen-Format, Code	C an..3	R an..3	303 CCYYMMDDHHMMZZZ

Bemerkung:

Dieses Segment wird zur Angabe des Ausführungsdatums verwendet.

Beispiel:

DTM+203:201104082200?+00:303'

Bez = Objekt-Bezeichner

Nr = Laufende Segmentnummer im Guide

MaxWdh = Maximale Wiederholung der Segmente/Gruppen

Zähler = Nummer der Segmente/Gruppen im Standard

St = Status

EDIFACT: M=Muss/Mandatory, C=Conditional

Anwendung: R=Erforderlich/Required, O=Optional, D=Abhängig
von/Dependent, N=Nicht benutzt/Not used

Segmentlayout

		Standard		BDEW					
Zähler	Nr	Bez	St	MaxWdh	St	MaxWdh	Ebene	Name	

0030 5 **DTM** M 35 D 1 1 verschobener Abmeldetermin

Standard			BDEW	
Bez	Name	St Format	St Format	Anwendung / Bemerkung
DTM				
C507	Datum/Uhrzeit/Zeitspanne	M	M	
2005	Datums- oder Uhrzeits- oder Zeitspannen-Funktion, Qualifier	M an..3	M an..3	Z02 Verschobener Abmeldetermin
2380	Datum oder Uhrzeit oder Zeitspanne, Wert	C an..35	R an..35	
2379	Datums- oder Uhrzeit- oder Zeitspannen-Format, Code	C an..3	R an..3	

Bemerkung:**Beispiel:**

DTM+Z02:201104082200?+00:303'

Bez = Objekt-Bezeichner
 Nr = Laufende Segmentnummer im Guide
 MaxWdh = Maximale Wiederholung der Segmente/Gruppen
 Zähler = Nummer der Segmente/Gruppen im Standard

St = Status
 EDIFACT: M=Muss/Mandatory, C=Conditional
 Anwendung: R=Erforderlich/Required, O=Optional, D=Abhängig von/Dependent, N=Nicht benutzt/Not used

Segmentlayout

		Standard		BDEW					
Zähler	Nr	Bez	St	MaxWdh	St	MaxWdh	Ebene	Name	

0030 6 **DTM** M 35 D 1 1 Betrachtungszeitintervall

Standard			BDEW	
Bez	Name	St Format	St Format	Anwendung / Bemerkung
DTM				
C507	Datum/Uhrzeit/Zeitspanne	M	M	
2005	Datums- oder Uhrzeits- oder Zeitspannen-Funktion, Qualifier	M an..3	M an..3	273 Gültigkeitszeitspanne
2380	Datum oder Uhrzeit oder Zeitspanne, Wert	C an..35	R an..35	
2379	Datums- oder Uhrzeit- oder Zeitspannen-Format, Code	C an..3	R an..3	610 CCYYMM

Bemerkung:**Beispiel:**

DTM+273:201011:610'

Bez = Objekt-Bezeichner
 Nr = Laufende Segmentnummer im Guide
 MaxWdh = Maximale Wiederholung der Segmente/Gruppen
 Zähler = Nummer der Segmente/Gruppen im Standard

St = Status
 EDIFACT: M=Muss/Mandatory, C=Conditional
 Anwendung: R=Erforderlich/Required, O=Optional, D=Abhängig von/Dependent, N=Nicht benutzt/Not used

Segmentlayout

		Standard		BDEW					
Zähler	Nr	Bez	St	MaxWdh	St	MaxWdh	Ebene	Name	

0030 7 **DTM** M 35 D 1 1 Beginn zum (nächstmöglichen Termin)

Standard			BDEW	
Bez	Name	St Format	St Format	Anwendung / Bemerkung
DTM				
C507	Datum/Uhrzeit/Zeitspanne	M	M	
2005	Datums- oder Uhrzeits- oder Zeitspannen-Funktion, Qualifier	M an..3	M an..3	469 Startdatum oder -zeitpunkt, frühestes/r
2380	Datum oder Uhrzeit oder Zeitspanne, Wert	C an..35	R an..35	
2379	Datums- oder Uhrzeit- oder Zeitspannen-Format, Code	C an..3	R an..3	303 CCYYMMDDHHMMZZZ

Bemerkung:**Beispiel:**

DTM+469:200710012200?+00:303'

Bez = Objekt-Bezeichner

Nr = Laufende Segmentnummer im Guide

MaxWdh = Maximale Wiederholung der Segmente/Gruppen

Zähler = Nummer der Segmente/Gruppen im Standard

St = Status

EDIFACT: M=Muss/Mandatory, C=Conditional

Anwendung: R=Erforderlich/Required, O=Optional, D=Abhängig von/Dependent, N=Nicht benutzt/Not used

Segmentlayout

		Standard			BDEW				
Zähler	Nr	Bez	St	MaxWdh	St	MaxWdh	Ebene	Name	
0060	8	IMD	C	999	D	1	1	Abonnement	
Standard					BDEW				
Bez	Name			St	Format	St	Format	Anwendung / Bemerkung	
IMD									
7077	Beschreibungsformat, Code			C	an..3	N		Nicht benutzt	
C272	Produkt/Leistung			C		R			
7081	Produkt/Leistung, Code			C	an..3	R	an..3	Abonnement	
Z01 Start Abo									
Z02 Ende Abo									
Z03 ohne Abo									

Bemerkung:

Beispiel:

IMD++Z01 '

Bez = Objekt-Bezeichner
 Nr = Laufende Segmentnummer im Guide
 MaxWdh = Maximale Wiederholung der Segmente/Gruppen
 Zähler = Nummer der Segmente/Gruppen im Standard

St = Status
 EDIFACT: M=Muss/Mandatory, C=Conditional
 Anwendung: R=Erforderlich/Required, O=Optional, D=Abhängig von/Dependent, N=Nicht benutzt/Not used

Segmentlayout

			Standard		BDEW				
Zähler	Nr	Bez	St	MaxWdh	St	MaxWdh	Ebene	Name	
0060	9	IMD	C	999	D	1	1	Produkt-/Leistungsbeschreibung	
Standard					BDEW				
Bez	Name	St	Format	St	Format	Anwendung / Bemerkung			
IMD									
7077	Beschreibungsformat, Code	C	an..3	N		Nicht benutzt			
C272	Produkt/Leistung	C		R					
7081	Produkt/Leistung, Code	C	an..3	R	an..3	Z07 Kauf Z08 Nutzungsüberlassung Z10 Abrechnungsbrennwert und Zustandszahl Z11 Lastgangdaten Z12 Zählerstände Z13 Werteermittlung Z35 Energiemenge Einzelwert Z53 innerhalb der Arbeitszeit Z54 auch außerhalb der Arbeitszeit			

Bemerkung:

Beispiel:

IMD++Z10'

Bez = Objekt-Bezeichner

Nr = Laufende Segmentnummer im Guide

MaxWdh = Maximale Wiederholung der Segmente/Gruppen

Zähler = Nummer der Segmente/Gruppen im Standard

St = Status

EDIFACT: M=Muss/Mandatory, C=Conditional

Anwendung: R=Erforderlich/Required, O=Optional, D=Abhängig von/Dependent, N=Nicht benutzt/Not used

Segmentlayout

		Standard		BDEW					
Zähler	Nr	Bez	St	MaxWdh	St	MaxWdh	Ebene	Name	

0060 10 **IMD** C 999 D 1 1 **Lieferrichtung**

Standard			BDEW	
Bez	Name	St Format	St Format	Anwendung / Bemerkung
IMD				
7077	Beschreibungsformat, Code	C an..3	N	Nicht benutzt
C272	Produkt/Leistung	C	R	
7081	Produkt/Leistung, Code	C an..3	R an..3	Lieferrichtung Z14 Lieferrichtung
C273	Produkt-/Leistungsbeschreibung	C	R	
7009	Produkt-/Leistungsbeschreibung , Code	C an..17	R an..17	Marktllokation liefert Energie ins Netz. --> Erzeugende Marktllokation Z06 Erzeugung Marktllokation entnimmt Energie aus dem Netz. --> Verbrauchende Marktllokation Z07 Verbrauch

Bemerkung:**Beispiel:**

IMD++Z14+Z06'

Bez = Objekt-Bezeichner

Nr = Laufende Segmentnummer im Guide

MaxWdh = Maximale Wiederholung der Segmente/Gruppen

Zähler = Nummer der Segmente/Gruppen im Standard

St = Status

EDIFACT: M=Muss/Mandatory, C=Conditional

Anwendung: R=Erforderlich/Required, O=Optional, D=Abhängig
von/Dependent, N=Nicht benutzt/Not used

Segmentlayout

		Standard		BDEW					
Zähler	Nr	Bez	St	MaxWdh	St	MaxWdh	Ebene	Name	
0070	11	FTX	C	99	D	1	1	Reklamation von normierten Profilen bzw. Profilscharen	

Standard			BDEW	
Bez	Name	St Format	St Format	Anwendung / Bemerkung
FTX				
4451	Textbezug, Qualifier	M an..3	M an..3	AFH Reklamation
4453	Textfunktion, Code	C an..3	N	Nicht benutzt
C107	Text-Referenz	C	R	
4441	Freier Text, Code	M an..17	M an..17	Code des Prüfschritts
1131	Codeliste, Code	C an..17	R an..17	E_0100 EBD Nr. E_0100 E_0101 EBD Nr. E_0101

Bemerkung:

Beispiel:

FTX+AFH++A01:E 0100'

Bez = Objekt-Bezeichner
 Nr = Laufende Segmentnummer im Guide
 MaxWdh = Maximale Wiederholung der Segmente/Gruppen
 Zähler = Nummer der Segmente/Gruppen im Standard

St = Status
 EDIFACT: M=Muss/Mandatory, C=Conditional
 Anwendung: R=Erforderlich/Required, O=Optional, D=Abhängig von/Dependent, N=Nicht benutzt/Not used

Segmentlayout

Zähler	Nr	Bez	Standard		BDEW		Ebene	Name
			St	MaxWdh	St	MaxWdh		
0090		SG1	C	9999	D	1	1	Referenz Nachrichtennummer
0100	12	RFF	M	1	M	1	1	Referenz Nachrichtennummer

Standard			BDEW	
Bez	Name	St Format	St Format	Anwendung / Bemerkung
RFF				
C506	Referenz	M	M	
1153	Referenz, Qualifier	M an..3	M an..3	AAG Angebotsnummer ACW Referenznummer einer vorangegangenen Nachricht
1154	Referenz, Identifikation	C an..70	R an..70	Nachrichtennummer

Bemerkung:

Referenz auf die Nachrichtennummer (BGM DE1004) aus einer vorangegangenen Nachricht

Beispiel:

RFF+AAG:AFN9523 '

Bez = Objekt-Bezeichner
 Nr = Laufende Segmentnummer im Guide
 MaxWdh = Maximale Wiederholung der Segmente/Gruppen
 Zähler = Nummer der Segmente/Gruppen im Standard

St = Status
 EDIFACT: M=Muss/Mandatory, C=Conditional
 Anwendung: R=Erforderlich/Required, O=Optional, D=Abhängig
 von/Dependent, N=Nicht benutzt/Not used

Segmentlayout

Zähler	Nr	Bez	Standard		BDEW		Ebene	Name
			St	MaxWdh	St	MaxWdh		
0090		SG1	C	9999	D	1	1	Referenz Vorgangsnummer
0100	13	RFF	M	1	M	1	1	Referenz Vorgangsnummer

Standard			BDEW	
Bez	Name	St Format	St Format	Anwendung / Bemerkung
RFF				
C506	Referenz	M	M	
1153	Referenz, Qualifier	M an..3	M an..3	TN Transaktions-Referenznummer
1154	Referenz, Identifikation	C an..70	R an..70	Vorgangsnummer

Bemerkung:

Referenz auf die Vorgangsnummer (IDE DE7402) aus einer vorangegangenen Nachricht

Beispiel:

RFF+TN:AFN9523 '

Bez = Objekt-Bezeichner

Nr = Laufende Segmentnummer im Guide

MaxWdh = Maximale Wiederholung der Segmente/Gruppen

Zähler = Nummer der Segmente/Gruppen im Standard

St = Status

EDIFACT: M=Muss/Mandatory, C=Conditional

Anwendung: R=Erforderlich/Required, O=Optional, D=Abhängig von/Dependent, N=Nicht benutzt/Not used

Segmentlayout

Zähler	Nr	Bez	Standard		BDEW		Ebene	Name
			St	MaxWdh	St	MaxWdh		
0090		SG1	C	9999	D	1	1	Referenz auf Redispatch-Maßnahme
0100	14	RFF	M	1	M	1	1	ID der Redispatch-Maßnahme

Standard			BDEW	
Bez	Name	St Format	St Format	Anwendung / Bemerkung
RFF				
C506	Referenz	M	M	
1153	Referenz, Qualifier	M an..3	M an..3	AGK Anwendungsreferenznummer
1154	Referenz, Identifikation	C an..70	R an..70	ID der RD-Maßnahme

Bemerkung:

Referenz auf die ID der Redispatch-Maßnahme

Beispiel:

RFF+AGK:AFN9523 '

Bez = Objekt-Bezeichner

Nr = Laufende Segmentnummer im Guide

MaxWdh = Maximale Wiederholung der Segmente/Gruppen

Zähler = Nummer der Segmente/Gruppen im Standard

St = Status

EDIFACT: M=Muss/Mandatory, C=Conditional

Anwendung: R=Erforderlich/Required, O=Optional, D=Abhängig von/Dependent, N=Nicht benutzt/Not used

Segmentlayout

		Standard		BDEW					
Zähler	Nr	Bez	St	MaxWdh	St	MaxWdh	Ebene	Name	
0090		SG1	C	9999	R	1	1	Prüfidentifikator	
0100	15	RFF	M	1	M	1	1	Prüfidentifikator	

Standard			BDEW		Anwendung / Bemerkung
Bez	Name	St Format	St Format		
RFF					
C506	Referenz	M	M		
1153	Referenz, Qualifier	M an..3	M an..3		Z13 Prüfidentifikator
1154	Referenz, Identifikation	C an..70	R n5		Prüfidentifikator 17001 Bestellung Geräteübernahme 17002 Weiterverpflichtung MSBA 17003 Beauftragung zur Änderung der Messlokation 17004 Anforderung Messwerte 17005 Bestellung Rechnungsabwicklung MSB über LF 17006 Beendigung Rechnungsabwicklung MSB über LF 17007 Bestellung von Werten für ESA 17008 Abbestellung von Werten für ESA 17101 Anfrage Stammdaten Marktlotation 17102 Anfrage Werte 17103 Anfrage Brennwert und Zustandszahl 17104 Anfrage vom MSB Gas 17110 Anforderung Allokationsliste 17113 Meldung einer Reklamation von Werten 17114 Anforderung bilanzierte Menge 17115 Sperrauftrag 17116 Anfrage Sperrung 17117 Entsperrauftrag 17118 Bestellung Konfigurationsänderung 17119 Bestellung Änderung Konzessionsabgabe 17120 Bestellung Änderung Prognosegrundlage 17121 Bestellung Änderung 17122 Reklamation einer Zählzeitdefinition 17123 Bestellung Änderung Zählzeitdefinition 17126 Anfrage Stammdaten Messlokation 17127 Anfrage Stammdaten Tranche 17201 Anforderung normierter Profile/Profilscharen 17202 Anforderung Lieferantenclearingliste 17203 Anforderung Bilanzkreiszuordnungsliste 17204 Anforderung Clearingliste BAS 17205 Anforderung Clearingliste DZR 17206 Anforderung Bilanzierungsgebietsclearingliste 17207 Ab-/Bestellung BK-SZR auf Aggregationsebene RZ 17208 Anforderung Clearingliste ÜNB-DZR 17209 Anforderung Ausfallarbeit 17210 Anforderung Lieferantenausfallarbeitsclearingliste 17211 Reklamation Profile bzw. Profilscharen 17301 Anforderung Abo

Bemerkung:

Beispiel:

RFF+Z13:17001'

Bez = Objekt-Bezeichner

Nr = Laufende Segmentnummer im Guide

MaxWdh = Maximale Wiederholung der Segmente/Gruppen

Zähler = Nummer der Segmente/Gruppen im Standard

St = Status

EDIFACT: M=Muss/Mandatory, C=Conditional

Anwendung: R=Erforderlich/Required, O=Optional, D=Abhängig von/Dependent, N=Nicht benutzt/Not used

Segmentlayout

Zähler	Nr	Bez	Standard		BDEW		Ebene	Name
			St	MaxWdh	St	MaxWdh		
0120		SG2	C	99	R	1	1	MP-ID Absender
0130	16	NAD	M	1	M	1	1	MP-ID Absender

Standard			BDEW	
Bez	Name	St Format	St Format	Anwendung / Bemerkung
NAD				
3035	Beteiligter, Qualifier	M an..3	M an..3	MS Dokumenten-/Nachrichtenaussteller bzw. -absender
C082	Identifikation des Beteiligten	C	R	
3039	Beteiligter, Identifikation	M an..35	M an..35	MP-ID
1131	Codeliste, Code	C an..17	N	Nicht benutzt
3055	Verantwortliche Stelle für die Codepflege, Code	C an..3	R an..3	9 GS1 293 DE, BDEW (Bundesverband der Energie- und Wasserwirtschaft e.V.) 332 DE, DVGW Service & Consult GmbH

Bemerkung:

DE3039: Zur Identifikation der Partner wird die MP-ID angegeben.

Beispiel:

NAD+MS+9900259000002:::293'

Bez = Objekt-Bezeichner
 Nr = Laufende Segmentnummer im Guide
 MaxWdh = Maximale Wiederholung der Segmente/Gruppen
 Zähler = Nummer der Segmente/Gruppen im Standard

St = Status
 EDIFACT: M=Muss/Mandatory, C=Conditional
 Anwendung: R=Erforderlich/Required, O=Optional, D=Abhängig von/Dependent, N=Nicht benutzt/Not used

Segmentlayout

Zähler	Nr	Bez	Standard		BDEW		Ebene	Name
			St	MaxWdh	St	MaxWdh		
0120		SG2	C	99	R	1	1	MP-ID Absender
0220		SG5	C	5	D	1	2	Kontaktinformationen
0230	17	CTA	M	1	M	1	2	Ansprechpartner

Standard			BDEW	
Bez	Name	St Format	St Format	Anwendung / Bemerkung
CTA				
3139	Funktion des Ansprechpartners, Code	C an..3	R an..3	IC Informationskontakt
C056	Kontaktangaben	C	R	
3413	Kontakt, Nummer	C an..17	N	Nicht benutzt
3412	Kontakt	C an..256	R an..256	

Bemerkung:

Dieses Segment dient der Identifikation von Ansprechpartnern innerhalb des im vorangegangenen NAD-Segment spezifizierten Unternehmens.

Beispiel:

CTA+IC+:P GETTY'

Bez = Objekt-Bezeichner

Nr = Laufende Segmentnummer im Guide

MaxWdh = Maximale Wiederholung der Segmente/Gruppen

Zähler = Nummer der Segmente/Gruppen im Standard

St = Status

EDIFACT: M=Muss/Mandatory, C=Conditional

Anwendung: R=Erforderlich/Required, O=Optional, D=Abhängig von/Dependent, N=Nicht benutzt/Not used

Segmentlayout

Zähler	Nr	Bez	Standard		BDEW		Ebene	Name
			St	MaxWdh	St	MaxWdh		
0120		SG2	C	99	R	1	1	MP-ID Absender
0220		SG5	C	5	D	1	2	Kontaktinformationen
0240	18	COM	C	5	R	5	3	Kommunikationsverbindung

Standard			BDEW	
Bez	Name	St Format	St Format	Anwendung / Bemerkung
COM				
C076	Kommunikationsverbindung	M	M	
3148	Kommunikationsadresse, Identifikation	M an..512	M an..512	Nummer / Adresse
3155	Art des Kommunikationsmittels, Code	M an..3	M an..3	EM Elektronische Post FX Telefax TE Telefon AJ weiteres Telefon AL Handy

Bemerkung:

Zur Angabe einer Kommunikationsnummer einer Abteilung oder einer Person, die als Ansprechpartner dient.

Ein Segment zur Angabe von Kommunikationsnummer und -typ des im vorangegangenen CTA-Segments angegebenen Sachbearbeiters oder der Abteilung.

Beispiel:

COM+003222271020:TE'

Die im vorangegangenen Segment genannte Informationsstelle hat die Telefonnummer 003222271020.

Bez = Objekt-Bezeichner

Nr = Laufende Segmentnummer im Guide

MaxWdh = Maximale Wiederholung der Segmente/Gruppen

Zähler = Nummer der Segmente/Gruppen im Standard

St = Status

EDIFACT: M=Muss/Mandatory, C=Conditional

Anwendung: R=Erforderlich/Required, O=Optional, D=Abhängig von/Dependent, N=Nicht benutzt/Not used

Segmentlayout

Zähler	Nr	Bez	Standard		BDEW		Ebene	Name
			St	MaxWdh	St	MaxWdh		
0120		SG2	C	99	R	1	1	MP-ID Empfänger
0130	19	NAD	M	1	M	1	1	MP-ID Empfänger

Standard			BDEW	
Bez	Name	St Format	St Format	Anwendung / Bemerkung
NAD				
3035	Beteiligter, Qualifier	M an..3	M an..3	MR Nachrichtenempfänger
C082	Identifikation des Beteiligten	C	R	
3039	Beteiligter, Identifikation	M an..35	M an..35	MP-ID
1131	Codeliste, Code	C an..17	N	Nicht benutzt
3055	Verantwortliche Stelle für die Codepflege, Code	C an..3	R an..3	9 GS1 293 DE, BDEW (Bundesverband der Energie- und Wasserwirtschaft e.V.) 332 DE, DVGW Service & Consult GmbH

Bemerkung:

DE3039: Zur Identifikation der Partner wird die MP-ID angegeben.

Beispiel:

NAD+MR+9900259000002:::293'

Bez = Objekt-Bezeichner
 Nr = Laufende Segmentnummer im Guide
 MaxWdh = Maximale Wiederholung der Segmente/Gruppen
 Zähler = Nummer der Segmente/Gruppen im Standard

St = Status
 EDIFACT: M=Muss/Mandatory, C=Conditional
 Anwendung: R=Erforderlich/Required, O=Optional, D=Abhängig von/Dependent, N=Nicht benutzt/Not used

Segmentlayout

Zähler	Nr	Bez	Standard		BDEW		Ebene	Name
			St	MaxWdh	St	MaxWdh		
0120		SG2	C	99	R	1	1	MP-ID Empfänger
0140	20	LOC	C	99	D	1	2	Bilanzierungsgebiet/Regelzone

Standard			BDEW	
Bez	Name	St Format	St Format	Anwendung / Bemerkung
LOC				
3227	Ortsangabe, Qualifier	M an..3	M an..3	107 Bilanzierungsgebiet
C517	Ortsangabe	C	R	231 Regelzone
3225	Ortsangabe, Nummer	C an..35	R an..35	Bilanzierungsgebiet/Regelzone

Bemerkung:

Beispiel:

LOC+107+11YR00000001234Y'

Bez = Objekt-Bezeichner
 Nr = Laufende Segmentnummer im Guide
 MaxWdh = Maximale Wiederholung der Segmente/Gruppen
 Zähler = Nummer der Segmente/Gruppen im Standard

St = Status
 EDIFACT: M=Muss/Mandatory, C=Conditional
 Anwendung: R=Erforderlich/Required, O=Optional, D=Abhängig von/Dependent, N=Nicht benutzt/Not used

Segmentlayout

Zähler	Nr	Bez	Standard		BDEW		Ebene	Name
			St	MaxWdh	St	MaxWdh		
0120		SG2	C	99	D	1	1	Marktllokation, Messlokation, Tranche bzw. Ressource
0130	21	NAD	M	1	M	1	1	Meldepunkt
			Standard		BDEW			
Bez	Name		St	Format	St	Format	Anwendung / Bemerkung	
NAD								
3035	Beteiligter, Qualifier		M	an..3	M	an..3	DP Lieferanschrift	

Bemerkung:

In diesem Segment wird der Meldepunkt übertragen.

Beispiel:

NAD+DP '

Bez = Objekt-Bezeichner

Nr = Laufende Segmentnummer im Guide

MaxWdh = Maximale Wiederholung der Segmente/Gruppen

Zähler = Nummer der Segmente/Gruppen im Standard

St = Status

EDIFACT: M=Muss/Mandatory, C=Conditional

Anwendung: R=Erforderlich/Required, O=Optional, D=Abhängig von/Dependent, N=Nicht benutzt/Not used

Segmentlayout

Zähler	Nr	Bez	Standard		BDEW		Ebene	Name
			St	MaxWdh	St	MaxWdh		
0120		SG2	C	99	D	1	1	Marktllokation, Messlokation, Tranche bzw. Ressource
0140	22	LOC	C	99	D	1	2	Meldepunkt

Standard			BDEW	
Bez	Name	St Format	St Format	Anwendung / Bemerkung
LOC				
3227	Ortsangabe, Qualifier	M an..3	M an..3	172 Meldepunkt
C517	Ortsangabe	C	R	
3225	Ortsangabe, Nummer	C an..35	R an..35	Identifikator

Bemerkung:

Hier wird die ID der Marktllokation oder die ID der Messlokation oder die ID der Tranche oder die ID der Technischen Ressource übertragen.

Beispiel:

LOC+172+DE00056266802006G56M11SN51G21M24S'

Bez = Objekt-Bezeichner

Nr = Laufende Segmentnummer im Guide

MaxWdh = Maximale Wiederholung der Segmente/Gruppen

Zähler = Nummer der Segmente/Gruppen im Standard

St = Status

EDIFACT: M=Muss/Mandatory, C=Conditional

Anwendung: R=Erforderlich/Required, O=Optional, D=Abhängig von/Dependent, N=Nicht benutzt/Not used

Segmentlayout

Zähler	Nr	Bez	Standard		BDEW		Ebene	Name
			St	MaxWdh	St	MaxWdh		
0120		SG2	C	99	D	1	1	Marktllokation, Messlokation, Tranche bzw. Ressource
0160		SG3	C	99	D	99	2	Referenz auf ID der Marktllokation
0170	23	RFF	M	1	M	1	2	Referenz auf ID der Marktllokation

Standard			BDEW	
Bez	Name	St Format	St Format	Anwendung / Bemerkung
RFF				
C506	Referenz	M	M	
1153	Referenz, Qualifier	M an..3	M an..3	Z18 Marktllokation
1154	Referenz, Identifikation	C an..70	R an..70	ID der Marktllokation

Bemerkung:**Beispiel:**

RFF+Z18:57685676748'

Bez = Objekt-Bezeichner
 Nr = Laufende Segmentnummer im Guide
 MaxWdh = Maximale Wiederholung der Segmente/Gruppen
 Zähler = Nummer der Segmente/Gruppen im Standard

St = Status
 EDIFACT: M=Muss/Mandatory, C=Conditional
 Anwendung: R=Erforderlich/Required, O=Optional, D=Abhängig von/Dependent, N=Nicht benutzt/Not used

Segmentlayout

Zähler	Nr	Bez	Standard		BDEW		Ebene	Name
			St	MaxWdh	St	MaxWdh		
0120		SG2	C	99	D	1	1	Marktllokationsadresse
0130	24	NAD	M	1	M	1	1	Marktllokationsadresse

Standard			BDEW	
Bez	Name	St Format	St Format	Anwendung / Bemerkung
NAD				
3035	Beteiligter, Qualifier	M an..3	M an..3	Z23 Marktllokationsadresse
C082	Identifikation des Beteiligten	C	N	
3039	Beteiligter, Identifikation	M an..35	N	Nicht benutzt
C058	Name und Anschrift	C	D	Zusatzinformation zur Identifizierung
3124	Zeile für Name und Anschrift	M an..35	M an..35	
3124	Zeile für Name und Anschrift	C an..35	D an..35	
3124	Zeile für Name und Anschrift	C an..35	D an..35	
3124	Zeile für Name und Anschrift	C an..35	D an..35	
3124	Zeile für Name und Anschrift	C an..35	D an..35	
C080	Name des Beteiligten	C	N	Nicht benutzt
3036	Beteiligter	M an..70	N	
C059	Straße	C	D	
3042	Straße und Hausnummer oder Postfach	M an..35	M an..35	
3042	Straße und Hausnummer oder Postfach	C an..35	D an..35	
3042	Straße und Hausnummer oder Postfach	C an..35	D an..35	
3042	Straße und Hausnummer oder Postfach	C an..35	D an..35	Ortsname, Klartext
3164	Ort	C an..35	R an..35	
C819	Land-Untereinheit, Einzelheiten	C	N	
3229	Land-Untereinheit, Nummer	C an..9	N	
3251	Postleitzahl, Code	C an..17	R an..17	
3207	Ländename, Code	C an..3	R an..3	
				ISO 3166-1 = Alpha-2-Code

Bemerkung:

In diesem Segment wird die Adresse der Marktllokationsadresse übertragen.

Weiterführende Informationen zur Anwendung der Datenelementgruppen C058 und C059 sind aus den Allgemeinen Festlegungen zu entnehmen.

Beispiel:

NAD+Z23++Hinterhof:ganz:am:Ende:links++Musterstrasse::123:Testortsteil+Testort++12345+DE'

Bez = Objekt-Bezeichner

Nr = Laufende Segmentnummer im Guide

MaxWdh = Maximale Wiederholung der Segmente/Gruppen

Zähler = Nummer der Segmente/Gruppen im Standard

St = Status

EDIFACT: M=Muss/Mandatory, C=Conditional

Anwendung: R=Erforderlich/Required, O=Optional, D=Abhängig von/Dependent, N=Nicht benutzt/Not used

Segmentlayout

Zähler	Nr	Bez	Standard		BDEW		Ebene	Name
			St	MaxWdh	St	MaxWdh		
0120		SG2	C	99	D	1	1	Messlokationsadresse
0130	25	NAD	M	1	M	1	1	Messlokationsadresse

Standard			BDEW		Anwendung / Bemerkung
Bez	Name	St Format	St	Format	
NAD					
3035	Beteiligter, Qualifier	M an..3	M	an..3	Z03 Messlokationsadresse
C082	Identifikation des Beteiligten	C	N		
3039	Beteiligter, Identifikation	M an..35	N		Nicht benutzt
C058	Name und Anschrift	C	D		
3124	Zeile für Name und Anschrift	M an..35	M	an..35	Zusatzinformation zur Identifizierung
3124	Zeile für Name und Anschrift	C an..35	D	an..35	
3124	Zeile für Name und Anschrift	C an..35	D	an..35	
3124	Zeile für Name und Anschrift	C an..35	D	an..35	
3124	Zeile für Name und Anschrift	C an..35	D	an..35	
C080	Name des Beteiligten	C	N		
3036	Beteiligter	M an..70	N		Nicht benutzt
C059	Straße	C	D		
3042	Straße und Hausnummer oder Postfach	M an..35	M	an..35	
3042	Straße und Hausnummer oder Postfach	C an..35	D	an..35	
3042	Straße und Hausnummer oder Postfach	C an..35	D	an..35	
3042	Straße und Hausnummer oder Postfach	C an..35	D	an..35	
3164	Ort	C an..35	R	an..35	Ortsname, Klartext
C819	Land-Untereinheit, Einzelheiten	C	N		
3229	Land-Untereinheit, Nummer	C an..9	N		Nicht benutzt
3251	Postleitzahl, Code	C an..17	R	an..17	Postleitzahl
3207	Ländename, Code	C an..3	R	an..3	ISO 3166-1 = Alpha-2-Code

Bemerkung:

In diesem Segment wird die Adresse der Messlokation übertragen.

Weiterführende Informationen zur Anwendung der Datenelementgruppen C058 und C059 sind aus den Allgemeinen Festlegungen zu entnehmen.

Beispiel:

NAD+Z03++Hinterhof:ganz:am:Ende:links++Musterstrasse::123:Testortsteil+Testort++12345+DE'

Bez = Objekt-Bezeichner

Nr = Laufende Segmentnummer im Guide

MaxWdh = Maximale Wiederholung der Segmente/Gruppen

Zähler = Nummer der Segmente/Gruppen im Standard

St = Status

EDIFACT: M=Muss/Mandatory, C=Conditional

Anwendung: R=Erforderlich/Required, O=Optional, D=Abhängig von/Dependent, N=Nicht benutzt/Not used

Segmentlayout

Zähler	Nr	Bez	Standard		BDEW		Ebene	Name
			St	MaxWdh	St	MaxWdh		
0120		SG2	C	99	D	1	1	Kunde des Lieferanten
0130	26	NAD	M	1	M	1	1	Kunde des Lieferanten

Standard			BDEW	
Bez	Name	St Format	St Format	Anwendung / Bemerkung
NAD				
3035	Beteiligter, Qualifier	M an..3	M an..3	Z09 Kunde des LF
C082	Identifikation des Beteiligten	C	N	
3039	Beteiligter, Identifikation	M an..35	N	Nicht benutzt
C058	Name und Anschrift	C	N	
3124	Zeile für Name und Anschrift	M an..35	N	Nicht benutzt
C080	Name des Beteiligten	C	R	
3036	Beteiligter	M an..70	M an..70	Name
3036	Beteiligter	C an..70	D an..70	
3036	Beteiligter	C an..70	D an..70	
3036	Beteiligter	C an..70	D an..70	
3036	Beteiligter	C an..70	D an..70	
3045	Format für den Namen des Beteiligten, Code	C an..3	R an..3	Z01 Struktur von Personennamen Z02 Struktur der Firmenbezeichnung

Bemerkung:

Beispiel:

NAD+Z09+++Mustermann:Karl:::Dr.:Z01'

Bez = Objekt-Bezeichner
 Nr = Laufende Segmentnummer im Guide
 MaxWdh = Maximale Wiederholung der Segmente/Gruppen
 Zähler = Nummer der Segmente/Gruppen im Standard

St = Status
 EDIFACT: M=Muss/Mandatory, C=Conditional
 Anwendung: R=Erforderlich/Required, O=Optional, D=Abhängig von/Dependent, N=Nicht benutzt/Not used

Segmentlayout

Zähler	Nr	Bez	Standard		BDEW		Ebene	Name
			St	MaxWdh	St	MaxWdh		
0120		SG2	C	99	D	1	1	Kunde des Lieferanten
0160		SG3	C	99	D	1	2	Kundennummer beim Lieferanten
0170	27	RFF	M	1	M	1	2	Kundennummer beim Lieferanten

Standard				BDEW	
Bez	Name	St	Format	St	Format
RFF					
C506	Referenz	M		M	
1153	Referenz, Qualifier	M	an..3	M	an..3
1154	Referenz, Identifikation	C	an..70	R	an..70

Bemerkung:

Dieses Segment dient zur Angabe von Referenzen, die sich auf das vorangegangene NAD-Segment beziehen, hier die Nummer des Kunden beim Lieferanten.

Beispiel:

RFF+AVC:KD NB 09881'

Bez = Objekt-Bezeichner
 Nr = Laufende Segmentnummer im Guide
 MaxWdh = Maximale Wiederholung der Segmente/Gruppen
 Zähler = Nummer der Segmente/Gruppen im Standard

St = Status
 EDIFACT: M=Muss/Mandatory, C=Conditional
 Anwendung: R=Erforderlich/Required, O=Optional, D=Abhängig von/Dependent, N=Nicht benutzt/Not used

Segmentlayout

Zähler	Nr	Bez	Standard		BDEW		Ebene	Name
			St	MaxWdh	St	MaxWdh		
0120		SG2	C	99	D	1	1	Kunde des Messstellenbetreibers
0130	28	NAD	M	1	M	1	1	Kunde des Messstellenbetreibers

Standard			BDEW	
Bez	Name	St Format	St Format	Anwendung / Bemerkung
NAD				
3035	Beteiligter, Qualifier	M an..3	M an..3	Z07 Kunde des MSB
C082	Identifikation des Beteiligten	C	N	
3039	Beteiligter, Identifikation	M an..35	N	Nicht benutzt
C058	Name und Anschrift	C	N	
3124	Zeile für Name und Anschrift	M an..35	N	Nicht benutzt
C080	Name des Beteiligten	C	R	
3036	Beteiligter	M an..70	M an..70	Name
3036	Beteiligter	C an..70	D an..70	
3036	Beteiligter	C an..70	D an..70	
3036	Beteiligter	C an..70	D an..70	
3036	Beteiligter	C an..70	D an..70	
3045	Format für den Namen des Beteiligten, Code	C an..3	R an..3	Z01 Struktur von Personennamen Z02 Struktur der Firmenbezeichnung

Bemerkung:

Beispiel:

NAD+Z07+++Mustermann:Karl::Dr.:Z01'

Bez = Objekt-Bezeichner

Nr = Laufende Segmentnummer im Guide

MaxWdh = Maximale Wiederholung der Segmente/Gruppen

Zähler = Nummer der Segmente/Gruppen im Standard

St = Status

EDIFACT: M=Muss/Mandatory, C=Conditional

Anwendung: R=Erforderlich/Required, O=Optional, D=Abhängig von/Dependent, N=Nicht benutzt/Not used

Segmentlayout

Zähler	Nr	Bez	Standard		BDEW		Ebene	Name
			St	MaxWdh	St	MaxWdh		
0120		SG2	C	99	D	1	1	Adresse für Treffpunkt
0130	29	NAD	M	1	M	1	1	Adresse für Treffpunkt

Standard			BDEW		Anwendung / Bemerkung
Bez	Name	St Format	St	Format	
NAD					
3035	Beteiligter, Qualifier	M an..3	M	an..3	Z24 Treffpunkt
C082	Identifikation des Beteiligten	C			
3039	Beteiligter, Identifikation	M an..35	N		Nicht benutzt
C058	Name und Anschrift	C	D		
3124	Zeile für Name und Anschrift	M an..35	M	an..35	Zusatzinformation zur Identifizierung
3124	Zeile für Name und Anschrift	C an..35	D	an..35	
3124	Zeile für Name und Anschrift	C an..35	D	an..35	
3124	Zeile für Name und Anschrift	C an..35	D	an..35	
3124	Zeile für Name und Anschrift	C an..35	D	an..35	
C080	Name des Beteiligten	C	N		
3036	Beteiligter	M an..70	N		Nicht benutzt
C059	Straße	C	D		
3042	Straße und Hausnummer oder Postfach	M an..35	M	an..35	
3042	Straße und Hausnummer oder Postfach	C an..35	D	an..35	
3042	Straße und Hausnummer oder Postfach	C an..35	D	an..35	
3042	Straße und Hausnummer oder Postfach	C an..35	D	an..35	
3164	Ort	C an..35	R	an..35	Ortsname, Klartext
C819	Land-Untereinheit, Einzelheiten	C	N		
3229	Land-Untereinheit, Nummer	C an..9	N		Nicht benutzt
3251	Postleitzahl, Code	C an..17	R	an..17	Postleitzahl
3207	Ländename, Code	C an..3	R	an..3	ISO 3166-1 = Alpha-2-Code

Bemerkung:

In diesem Segment wird die Adresse des Treffpunkts mit dem Gerichtsvollzieher zur Sperrung/Entsperrung übertragen.

Weiterführende Informationen zur Anwendung der Datenelementgruppen C058 und C059 sind aus den Allgemeinen Festlegungen zu entnehmen.

Beispiel:

NAD+Z24++Hinterhof:ganz:am:Ende:links++Musterstrasse::123:Testortsteil+Testort++12345+DE'

Bez = Objekt-Bezeichner
 Nr = Laufende Segmentnummer im Guide
 MaxWdh = Maximale Wiederholung der Segmente/Gruppen
 Zähler = Nummer der Segmente/Gruppen im Standard

St = Status
 EDIFACT: M=Muss/Mandatory, C=Conditional
 Anwendung: R=Erforderlich/Required, O=Optional, D=Abhängig von/Dependent, N=Nicht benutzt/Not used

Segmentlayout

Zähler	Nr	Bez	Standard		BDEW		Ebene	Name
			St	MaxWdh	St	MaxWdh		
0120		SG2	C	99	D	1	1	MP-ID des Eigentümers der Liste der Zählzeitdefinitionen
0130	30	NAD	M	1	M	1	1	MP-ID des Eigentümers der Liste der Zählzeitdefinitionen

Standard			BDEW		Anwendung / Bemerkung
Bez	Name	St Format	St Format		
NAD					
3035	Beteiligter, Qualifier	M an..3	M an..3		VY andere zugehörige Partei
C082	Identifikation des Beteiligten	C	R		
3039	Beteiligter, Identifikation	M an..35	M an..35		MP-ID
1131	Codeliste, Code	C an..17	N		Nicht benutzt
3055	Verantwortliche Stelle für die Codepflege, Code	C an..3	R an..3		9 GS1 293 DE, BDEW (Bundesverband der Energie- und Wasserwirtschaft e.V.)

Bemerkung:

In diesem Segment wird die MP-ID des Eigentümers der Liste der Zählzeitdefinitionen übertragen.

Beispiel:

NAD+VY+1234567890128::9'

Bez = Objekt-Bezeichner

Nr = Laufende Segmentnummer im Guide

MaxWdh = Maximale Wiederholung der Segmente/Gruppen

Zähler = Nummer der Segmente/Gruppen im Standard

St = Status

EDIFACT: M=Muss/Mandatory, C=Conditional

Anwendung: R=Erforderlich/Required, O=Optional, D=Abhängig von/Dependent, N=Nicht benutzt/Not used

Segmentlayout

Zähler	Nr	Bez	Standard		BDEW		Ebene	Name
			St	MaxWdh	St	MaxWdh		
0290		SG7	C	5	D	1	1	Währungsangaben
0300	31	CUX	M	1	M	1	1	Währungsangaben

Standard			BDEW	
Bez	Name	St Format	St Format	Anwendung / Bemerkung
CUX				
C504	Währungsangaben	C	R	
6347	Währungsverwendung, Qualifier	M an..3	M an..3	2 Referenzwährung
6345	Währung, Code	C an..3	R an..3	EUR Euro
6343	Währung, Qualifier	C an..3	R an..3	9 Auftragswährung

Bemerkung:

Beispiel:

CUX+2:EUR:9'

Bez = Objekt-Bezeichner
 Nr = Laufende Segmentnummer im Guide
 MaxWdh = Maximale Wiederholung der Segmente/Gruppen
 Zähler = Nummer der Segmente/Gruppen im Standard

St = Status
 EDIFACT: M=Muss/Mandatory, C=Conditional
 Anwendung: R=Erforderlich/Required, O=Optional, D=Abhängig von/Dependent, N=Nicht benutzt/Not used

Segmentlayout

Zähler	Nr	Bez	Standard		BDEW		Ebene	Name
			St	MaxWdh	St	MaxWdh		
1100		SG29	C	200000	D	200000	1	Positionsteil
1110	32	LIN	M	1	M	1	1	Positionsdaten

Standard			BDEW		Anwendung / Bemerkung
Bez	Name	St Format	St Format		
LIN					
1082	Positionsnummer	C an..6	R n..6		Vom Programm vorgegebene Positionsnummer innerhalb einer Anforderung
1229	Handlung, Code	C an..3	D an..3		Z42 Zählzeitdefinition
C212	Waren-/Leistungsnummer, Identifikation	C	D		
7140	Produkt-/Leistungsnummer	C an..35	R an..35		Artikelnummer
7143	Art der Produkt-/Leistungsnummer, Code	C an..3	R an..3		Z01 Artikelnummer

Bemerkung:

Dieses Segment leitet den Positionsteil ein. Der Positionsteil wird durch Wiederholung von Segmentgruppen gebildet, die immer mit einem LIN-Segment beginnen.

Das C212 ist für die Geräteübernahme in der WiM erforderlich. Es wird die Artikelnummer des BDEW aus der Angebotsposition übernommen.

Beispiel:

LIN+1+Z42+9990001000649:Z01'

Bez = Objekt-Bezeichner

Nr = Laufende Segmentnummer im Guide

MaxWdh = Maximale Wiederholung der Segmente/Gruppen

Zähler = Nummer der Segmente/Gruppen im Standard

St = Status

EDIFACT: M=Muss/Mandatory, C=Conditional

Anwendung: R=Erforderlich/Required, O=Optional, D=Abhängig von/Dependent, N=Nicht benutzt/Not used

Segmentlayout

Zähler	Nr	Bez	Standard		BDEW		Ebene	Name
			St	MaxWdh	St	MaxWdh		
1100		SG29	C	200000	D	200000	1	Positionsteil
1120	33	PIA	C	25	D	25	2	OBIS-Kennzahl

Standard			BDEW	
Bez	Name	St Format	St Format	Anwendung / Bemerkung
PIA				
4347	Produkt-/Erzeugnisnummer, Qualifier	M an..3	M an..3	5 Produktidentifikation
C212	Waren-/Leistungsnummer, Identifikation	M	M	
7140	Produkt-/Leistungsnummer	C an..35	R an..35	OBIS-Kennzahl
7143	Art der Produkt-/Leistungsnummer, Code	C an..3	R an..3	SRW OBIS-Kennzahl

Bemerkung:

Zur Angabe von ergänzenden oder Substitutions-Produktidentifikationen.

Dieses Segment wird benutzt, um die Produktidentifikation für die aktuelle Position unter Verwendung des OBIS-Kennzeichens anzugeben. Diese Identifikation ist beim Austausch von Daten zu Energiemengen innerhalb der deutschen Energiewirtschaft zu verwenden.

DE7140: Es wird die OBIS-Kennzahl angegeben. Die Einheiten (kWh, kvarh) sind implizit in der OBIS-Kennzahl enthalten. Eine Liste der zu verwendenden Kennzeichnungen befindet sich im Dokument: „EDI@Energy Codeliste der OBIS-Kennzahlen und Medien“ innerhalb der EDI@Energy-Dokumentationen.

Beispiel:

PIA+5+1-1?:1.8.1:SRW'

Bez = Objekt-Bezeichner

Nr = Laufende Segmentnummer im Guide

MaxWdh = Maximale Wiederholung der Segmente/Gruppen

Zähler = Nummer der Segmente/Gruppen im Standard

St = Status

EDIFACT: M=Muss/Mandatory, C=Conditional

Anwendung: R=Erforderlich/Required, O=Optional, D=Abhängig von/Dependent, N=Nicht benutzt/Not used

Segmentlayout

Zähler	Nr	Bez	Standard		BDEW		Ebene	Name
			St	MaxWdh	St	MaxWdh		
1100		SG29	C	200000	D	200000	1	Positionsteil
1130	34	IMD	C	99	D	1	2	Grund der Anforderung von Werten

Standard			BDEW	
Bez	Name	St Format	St Format	Anwendung / Bemerkung
IMD				
7077	Beschreibungsformat, Code	C an..3	N	Nicht benutzt
C272	Produkt/Leistung	C	R	
7081	Produkt/Leistung, Code	C an..3	R an..3	Grund der Anforderung von Werten Z46 Abgrenzung von Energiemengen Z47 Abgrenzung Z48 Wechselereignis Z49 Zwischenablesung

Bemerkung:

Beispiel:

IMD++Z46'

Bez = Objekt-Bezeichner
 Nr = Laufende Segmentnummer im Guide
 MaxWdh = Maximale Wiederholung der Segmente/Gruppen
 Zähler = Nummer der Segmente/Gruppen im Standard

St = Status
 EDIFACT: M=Muss/Mandatory, C=Conditional
 Anwendung: R=Erforderlich/Required, O=Optional, D=Abhängig von/Dependent, N=Nicht benutzt/Not used

Segmentlayout

Zähler	Nr	Bez	Standard		BDEW		Ebene	Name
			St	MaxWdh	St	MaxWdh		
1100		SG29	C	200000	D	200000	1	Positionsteil
1150	35	QTY	C	99	D	1	2	Menge

Standard			BDEW	
Bez	Name	St Format	St Format	Anwendung / Bemerkung
QTY				
C186	Mengenangaben	M	M	
6063	Menge, Qualifier	M an..3	M an..3	145 Istbestand
6060	Menge	M an..35	M n..35	
6411	Maßeinheit, Code	C an..8	R an..8	H87 Stück

Bemerkung:

Beispiel:

QTY+145:1:H87'

Bez = Objekt-Bezeichner
 Nr = Laufende Segmentnummer im Guide
 MaxWdh = Maximale Wiederholung der Segmente/Gruppen
 Zähler = Nummer der Segmente/Gruppen im Standard

St = Status
 EDIFACT: M=Muss/Mandatory, C=Conditional
 Anwendung: R=Erforderlich/Required, O=Optional, D=Abhängig von/Dependent, N=Nicht benutzt/Not used

Segmentlayout

Zähler	Nr	Bez	Standard		BDEW		Ebene	Name
			St	MaxWdh	St	MaxWdh		
1100		SG29	C	200000	D	200000	1	Positionsteil
1180	36	DTM	C	35	D	1	2	Zeitpunkt für Wertanfrage

Standard			BDEW	
Bez	Name	St Format	St Format	Anwendung / Bemerkung
DTM				
C507	Datum/Uhrzeit/Zeitspanne	M	M	
2005	Datums- oder Uhrzeits- oder Zeitspannen-Funktion, Qualifier	M an..3	M an..3	7 Gültigkeitsdatum/-zeit
2380	Datum oder Uhrzeit oder Zeitspanne, Wert	C an..35	R an..35	
2379	Datums- oder Uhrzeit- oder Zeitspannen-Format, Code	C an..3	R an..3	303 CCYYMMDDHHMMZZZ

Bemerkung:

Beispiel:

DTM+7:201104081500?+00:303'

Bez = Objekt-Bezeichner
 Nr = Laufende Segmentnummer im Guide
 MaxWdh = Maximale Wiederholung der Segmente/Gruppen
 Zähler = Nummer der Segmente/Gruppen im Standard

St = Status
 EDIFACT: M=Muss/Mandatory, C=Conditional
 Anwendung: R=Erforderlich/Required, O=Optional, D=Abhängig von/Dependent, N=Nicht benutzt/Not used

Segmentlayout

Zähler	Nr	Bez	Standard		BDEW		Ebene	Name
			St	MaxWdh	St	MaxWdh		
1100		SG29	C	200000	D	200000	1	Positionsteil
1180	37	DTM	C	35	D	1	2	Beginn Zeitraum für Wertanfrage

Standard			BDEW	
Bez	Name	St Format	St Format	Anwendung / Bemerkung
DTM				
C507	Datum/Uhrzeit/Zeitspanne	M	M	
2005	Datums- oder Uhrzeits- oder Zeitspannen-Funktion, Qualifier	M an..3	M an..3	163 Verarbeitung, Beginndatum/-zeit
2380	Datum oder Uhrzeit oder Zeitspanne, Wert	C an..35	R an..35	
2379	Datums- oder Uhrzeit- oder Zeitspannen-Format, Code	C an..3	R an..3	303 CCYYMMDDHHMMZZZ

Bemerkung:

Beispiel:

DTM+163:201104082200?+00:303'

Bez = Objekt-Bezeichner
 Nr = Laufende Segmentnummer im Guide
 MaxWdh = Maximale Wiederholung der Segmente/Gruppen
 Zähler = Nummer der Segmente/Gruppen im Standard

St = Status
 EDIFACT: M=Muss/Mandatory, C=Conditional
 Anwendung: R=Erforderlich/Required, O=Optional, D=Abhängig von/Dependent, N=Nicht benutzt/Not used

Segmentlayout

Zähler	Nr	Bez	Standard		BDEW		Ebene	Name
			St	MaxWdh	St	MaxWdh		
1100		SG29	C	200000	D	200000	1	Positionsteil
1180	38	DTM	C	35	D	1	2	Ende Zeitraum für Wertanfrage

Standard			BDEW		Anwendung / Bemerkung
Bez	Name	St Format	St Format		
DTM					
C507	Datum/Uhrzeit/Zeitspanne	M	M		
2005	Datums- oder Uhrzeits- oder Zeitspannen-Funktion, Qualifier	M an..3	M an..3		164 Verarbeitung, Endedatum/-zeit
2380	Datum oder Uhrzeit oder Zeitspanne, Wert	C an..35	R an..35		
2379	Datums- oder Uhrzeit- oder Zeitspannen-Format, Code	C an..3	R an..3		303 CCYYMMDDHHMMZZZ

Bemerkung:

Beispiel:

DTM+164:201104082200?+00:303'

Bez = Objekt-Bezeichner
 Nr = Laufende Segmentnummer im Guide
 MaxWdh = Maximale Wiederholung der Segmente/Gruppen
 Zähler = Nummer der Segmente/Gruppen im Standard

St = Status
 EDIFACT: M=Muss/Mandatory, C=Conditional
 Anwendung: R=Erforderlich/Required, O=Optional, D=Abhängig von/Dependent, N=Nicht benutzt/Not used

Segmentlayout

Zähler	Nr	Bez	Standard		BDEW		Ebene	Name
			St	MaxWdh	St	MaxWdh		
1100		SG29	C	200000	D	200000	1	Positionsteil
1190	39	MOA	C	10	D	1	2	Positionsnettobetrag

Standard			BDEW	
Bez	Name	St Format	St Format	Anwendung / Bemerkung
MOA				
C516	Geldbetrag	M	M	
5025	Geldbetrag, Qualifier	M an..3	M an..3	203 Positionsbetrag (ohne USt.)
5004	Geldbetrag	C n..35	R n..35	

Bemerkung:

Übernahme der Angabe aus der QUOTES.

Beispiel:

MOA+203:825'

Bez = Objekt-Bezeichner
 Nr = Laufende Segmentnummer im Guide
 MaxWdh = Maximale Wiederholung der Segmente/Gruppen
 Zähler = Nummer der Segmente/Gruppen im Standard

St = Status
 EDIFACT: M=Muss/Mandatory, C=Conditional
 Anwendung: R=Erforderlich/Required, O=Optional, D=Abhängig von/Dependent, N=Nicht benutzt/Not used

Segmentlayout

Zähler	Nr	Bez	Standard		BDEW		Ebene	Name
			St	MaxWdh	St	MaxWdh		
1100		SG29	C	200000	D	200000	1	Positionsteil
1270	40	FTX	C	99	D	1	2	Allgemeine Information (Feld für allgemeine Hinweise)

Standard			BDEW	
Bez	Name	St Format	St Format	Anwendung / Bemerkung
FTX				
4451	Textbezug, Qualifier	M an..3	M an..3	ACB Zusätzliche Informationen (für allgemeine Hinweise)
4453	Textfunktion, Code	C an..3	N	
C107	Text-Referenz	C	N	Nicht benutzt
4441	Freier Text, Code	M an..17	N	Nicht benutzt
C108	Text	C	M	
4440	Freier Text	M an..512	M an..512	Freier Text zur weiteren Erklärung
4440	Freier Text	C an..512	D an..512	
4440	Freier Text	C an..512	D an..512	
4440	Freier Text	C an..512	D an..512	
4440	Freier Text	C an..512	D an..512	

Bemerkung:

Dieses Segment dient der Angabe von unformatierten oder codierten Textinformationen.

DE4440: Der in diesen Datenelementen enthaltene Text muss in Deutsch verfasst sein.

Beispiel:

FTX+ACB+++Text1:Text2:Text3:Text4:Text5'

Bez = Objekt-Bezeichner
 Nr = Laufende Segmentnummer im Guide
 MaxWdh = Maximale Wiederholung der Segmente/Gruppen
 Zähler = Nummer der Segmente/Gruppen im Standard

St = Status
 EDIFACT: M=Muss/Mandatory, C=Conditional
 Anwendung: R=Erforderlich/Required, O=Optional, D=Abhängig von/Dependent, N=Nicht benutzt/Not used

Segmentlayout

Zähler	Nr	Bez	Standard		BDEW		Ebene	Name
			St	MaxWdh	St	MaxWdh		
1100		SG29	C	200000	D	200000	1	Positionsteil
1270	41	FTX	C	99	D	1	2	Beschreibung der Reklamation von Werten und Zählzeitdefinitionen

Standard			BDEW	
Bez	Name	St Format	St Format	Anwendung / Bemerkung
FTX				
4451	Textbezug, Qualifier	M an..3	M an..3	Z04 Werte zu hoch im angegebenen Zeitintervall Z05 Werte zu niedrig im angegebenen Zeitintervall Z06 Werte fehlen im angegebenen Zeitintervall Z07 Zählzeitdefinition fehlt Z08 Zählzeitdefinition ist unplausibel <i>Werte liegen nach Ablauf der Frist nicht oder nicht in erforderlicher Qualität (Ersatzwert oder wahrer Wert) vor</i>
4453	Textfunktion, Code	C an..3	N	Nicht benutzt
C107	Text-Referenz	C	N	
4441	Freier Text, Code	M an..17	N	Nicht benutzt
C108	Text	C	D	
4440	Freier Text	M an..512	M an..512	Freier Text zur weiteren Erklärung
4440	Freier Text	C an..512	D an..512	
4440	Freier Text	C an..512	D an..512	
4440	Freier Text	C an..512	D an..512	
4440	Freier Text	C an..512	D an..512	

Bemerkung:

Hier wird für die Reklamation von Werten und Zählzeitdefinitionen der Reklamationsgrund angegeben.

Beispiel:

FTX+Z04+++Text1:Text2:Text3:Text4:Text5'

Bez = Objekt-Bezeichner
 Nr = Laufende Segmentnummer im Guide
 MaxWdh = Maximale Wiederholung der Segmente/Gruppen
 Zähler = Nummer der Segmente/Gruppen im Standard

St = Status
 EDIFACT: M=Muss/Mandatory, C=Conditional
 Anwendung: R=Erforderlich/Required, O=Optional, D=Abhängig von/Dependent, N=Nicht benutzt/Not used

Segmentlayout

		Standard		BDEW				
Zähler	Nr	Bez	St	MaxWdh	St	MaxWdh	Ebene	Name
1100		SG29	C	200000	D	200000	1	Positionsteil
1280		SG30	C	999	D	1	2	Profilgruppe
1290	42	CCI	M	1	M	1	2	Profilgruppe

Standard				BDEW		
Bez	Name	St	Format	St	Format	Anwendung / Bemerkung
CCI						
7059	Klassentyp, Code	C	an..3	R	an..3	Z02 Standardlastprofil Z03 tagesparameterabhängiges Lastprofil Z04 Standardeinspeiseprofil Z05 tagesparameterabhängiges Einspeiseprofil

Bemerkung:

Dieses Segment wird benötigt um in der MaBiS die Anforderung für normierte Profile und Profilscharen durchzuführen.

Hinweis:

DE7059 Z03 und Z05: Bei der Bestellung von tagesparameterabhängigen Lastprofilen und Einspeiseprofilen werden per MSCONS sowohl die normierten Profile als auch die dazugehörigen Profilscharen übermittelt.

Beispiel:

CCI+Z02'

Bez = Objekt-Bezeichner

Nr = Laufende Segmentnummer im Guide

MaxWdh = Maximale Wiederholung der Segmente/Gruppen

Zähler = Nummer der Segmente/Gruppen im Standard

St = Status

EDIFACT: M=Muss/Mandatory, C=Conditional

Anwendung: R=Erforderlich/Required, O=Optional, D=Abhängig von/Dependent, N=Nicht benutzt/Not used

Segmentlayout

			Standard		BDEW			
Zähler	Nr	Bez	St	MaxWdh	St	MaxWdh	Ebene	Name
1100		SG29	C	200000	D	200000	1	Positionsteil
1280		SG30	C	999	D	1	2	Prognosegrundlage
1290	43	CCI	M	1	M	1	2	Prognosegrundlage

Standard				BDEW		
Bez	Name	St	Format	St	Format	Anwendung / Bemerkung
CCI						
7059	Klassentyp, Code	C	an..3	N		Nicht benutzt
C502	Einzelheiten zu Maßangaben	C		N		
6313	Gemessene Dimension, Code	C	an..3	N		Nicht benutzt
C240	Merkmalsbeschreibung	C		R		
7037	Merkmal, Code	M	an..17	M	an..17	Z77 Prognosegrundlage

Bemerkung:

In diesem Segment wird die gewünschte Prognosegrundlage angegeben.

Beispiel:

CCI+++Z77'

Bez = Objekt-Bezeichner

Nr = Laufende Segmentnummer im Guide

MaxWdh = Maximale Wiederholung der Segmente/Gruppen

Zähler = Nummer der Segmente/Gruppen im Standard

St = Status

EDIFACT: M=Muss/Mandatory, C=Conditional

Anwendung: R=Erforderlich/Required, O=Optional, D=Abhängig von/Dependent, N=Nicht benutzt/Not used

Segmentlayout

		Standard		BDEW				
Zähler	Nr	Bez	St	MaxWdh	St	MaxWdh	Ebene	Name
1100		SG29	C	200000	D	200000	1	Positionsteil
1280		SG30	C	999	D	1	2	Prognosegrundlage
1300	44	CAV	C	10	R	1	3	Prognosegrundlage

Standard				BDEW		
Bez	Name	St	Format	St	Format	Anwendung / Bemerkung
CAV						
C889	Merkmalswert	M		M		
7111	Merkmalswert, Code	C	an..3	R	an..3	Z38 Prognose auf Basis von Profilen Z39 Prognose auf Basis von Werten

Bemerkung:

Beispiel:

CAV+Z38'

Bez = Objekt-Bezeichner
 Nr = Laufende Segmentnummer im Guide
 MaxWdh = Maximale Wiederholung der Segmente/Gruppen
 Zähler = Nummer der Segmente/Gruppen im Standard

St = Status
 EDIFACT: M=Muss/Mandatory, C=Conditional
 Anwendung: R=Erforderlich/Required, O=Optional, D=Abhängig von/Dependent, N=Nicht benutzt/Not used

Segmentlayout

			Standard		BDEW			
Zähler	Nr	Bez	St	MaxWdh	St	MaxWdh	Ebene	Name
1100		SG29	C	200000	D	200000	1	Positionsteil
1280		SG30	C	999	D	1	2	Konzessionsabgabe
1290	45	CCI	M	1	M	1	2	Konzessionsabgabe

Standard				BDEW		
Bez	Name	St	Format	St	Format	Anwendung / Bemerkung
CCI						
7059	Klassentyp, Code	C	an..3	N		Nicht benutzt
C502	Einzelheiten zu Maßangaben	C		N		
6313	Gemessene Dimension, Code	C	an..3	N		Nicht benutzt
C240	Merkmalsbeschreibung	C		R		
7037	Merkmal, Code	M	an..17	R	an..3	Z08 Konzessionsabgabe

Bemerkung:

Beispiel:

CCI+++Z08'

Bez = Objekt-Bezeichner
 Nr = Laufende Segmentnummer im Guide
 MaxWdh = Maximale Wiederholung der Segmente/Gruppen
 Zähler = Nummer der Segmente/Gruppen im Standard

St = Status
 EDIFACT: M=Muss/Mandatory, C=Conditional
 Anwendung: R=Erforderlich/Required, O=Optional, D=Abhängig von/Dependent, N=Nicht benutzt/Not used

Segmentlayout

Zähler	Nr	Bez	Standard		BDEW		Ebene	Name
			St	MaxWdh	St	MaxWdh		
1100		SG29	C	200000	D	200000	1	Positionsteil
1280		SG30	C	999	D	1	2	Konzessionsabgabe
1300	46	CAV	C	10	R	1	3	Konzessionsabgabe

Standard			BDEW	
Bez	Name	St Format	St Format	Anwendung / Bemerkung
CAV				
C889	Merkmalswert	M	M	
7111	Merkmalswert, Code	C an..3	R an..3	ZA9 Energie in Schwachlastzeiten im Zusammenhang mit Schwachlast-Konzessionsabgabe separat erfassen ZB0 Energie in Schwachlastzeiten im Zusammenhang mit dem Entfall der Schwachlast-Konzessionsabgabe nicht separat erfassen

Bemerkung:

Beispiel:

CAV+ZA9¹

Bez = Objekt-Bezeichner
 Nr = Laufende Segmentnummer im Guide
 MaxWdh = Maximale Wiederholung der Segmente/Gruppen
 Zähler = Nummer der Segmente/Gruppen im Standard

St = Status
 EDIFACT: M=Muss/Mandatory, C=Conditional
 Anwendung: R=Erforderlich/Required, O=Optional, D=Abhängig von/Dependent, N=Nicht benutzt/Not used

Segmentlayout

Zähler	Nr	Bez	Standard		BDEW		Ebene	Name
			St	MaxWdh	St	MaxWdh		
1100		SG29	C	200000	D	200000	1	Positionsteil
1280		SG30	C	999	D	1	2	Zugeordnete Zählzeit
1290	47	CCI	M	1	M	1	2	Zugeordnete Zählzeit

Standard			BDEW	
Bez	Name	St Format	St Format	Anwendung / Bemerkung
CCI				
7059	Klassentyp, Code	C an..3	R an..3	Z39 Code der Zählzeit
C502	Einzelheiten zu Maßangaben	C	N	
6313	Gemessene Dimension, Code	C an..3	N	Nicht benutzt
C240	Merkmalsbeschreibung	C	R	
7037	Merkmal, Code	M an..17	R an..3	Code der Zählzeit

Bemerkung:

Beispiel:

CCI+Z39++XYC'

Bez = Objekt-Bezeichner
 Nr = Laufende Segmentnummer im Guide
 MaxWdh = Maximale Wiederholung der Segmente/Gruppen
 Zähler = Nummer der Segmente/Gruppen im Standard

St = Status
 EDIFACT: M=Muss/Mandatory, C=Conditional
 Anwendung: R=Erforderlich/Required, O=Optional, D=Abhängig von/Dependent, N=Nicht benutzt/Not used

Segmentlayout

Zähler	Nr	Bez	Standard		BDEW		Ebene	Name
			St	MaxWdh	St	MaxWdh		
1100		SG29	C	200000	D	200000	1	Positionsteil
1390		SG33	C	25	D	1	2	Preis
1400	48	PRI	M	1	M	1	2	Preisangaben

Standard				BDEW	
Bez	Name	St	Format	St	Format
PRI					
C509	Preisinformation	C		R	
5125	Preis, Qualifier	M	an..3	M	an..3
5118	Preis, Betrag	C	n..15	R	n..15

Bemerkung:

Dieses Segment wird benutzt, um Preisangaben für die aktuelle Position anzugeben.

Es handelt sich um einen Nettopreis ohne USt.-Anteil.

Bei Nutzungsüberlassung sind die Preise immer pro Jahr angegeben.

Beispiel:

PRI+CAL: 50.5'

Bez = Objekt-Bezeichner

Nr = Laufende Segmentnummer im Guide

MaxWdh = Maximale Wiederholung der Segmente/Gruppen

Zähler = Nummer der Segmente/Gruppen im Standard

St = Status

EDIFACT: M=Muss/Mandatory, C=Conditional

Anwendung: R=Erforderlich/Required, O=Optional, D=Abhängig von/Dependent, N=Nicht benutzt/Not used

Segmentlayout

Zähler	Nr	Bez	Standard		BDEW		Ebene	Name
			St	MaxWdh	St	MaxWdh		
1100		SG29	C	200000	D	200000	1	Positionsteil
1450		SG34	C	9999	D	1	2	Versionsangabe der Summenzeitreihe
1460	49	RFF	M	1	M	1	2	Versionsangabe der Summenzeitreihe

Standard			BDEW	
Bez	Name	St Format	St Format	Anwendung / Bemerkung
RFF				
C506	Referenz	M	M	
1153	Referenz, Qualifier	M an..3	M an..3	AUU Referenz auf eine Zeitreihe
1154	Referenz, Identifikation	C an..70	R an..70	Version

Bemerkung:

Dieses Segment wird zur Referenzangabe der Version der betrachteten Summenzeitreihe bei der Anforderung einer Clearingliste ohne Abo genutzt.

Beispiel:

RFF+AUU:202012311324?+00'

Bez = Objekt-Bezeichner

Nr = Laufende Segmentnummer im Guide

MaxWdh = Maximale Wiederholung der Segmente/Gruppen

Zähler = Nummer der Segmente/Gruppen im Standard

St = Status

EDIFACT: M=Muss/Mandatory, C=Conditional

Anwendung: R=Erforderlich/Required, O=Optional, D=Abhängig von/Dependent, N=Nicht benutzt/Not used

Segmentlayout

Zähler	Nr	Bez	Standard		BDEW		Ebene	Name
			St	MaxWdh	St	MaxWdh		
1100		SG29	C	200000	D	200000	1	Positionsteil
1450		SG34	C	9999	D	3	2	Gerätenummer
1460	50	RFF	M	1	M	1	2	Gerätenummer

Standard			BDEW	
Bez	Name	St Format	St Format	Anwendung / Bemerkung
RFF				
C506	Referenz	M	M	
1153	Referenz, Qualifier	M an..3	M an..3	Z09 Gerätenummer
1154	Referenz, Identifikation	C an..70	R an..70	Gerätenummer

Bemerkung:

Dieses Segment dient zur Angabe von Referenzen, die sich auf den Meldepunkt (LOC-Segment) beziehen, hier ist dies die Gerätenummer am Meldepunkt.

Beispiel:

RFF+Z09:8465929523'

Bez = Objekt-Bezeichner

Nr = Laufende Segmentnummer im Guide

MaxWdh = Maximale Wiederholung der Segmente/Gruppen

Zähler = Nummer der Segmente/Gruppen im Standard

St = Status

EDIFACT: M=Muss/Mandatory, C=Conditional

Anwendung: R=Erforderlich/Required, O=Optional, D=Abhängig von/Dependent, N=Nicht benutzt/Not used

Segmentlayout

Zähler	Nr	Bez	Standard		BDEW		Ebene	Name
			St	MaxWdh	St	MaxWdh		
1100		SG29	C	200000	D	200000	1	Positionsteil
1450		SG34	C	9999	D	1	2	Positionsnummer aus dem Angebot
1460	51	RFF	M	1	M	1	2	Positionsnummer aus dem Angebot

Standard			BDEW	
Bez	Name	St	Format	Anwendung / Bemerkung
RFF				
C506	Referenz	M	M	
1153	Referenz, Qualifier	M an..3	M an..3	Z03 Positionsnummer des Angebots
1154	Referenz, Identifikation	C an..70	R n..70	Positionsnummer

Bemerkung:

Referenz auf die Positionsnummer aus dem Angebot (LIN DE1082).

Beispiel:

RFF+Z03:12'

Bez = Objekt-Bezeichner

Nr = Laufende Segmentnummer im Guide

MaxWdh = Maximale Wiederholung der Segmente/Gruppen

Zähler = Nummer der Segmente/Gruppen im Standard

St = Status

EDIFACT: M=Muss/Mandatory, C=Conditional

Anwendung: R=Erforderlich/Required, O=Optional, D=Abhängig von/Dependent, N=Nicht benutzt/Not used

Segmentlayout

Zähler	Nr	Bez	Standard		BDEW		Ebene	Name
			St	MaxWdh	St	MaxWdh		
1100		SG29	C	200000	D	200000	1	Positionsteil
1630		SG38	C	9999	D	1	2	MaBiS-ZP
1640	52	LOC	M	1	M	1	2	Meldepunkt

Standard			BDEW	
Bez	Name	St Format	St Format	Anwendung / Bemerkung
LOC				
3227	Ortsangabe, Qualifier	M an..3	M an..3	172 Meldepunkt
C517	Ortsangabe	C	R	
3225	Ortsangabe, Nummer	C an..35	R an..35	Meldepunkt

Bemerkung:

Hinweis:

DE3225: Hier wird die MaBiS-ZPB mitgeteilt.

Beispiel:

LOC+172+DE00014545768S00000000000000003054'

Bez = Objekt-Bezeichner

Nr = Laufende Segmentnummer im Guide

MaxWdh = Maximale Wiederholung der Segmente/Gruppen

Zähler = Nummer der Segmente/Gruppen im Standard

St = Status

EDIFACT: M=Muss/Mandatory, C=Conditional

Anwendung: R=Erforderlich/Required, O=Optional, D=Abhängig von/Dependent, N=Nicht benutzt/Not used

Segmentlayout

Zähler	Nr	Bez	Standard		BDEW		Ebene	Name
			St	MaxWdh	St	MaxWdh		
1100		SG29	C	200000	D	200000	1	Positionsteil
1630		SG38	C	9999	D	1	2	Bilanzkreis für Strom
1640	53	LOC	M	1	M	1	2	Bilanzkreis für Strom

Standard			BDEW	
Bez	Name	St Format	St Format	Anwendung / Bemerkung
LOC				
3227	Ortsangabe, Qualifier	M an..3	M an..3	237 Bilanzkreis
C517	Ortsangabe	C	R	
3225	Ortsangabe, Nummer	C an..35	R an..35	Bilanzkreis

Bemerkung:

Dieses Segment wird zur Angabe des Bilanzkreises genutzt.

Hinweis:

DE3225: Hier wird der Bilanzkreis als EIC-Code übertragen.

Beispiel:

LOC+237+11XMUSTERXY----O'

Bez = Objekt-Bezeichner

Nr = Laufende Segmentnummer im Guide

MaxWdh = Maximale Wiederholung der Segmente/Gruppen

Zähler = Nummer der Segmente/Gruppen im Standard

St = Status

EDIFACT: M=Muss/Mandatory, C=Conditional

Anwendung: R=Erforderlich/Required, O=Optional, D=Abhängig von/Dependent, N=Nicht benutzt/Not used

Segmentlayout

Zähler	Nr	Bez	Standard		BDEW		Ebene	Name
			St	MaxWdh	St	MaxWdh		
1100		SG29	C	200000	D	200000	1	Erforderlicher Wert der Marktlotation
1110	54	LIN	M	1	M	1	1	Erforderlicher Wert der Marktlotation

Standard			BDEW	
Bez	Name	St Format	St Format	Anwendung / Bemerkung
LIN				
1082	Positionsnummer	C an..6	R n..6	Vom Programm vorgegebene Positionsnummer innerhalb einer Anforderung
1229	Handlung, Code	C an..3	R an..3	Z27 Erforderlicher Wert der Marktlotation

Bemerkung:

Dieses Segment leitet den Positionsteil ein. Der Positionsteil wird durch Wiederholung von Segmentgruppen gebildet, die immer mit einem LIN-Segment beginnen.

Beispiel:

LIN+1+Z27'

Bez = Objekt-Bezeichner
 Nr = Laufende Segmentnummer im Guide
 MaxWdh = Maximale Wiederholung der Segmente/Gruppen
 Zähler = Nummer der Segmente/Gruppen im Standard

St = Status
 EDIFACT: M=Muss/Mandatory, C=Conditional
 Anwendung: R=Erforderlich/Required, O=Optional, D=Abhängig von/Dependent, N=Nicht benutzt/Not used

Segmentlayout

		Standard		BDEW				
Zähler	Nr	Bez	St	MaxWdh	St	MaxWdh	Ebene	Name
1100		SG29	C	200000	D	200000	1	Erforderlicher Wert der Marktlokation
1280		SG30	C	999	D	1	2	Beschreibung erforderlicher Wert
1290	55	CCI	M	1	M	1	2	Beschreibung erforderlicher Wert

Standard				BDEW		
Bez	Name	St	Format	St	Format	Anwendung / Bemerkung
CCI						
7059	Klassentyp, Code	C	an..3	R	an..3	Z35 Beschreibung erforderlicher Wert

Bemerkung:

Beispiel:

CCI+Z35'

Bez = Objekt-Bezeichner
 Nr = Laufende Segmentnummer im Guide
 MaxWdh = Maximale Wiederholung der Segmente/Gruppen
 Zähler = Nummer der Segmente/Gruppen im Standard

St = Status
 EDIFACT: M=Muss/Mandatory, C=Conditional
 Anwendung: R=Erforderlich/Required, O=Optional, D=Abhängig von/Dependent, N=Nicht benutzt/Not used

Segmentlayout

		Standard		BDEW				
Zähler	Nr	Bez	St	MaxWdh	St	MaxWdh	Ebene	Name
1100		SG29	C	200000	D	200000	1	Erforderlicher Wert der Marktlotation
1280		SG30	C	999	D	1	2	Beschreibung erforderlicher Wert
1300	56	CAV	C	10	D	1	3	Wert

Standard				BDEW		
Bez	Name	St	Format	St	Format	Anwendung / Bemerkung
CAV						
C889	Merkmalswert	M		M		
7111	Merkmalswert, Code	C	an..3	R	an..3	ZC2 Wirkarbeit ZC3 Blindarbeit

Bemerkung:

Beispiel:

CAV+ZC2'

Bez = Objekt-Bezeichner
 Nr = Laufende Segmentnummer im Guide
 MaxWdh = Maximale Wiederholung der Segmente/Gruppen
 Zähler = Nummer der Segmente/Gruppen im Standard

St = Status
 EDIFACT: M=Muss/Mandatory, C=Conditional
 Anwendung: R=Erforderlich/Required, O=Optional, D=Abhängig von/Dependent, N=Nicht benutzt/Not used

Segmentlayout

Zähler	Nr	Bez	Standard		BDEW		Ebene	Name
			St	MaxWdh	St	MaxWdh		
1100		SG29	C	200000	D	200000	1	Erforderlicher Wert der Marktllokation
1280		SG30	C	999	D	1	2	Beschreibung erforderlicher Wert
1300	57	CAV	C	10	R	1	3	Wertegranularität

Standard			BDEW	
Bez	Name	St Format	St Format	Anwendung / Bemerkung
CAV				
C889	Merkmalswert	M	M	
7111	Merkmalswert, Code	C an..3	R an..3	ZC4 Kumuliert ZC5 1/4 Stunde ZC6 Eine Stunde ZC7 höchste 1/4 Stunde im Monat

Bemerkung:

Beispiel:

CAV+ZC4¹

Bez = Objekt-Bezeichner
 Nr = Laufende Segmentnummer im Guide
 MaxWdh = Maximale Wiederholung der Segmente/Gruppen
 Zähler = Nummer der Segmente/Gruppen im Standard

St = Status
 EDIFACT: M=Muss/Mandatory, C=Conditional
 Anwendung: R=Erforderlich/Required, O=Optional, D=Abhängig von/Dependent, N=Nicht benutzt/Not used

Segmentlayout

Zähler	Nr	Bez	Standard		BDEW		Ebene	Name
			St	MaxWdh	St	MaxWdh		
1100		SG29	C	200000	D	200000	1	Erforderlicher Wert der Marktllokation
1280		SG30	C	999	D	1	2	Zugeordnete Zählzeit
1290	58	CCI	M	1	M	1	2	Zugeordnete Zählzeit

Standard			BDEW	
Bez	Name	St Format	St Format	Anwendung / Bemerkung
CCI				
7059	Klassentyp, Code	C an..3	R an..3	Z39 Code der Zählzeit
C502	Einzelheiten zu Maßangaben	C	N	
6313	Gemessene Dimension, Code	C an..3	N	Nicht benutzt
C240	Merkmalsbeschreibung	C	R	
7037	Merkmal, Code	M an..17	R an..3	Code der Zählzeit Z61 0

Bemerkung:

Beispiel:

CCI+Z39++Z61'

Bez = Objekt-Bezeichner
 Nr = Laufende Segmentnummer im Guide
 MaxWdh = Maximale Wiederholung der Segmente/Gruppen
 Zähler = Nummer der Segmente/Gruppen im Standard

St = Status
 EDIFACT: M=Muss/Mandatory, C=Conditional
 Anwendung: R=Erforderlich/Required, O=Optional, D=Abhängig von/Dependent, N=Nicht benutzt/Not used

Segmentlayout

Zähler	Nr	Bez	Standard		BDEW		Ebene	Name
			St	MaxWdh	St	MaxWdh		
1100		SG29	C	200000	D	200000	1	Erforderlicher Wert der Marktlotation
1280		SG30	C	999	D	1	2	Wert für Netzbetreiber relevant
1290	59	CCI	M	1	M	1	2	Wert für Netzbetreiber relevant

Standard			BDEW	
Bez	Name	St Format	St Format	Anwendung / Bemerkung
CCI				
7059	Klassentyp, Code	C an..3	N	Nicht benutzt
C502	Einzelheiten zu Maßangaben	C	N	
6313	Gemessene Dimension, Code	C an..3	N	Nicht benutzt
C240	Merkmalsbeschreibung	C	R	
7037	Merkmal, Code	M an..17	R an..3	ZA8 NB

Bemerkung:

Der MSB muss sowohl die Werte der Marktlotation als auch die zu grundlegenden Werte der Messlotation an die hier genannte Marktrolle übermitteln.

Beispiel:

CCI+++ZA8 '

Bez = Objekt-Bezeichner

Nr = Laufende Segmentnummer im Guide

MaxWdh = Maximale Wiederholung der Segmente/Gruppen

Zähler = Nummer der Segmente/Gruppen im Standard

St = Status

EDIFACT: M=Muss/Mandatory, C=Conditional

Anwendung: R=Erforderlich/Required, O=Optional, D=Abhängig von/Dependent, N=Nicht benutzt/Not used

Segmentlayout

Zähler	Nr	Bez	Standard		BDEW		Ebene	Name
			St	MaxWdh	St	MaxWdh		
1100		SG29	C	200000	D	200000	1	Erforderlicher Wert der Marktllokation
1280		SG30	C	999	D	1	2	Wert für Netzbetreiber relevant
1300	60	CAV	C	10	R	4	3	Verwendungszweck der Werte

Standard			BDEW	
Bez	Name	St Format	St Format	Anwendung / Bemerkung
CAV				
C889	Merkmalswert	M	M	
7111	Merkmalswert, Code	C an..3	R an..3	Z84 Netznutzungsabrechnung Z85 Bilanzkreisabrechnung Z86 Mehrminderungenabrechnung Z92 Übermittlung an das HKNR ZD1 Blindstromabrechnung ZE1 Es liegt kein Verwendungszweck vor

Bemerkung:**Beispiel:**

CAV+Z84'

Bez = Objekt-Bezeichner
 Nr = Laufende Segmentnummer im Guide
 MaxWdh = Maximale Wiederholung der Segmente/Gruppen
 Zähler = Nummer der Segmente/Gruppen im Standard

St = Status
 EDIFACT: M=Muss/Mandatory, C=Conditional
 Anwendung: R=Erforderlich/Required, O=Optional, D=Abhängig von/Dependent, N=Nicht benutzt/Not used

Segmentlayout

Zähler	Nr	Bez	Standard		BDEW		Ebene	Name
			St	MaxWdh	St	MaxWdh		
1100		SG29	C	200000	D	200000	1	Erforderlicher Wert der Marktllokation
1280		SG30	C	999	D	1	2	Wert für Lieferant relevant
1290	61	CCI	M	1	M	1	2	Wert für Lieferant relevant

Standard			BDEW	
Bez	Name	St Format	St Format	Anwendung / Bemerkung
CCI				
7059	Klassentyp, Code	C an..3	N	Nicht benutzt
C502	Einzelheiten zu Maßangaben	C	N	
6313	Gemessene Dimension, Code	C an..3	N	Nicht benutzt
C240	Merkmalsbeschreibung	C	R	
7037	Merkmal, Code	M an..17	R an..3	ZA7 LF

Bemerkung:

Der MSB muss sowohl die Werte der OBIS Kennzahl der Marktllokation als auch die zu grundlegenden Werte der Messlokation an die hier genannte Marktrolle übermitteln.

Beispiel:

CCI+++ZA7 '

Bez = Objekt-Bezeichner

Nr = Laufende Segmentnummer im Guide

MaxWdh = Maximale Wiederholung der Segmente/Gruppen

Zähler = Nummer der Segmente/Gruppen im Standard

St = Status

EDIFACT: M=Muss/Mandatory, C=Conditional

Anwendung: R=Erforderlich/Required, O=Optional, D=Abhängig von/Dependent, N=Nicht benutzt/Not used

Segmentlayout

Zähler	Nr	Bez	Standard		BDEW		Ebene	Name
			St	MaxWdh	St	MaxWdh		
1100		SG29	C	200000	D	200000	1	Erforderlicher Wert der Marktllokation
1280		SG30	C	999	D	1	2	Wert für Lieferant relevant
1300	62	CAV	C	10	R	4	3	Verwendungszweck der Werte

Standard			BDEW	
Bez	Name	St Format	St Format	Anwendung / Bemerkung
CAV				
C889	Merkmalswert	M	M	
7111	Merkmalswert, Code	C an..3	R an..3	Hinweis: Bei verbrauchenden Marktlifikationen entspricht der Umfang des Verwendungszwecks zur Endkundenabrechnung dem der Netznutzungsabrechnung. Z47 Endkundenabrechnung Z84 Netznutzungsabrechnung Z85 Bilanzkreisabrechnung Z86 Mehrminderungenabrechnung ZD1 Blindstromabrechnung ZE1 Es liegt kein Verwendungszweck vor

Bemerkung:

Beispiel:

CAV+Z84'

Bez = Objekt-Bezeichner
 Nr = Laufende Segmentnummer im Guide
 MaxWdh = Maximale Wiederholung der Segmente/Gruppen
 Zähler = Nummer der Segmente/Gruppen im Standard

St = Status
 EDIFACT: M=Muss/Mandatory, C=Conditional
 Anwendung: R=Erforderlich/Required, O=Optional, D=Abhängig von/Dependent, N=Nicht benutzt/Not used

Segmentlayout

Zähler	Nr	Bez	Standard		BDEW		Ebene	Name
			St	MaxWdh	St	MaxWdh		
1100		SG29	C	200000	D	200000	1	Erforderlicher Wert der Marktllokation
1280		SG30	C	999	D	1	2	Wert für Übertragungsnetzbetreiber relevant
1290	63	CCI	M	1	M	1	2	Wert für Übertragungsnetzbetreiber relevant

Standard			BDEW	
Bez	Name	St Format	St Format	Anwendung / Bemerkung
CCI				
7059	Klassentyp, Code	C an..3	N	Nicht benutzt
C502	Einzelheiten zu Maßangaben	C	N	
6313	Gemessene Dimension, Code	C an..3	N	Nicht benutzt
C240	Merkmalsbeschreibung	C	R	
7037	Merkmal, Code	M an..17	R an..3	ZA9 ÜNB

Bemerkung:

Der MSB muss sowohl die Werte der OBIS Kennzahl der Marktllokation als auch die zu grundlegenden Werte der Messlokation an die hier genannte Marktrolle übermitteln.

Beispiel:

CCI+++ZA9'

Bez = Objekt-Bezeichner

Nr = Laufende Segmentnummer im Guide

MaxWdh = Maximale Wiederholung der Segmente/Gruppen

Zähler = Nummer der Segmente/Gruppen im Standard

St = Status

EDIFACT: M=Muss/Mandatory, C=Conditional

Anwendung: R=Erforderlich/Required, O=Optional, D=Abhängig von/Dependent, N=Nicht benutzt/Not used

Segmentlayout

Zähler	Nr	Bez	Standard		BDEW		Ebene	Name
			St	MaxWdh	St	MaxWdh		
1100		SG29	C	200000	D	200000	1	Erforderlicher Wert der Marktlotation
1280		SG30	C	999	D	1	2	Wert für Übertragungsnetzbetreiber relevant
1300	64	CAV	C	10	R	4	3	Verwendungszweck der Werte

Standard			BDEW	
Bez	Name	St Format	St Format	Anwendung / Bemerkung
CAV				
C889	Merkmalswert	M	M	
7111	Merkmalswert, Code	C an..3	R an..3	Z85 Bilanzkreisabrechnung ZB5 Zur Ermittlung der Ausgeglichenheit von Bilanzkreisen

Bemerkung:

Beispiel:

CAV+Z85'

Bez = Objekt-Bezeichner
 Nr = Laufende Segmentnummer im Guide
 MaxWdh = Maximale Wiederholung der Segmente/Gruppen
 Zähler = Nummer der Segmente/Gruppen im Standard

St = Status
 EDIFACT: M=Muss/Mandatory, C=Conditional
 Anwendung: R=Erforderlich/Required, O=Optional, D=Abhängig von/Dependent, N=Nicht benutzt/Not used

Segmentlayout

Zähler	Nr	Bez	Standard		BDEW		Ebene	Name
			St	MaxWdh	St	MaxWdh		
1100		SG29	C	200000	D	200000	1	Erforderlicher Wert der Marktllokation
1450		SG34	C	9999	D	1	2	Referenz auf ID der Marktllokation
1460	65	RFF	M	1	M	1	2	Referenz auf ID der Marktllokation

Standard			BDEW	
Bez	Name	St Format	St Format	Anwendung / Bemerkung
RFF				
C506	Referenz	M	M	
1153	Referenz, Qualifier	M an..3	M an..3	Z18 Marktllokation
1154	Referenz, Identifikation	C an..70	R n..35	ID der Marktllokation

Bemerkung:

Beispiel:

RFF+Z18:57685676748'

Bez = Objekt-Bezeichner
 Nr = Laufende Segmentnummer im Guide
 MaxWdh = Maximale Wiederholung der Segmente/Gruppen
 Zähler = Nummer der Segmente/Gruppen im Standard

St = Status
 EDIFACT: M=Muss/Mandatory, C=Conditional
 Anwendung: R=Erforderlich/Required, O=Optional, D=Abhängig von/Dependent, N=Nicht benutzt/Not used

Segmentlayout

Zähler	Nr	Bez	Standard		BDEW		Ebene	Name
			St	MaxWdh	St	MaxWdh		
1100		SG29	C	200000	D	200000	1	Erforderlicher Wert der Tranche
1110	66	LIN	M	1	M	1	1	Erforderlicher Wert der Tranche
			Standard		BDEW			
Bez	Name		St	Format	St	Format	Anwendung / Bemerkung	
LIN								
1082	Positionsnummer		C	an..6	R	n..6	Vom Programm vorgegebene Positionsnummer innerhalb einer Anforderung	
1229	Handlung, Code		C	an..3	R	an..3	Z16 Erforderlicher Wert der Tranche	

Bemerkung:

Dieses Segment leitet den Positionsteil ein. Der Positionsteil wird durch Wiederholung von Segmentgruppen gebildet, die immer mit einem LIN-Segment beginnen.

Beispiel:

LIN+1+Z16'

Bez = Objekt-Bezeichner

Nr = Laufende Segmentnummer im Guide

MaxWdh = Maximale Wiederholung der Segmente/Gruppen

Zähler = Nummer der Segmente/Gruppen im Standard

St = Status

EDIFACT: M=Muss/Mandatory, C=Conditional

Anwendung: R=Erforderlich/Required, O=Optional, D=Abhängig von/Dependent, N=Nicht benutzt/Not used

Segmentlayout

		Standard		BDEW				
Zähler	Nr	Bez	St	MaxWdh	St	MaxWdh	Ebene	Name
1100		SG29	C	200000	D	200000	1	Erforderlicher Wert der Tranche
1280		SG30	C	999	D	1	2	Beschreibung erforderlicher Wert
1290	67	CCI	M	1	M	1	2	Beschreibung erforderlicher Wert

Standard				BDEW		
Bez	Name	St	Format	St	Format	Anwendung / Bemerkung
CCI						
7059	Klassentyp, Code	C	an..3	R	an..3	Z35 Beschreibung erforderlicher Wert

Bemerkung:

Beispiel:

CCI+Z35'

Bez = Objekt-Bezeichner
 Nr = Laufende Segmentnummer im Guide
 MaxWdh = Maximale Wiederholung der Segmente/Gruppen
 Zähler = Nummer der Segmente/Gruppen im Standard

St = Status
 EDIFACT: M=Muss/Mandatory, C=Conditional
 Anwendung: R=Erforderlich/Required, O=Optional, D=Abhängig von/Dependent, N=Nicht benutzt/Not used

Segmentlayout

Zähler	Nr	Bez	Standard		BDEW		Ebene	Name
			St	MaxWdh	St	MaxWdh		
1100		SG29	C	200000	D	200000	1	Erforderlicher Wert der Tranche
1280		SG30	C	999	D	1	2	Beschreibung erforderlicher Wert
1300	68	CAV	C	10	D	1	3	Wert

Standard			BDEW	
Bez	Name	St Format	St Format	Anwendung / Bemerkung
CAV				
C889	Merkmalswert	M	M	
7111	Merkmalswert, Code	C an..3	R an..3	ZC2 Wirkarbeit

Bemerkung:

Beispiel:

CAV+ZC2 '

Bez = Objekt-Bezeichner
 Nr = Laufende Segmentnummer im Guide
 MaxWdh = Maximale Wiederholung der Segmente/Gruppen
 Zähler = Nummer der Segmente/Gruppen im Standard

St = Status
 EDIFACT: M=Muss/Mandatory, C=Conditional
 Anwendung: R=Erforderlich/Required, O=Optional, D=Abhängig von/Dependent, N=Nicht benutzt/Not used

Segmentlayout

Zähler	Nr	Bez	Standard		BDEW		Ebene	Name
			St	MaxWdh	St	MaxWdh		
1100		SG29	C	200000	D	200000	1	Erforderlicher Wert der Tranche
1280		SG30	C	999	D	1	2	Beschreibung erforderlicher Wert
1300	69	CAV	C	10	R	1	3	Wertegranularität

Standard			BDEW	
Bez	Name	St Format	St Format	Anwendung / Bemerkung
CAV				
C889	Merkmalswert	M	M	
7111	Merkmalswert, Code	C an..3	R an..3	ZC5 1/4 Stunde

Bemerkung:

Beispiel:

CAV+ZC5'

Bez = Objekt-Bezeichner
 Nr = Laufende Segmentnummer im Guide
 MaxWdh = Maximale Wiederholung der Segmente/Gruppen
 Zähler = Nummer der Segmente/Gruppen im Standard

St = Status
 EDIFACT: M=Muss/Mandatory, C=Conditional
 Anwendung: R=Erforderlich/Required, O=Optional, D=Abhängig von/Dependent, N=Nicht benutzt/Not used

Segmentlayout

Zähler	Nr	Bez	Standard		BDEW		Ebene	Name
			St	MaxWdh	St	MaxWdh		
1100		SG29	C	200000	D	200000	1	Erforderlicher Wert der Tranche
1280		SG30	C	999	D	1	2	Wert für Netzbetreiber relevant
1290	70	CCI	M	1	M	1	2	Wert für Netzbetreiber relevant

Standard			BDEW	
Bez	Name	St Format	St Format	Anwendung / Bemerkung
CCI				
7059	Klassentyp, Code	C an..3	N	Nicht benutzt
C502	Einzelheiten zu Maßangaben	C	N	
6313	Gemessene Dimension, Code	C an..3	N	Nicht benutzt
C240	Merkmalsbeschreibung	C	R	
7037	Merkmal, Code	M an..17	R an..3	ZA8 NB

Bemerkung:

Der MSB muss sowohl die Werte der Marktlotation als auch die zu grundlegenden Werte der Messlokation an die hier genannte Marktrolle übermitteln.

Beispiel:

CCI+++ZA8 '

Bez = Objekt-Bezeichner

Nr = Laufende Segmentnummer im Guide

MaxWdh = Maximale Wiederholung der Segmente/Gruppen

Zähler = Nummer der Segmente/Gruppen im Standard

St = Status

EDIFACT: M=Muss/Mandatory, C=Conditional

Anwendung: R=Erforderlich/Required, O=Optional, D=Abhängig von/Dependent, N=Nicht benutzt/Not used

Segmentlayout

Zähler	Nr	Bez	Standard		BDEW		Ebene	Name
			St	MaxWdh	St	MaxWdh		
1100		SG29	C	200000	D	200000	1	Erforderlicher Wert der Tranche
1280		SG30	C	999	D	1	2	Wert für Netzbetreiber relevant
1300	71	CAV	C	10	R	4	3	Verwendungszweck der Werte

Standard			BDEW	
Bez	Name	St Format	St Format	Anwendung / Bemerkung
CAV				
C889	Merkmalswert	M	M	
7111	Merkmalswert, Code	C an..3	R an..3	Z85 Bilanzkreisabrechnung Z92 Übermittlung an das HKNR

Bemerkung:

Beispiel:

CAV+Z85'

Bez = Objekt-Bezeichner
 Nr = Laufende Segmentnummer im Guide
 MaxWdh = Maximale Wiederholung der Segmente/Gruppen
 Zähler = Nummer der Segmente/Gruppen im Standard

St = Status
 EDIFACT: M=Muss/Mandatory, C=Conditional
 Anwendung: R=Erforderlich/Required, O=Optional, D=Abhängig von/Dependent, N=Nicht benutzt/Not used

Segmentlayout

			Standard		BDEW			
Zähler	Nr	Bez	St	MaxWdh	St	MaxWdh	Ebene	Name
1100		SG29	C	200000	D	200000	1	Erforderlicher Wert der Tranche
1280		SG30	C	999	D	1	2	Wert für Lieferant relevant
1290	72	CCI	M	1	M	1	2	Wert für Lieferant relevant

Standard				BDEW		
Bez	Name	St	Format	St	Format	Anwendung / Bemerkung
CCI						
7059	Klassentyp, Code	C	an..3	N		Nicht benutzt
C502	Einzelheiten zu Maßangaben	C		N		
6313	Gemessene Dimension, Code	C	an..3	N		Nicht benutzt
C240	Merkmalsbeschreibung	C		R		
7037	Merkmal, Code	M	an..17	R	an..3	ZA7 LF

Bemerkung:

Der MSB muss sowohl die Werte der OBIS Kennzahl der Marktlotation als auch die zu grundlegenden Werte der Messlokation an die hier genannte Marktrolle übermitteln.

Beispiel:

CCI+++ZA7 '

Bez = Objekt-Bezeichner

Nr = Laufende Segmentnummer im Guide

MaxWdh = Maximale Wiederholung der Segmente/Gruppen

Zähler = Nummer der Segmente/Gruppen im Standard

St = Status

EDIFACT: M=Muss/Mandatory, C=Conditional

Anwendung: R=Erforderlich/Required, O=Optional, D=Abhängig von/Dependent, N=Nicht benutzt/Not used

Segmentlayout

Zähler	Nr	Bez	Standard		BDEW		Ebene	Name
			St	MaxWdh	St	MaxWdh		
1100		SG29	C	200000	D	200000	1	Erforderlicher Wert der Tranche
1280		SG30	C	999	D	1	2	Wert für Lieferant relevant
1300	73	CAV	C	10	R	4	3	Verwendungszweck der Werte

Standard			BDEW	
Bez	Name	St Format	St Format	Anwendung / Bemerkung
CAV				
C889	Merkmalswert	M	M	
7111	Merkmalswert, Code	C an..3	R an..3	<i>Hinweis: Bei verbrauchenden Marktlokationen entspricht der Umfang des Verwendungszwecks zur Endkundenabrechnung dem der Netznutzungsabrechnung.</i> Z47 Endkundenabrechnung Z85 Bilanzkreisabrechnung

Bemerkung:**Beispiel:**

CAV+Z85 *

Bez = Objekt-Bezeichner
 Nr = Laufende Segmentnummer im Guide
 MaxWdh = Maximale Wiederholung der Segmente/Gruppen
 Zähler = Nummer der Segmente/Gruppen im Standard

St = Status
 EDIFACT: M=Muss/Mandatory, C=Conditional
 Anwendung: R=Erforderlich/Required, O=Optional, D=Abhängig von/Dependent, N=Nicht benutzt/Not used

Segmentlayout

			Standard		BDEW			
Zähler	Nr	Bez	St	MaxWdh	St	MaxWdh	Ebene	Name
1100		SG29	C	200000	D	200000	1	Erforderlicher Wert der Tranche
1280		SG30	C	999	D	1	2	Wert für Übertragungsnetzbetreiber relevant
1290	74	CCI	M	1	M	1	2	Wert für Übertragungsnetzbetreiber relevant

Standard				BDEW		
Bez	Name	St	Format	St	Format	Anwendung / Bemerkung
CCI						
7059	Klassentyp, Code	C	an..3	N		Nicht benutzt
C502	Einzelheiten zu Maßangaben	C		N		
6313	Gemessene Dimension, Code	C	an..3	N		Nicht benutzt
C240	Merkmalsbeschreibung	C		R		
7037	Merkmal, Code	M	an..17	R	an..3	ZA9 ÜNB

Bemerkung:

Der MSB muss sowohl die Werte der OBIS Kennzahl der Marktlotation als auch die zu grundlegenden Werte der Messlokation an die hier genannte Marktrolle übermitteln.

Beispiel:

CCI+++ZA9'

Bez = Objekt-Bezeichner

Nr = Laufende Segmentnummer im Guide

MaxWdh = Maximale Wiederholung der Segmente/Gruppen

Zähler = Nummer der Segmente/Gruppen im Standard

St = Status

EDIFACT: M=Muss/Mandatory, C=Conditional

Anwendung: R=Erforderlich/Required, O=Optional, D=Abhängig von/Dependent, N=Nicht benutzt/Not used

Segmentlayout

Zähler	Nr	Bez	Standard		BDEW		Ebene	Name
			St	MaxWdh	St	MaxWdh		
1100		SG29	C	200000	D	200000	1	Erforderlicher Wert der Tranche
1280		SG30	C	999	D	1	2	Wert für Übertragungsnetzbetreiber relevant
1300	75	CAV	C	10	R	4	3	Verwendungszweck der Werte

Standard			BDEW	
Bez	Name	St Format	St Format	Anwendung / Bemerkung
CAV				
C889	Merkmalswert	M	M	
7111	Merkmalswert, Code	C an..3	R an..3	Z85 Bilanzkreisabrechnung ZB5 Zur Ermittlung der Ausgeglichenheit von Bilanzkreisen

Bemerkung:

Beispiel:

CAV+Z85'

Bez = Objekt-Bezeichner
 Nr = Laufende Segmentnummer im Guide
 MaxWdh = Maximale Wiederholung der Segmente/Gruppen
 Zähler = Nummer der Segmente/Gruppen im Standard

St = Status
 EDIFACT: M=Muss/Mandatory, C=Conditional
 Anwendung: R=Erforderlich/Required, O=Optional, D=Abhängig von/Dependent, N=Nicht benutzt/Not used

Segmentlayout

Zähler	Nr	Bez	Standard		BDEW		Ebene	Name
			St	MaxWdh	St	MaxWdh		
1100		SG29	C	200000	D	200000	1	Erforderlicher Wert der Tranche
1450		SG34	C	9999	D	1	2	Referenz auf ID der Tranche
1460	76	RFF	M	1	M	1	2	Referenz auf ID der Tranche

Standard			BDEW	
Bez	Name	St Format	St Format	Anwendung / Bemerkung
RFF				
C506	Referenz	M	M	
1153	Referenz, Qualifier	M an..3	M an..3	Z20 Tranche
1154	Referenz, Identifikation	C an..70	R an..35	ID der Tranche

Bemerkung:

Beispiel:

RFF+Z20:DE00056266802006G56M11SN51G21M24S'

Bez = Objekt-Bezeichner
 Nr = Laufende Segmentnummer im Guide
 MaxWdh = Maximale Wiederholung der Segmente/Gruppen
 Zähler = Nummer der Segmente/Gruppen im Standard

St = Status
 EDIFACT: M=Muss/Mandatory, C=Conditional
 Anwendung: R=Erforderlich/Required, O=Optional, D=Abhängig von/Dependent, N=Nicht benutzt/Not used

Segmentlayout

Zähler	Nr	Bez	Standard		BDEW		Ebene	Name
			St	MaxWdh	St	MaxWdh		
1100		SG29	C	200000	D	200000	1	Erforderlicher Wert der Messlokation
1110	77	LIN	M	1	M	1	1	Erforderlicher Wert der Messlokation

Standard			BDEW		Anwendung / Bemerkung
Bez	Name	St Format	St Format		
LIN					
1082	Positionsnummer	C an..6	R n..6		Vom Programm vorgegebene Positionsnummer innerhalb einer Anforderung
1229	Handlung, Code	C an..3	R an..3		Z19 Erforderlicher Wert der Messlokation

Bemerkung:

Dieses Segment leitet den Positionsteil ein. Der Positionsteil wird durch Wiederholung von Segmentgruppen gebildet, die immer mit einem LIN-Segment beginnen.

Beispiel:

LIN+1+Z19'

Bez = Objekt-Bezeichner

Nr = Laufende Segmentnummer im Guide

MaxWdh = Maximale Wiederholung der Segmente/Gruppen

Zähler = Nummer der Segmente/Gruppen im Standard

St = Status

EDIFACT: M=Muss/Mandatory, C=Conditional

Anwendung: R=Erforderlich/Required, O=Optional, D=Abhängig von/Dependent, N=Nicht benutzt/Not used

Segmentlayout

		Standard		BDEW				
Zähler	Nr	Bez	St	MaxWdh	St	MaxWdh	Ebene	Name
1100		SG29	C	200000	D	200000	1	Erforderlicher Wert der Messlokation
1280		SG30	C	999	D	1	2	Beschreibung erforderlicher Wert
1290	78	CCI	M	1	M	1	2	Beschreibung erforderlicher Wert

Standard				BDEW		
Bez	Name	St	Format	St	Format	Anwendung / Bemerkung
CCI						
7059	Klassentyp, Code	C	an..3	R	an..3	Z35 Beschreibung erforderlicher Wert

Bemerkung:

Beispiel:

CCI+Z35'

Bez = Objekt-Bezeichner
 Nr = Laufende Segmentnummer im Guide
 MaxWdh = Maximale Wiederholung der Segmente/Gruppen
 Zähler = Nummer der Segmente/Gruppen im Standard

St = Status
 EDIFACT: M=Muss/Mandatory, C=Conditional
 Anwendung: R=Erforderlich/Required, O=Optional, D=Abhängig von/Dependent, N=Nicht benutzt/Not used

Segmentlayout

		Standard		BDEW				
Zähler	Nr	Bez	St	MaxWdh	St	MaxWdh	Ebene	Name
1100		SG29	C	200000	D	200000	1	Erforderlicher Wert der Messlokation
1280		SG30	C	999	D	1	2	Beschreibung erforderlicher Wert
1300	79	CAV	C	10	D	1	3	Wert

Standard				BDEW		
Bez	Name	St	Format	St	Format	Anwendung / Bemerkung
CAV						
C889	Merkmalswert	M		M		
7111	Merkmalswert, Code	C	an..3	R	an..3	ZC2 Wirkarbeit ZC3 Blindarbeit

Bemerkung:

Beispiel:

CAV+ZC2'

Bez = Objekt-Bezeichner
 Nr = Laufende Segmentnummer im Guide
 MaxWdh = Maximale Wiederholung der Segmente/Gruppen
 Zähler = Nummer der Segmente/Gruppen im Standard

St = Status
 EDIFACT: M=Muss/Mandatory, C=Conditional
 Anwendung: R=Erforderlich/Required, O=Optional, D=Abhängig von/Dependent, N=Nicht benutzt/Not used

Segmentlayout

Zähler	Nr	Bez	Standard		BDEW		Ebene	Name
			St	MaxWdh	St	MaxWdh		
1100		SG29	C	200000	D	200000	1	Erforderlicher Wert der Messlokation
1280		SG30	C	999	D	1	2	Beschreibung erforderlicher Wert
1300	80	CAV	C	10	R	1	3	Wertegranularität

Standard			BDEW	
Bez	Name	St Format	St Format	Anwendung / Bemerkung
CAV				
C889	Merkmalswert	M	M	
7111	Merkmalswert, Code	C an..3	R an..3	ZC4 Kumuliert ZC5 1/4 Stunde ZC6 Eine Stunde ZC7 höchste 1/4 Stunde im Monat

Bemerkung:

Beispiel:

CAV+ZC4¹

Bez = Objekt-Bezeichner
 Nr = Laufende Segmentnummer im Guide
 MaxWdh = Maximale Wiederholung der Segmente/Gruppen
 Zähler = Nummer der Segmente/Gruppen im Standard

St = Status
 EDIFACT: M=Muss/Mandatory, C=Conditional
 Anwendung: R=Erforderlich/Required, O=Optional, D=Abhängig von/Dependent, N=Nicht benutzt/Not used

Segmentlayout

Zähler	Nr	Bez	Standard		BDEW		Ebene	Name
			St	MaxWdh	St	MaxWdh		
1100		SG29	C	200000	D	200000	1	Erforderlicher Wert der Messlokation
1280		SG30	C	999	D	1	2	Beschreibung erforderlicher Wert
1300	81	CAV	C	10	D	1	3	Energieflussrichtung

Standard			BDEW	
Bez	Name	St Format	St Format	Anwendung / Bemerkung
CAV				
C889	Merkmalswert	M	M	
7111	Merkmalswert, Code	C an..3	R an..3	Z71 Verbrauch Z72 Erzeugung

Bemerkung:

Beispiel:

CAV+Z71'

Bez = Objekt-Bezeichner
 Nr = Laufende Segmentnummer im Guide
 MaxWdh = Maximale Wiederholung der Segmente/Gruppen
 Zähler = Nummer der Segmente/Gruppen im Standard

St = Status
 EDIFACT: M=Muss/Mandatory, C=Conditional
 Anwendung: R=Erforderlich/Required, O=Optional, D=Abhängig von/Dependent, N=Nicht benutzt/Not used

Segmentlayout

Zähler	Nr	Bez	Standard		BDEW		Ebene	Name
			St	MaxWdh	St	MaxWdh		
1100		SG29	C	200000	D	200000	1	Erforderlicher Wert der Messlokation
1280		SG30	C	999	D	1	2	Beschreibung erforderlicher Wert
1300	82	CAV	C	10	R	1	3	Notwendigkeit einer zweiten Messung

Standard			BDEW	
Bez	Name	St Format	St Format	Anwendung / Bemerkung
CAV				
C889	Merkmalswert	M	M	
7111	Merkmalswert, Code	C an..3	R an..3	ZC9 Zweite Messung für Vergleichsmessung erforderlich
1131	Codeliste, Code	C an..17	N	Nicht benutzt
3055	Verantwortliche Stelle für die Codepflege, Code	C an..3	N	Nicht benutzt
7110	Merkmalswert	C an..35	R an..35	Z06 vorhanden Z07 nicht vorhanden

Bemerkung:

Beispiel:

CAV+ZC9:::Z06'

Bez = Objekt-Bezeichner
 Nr = Laufende Segmentnummer im Guide
 MaxWdh = Maximale Wiederholung der Segmente/Gruppen
 Zähler = Nummer der Segmente/Gruppen im Standard

St = Status
 EDIFACT: M=Muss/Mandatory, C=Conditional
 Anwendung: R=Erforderlich/Required, O=Optional, D=Abhängig von/Dependent, N=Nicht benutzt/Not used

Segmentlayout

Zähler	Nr	Bez	Standard		BDEW		Ebene	Name
			St	MaxWdh	St	MaxWdh		
1100		SG29	C	200000	D	200000	1	Erforderlicher Wert der Messlokation
1280		SG30	C	999	D	1	2	Beschreibung erforderlicher Wert
1300	83	CAV	C	10	R	1	3	Werteübermittlung an den NB aufgrund weiterem Verwendungszweck

Standard			BDEW	
Bez	Name	St Format	St Format	Anwendung / Bemerkung
CAV				
C889	Merkmalswert	M	M	
7111	Merkmalswert, Code	C an..3	R an..3	Z88 NB
1131	Codeliste, Code	C an..17	N	Nicht benutzt
3055	Verantwortliche Stelle für die Codepflege, Code	C an..3	N	Nicht benutzt
7110	Merkmalswert	C an..35	R an..35	Z06 vorhanden Z07 nicht vorhanden

Bemerkung:

Beispiel:

CAV+Z88:::Z06'

Bez = Objekt-Bezeichner
 Nr = Laufende Segmentnummer im Guide
 MaxWdh = Maximale Wiederholung der Segmente/Gruppen
 Zähler = Nummer der Segmente/Gruppen im Standard

St = Status
 EDIFACT: M=Muss/Mandatory, C=Conditional
 Anwendung: R=Erforderlich/Required, O=Optional, D=Abhängig
 von/Dependent, N=Nicht benutzt/Not used

Segmentlayout

Zähler	Nr	Bez	Standard		BDEW		Ebene	Name
			St	MaxWdh	St	MaxWdh		
1100		SG29	C	200000	D	200000	1	Erforderlicher Wert der Messlokation
1280		SG30	C	999	D	1	2	Zugeordnete Zählzeit
1290	84	CCI	M	1	M	1	2	Zugeordnete Zählzeit

Standard			BDEW	
Bez	Name	St Format	St Format	Anwendung / Bemerkung
CCI				
7059	Klassentyp, Code	C an..3	R an..3	Z39 Code der Zählzeit
C502	Einzelheiten zu Maßangaben	C	N	
6313	Gemessene Dimension, Code	C an..3	N	Nicht benutzt
C240	Merkmalsbeschreibung	C	R	
7037	Merkmal, Code	M an..17	R an..3	Code der Zählzeit Z61 0

Bemerkung:

Beispiel:

CCI+Z39++Z61'

Bez = Objekt-Bezeichner
 Nr = Laufende Segmentnummer im Guide
 MaxWdh = Maximale Wiederholung der Segmente/Gruppen
 Zähler = Nummer der Segmente/Gruppen im Standard

St = Status
 EDIFACT: M=Muss/Mandatory, C=Conditional
 Anwendung: R=Erforderlich/Required, O=Optional, D=Abhängig von/Dependent, N=Nicht benutzt/Not used

Segmentlayout

Zähler	Nr	Bez	Standard		BDEW		Ebene	Name
			St	MaxWdh	St	MaxWdh		
1100		SG29	C	200000	D	200000	1	Erforderlicher Wert der Messlokation
1450		SG34	C	9999	D	1	2	Referenz auf ID der Marktllokation
1460	85	RFF	M	1	M	1	2	Referenz auf ID der Marktllokation

Standard			BDEW	
Bez	Name	St Format	St Format	Anwendung / Bemerkung
RFF				
C506	Referenz	M	M	
1153	Referenz, Qualifier	M an..3	M an..3	Z18 Marktllokation
1154	Referenz, Identifikation	C an..70	R n..35	ID der Marktllokation

Bemerkung:

Beispiel:

RFF+Z18:57685676748'

Bez = Objekt-Bezeichner
 Nr = Laufende Segmentnummer im Guide
 MaxWdh = Maximale Wiederholung der Segmente/Gruppen
 Zähler = Nummer der Segmente/Gruppen im Standard

St = Status
 EDIFACT: M=Muss/Mandatory, C=Conditional
 Anwendung: R=Erforderlich/Required, O=Optional, D=Abhängig von/Dependent, N=Nicht benutzt/Not used

Segmentlayout

Zähler	Nr	Bez	Standard		BDEW		Ebene	Name
			St	MaxWdh	St	MaxWdh		
1100		SG29	C	200000	D	200000	1	Erforderlicher Wert der Messlokation
1450		SG34	C	9999	D	1	2	Referenz auf ID der Messlokation
1460	86	RFF	M	1	M	1	2	Referenz auf ID der Messlokation

Standard			BDEW	
Bez	Name	St Format	St Format	Anwendung / Bemerkung
RFF				
C506	Referenz	M	M	
1153	Referenz, Qualifier	M an..3	M an..3	Z19 Messlokation
1154	Referenz, Identifikation	C an..70	R an..35	ID der Messlokation

Bemerkung:

Beispiel:

RFF+Z19:DE00056266802006G56M11SN51G21M24S'

Bez = Objekt-Bezeichner
 Nr = Laufende Segmentnummer im Guide
 MaxWdh = Maximale Wiederholung der Segmente/Gruppen
 Zähler = Nummer der Segmente/Gruppen im Standard

St = Status
 EDIFACT: M=Muss/Mandatory, C=Conditional
 Anwendung: R=Erforderlich/Required, O=Optional, D=Abhängig von/Dependent, N=Nicht benutzt/Not used

Segmentlayout

Zähler	Nr	Bez	Standard		BDEW		Ebene	Name
			St	MaxWdh	St	MaxWdh		
2490	87	UNS	M	1	M	1	0	Abschnitts-Kontrollsegment
			Standard		BDEW			
Bez	Name		St	Format	St	Format	Anwendung / Bemerkung	
UNS								
0081	Abschnittskennung, codiert		M	a1	M	a1	S Trennung von Positions- und Summenteil	

Bemerkung:**Beispiel:**

UNS+S '

Bez = Objekt-Bezeichner
 Nr = Laufende Segmentnummer im Guide
 MaxWdh = Maximale Wiederholung der Segmente/Gruppen
 Zähler = Nummer der Segmente/Gruppen im Standard

St = Status
 EDIFACT: M=Muss/Mandatory, C=Conditional
 Anwendung: R=Erforderlich/Required, O=Optional, D=Abhängig
 von/Dependent, N=Nicht benutzt/Not used

Segmentlayout

		Standard			BDEW				
Zähler	Nr	Bez	St	MaxWdh	St	MaxWdh	Ebene	Name	
2500	88	MOA	C	99	D	1	1	Summenbetrag (netto)	
Standard					BDEW				
Bez	Name		St	Format	St	Format	Anwendung / Bemerkung		
MOA									
C516	Geldbetrag		M		M				
5025	Geldbetrag, Qualifier		M	an..3	M	an..3	24 Summe der Gesamtkosten		
5004	Geldbetrag		C	n..35	R	n..35			

Bemerkung:**Beispiel:**

MOA+24:9'

Bez = Objekt-Bezeichner
 Nr = Laufende Segmentnummer im Guide
 MaxWdh = Maximale Wiederholung der Segmente/Gruppen
 Zähler = Nummer der Segmente/Gruppen im Standard

St = Status
 EDIFACT: M=Muss/Mandatory, C=Conditional
 Anwendung: R=Erforderlich/Required, O=Optional, D=Abhängig
 von/Dependent, N=Nicht benutzt/Not used

Segmentlayout

		Standard			BDEW				
Zähler	Nr	Bez	St	MaxWdh	St	MaxWdh	Ebene	Name	
2560	89	UNT	M	1	M	1	0	Nachrichten-Endesegment	
Standard					BDEW				
Bez	Name	St	Format	St	Format	Anwendung / Bemerkung			
UNT									
0074	Anzahl der Segmente in einer Nachricht	M	n..6	M	n..6	Hier wird die Gesamtzahl der Segmente einer Nachricht angegeben.			
0062	Nachrichten-Referenznummer	M	an..14	M	an..14	Die Referenznummer aus dem UNH-Segment muss hier wiederholt werden.			

Bemerkung:

Das UNT-Segment ist ein Muss-Segment in UN/EDIFACT. Es muss immer das letzte Segment in einer Nachricht sein.

Beispiel:

UNT+52+1 '

Bez = Objekt-Bezeichner

Nr = Laufende Segmentnummer im Guide

MaxWdh = Maximale Wiederholung der Segmente/Gruppen

Zähler = Nummer der Segmente/Gruppen im Standard

St = Status

EDIFACT: M=Muss/Mandatory, C=Conditional

Anwendung: R=Erforderlich/Required, O=Optional, D=Abhängig von/Dependent, N=Nicht benutzt/Not used

Änderungshistorie

Änd-ID	Ort	Änderungen		Grund der Anpassung	Status
		Bisher	Neu		
10000	Gesamtes Dokument	Nachrichtenversion 1.1m Publikationsdatum: 01.04.2021	Nachrichtenversion 1.2 Publikationsdatum: 30.07.2021	Version aktualisiert. Zusätzlich wurden im gesamten Dokument Schreibfehler, Layout, Beispiele etc. geändert, die keinen Einfluss auf die inhaltliche Aussage haben.	Liegt dem Markt zur Konsultation vor

Änderungshistorie

22078	BGM DE1001	7 Prozessdatenbericht E40 Bilanzkreiszuordnungsliste Z05 Clearingliste BK Zeitreihen im Rahmen der Bilanzkreisabrechnung Z10 Geräteübernahme Z11 Weiterverpflichtung zum Betrieb der Messlokation Z12 Änderung an der Messlokation Z14 Stammdaten der Markt- oder Messlokation Z19 normiertes Profil/Profilschar Z23 Bilanzierte Menge (MMMA) Z24 Allokationsliste (MMMA) Z28 Energiemenge und Leistungsmaximum Z29 Abrechnung des Messstellenbetriebs vom MSB an den LF Z30 Änderung Prognosegrundlage/ Gerätekonfiguration Z31 Änderung Gerätekonfiguration Z34 Reklamation von Werten Z45 Redispatch Einzelzeitreihe Ausfallarbeit Z48 Lastgang Marktllokation, Tranche	7 Prozessdatenbericht E40 Bilanzkreiszuordnungsliste Z05 Clearingliste BK Zeitreihen im Rahmen der Bilanzkreisabrechnung Z10 Geräteübernahme Z11 Weiterverpflichtung zum Betrieb der Messlokation Z12 Änderung an der Messlokation Z14 Stammdaten der Markt- oder Messlokation Z19 normiertes Profil/Profilschar Z23 Bilanzierte Menge (MMMA) Z24 Allokationsliste (MMMA) Z28 Energiemenge und Leistungsmaximum Z29 Abrechnung des Messstellenbetriebs vom MSB an den LF Z30 Änderung Prognosegrundlage Z31 Änderung Gerätekonfiguration Z34 Reklamation von Werten Z45 Redispatch Einzelzeitreihe Ausfallarbeit Z48 Lastgang Marktllokation, Tranche Z51 Sperrung Z52 Entsperrung Z53 Änderung Konzessionsabgabe Z55 Reklamation Zählzeitdefinition Z56 Änderung Zählzeitdefinition Z57 Übermittlung von Werten an ESA Z58 Reklamation Profil/Profilschar Z61 Stammdaten der Marktllokation Z62 Stammdaten der Marktllokation Z63 Stammdaten der Tranche Z68 Änderung	Neue Codes zur Umsetzung der Prozesse zur Mako 2022 und Aufteilung der Geschäftsdatenanfrage zu Stammdaten erforderlich.	Liegt dem Markt zur Konsultation vor
-------	---------------	---	--	--	--------------------------------------

Änderungshistorie

Änd-ID	Ort	Änderungen		Grund der Anpassung	Status
		Bisher	Neu		
22073	DTM+203, DTM+Z02 und DTM+469	nicht vorhanden: Code 303 in DE2379 vorhanden: Code 102 in DE2379	vorhanden: Code 303 in DE2379 nicht vorhanden: Code 102 in DE2379	Anpassung an Zeitangaben UTC	Liegt dem Markt zur Konsultation vor
21110	IMD Produkt-/Leistungsbeschreibung DE7081	nicht vorhanden: Z53 innerhalb der Arbeitszeit Z54 auch außerhalb der Arbeitszeit	vorhanden: Z53 innerhalb der Arbeitszeit Z54 auch außerhalb der Arbeitszeit	Codes für Sperrprozess erforderlich	Liegt dem Markt zur Konsultation vor
22061	FTX Reklamation von normierten Profilen bzw. Profilscharen	nicht vorhanden	vorhanden	Neuer Prozess zur Reklamation von normierten Profilen bzw. Profilscharen	Liegt dem Markt zur Konsultation vor
21280	SG1 DTM+171 Nachrichtendatum der Anfrage	vorhanden	nicht vorhanden	Die Zuordnung der ORDERS zu einem Geschäftsvorfall erfolgt gemäß Anwendungsübersicht der Prüfidentifikatoren niemals über ein Tupel in dem das SG1 DTM+171 genannt ist. Daher wird das DTM+171 nicht benötigt und entfernt.	Liegt dem Markt zur Konsultation vor
21083	SG1 RFF+TN Referenz Vorgangsnummer	nicht vorhanden	vorhanden	Die Angabe ist zur Referenzierung einer Vorgangsnummer der UTILTS bei der Reklamation einer Zählzeitdefinition erforderlich.	Liegt dem Markt zur Konsultation vor

Änderungshistorie

22043	Prüfidentifikator SG1 RFF DE1154	17001	Bestellung Geräteübernahme	17001	Bestellung Geräteübernahme	Neue Codes zur Umsetzung der Prozesse zur Mako 2022 und neue Aufteilung der Geschäftsdatenanfrage zu Stammdaten und Werten erforderlich.	Liegt dem Markt zur Konsultation vor
		17002	Weiterverpflichtung MSBA	17002	Weiterverpflichtung MSBA		
		17003	Beauftragung zur Änderung der Messlokation	17003	Beauftragung zur Änderung der Messlokation		
		17004	Anforderung Messwerte	17004	Anforderung Messwerte		
		17005	Bestellung Rechnungsabwicklung	17005	Bestellung Rechnungsabwicklung		
		MSB über LF		MSB über LF			
		17006	Beendigung Rechnungsabwicklung	17006	Beendigung Rechnungsabwicklung		
		MSB über LF		MSB über LF			
		17101	Anfrage Stammdaten	17007	Bestellung von Werten für ESA		
		17102	Anfrage Messwerte/Stammdaten	17008	Abbestellung von Werten für ESA		
		17103	Anfrage Brennwert und Zustandszahl	17101	Anfrage Stammdaten Marktklokation		
		17104	Anfrage vom MSB Gas	17102	Anfrage Werte		
		17110	Anforderung Allokationsliste	17103	Anfrage Brennwert und Zustandszahl		

Änderungshistorie

Änd-ID	Ort	Änderungen		Grund der Anpassung	Status
		Bisher	Neu		
		17111 Bestellung Änderung Prognosegrundlage/ Gerätekonfiguration 17112 Bestellanforderung Änderung Gerätekonfiguration 17113 Meldung einer Reklamation von Werten 17114 Anforderung bilanzierte Menge 17201 Anforderung normierter Profile/ Profilscharen 17202 Anforderung Lieferantenclearingliste 17203 Anforderung Bilanzkreiszuordnungsliste 17204 Anforderung Clearingliste BAS 17205 Anforderung Clearingliste DZR 17206 Anforderung Bilanzierungsgebietsclearingliste 17207 Ab-/Bestellung BK-SZR auf Aggregationsebene RZ 17208 Anforderung Clearingliste ÜNB-DZR 17209 Anforderung Ausfallarbeit 17210 Anforderung Lieferantenausfallarbeitsclearingliste 17301 Anforderung Abo	17104 Anfrage vom MSB Gas 17110 Anforderung Allokationsliste 17113 Meldung einer Reklamation von Werten 17114 Anforderung bilanzierte Menge 17115 Sperrauftrag 17116 Anfrage Sperrung 17117 Entsperrauftrag 17118 Bestellung Konfigurationsänderung 17119 Bestellung Änderung Konzessionsabgabe 17120 Bestellung Änderung Prognosegrundlage 17121 Bestellung Änderung 17122 Reklamation einer Zählzeitdefinition 17123 Bestellung Änderung Zählzeitdefinition 17126 Anfrage Stammdaten Messlokation 17127 Anfrage Stammdaten Tranche 17201 Anforderung normierter Profile/ Profilscharen 17202 Anforderung Lieferantenclearingliste 17203 Anforderung Bilanzkreiszuordnungsliste 17204 Anforderung Clearingliste BAS 17205 Anforderung Clearingliste DZR 17206 Anforderung Bilanzierungsgebietsclearingliste 17207 Ab-/Bestellung BK-SZR auf Aggregationsebene RZ 17208 Anforderung Clearingliste ÜNB-DZR 17209 Anforderung Ausfallarbeit 17210 Anforderung Lieferantenausfallarbeitsclearingliste 17211 Reklamation Profile bzw. Profilscharen 17301 Anforderung Abo		

Änderungshistorie

22107	SG2 Marktlotation, Messlokation, Tranche bzw. Ressource	nicht vorhanden: SG3 Referenz auf ID der Marktlotation	vorhanden: SG3 Referenz auf ID der Marktlotation	Die Referenz der ID der Marktlotation wird für die Weiterverpflichtung des MSB als Zuordnung zur im SG2 LOC+172 genannten ID der Messlokation	Liegt dem Markt zur Konsultation vor
-------	---	---	---	---	---

Änderungshistorie

Änd-ID	Ort	Änderungen		Grund der Anpassung	Status
		Bisher	Neu		
				benötigt.	
22086	NAD+DP NAD+Z23	Die Marktlaktionsadresse ist in NAD+DP für Meldepunkt integriert. Das NAD+Z23 ist nicht vorhanden.	Das NAD+DP wird nur noch für die Angabe eines Meldepunkts genutzt. Das NAD+Z23 ist zur Angabe einer Marktlaktionsadresse vorhanden.	Vereinfachung bei der Angabe einer Marktlaktionsadresse	Liegt dem Markt zur Konsultation vor.
22087	NAD+Z24	Die Adresse für einen Treffpunkt NAD+Z24 ist nicht vorhanden.	Die Adresse für einen Treffpunkt NAD+Z24 ist vorhanden.	Die Adresse wird für einen Treffpunkt mit dem Gerichtsvollzieher im Sperprozess genutzt.	Liegt dem Markt zur Konsultation vor.
22088	SG29 NAD+VY	nicht vorhanden: SG29 NAD+VY	vorhanden: SG29 NAD+VY	Die MP-ID des Eigentümers der Liste einer Zählzeitdefinition wird bei Änderungen an den MSB genutzt.	Liegt dem Markt zur Konsultation vor.
21376	SG29, LIN Positionsdaten, DE1082	Vom Programm vorgegebene Positionsnummer innerhalb einer Anforderung (fortlaufende Nummer von 1 bis n)	Vom Programm vorgegebene Positionsnummer innerhalb einer Anforderung	Aufgrund der Übernahme der Formatbedingung in das AHB, wird diese Anmerkung/ Bemerkung hier entfernt.	Liegt dem Markt zur Konsultation vor
22058	SG30 Ablesegrund	vorhanden	nicht vorhanden	Anpassung an MSCONS	Liegt dem Markt zur Konsultation vor
22059	SG29 IMD Grund der Anforderung von Werten	nicht vorhanden	vorhanden	Angabe notwendig, da der Ablesegrund nicht mehr vorhanden ist.	Liegt dem Markt zur Konsultation vor
22072	SG29 DTM	nicht vorhanden: explizite Darstellung der Datumsangaben vorhanden: Code 102 in DE2379	vorhanden: explizite Darstellung der Datumsangaben nicht vorhanden: Code 102 in DE2379	Vereinfachung und Anpassung an Zeitangaben UTC	Liegt dem Markt zur Konsultation vor
22064	SG29 DTM Sollablesedatum/ Zeitangabe für Messwertanfrage DE2005	vorhanden: 9 Bearbeitungs-/Verarbeitungsdatum/-zeit nicht vorhanden: 7 Gültigkeitsdatum/-zeit	nicht vorhanden: 9 Bearbeitungs-/Verarbeitungsdatum/-zeit vorhanden: 7 Gültigkeitsdatum/-zeit	Anpassung an DTM (Nutzungszeitpunkt) in MSCONS	Liegt dem Markt zur Konsultation vor
22089	SG29 FTX Beschreibung der Reklamation von Werten und Zählzeitdefinitionen	nicht vorhanden: SG29 FTX Beschreibung der Reklamation von Werten und Zählzeitdefinitionen	vorhanden: SG29 FTX Beschreibung der Reklamation von Werten und Zählzeitdefinitionen	Segment dient der Angabe der Gründe bei der Reklamation von Werten und Zählzeitdefinitionen	Liegt dem Markt zur Konsultation vor.

Änderungshistorie

Änd-ID	Ort	Änderungen		Grund der Anpassung	Status
		Bisher	Neu		
22090	SG30 Prognosegrundlage SG30 Konzessionsabgabe SG30 Schwachlastfähigkeit	Die Angaben zur Prognosegrundlage und Konzessionsabgabe in einer SG30 gemeinsam vorhanden. SG30 Schwachlastfähigkeit ist vorhanden	Die Angaben zur Prognosegrundlage und Konzessionsabgabe in zwei SG30 getrennt voneinander vorhanden. SG30 Schwachlastfähigkeit ist nicht vorhanden	Anpassung zur Umsetzung neuer Prozessvorgaben notwendig.	Liegt dem Markt zur Konsultation vor
22092	SG29	nicht vorhanden: SG29 Erforderlicher Wert der Marktlotation SG29 Erforderlicher Wert der Tranche SG29 Erforderlicher Wert der Messlokation	vorhanden: SG29 Erforderlicher Wert der Marktlotation SG29 Erforderlicher Wert der Tranche SG29 Erforderlicher Wert der Messlokation	Anpassung zur Umsetzung neuer Prozessvorgaben notwendig.	Liegt dem Markt zur Konsultation vor
22093	SG30	nicht vorhanden: SG30 Wert für Netzbetreiber relevant SG30 Wert für Lieferant relevant SG30 Wert für Übertragungsnetzbetreiber relevant	vorhanden: SG30 Wert für Netzbetreiber relevant SG30 Wert für Lieferant relevant SG30 Wert für Übertragungsnetzbetreiber relevant	Explizite Darstellung der Verwendungszwecke der Werte je Rolle für eine interpretationsfreie Angabe.	Liegt dem Markt zur Konsultation vor
22094	SG30	nicht vorhanden: SG30 Zugeordnete Zählzeit	vorhanden: SG30 Zugeordnete Zählzeit	Aufgrund der geänderten Prozessvorgaben ist diese Angabe in der ORDERS notwendig.	Liegt dem Markt zur Konsultation vor
22095	SG34	nicht vorhanden: SG34 Referenz auf ID der Marktlotation SG34 Referenz auf ID der Messlokation	vorhanden: SG34 Referenz auf ID der Marktlotation SG34 Referenz auf ID der Messlokation	Aufgrund der geänderten Prozessvorgaben sind diese Angaben in der ORDERS notwendig.	Liegt dem Markt zur Konsultation vor
22112	SG30	vorhanden: SG30 OBIS Daten für Marktrolle relevant SG30 Verbrauchsart und Nutzung an der Marktlotation	nicht vorhanden: SG30 OBIS Daten für Marktrolle relevant SG30 Verbrauchsart und Nutzung an der Marktlotation	Aufgrund der geänderten Prozessvorgaben sind diese Angaben in der ORDERS nicht mehr notwendig.	Liegt dem Markt zur Konsultation vor