

Nachrichtenbeschreibung

EDI@Energy QUOTES

auf Basis

QUOTES
Angebot

UN D.10A S3

Konsultationsfassung

Version: 1.1a
Publikationsdatum: 01.02.2019
Autor: BDEW

| | |
|--------------------------|----|
| Nachrichtenstruktur..... | 2 |
| Diagramm | 4 |
| Segmentlayout..... | 6 |
| Änderungshistorie..... | 58 |

Nachrichtenstruktur

| Zähler | Nr | Bez | St | / BDEW | MaxWdh | / BDEW | Ebene | Inhalt |
|--------|----|------|----|-----------|--------|--------|-------|-------------------------------------------------------|
| 0010 | 1 | UNH | M | M | 1 | 1 | 0 | Nachrichten-Kopfsegment |
| 0020 | 2 | BGM | M | M | 1 | 1 | 0 | Beginn der Nachricht |
| 0030 | 3 | DTM | M | M | 35 | 1 | 1 | Nachrichtendatum |
| 0030 | 4 | DTM | M | D | 35 | 1 | 1 | Datum zum geplanten Leistungsbeginn |
| 0030 | 5 | DTM | M | D | 35 | 1 | 1 | Ausführungsdatum |
| 0060 | 6 | IMD | C | D | 999 | 1 | 1 | Produkt-/Leistungsbeschreibung |
| 0100 | | SG1 | C | D | 9999 | 9999 | 1 | Referenz der Anfrage |
| 0110 | 7 | RFF | M | M | 1 | 1 | 1 | Nachrichtennummer der Anfrage |
| 0120 | 8 | DTM | C | R | 5 | 1 | 2 | Nachrichtendatum der Anfrage |
| 0100 | | SG1 | C | R | 9999 | 1 | 1 | Prüfidentifikator |
| 0110 | 9 | RFF | M | M | 1 | 1 | 1 | Prüfidentifikator |
| 0200 | | SG4 | C | D | 5 | 1 | 1 | Währungsangaben |
| 0210 | 10 | CUX | M | M | 1 | 1 | 1 | Währungsangaben |
| 0530 | | SG11 | C | R | 99 | 1 | 1 | MP-ID Absender |
| 0540 | 11 | NAD | M | M | 1 | 1 | 1 | MP-ID Absender |
| 0640 | | SG14 | C | R | 5 | 1 | 2 | Kontaktinformationen |
| 0650 | 12 | CTA | M | M | 1 | 1 | 2 | Ansprechpartner |
| 0660 | 13 | COM | C | R | 5 | 5 | 3 | Kommunikationsverbindung |
| 0530 | | SG11 | C | R | 99 | 1 | 1 | MP-ID Empfänger |
| 0540 | 14 | NAD | M | M | 1 | 1 | 1 | MP-ID Empfänger |
| 0530 | | SG11 | C | R | 99 | 1 | 1 | Marktlotation bzw. Messlotation |
| 0540 | 15 | NAD | M | M | 1 | 1 | 1 | Marktlotation bzw. Messlotation |
| 0550 | 16 | LOC | C | R | 99 | 1 | 2 | Meldepunkt |
| 1060 | | SG27 | M | M | 200000 | 200000 | 1 | Positionsteil |
| 1070 | 17 | LIN | M | M | 1 | 1 | 1 | Positionsdaten |
| 1080 | 18 | PIA | C | D | 25 | 1 | 2 | Zusätzliche Produktidentifikation |
| 1090 | 19 | IMD | C | D | 99 | 1 | 2 | Produkt-/Leistungsbeschreibung |
| 1110 | 20 | QTY | C | D | 99 | 1 | 2 | Menge |
| 1110 | 21 | QTY | C | D | 99 | 1 | 2 | zeitliche Mengenangaben |
| 1140 | 22 | DTM | C | D | 35 | 1 | 2 | Baujahr/Jahr des In Verkehrs bringen |
| 1140 | 23 | DTM | C | D | 35 | 1 | 2 | Eichgültigkeitsdauer bis |
| 1150 | 24 | GIN | C | D | 1000 | 3 | 2 | Herstellernummer |
| 1180 | 25 | FTX | C | D | 99 | 1 | 2 | Allgemeine Information (Feld für allgemeine Hinweise) |
| 1230 | | SG28 | C | D | 999 | 1 | 2 | Zähleinrichtung |
| 1240 | 26 | CCI | M | M | 1 | 1 | 2 | Zähleinrichtung |
| 1250 | 27 | CAV | C | R | 10 | 1 | 3 | Zähleinrichtung/Zählertyp |
| 1250 | 28 | CAV | C | D | 10 | 1 | 3 | Zähleinrichtung/Zählergröße (Gas) |
| 1250 | 29 | CAV | C | D | 10 | 1 | 3 | Zähleinrichtung/Tarifanzahl |
| 1250 | 30 | CAV | C | D | 10 | 1 | 3 | Zähleinrichtung/Energierichtung |
| 1230 | | SG28 | C | D | 999 | 1 | 2 | Wandler |
| 1240 | 31 | CCI | M | M | 1 | 1 | 2 | Wandler |
| 1250 | 32 | CAV | C | R | 10 | 1 | 3 | Wandlertyp und Faktor |

Bez = Segment-/Gruppen-Bezeichner
 Zähler = Nummer der Segmente/Gruppen im Standard
 Nr = Laufende Segmentnummer im Guide
 MaxWdh = Maximale Wiederholung der Segmente/Gruppen

St = Status
 EDIFACT: M=Muss/Mandatory, C=Conditional
 Anwendung: R=Erforderlich/Required, O=Optional,
 D=Abhängig von/Dependent, N=Nicht benutzt/Not used

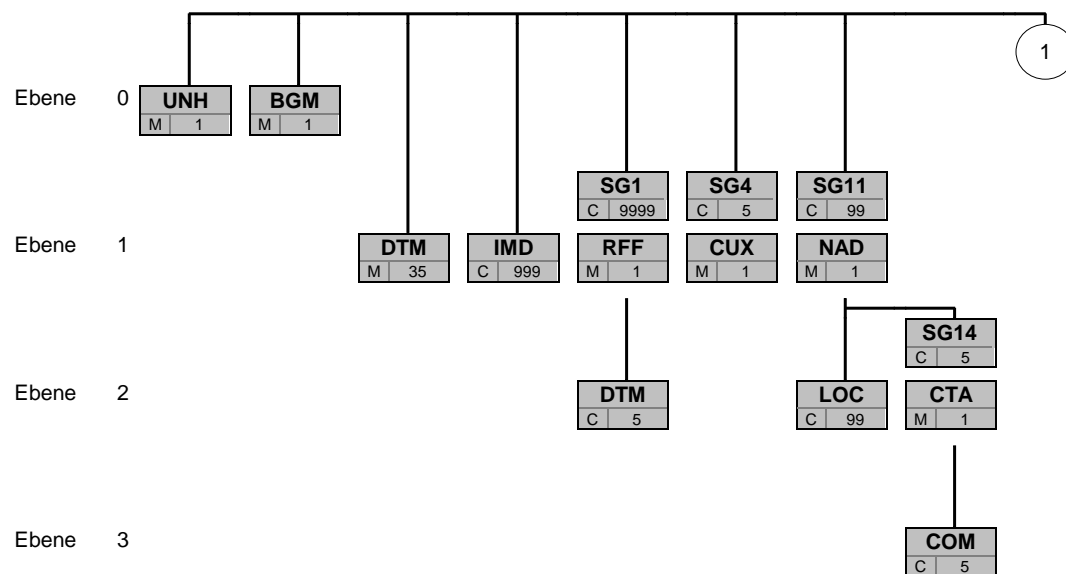
Nachrichtenstruktur

| Zähler Nr | Bez | St | / BDEW | MaxWdh | / BDEW | Ebene | Inhalt |
|-----------|-------------|----|-----------|--------|-------------|-------|--------------------------------------------------|
| 1230 | SG28 | C | D | 999 | 1 | 2 | Mengenumwerter |
| 1240 33 | CCI | M | M | 1 | 1 | 2 | Mengenumwerter |
| 1250 34 | CAV | C | R | 10 | 1 | 3 | Mengenumwertertyp |
| 1230 | SG28 | C | D | 999 | 1 | 2 | Kommunikationseinrichtung |
| 1240 35 | CCI | M | M | 1 | 1 | 2 | Kommunikationseinrichtung |
| 1250 36 | CAV | C | R | 10 | 1 | 3 | Kommunikationseinrichtung |
| 1230 | SG28 | C | D | 999 | 1 | 2 | Technische Steuereinrichtung |
| 1240 37 | CCI | M | M | 1 | 1 | 2 | Technische Steuereinrichtung |
| 1250 38 | CAV | C | R | 10 | 1 | 3 | Technische Steuereinrichtung |
| 1230 | SG28 | C | D | 999 | 1 | 2 | Smartmeter-Gateway |
| 1240 39 | CCI | M | M | 1 | 1 | 2 | Smartmeter-Gateway |
| 1230 | SG28 | C | D | 999 | 1 | 2 | Steuerbox |
| 1240 40 | CCI | M | M | 1 | 1 | 2 | Steuerbox |
| 1230 | SG28 | C | D | 999 | 1 | 2 | Befestigungsart |
| 1240 41 | CCI | M | M | 1 | 1 | 2 | Befestigungsart |
| 1250 42 | CAV | C | R | 10 | 1 | 3 | Befestigungsart |
| 1230 | SG28 | C | D | 999 | 1 | 2 | Messwerterfassung |
| 1240 43 | CCI | M | M | 1 | 1 | 2 | Messwerterfassung |
| 1250 44 | CAV | C | R | 10 | 1 | 3 | Messwerterfassung |
| 1270 | SG29 | C | D | 100 | 1 | 2 | Geldbetrag zur Position |
| 1280 45 | MOA | M | M | 1 | 1 | 2 | Geldbetrag |
| 1360 | SG31 | C | D | 99 | 1 | 2 | Preisangabe zur Position |
| 1370 46 | PRI | M | M | 1 | 1 | 2 | Preisangaben |
| 1420 | SG32 | C | D | 9999 | 9999 | 2 | Gerätenummer |
| 1430 47 | RFF | M | M | 1 | 1 | 2 | Gerätenummer |
| 1420 | SG32 | C | D | 9999 | 9999 | 2 | Referenz auf ID weiterer Marktllokationen |
| 1430 48 | RFF | M | M | 1 | 1 | 2 | Referenz auf ID weiterer Marktllokationen |
| 1420 | SG32 | C | D | 9999 | 9999 | 2 | Referenz auf veröffentlichte Preisliste |
| 1430 49 | RFF | M | M | 1 | 1 | 2 | Referenz auf einen veröffentlichten Preiskatalog |
| 2270 50 | UNS | M | M | 1 | 1 | 0 | Abschnitts-Kontrollsegment |
| 2280 51 | MOA | C | D | 15 | 1 | 1 | Summenbetrag (netto) |
| 2340 52 | UNT | M | M | 1 | 1 | 0 | Nachrichten-Endesegment |

Bez = Segment-/Gruppen-Bezeichner
 Zähler = Nummer der Segmente/Gruppen im Standard
 Nr = Laufende Segmentnummer im Guide
 MaxWdh = Maximale Wiederholung der Segmente/Gruppen

St = Status
 EDIFACT: M=Muss/Mandatory, C=Conditional
 Anwendung: R=Erforderlich/Required, O=Optional,
 D=Abhängig von/Dependent, N=Nicht benutzt/Not used

Diagramm



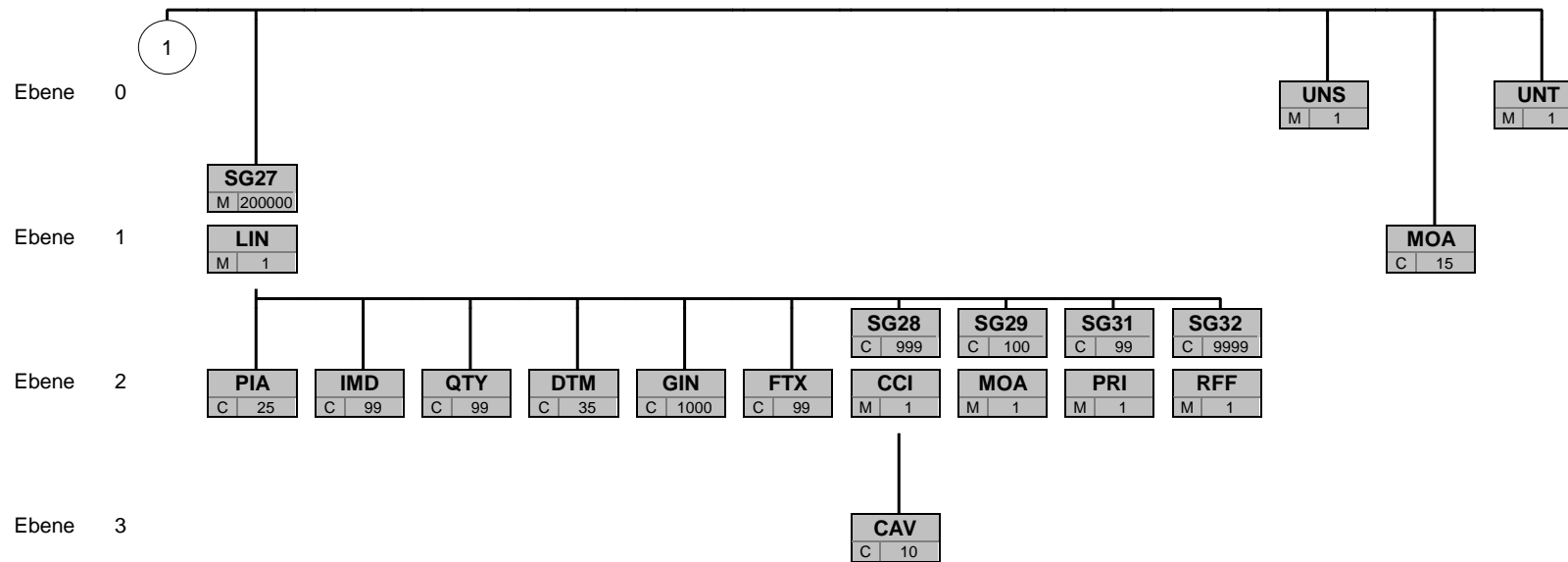
| Bez |
|-----------|
| St MaxWdh |

Bez = Segment-/Gruppen-Bezeichner

St = Durch UN/CEFACT definierter Status (M=Muss/Mandatory, C=Conditional)

MaxWdh = Durch UN/CEFACT definierte maximale Wiederholung der Segmente/Gruppen

Hinweis: Die Darstellung des hier abgebildeten
Branchingdiagramms ist implizit.



| Bez |
|-----------|
| St MaxWdh |

Bez = Segment-/Gruppen-Bezeichner

St = Durch UN/CEFACT definierter Status (M=Muss/Mandatory, C=Conditional)

MaxWdh = Durch UN/CEFACT definierte maximale Wiederholung der Segmente/Gruppen

Hinweis: Die Darstellung des hier abgebildeten Branchingdiagramms ist implizit.

Segmentlayout

| Zähler | Nr | Bez | Standard | | BDEW | | Ebene | Name |
|--------|----|-----|----------|--------|------|--------|-------|------|
| | | | St | MaxWdh | St | MaxWdh | | |

0010 1 **UNH** M 1 M 1 0 Nachrichten-Kopfsegment

| Standard | | | BDEW | |
|----------|---------------------------------------------|-----------|-----------|-----------------------------------------------------------------------------------------------------------------------------------------------------------------------------------------|
| Bez | Name | St Format | St Format | Anwendung / Bemerkung |
| UNH | | | | |
| 0062 | Nachrichten-Referenznummer | M an..14 | M an..14 | Eindeutige Nachrichtenreferenz des Absenders. Nummer der Nachrichten einer Übertragungsdatei im Datenaustausch. Identisch mit DE0062 im UNT, i. d. R. vom sendenden Konverter vergeben. |
| S009 | Nachrichten-Kennung | M | M | |
| 0065 | Nachrichtentyp-Kennung | M an..6 | M an..6 | QUOTES Angebot |
| 0052 | Versionsnummer des Nachrichtentyps | M an..3 | M an..3 | D Entwurfs-Version |
| 0054 | Freigabenummer des Nachrichtentyps | M an..3 | M an..3 | 10A Ausgabe 2010 - A |
| 0051 | Verwaltende Organisation | M an..2 | M an..2 | UN UN/CEFACT |
| 0057 | Anwendungscode der zuständigen Organisation | C an..6 | R an..6 | 1.1a Versionsnummer der zugrundeliegenden BDEW-Nachrichtenbeschreibung |

Bemerkung:

Beispiel:

UNH+X+QUOTES:D:10A:UN:1.1a'

Bez = Objekt-Bezeichner
 Nr = Laufende Segmentnummer im Guide
 MaxWdh = Maximale Wiederholung der Segmente/Gruppen
 Zähler = Nummer der Segmente/Gruppen im Standard

St = Status
 EDIFACT: M=Muss/Mandatory, C=Conditional
 Anwendung: R=Erforderlich/Required, O=Optional,
 D=Abhängig von/Dependent, N=Nicht benutzt/Not used

Segmentlayout

| Zähler | | Nr | Bez | Standard | | BDEW | | Ebene | Name |
|--------|-----------------------------------------|-----|-----|----------|--------|--------|--------|-------------------------------------------------------------------------|------|
| | | | St | MaxWdh | St | MaxWdh | | | |
| 0020 | 2 | BGM | M | 1 | M | 1 | 0 | Beginn der Nachricht | |
| | | | | Standard | BDEW | | | | |
| Bez | Name | | | St | Format | St | Format | Anwendung / Bemerkung | |
| BGM | | | | | | | | | |
| C002 | Dokumenten-/ Nachrichtenname | | | C | | R | | | |
| 1001 | Dokumentenname, Code | | | C | an..3 | R | an..3 | 310 Angebot Z29 Abrechnung des Messstellenbetriebs vom MSB an den LF | |
| C106 | Dokumenten-/Nachrichten- Identifikation | | | C | | R | | | |
| 1004 | Dokumentennummer | | | C | an..70 | R | an..70 | EDI-Nachrichtennummer, vergeben vom Absender des Dokuments. | |

Bemerkung:

Dieses Segment dient dazu, Typ und Funktion einer Nachricht anzuzeigen und die Identifikationsnummer zu übermitteln.

DE1001: Darin ist die Kategorie der gesamten Nachricht festgelegt.

Beispiel:

BGM+310+MKIDI5422'

Bez = Objekt-Bezeichner
 Nr = Laufende Segmentnummer im Guide
 MaxWdh = Maximale Wiederholung der Segmente/Gruppen
 Zähler = Nummer der Segmente/Gruppen im Standard

St = Status
 EDIFACT: M=Muss/Mandatory, C=Conditional
 Anwendung: R=Erforderlich/Required, O=Optional,
 D=Abhängig von/Dependent, N=Nicht benutzt/Not used

Segmentlayout

| Zähler | Nr | Bez | Standard | | BDEW | | Ebene | Name |
|--------|----------------------------------------------------------------|------------|----------|--------|------|--------|-----------------------------------------------|------------------|
| | | | St | MaxWdh | St | MaxWdh | | |
| 0030 | 3 | DTM | M | 35 | M | 1 | 1 | Nachrichtendatum |
| | | | Standard | | BDEW | | | |
| Bez | Name | | St | Format | St | Format | Anwendung / Bemerkung | |
| DTM | | | | | | | | |
| C507 | Datum/Uhrzeit/Zeitspanne | | M | | M | | | |
| 2005 | Datums- oder Uhrzeits- oder Zeitspannen-Funktion, Qualifier | | M | an..3 | M | an..3 | 137 Dokumenten-/Nachrichtendatum/-zeit | |
| 2380 | Datum oder Uhrzeit oder Zeitspanne, Wert | | C | an..35 | R | an..35 | | |
| 2379 | Datums- oder Uhrzeit- oder Zeitspannen-Format, Code | | C | an..3 | R | an..3 | 203 CCYYMMDDHHMM | |

Bemerkung:

Dieses Segment wird zur Angabe des Dokumentendatums verwendet.

Hinweise:

DE 2005: Das Dokumentendatum (Codewert 137) muss angegeben werden.

Beispiel:

DTM+137:199904081315:203'

In diesem Beispiel ist das Dokumentendatum der 8. April 1999, 13:15h.

Bez = Objekt-Bezeichner
 Nr = Laufende Segmentnummer im Guide
 MaxWdh = Maximale Wiederholung der Segmente/Gruppen
 Zähler = Nummer der Segmente/Gruppen im Standard

St = Status
 EDIFACT: M=Muss/Mandatory, C=Conditional
 Anwendung: R=Erforderlich/Required, O=Optional,
 D=Abhängig von/Dependent, N=Nicht benutzt/Not used

Segmentlayout

| Zähler | Nr | Bez | Standard | | BDEW | | Ebene | Name |
|--------|-------------------------------------------------------------|------------|----------|--------|------|--------|--------------------------------------|-------------------------------------|
| | | | St | MaxWdh | St | MaxWdh | | |
| 0030 | 4 | DTM | M | 35 | D | 1 | 1 | Datum zum geplanten Leistungsbeginn |
| | | | Standard | | BDEW | | | |
| Bez | Name | | St | Format | St | Format | Anwendung / Bemerkung | |
| DTM | | | | | | | | |
| C507 | Datum/Uhrzeit/Zeitspanne | | M | | M | | | |
| 2005 | Datums- oder Uhrzeits- oder Zeitspannen-Funktion, Qualifier | | M | an..3 | M | an..3 | 76 Lieferdatum/-zeit, geplant | |
| 2380 | Datum oder Uhrzeit oder Zeitspanne, Wert | | C | an..35 | R | an..35 | | |
| 2379 | Datums- oder Uhrzeit- oder Zeitspannen-Format, Code | | C | an..3 | R | an..3 | 102 CCYYMMDD | |

Bemerkung:

Dieses Segment wird benutzt, um den geplanten Beginn einer Leistung oder einer Zuordnung zu bestimmen.
 Hier wird der geplante Leistungsbeginn für den Messstellenbetrieb angegeben.

Beispiel:

DTM+76:20071001:102'

Bez = Objekt-Bezeichner
 Nr = Laufende Segmentnummer im Guide
 MaxWdh = Maximale Wiederholung der Segmente/Gruppen
 Zähler = Nummer der Segmente/Gruppen im Standard

St = Status
 EDIFACT: M=Muss/Mandatory, C=Conditional
 Anwendung: R=Erforderlich/Required, O=Optional,
 D=Abhängig von/Dependent, N=Nicht benutzt/Not used

Segmentlayout

| Zähler | Nr | Bez | Standard | | BDEW | | Ebene | Name |
|--------|-------------------------------------------------------------|------------|----------|--------|------|--------|-----------------------------------|------------------|
| | | | St | MaxWdh | St | MaxWdh | | |
| 0030 | 5 | DTM | M | 35 | D | 1 | 1 | Ausführungsdatum |
| | | | Standard | | BDEW | | | |
| Bez | Name | | St | Format | St | Format | Anwendung / Bemerkung | |
| DTM | | | | | | | | |
| C507 | Datum/Uhrzeit/Zeitspanne | | M | | M | | | |
| 2005 | Datums- oder Uhrzeits- oder Zeitspannen-Funktion, Qualifier | | M | an..3 | M | an..3 | 203 Ausführungsdatum/-zeit | |
| 2380 | Datum oder Uhrzeit oder Zeitspanne, Wert | | C | an..35 | R | an..35 | | |
| 2379 | Datums- oder Uhrzeit- oder Zeitspannen-Format, Code | | C | an..3 | R | an..3 | 102 CCYYMMDD | |

Bemerkung:

Dieses Segment wird benutzt, um das Datum anzugeben, ab dem das Angebot zur Übernahme der Rechnungsabwicklung MSB gilt.

Beispiel:

DTM+203:20071001:102'

Bez = Objekt-Bezeichner
 Nr = Laufende Segmentnummer im Guide
 MaxWdh = Maximale Wiederholung der Segmente/Gruppen
 Zähler = Nummer der Segmente/Gruppen im Standard

St = Status
 EDIFACT: M=Muss/Mandatory, C=Conditional
 Anwendung: R=Erforderlich/Required, O=Optional,
 D=Abhängig von/Dependent, N=Nicht benutzt/Not used

Segmentlayout

| | | | Standard | | BDEW | | | | |
|----------|---------------------------|------|----------|--------|--------|--------|--------|------------------------------------------------------------------------------------------------------|--|
| Zähler | Nr | Bez | St | MaxWdh | St | MaxWdh | Ebene | Name | |
| 0060 | 6 | IMD | C | 999 | D | 1 | 1 | Produkt-/Leistungsbeschreibung | |
| Standard | | | | | BDEW | | | | |
| Bez | | Name | | St | Format | St | Format | Anwendung / Bemerkung | |
| IMD | | | | | | | | | |
| 7077 | Beschreibungsformat, Code | | | C | an..3 | N | | Nicht benutzt | |
| C272 | Produkt/Leistung | | | C | | R | | | |
| 7081 | Produkt/Leistung, Code | | | C | an..3 | R | an..3 | Z07 Kauf Z08 Nutzungsüberlassung Z33 Angebot auf Basis Preisblatt Z34 Individuelles Angebot | |

Bemerkung:

Beispiel:

IMD++Z08 '

Bez = Objekt-Bezeichner
 Nr = Laufende Segmentnummer im Guide
 MaxWdh = Maximale Wiederholung der Segmente/Gruppen
 Zähler = Nummer der Segmente/Gruppen im Standard

St = Status
 EDIFACT: M=Muss/Mandatory, C=Conditional
 Anwendung: R=Erforderlich/Required, O=Optional,
 D=Abhängig von/Dependent, N=Nicht benutzt/Not used

Segmentlayout

| Zähler | Nr | Bez | Standard | | BDEW | | Ebene | Name |
|--------|----|------------|----------|--------|------|--------|-------|-------------------------------|
| | | | St | MaxWdh | St | MaxWdh | | |
| 0100 | | SG1 | C | 9999 | D | 9999 | 1 | Referenz der Anfrage |
| 0110 | 7 | RFF | M | 1 | M | 1 | 1 | Nachrichtennummer der Anfrage |

| Standard | | | BDEW | | Anwendung / Bemerkung |
|----------|--------------------------|-----------|-----------|--|-------------------------------|
| Bez | Name | St Format | St Format | | |
| RFF | | | | | |
| C506 | Referenz | M | M | | |
| 1153 | Referenz, Qualifier | M an..3 | M an..3 | | AAV Nummer der Anfrage |
| 1154 | Referenz, Identifikation | C an..70 | R an..70 | | Nachrichtennummer |

Bemerkung:

Referenz auf Nachrichtennummer (BGM DE1004) aus der REQOTE

Beispiel:

RFF+AAV:123456789'

Bez = Objekt-Bezeichner

Nr = Laufende Segmentnummer im Guide

MaxWdh = Maximale Wiederholung der Segmente/Gruppen

Zähler = Nummer der Segmente/Gruppen im Standard

St = Status

EDIFACT: M=Muss/Mandatory, C=Conditional

Anwendung: R=Erforderlich/Required, O=Optional,

D=Abhängig von/Dependent, N=Nicht benutzt/Not used

Segmentlayout

| Zähler | Nr | Bez | Standard | | BDEW | | Ebene | Name |
|--------|----|------------|----------|--------|------|--------|-------|------------------------------|
| | | | St | MaxWdh | St | MaxWdh | | |
| 0100 | | SG1 | C | 9999 | D | 9999 | 1 | Referenz der Anfrage |
| 0120 | 8 | DTM | C | 5 | R | 1 | 2 | Nachrichtendatum der Anfrage |

| Standard | | | BDEW | |
|----------|-------------------------------------------------------------|-----------|-----------|--------------------------------|
| Bez | Name | St Format | St Format | Anwendung / Bemerkung |
| DTM | | | | |
| C507 | Datum/Uhrzeit/Zeitspanne | M | M | |
| 2005 | Datums- oder Uhrzeits- oder Zeitspannen-Funktion, Qualifier | M an..3 | M an..3 | 171 Referenzdatum/-zeit |
| 2380 | Datum oder Uhrzeit oder Zeitspanne, Wert | C an..35 | R an..35 | |
| 2379 | Datums- oder Uhrzeit- oder Zeitspannen-Format, Code | C an..3 | R an..3 | 203 CCYYMMDDHHMM |

Bemerkung:

Referenz auf Nachrichtendatum (DTM DE 2380) aus der REQOTE

Beispiel:

DTM+171:201101311215:203 '

Bez = Objekt-Bezeichner
 Nr = Laufende Segmentnummer im Guide
 MaxWdh = Maximale Wiederholung der Segmente/Gruppen
 Zähler = Nummer der Segmente/Gruppen im Standard

St = Status
 EDIFACT: M=Muss/Mandatory, C=Conditional
 Anwendung: R=Erforderlich/Required, O=Optional,
 D=Abhängig von/Dependent, N=Nicht benutzt/Not used

Segmentlayout

| Zähler | Nr | Bez | Standard | | BDEW | | Ebene | Name |
|--------|----|------------|----------|--------|------|--------|-------|-------------------|
| | | | St | MaxWdh | St | MaxWdh | | |
| 0100 | | SG1 | C | 9999 | R | 1 | 1 | Prüfidentifikator |
| 0110 | 9 | RFF | M | 1 | M | 1 | 1 | Prüfidentifikator |

| Standard | | | BDEW | | Anwendung / Bemerkung |
|----------|--------------------------|-----------|-----------|--|-------------------------------------------------------------------------------------------------------------------|
| Bez | Name | St Format | St Format | | |
| RFF | | | | | |
| C506 | Referenz | M | M | | |
| 1153 | Referenz, Qualifier | M an..3 | M an..3 | | Z13 Prüfidentifikator |
| 1154 | Referenz, Identifikation | C an..70 | R n5 | | Prüfidentifikator 15001 Angebot Geräteübernahme 15002 Angebot Rechnungsabwicklung MSB über LF |

Bemerkung:

Beispiel:

RFF+Z13:15001'

Bez = Objekt-Bezeichner
 Nr = Laufende Segmentnummer im Guide
 MaxWdh = Maximale Wiederholung der Segmente/Gruppen
 Zähler = Nummer der Segmente/Gruppen im Standard

St = Status
 EDIFACT: M=Muss/Mandatory, C=Conditional
 Anwendung: R=Erforderlich/Required, O=Optional,
 D=Abhängig von/Dependent, N=Nicht benutzt/Not used

Segmentlayout

| Zähler | Nr | Bez | Standard | | BDEW | | Ebene | Name |
|--------|----|------------|----------|--------|------|--------|-------|-----------------|
| | | | St | MaxWdh | St | MaxWdh | | |
| 0200 | | SG4 | C | 5 | D | 1 | 1 | Währungsangaben |
| 0210 | 10 | CUX | M | 1 | M | 1 | 1 | Währungsangaben |

| Standard | | | BDEW | | Anwendung / Bemerkung |
|----------|-------------------------------|-----------|---------|--------|-------------------------------|
| Bez | Name | St Format | St | Format | |
| CUX | | | | | |
| C504 | Währungsangaben | C | R | | |
| 6347 | Währungsverwendung, Qualifier | M an..3 | M an..3 | | 2 Referenzwährung |
| 6345 | Währung, Code | C an..3 | R an..3 | | ISO 4217 3-Alpha Code |
| 6343 | Währung, Qualifier | C an..3 | R an..3 | | 4 Währung der Rechnung |

Bemerkung:

Beispiel:

CUX+2 : EUR : 4 '

Bez = Objekt-Bezeichner
 Nr = Laufende Segmentnummer im Guide
 MaxWdh = Maximale Wiederholung der Segmente/Gruppen
 Zähler = Nummer der Segmente/Gruppen im Standard

St = Status
 EDIFACT: M=Muss/Mandatory, C=Conditional
 Anwendung: R=Erforderlich/Required, O=Optional,
 D=Abhängig von/Dependent, N=Nicht benutzt/Not used

Segmentlayout

| Zähler | Nr | Bez | Standard | | BDEW | | Ebene | Name |
|--------|----|-------------|----------|--------|------|--------|-------|----------------|
| | | | St | MaxWdh | St | MaxWdh | | |
| 0530 | | SG11 | C | 99 | R | 1 | 1 | MP-ID Absender |
| 0540 | 11 | NAD | M | 1 | M | 1 | 1 | MP-ID Absender |

| Standard | | | BDEW | | Anwendung / Bemerkung |
|----------|-------------------------------------------------|-----------|-----------|--|----------------------------------------------------------------------------------------------------------------------------------------------|
| Bez | Name | St Format | St Format | | |
| NAD | | | | | |
| 3035 | Beteiligter, Qualifier | M an..3 | M an..3 | | MS Dokumenten-/Nachrichtenaussteller bzw. -absender |
| C082 | Identifikation des Beteiligten | C | R | | |
| 3039 | Beteiligter, Identifikation | M an..35 | M an..35 | | MP-ID |
| 1131 | Codeliste, Code | C an..17 | N | | Nicht benutzt |
| 3055 | Verantwortliche Stelle für die Codepflege, Code | C an..3 | R an..3 | | 9 GS1 293 DE, BDEW (Bundesverband der Energie- und Wasserwirtschaft e.V.) 332 DE, DVGW Service & Consult GmbH |

Bemerkung:

DE3039: Zur Identifikation der Partner wird die MP-ID angegeben.

Beispiel:

NAD+MS+9900259000002: : 293 '

Bez = Objekt-Bezeichner
 Nr = Laufende Segmentnummer im Guide
 MaxWdh = Maximale Wiederholung der Segmente/Gruppen
 Zähler = Nummer der Segmente/Gruppen im Standard

St = Status
 EDIFACT: M=Muss/Mandatory, C=Conditional
 Anwendung: R=Erforderlich/Required, O=Optional,
 D=Abhängig von/Dependent, N=Nicht benutzt/Not used

Segmentlayout

| Zähler | Nr | Bez | Standard | | BDEW | | Ebene | Name |
|--------|----|-------------|----------|--------|------|--------|-------|----------------------|
| | | | St | MaxWdh | St | MaxWdh | | |
| 0530 | | SG11 | C | 99 | R | 1 | 1 | MP-ID Absender |
| 0640 | | SG14 | C | 5 | R | 1 | 2 | Kontaktinformationen |
| 0650 | 12 | CTA | M | 1 | M | 1 | 2 | Ansprechpartner |

| Standard | | | BDEW | |
|----------|-------------------------------------|-----------|-----------|-------------------------------|
| Bez | Name | St Format | St Format | Anwendung / Bemerkung |
| CTA | | | | |
| 3139 | Funktion des Ansprechpartners, Code | C an..3 | R an..3 | IC Informationskontakt |
| C056 | Kontaktangaben | C | R | |
| 3413 | Kontakt, Nummer | C an..17 | N | Nicht benutzt |
| 3412 | Kontakt | C an..256 | R an..256 | |

Bemerkung:

Dieses Segment dient der Identifikation von Ansprechpartnern innerhalb des im vorangegangenen NAD-Segment spezifizierten Unternehmens.

Beispiel:

CTA+IC+:P GETTY'

Bez = Objekt-Bezeichner
 Nr = Laufende Segmentnummer im Guide
 MaxWdh = Maximale Wiederholung der Segmente/Gruppen
 Zähler = Nummer der Segmente/Gruppen im Standard

St = Status
 EDIFACT: M=Muss/Mandatory, C=Conditional
 Anwendung: R=Erforderlich/Required, O=Optional,
 D=Abhängig von/Dependent, N=Nicht benutzt/Not used

Segmentlayout

| Zähler | Nr | Bez | Standard | | BDEW | | Ebene | Name |
|--------|----|-------------|----------|--------|------|--------|-------|--------------------------|
| | | | St | MaxWdh | St | MaxWdh | | |
| 0530 | | SG11 | C | 99 | R | 1 | 1 | MP-ID Absender |
| 0640 | | SG14 | C | 5 | R | 1 | 2 | Kontaktinformationen |
| 0660 | 13 | COM | C | 5 | R | 5 | 3 | Kommunikationsverbindung |

| Standard | | | BDEW | |
|----------|---------------------------------------|-----------|-----------|-------------------------------------------------------------------------------------------------------------------------|
| Bez | Name | St Format | St Format | Anwendung / Bemerkung |
| COM | | | | |
| C076 | Kommunikationsverbindung | M | M | |
| 3148 | Kommunikationsadresse, Identifikation | M an..512 | M an..512 | Nummer / Adresse |
| 3155 | Art des Kommunikationsmittels, Code | M an..3 | M an..3 | EM Elektronische Post FX Telefax TE Telefon AJ weiteres Telefon AL Handy |

Bemerkung:

Zur Angabe einer Kommunikationsnummer einer Abteilung oder einer Person, die als Ansprechpartner dient.
 Ein Segment zur Angabe von Kommunikationsnummer und -typ des im vorangegangenen CTA-Segments angegebenen Sachbearbeiters oder der Abteilung.

DE3155:

Es ist jeder Qualifier maximal einmal zu verwenden.

Beispiel:

COM+003222271020:TE'

Die im vorangegangenen Segment genannte Informationsstelle hat die Telefonnummer 003222271020.

Bez = Objekt-Bezeichner
 Nr = Laufende Segmentnummer im Guide
 MaxWdh = Maximale Wiederholung der Segmente/Gruppen
 Zähler = Nummer der Segmente/Gruppen im Standard

St = Status
 EDIFACT: M=Muss/Mandatory, C=Conditional
 Anwendung: R=Erforderlich/Required, O=Optional,
 D=Abhängig von/Dependent, N=Nicht benutzt/Not used

Segmentlayout

| Zähler | Nr | Bez | Standard | | BDEW | | Ebene | Name |
|--------|----|-------------|----------|--------|------|--------|-------|-----------------|
| | | | St | MaxWdh | St | MaxWdh | | |
| 0530 | | SG11 | C | 99 | R | 1 | 1 | MP-ID Empfänger |
| 0540 | 14 | NAD | M | 1 | M | 1 | 1 | MP-ID Empfänger |

| Standard | | | BDEW | | Anwendung / Bemerkung |
|----------|-------------------------------------------------|-----------|-----------|--|----------------------------------------------------------------------------------------------------------------------------------------------|
| Bez | Name | St Format | St Format | | |
| NAD | | | | | |
| 3035 | Beteiligter, Qualifier | M an..3 | M an..3 | | MR Nachrichtenempfänger |
| C082 | Identifikation des Beteiligten | C | R | | |
| 3039 | Beteiligter, Identifikation | M an..35 | M an..35 | | MP-ID |
| 1131 | Codeliste, Code | C an..17 | N | | Nicht benutzt |
| 3055 | Verantwortliche Stelle für die Codepflege, Code | C an..3 | R an..3 | | 9 GS1 293 DE, BDEW (Bundesverband der Energie- und Wasserwirtschaft e.V.) 332 DE, DVGW Service & Consult GmbH |

Bemerkung:

DE3039: Zur Identifikation der Partner wird die MP-ID angegeben.

Beispiel:

NAD+MR+9900259000002: : 293 '

Bez = Objekt-Bezeichner

Nr = Laufende Segmentnummer im Guide

MaxWdh = Maximale Wiederholung der Segmente/Gruppen

Zähler = Nummer der Segmente/Gruppen im Standard

St = Status

EDIFACT: M=Muss/Mandatory, C=Conditional

Anwendung: R=Erforderlich/Required, O=Optional,

D=Abhängig von/Dependent, N=Nicht benutzt/Not used

Segmentlayout

| Zähler | Nr | Bez | Standard | | BDEW | | Ebene | Name |
|--------|----|-------------|----------|--------|------|--------|-------|---------------------------------|
| | | | St | MaxWdh | St | MaxWdh | | |
| 0530 | | SG11 | C | 99 | R | 1 | 1 | Marktlotation bzw. Messlokation |
| 0540 | 15 | NAD | M | 1 | M | 1 | 1 | Marktlotation bzw. Messlokation |

| Standard | | | BDEW | |
|----------|------------------------|-----------|-----------|---------------------------|
| Bez | Name | St Format | St Format | Anwendung / Bemerkung |
| NAD | | | | |
| 3035 | Beteiligter, Qualifier | M an..3 | M an..3 | DP Lieferanschrift |

Bemerkung:

Beispiel:

NAD+DP *

Bez = Objekt-Bezeichner
 Nr = Laufende Segmentnummer im Guide
 MaxWdh = Maximale Wiederholung der Segmente/Gruppen
 Zähler = Nummer der Segmente/Gruppen im Standard

St = Status
 EDIFACT: M=Muss/Mandatory, C=Conditional
 Anwendung: R=Erforderlich/Required, O=Optional,
 D=Abhängig von/Dependent, N=Nicht benutzt/Not used

Segmentlayout

| Zähler | Nr | Bez | Standard | | BDEW | | Ebene | Name |
|--------|----|-------------|----------|--------|------|--------|-------|---------------------------------|
| | | | St | MaxWdh | St | MaxWdh | | |
| 0530 | | SG11 | C | 99 | R | 1 | 1 | Marktlotation bzw. Messlotation |
| 0550 | 16 | LOC | C | 99 | R | 1 | 2 | Meldepunkt |

| Standard | | | BDEW | |
|----------|-----------------------|-----------|-----------|-----------------------|
| Bez | Name | St Format | St Format | Anwendung / Bemerkung |
| LOC | | | | |
| 3227 | Ortsangabe, Qualifier | M an..3 | M an..3 | 172 Meldepunkt |
| C517 | Ortsangabe | C | R | |
| 3225 | Ortsangabe, Nummer | C an..35 | R an..35 | Identifikator |

Bemerkung:

Beispiel:

LOC+172+DE00014545768S00000000000000003054'

Bez = Objekt-Bezeichner
 Nr = Laufende Segmentnummer im Guide
 MaxWdh = Maximale Wiederholung der Segmente/Gruppen
 Zähler = Nummer der Segmente/Gruppen im Standard

St = Status
 EDIFACT: M=Muss/Mandatory, C=Conditional
 Anwendung: R=Erforderlich/Required, O=Optional,
 D=Abhängig von/Dependent, N=Nicht benutzt/Not used

Segmentlayout

| Zähler | Nr | Bez | Standard | | BDEW | | Ebene | Name |
|--------|----|-------------|----------|--------|------|--------|-------|----------------|
| | | | St | MaxWdh | St | MaxWdh | | |
| 1060 | | SG27 | M | 200000 | M | 200000 | 1 | Positionsteil |
| 1070 | 17 | LIN | M | 1 | M | 1 | 1 | Positionsdaten |

| Standard | | | BDEW | | Anwendung / Bemerkung |
|----------|----------------------------------------|-----------|------|--------|-----------------------------------------------------------------------------------------------------|
| Bez | Name | St Format | St | Format | |
| LIN | | | | | |
| 1082 | Positionsnummer | C an..6 | R | n..6 | Vom Programm vorgegebene Positionsnummer innerhalb eines Angebots (fortlaufende Nummer von 1 bis n) |
| 1229 | Handlung, Code | C an..3 | N | | Nicht benutzt |
| C212 | Waren-/Leistungsnummer, Identifikation | C | R | | |
| 7140 | Produkt-/Leistungsnummer | C an..35 | R | an..35 | Artikelnummer |
| 7143 | Art der Produkt-/Leistungsnummer, Code | C an..3 | R | an..3 | Z01 BDEW Artikelnummer |

Bemerkung:

Beispiel:

LIN+1+++9900010000649:Z01'

Bez = Objekt-Bezeichner
 Nr = Laufende Segmentnummer im Guide
 MaxWdh = Maximale Wiederholung der Segmente/Gruppen
 Zähler = Nummer der Segmente/Gruppen im Standard

St = Status
 EDIFACT: M=Muss/Mandatory, C=Conditional
 Anwendung: R=Erforderlich/Required, O=Optional,
 D=Abhängig von/Dependent, N=Nicht benutzt/Not used

Segmentlayout

| Zähler | Nr | Bez | Standard | | BDEW | | Ebene | Name |
|--------|----|-------------|----------|--------|------|--------|-------|-----------------------------------|
| | | | St | MaxWdh | St | MaxWdh | | |
| 1060 | | SG27 | M | 200000 | M | 200000 | 1 | Positionsteil |
| 1080 | 18 | PIA | C | 25 | D | 1 | 2 | Zusätzliche Produktidentifikation |

| Standard | | | BDEW | |
|----------|----------------------------------------|-----------|-----------|-------------------------------------|
| Bez | Name | St Format | St Format | Anwendung / Bemerkung |
| PIA | | | | |
| 4347 | Produkt-/Erzeugnisnummer, Qualifier | M an..3 | R an..3 | 1 Zusätzliche Identifikation |
| C212 | Waren-/Leistungsnummer, Identifikation | M | R | |
| 7140 | Produkt-/Leistungsnummer | C an..35 | R an..35 | Preisschlüsselstamm |
| 7143 | Art der Produkt-/Leistungsnummer, Code | C an..3 | R an..3 | Z06 Preisschlüsselstamm |

Bemerkung:

Beispiel:

PIA+1+FX12:Z06'

Bez = Objekt-Bezeichner
 Nr = Laufende Segmentnummer im Guide
 MaxWdh = Maximale Wiederholung der Segmente/Gruppen
 Zähler = Nummer der Segmente/Gruppen im Standard

St = Status
 EDIFACT: M=Muss/Mandatory, C=Conditional
 Anwendung: R=Erforderlich/Required, O=Optional,
 D=Abhängig von/Dependent, N=Nicht benutzt/Not used

Segmentlayout

| Zähler | Nr | Bez | Standard | | BDEW | | Ebene | Name |
|--------|---------------------------|-------------|----------|--------|------|--------|----------------------------------------|--------------------------------|
| | | | St | MaxWdh | St | MaxWdh | | |
| 1060 | | SG27 | M | 200000 | M | 200000 | 1 | Positionsteil |
| 1090 | 19 | IMD | C | 99 | D | 1 | 2 | Produkt-/Leistungsbeschreibung |
| | | | Standard | | BDEW | | | |
| Bez | Name | | St | Format | St | Format | Anwendung / Bemerkung | |
| IMD | | | | | | | | |
| 7077 | Beschreibungsformat, Code | | C | an..3 | N | | Nicht benutzt | |
| C272 | Produkt/Leistung | | C | | R | | | |
| 7081 | Produkt/Leistung, Code | | C | an..3 | R | an..3 | Z09 Kann nicht angeboten werden | |

Bemerkung:

Beispiel:

IMD++Z09 '

Bez = Objekt-Bezeichner
 Nr = Laufende Segmentnummer im Guide
 MaxWdh = Maximale Wiederholung der Segmente/Gruppen
 Zähler = Nummer der Segmente/Gruppen im Standard

St = Status
 EDIFACT: M=Muss/Mandatory, C=Conditional
 Anwendung: R=Erforderlich/Required, O=Optional,
 D=Abhängig von/Dependent, N=Nicht benutzt/Not used

Segmentlayout

| Zähler | Nr | Bez | Standard | | BDEW | | Ebene | Name |
|--------|----|-------------|----------|--------|------|--------|-------|---------------|
| | | | St | MaxWdh | St | MaxWdh | | |
| 1060 | | SG27 | M | 200000 | M | 200000 | 1 | Positionsteil |
| 1110 | 20 | QTY | C | 99 | D | 1 | 2 | Menge |

| Standard | | | BDEW | |
|----------|------------------|-----------|-----------|------------------------------------------|
| Bez | Name | St Format | St Format | Anwendung / Bemerkung |
| QTY | | | | |
| C186 | Mengenangaben | M | M | |
| 6063 | Menge, Qualifier | M an..3 | M an..3 | 145 Istbestand |
| | | | | 47 Berechnete (fakturierte) Menge |
| 6060 | Menge | M an..35 | M n..35 | |
| 6411 | Maßeinheit, Code | C an..8 | R an..8 | H87 Stück |

Bemerkung:

DE6060:

Der Wert muss eine natürliche Zahl sein, d. h. eine Null ist nicht erlaubt.

Beispiel:

QTY+145:1:H87'

Bez = Objekt-Bezeichner
 Nr = Laufende Segmentnummer im Guide
 MaxWdh = Maximale Wiederholung der Segmente/Gruppen
 Zähler = Nummer der Segmente/Gruppen im Standard

St = Status
 EDIFACT: M=Muss/Mandatory, C=Conditional
 Anwendung: R=Erforderlich/Required, O=Optional,
 D=Abhängig von/Dependent, N=Nicht benutzt/Not used

Segmentlayout

| Zähler | Nr | Bez | Standard | | BDEW | | Ebene | Name |
|--------|----|-------------|----------|--------|------|--------|-------|-------------------------|
| | | | St | MaxWdh | St | MaxWdh | | |
| 1060 | | SG27 | M | 200000 | M | 200000 | 1 | Positionsteil |
| 1110 | 21 | QTY | C | 99 | D | 1 | 2 | zeitliche Mengenangaben |

| Standard | | | BDEW | |
|----------|------------------|-----------|-----------|-------------------------------------------------------|
| Bez | Name | St Format | St Format | Anwendung / Bemerkung |
| QTY | | | | |
| C186 | Mengenangaben | M | M | |
| 6063 | Menge, Qualifier | M an..3 | M an..3 | 136 Erreichte Menge in dem Zeitintervall |
| 6060 | Menge | M an..35 | M n..35 | |
| 6411 | Maßeinheit, Code | C an..8 | R an..8 | ANN Jahr DAY Tag MON Monat |

Bemerkung:

Dieses Segment kann zur Angabe von zeitlichen Mengenangaben zur aktuellen Position benutzt werden.

DE6060:

Der Wert muss eine natürliche Zahl sein, d. h. eine Null ist nicht erlaubt.

Beispiel:

QTY+136:1:MON'

Bez = Objekt-Bezeichner
 Nr = Laufende Segmentnummer im Guide
 MaxWdh = Maximale Wiederholung der Segmente/Gruppen
 Zähler = Nummer der Segmente/Gruppen im Standard

St = Status
 EDIFACT: M=Muss/Mandatory, C=Conditional
 Anwendung: R=Erforderlich/Required, O=Optional,
 D=Abhängig von/Dependent, N=Nicht benutzt/Not used

Segmentlayout

| Zähler | Nr | Bez | Standard | | BDEW | | Ebene | Name |
|--------|----|-------------|----------|--------|------|--------|-------|--------------------------------------|
| | | | St | MaxWdh | St | MaxWdh | | |
| 1060 | | SG27 | M | 200000 | M | 200000 | 1 | Positionsteil |
| 1140 | 22 | DTM | C | 35 | D | 1 | 2 | Baujahr/Jahr des In Verkehrs bringen |

| Standard | | | BDEW | |
|----------|-------------------------------------------------------------|-----------|-----------|--------------------------------------------------|
| Bez | Name | St Format | St Format | Anwendung / Bemerkung |
| DTM | | | | |
| C507 | Datum/Uhrzeit/Zeitspanne | M | M | |
| 2005 | Datums- oder Uhrzeits- oder Zeitspannen-Funktion, Qualifier | M an..3 | M an..3 | 94 Produktions-/Herstellungsdatum |
| 2380 | Datum oder Uhrzeit oder Zeitspanne, Wert | C an..35 | R an..35 | Z03 Baujahr/Jahr des in Verkehrs bringens |
| 2379 | Datums- oder Uhrzeit- oder Zeitspannen-Format, Code | C an..3 | R an..3 | 602 CCYY |

Bemerkung:

Beispiel:

DTM+94:1999:602'

Bez = Objekt-Bezeichner
 Nr = Laufende Segmentnummer im Guide
 MaxWdh = Maximale Wiederholung der Segmente/Gruppen
 Zähler = Nummer der Segmente/Gruppen im Standard

St = Status
 EDIFACT: M=Muss/Mandatory, C=Conditional
 Anwendung: R=Erforderlich/Required, O=Optional,
 D=Abhängig von/Dependent, N=Nicht benutzt/Not used

Segmentlayout

| Zähler | Nr | Bez | Standard | | BDEW | | Ebene | Name |
|--------|----|-------------|----------|--------|------|--------|-------|--------------------------|
| | | | St | MaxWdh | St | MaxWdh | | |
| 1060 | | SG27 | M | 200000 | M | 200000 | 1 | Positionsteil |
| 1140 | 23 | DTM | C | 35 | D | 1 | 2 | Eichgültigkeitsdauer bis |

| Standard | | | BDEW | |
|----------|-------------------------------------------------------------|-----------|-----------|---------------------------|
| Bez | Name | St Format | St Format | Anwendung / Bemerkung |
| DTM | | | | |
| C507 | Datum/Uhrzeit/Zeitspanne | M | M | |
| 2005 | Datums- oder Uhrzeits- oder Zeitspannen-Funktion, Qualifier | M an..3 | M an..3 | Z04 Eichgültigkeit |
| 2380 | Datum oder Uhrzeit oder Zeitspanne, Wert | C an..35 | R an..35 | |
| 2379 | Datums- oder Uhrzeit- oder Zeitspannen-Format, Code | C an..3 | R an..3 | 602 CCYY |

Bemerkung:

Beispiel:

DTM+Z04:2012:602'

Bez = Objekt-Bezeichner
 Nr = Laufende Segmentnummer im Guide
 MaxWdh = Maximale Wiederholung der Segmente/Gruppen
 Zähler = Nummer der Segmente/Gruppen im Standard

St = Status
 EDIFACT: M=Muss/Mandatory, C=Conditional
 Anwendung: R=Erforderlich/Required, O=Optional,
 D=Abhängig von/Dependent, N=Nicht benutzt/Not used

Segmentlayout

| Zähler | Nr | Bez | Standard | | BDEW | | Ebene | Name |
|--------|----|-------------|----------|--------|------|--------|-------|------------------|
| | | | St | MaxWdh | St | MaxWdh | | |
| 1060 | | SG27 | M | 200000 | M | 200000 | 1 | Positionsteil |
| 1150 | 24 | GIN | C | 1000 | D | 3 | 2 | Herstellernummer |

| Standard | | | BDEW | |
|----------|---------------------------------|-----------|-----------|------------------------|
| Bez | Name | St Format | St Format | Anwendung / Bemerkung |
| GIN | | | | |
| 7405 | Objektidentifikation, Qualifier | M an..3 | M an..3 | BN Seriennummer |
| C208 | Identifikationsnummern-Bereich | M | M | |
| 7402 | Objekt, Identifikation | M an..35 | M an..35 | Herstellernummer |

Bemerkung:

Beispiel:

GIN+BN+124332458763 '

Bez = Objekt-Bezeichner
 Nr = Laufende Segmentnummer im Guide
 MaxWdh = Maximale Wiederholung der Segmente/Gruppen
 Zähler = Nummer der Segmente/Gruppen im Standard

St = Status
 EDIFACT: M=Muss/Mandatory, C=Conditional
 Anwendung: R=Erforderlich/Required, O=Optional,
 D=Abhängig von/Dependent, N=Nicht benutzt/Not used

Segmentlayout

| Zähler | Nr | Bez | Standard | | BDEW | | Ebene | Name |
|--------|----|-------------|----------|--------|------|--------|-------|-------------------------------------------------------|
| | | | St | MaxWdh | St | MaxWdh | | |
| 1060 | | SG27 | M | 200000 | M | 200000 | 1 | Positionsteil |
| 1180 | 25 | FTX | C | 99 | D | 1 | 2 | Allgemeine Information (Feld für allgemeine Hinweise) |

| Standard | | | BDEW | |
|----------|----------------------|-----------|-----------|----------------------------------------------------------------|
| Bez | Name | St Format | St Format | Anwendung / Bemerkung |
| FTX | | | | |
| 4451 | Textbezug, Qualifier | M an..3 | M an..3 | ACB Zusätzliche Informationen (für allgemeine Hinweise) |
| 4453 | Textfunktion, Code | C an..3 | N | Nicht benutzt |
| C107 | Text-Referenz | C | N | |
| 4441 | Freier Text, Code | M an..17 | N | Nicht benutzt |
| C108 | Text | C | R | |
| 4440 | Freier Text | M an..512 | M an..512 | Freier Text zur weiteren Erklärung. |
| 4440 | Freier Text | C an..512 | O an..512 | |
| 4440 | Freier Text | C an..512 | O an..512 | |
| 4440 | Freier Text | C an..512 | O an..512 | |
| 4440 | Freier Text | C an..512 | O an..512 | |

Bemerkung:

Dieses Segment dient der Angabe von unformatierten oder codierten Textinformationen. Dieser Block dient zur Übermittlung von Freitexten, die nicht über die Standardbelegungen möglich sind oder für weitere bilaterale Abmachungen. Die Bemerkungen können in Form eines Freitexts zu dem Vorgang gemacht werden. Hier können z. B. Informationen zu einer Ablehnung etc. angegeben werden.

Die Anwendung dieses Segments in freier Form wird nicht empfohlen, weil das die automatische Bearbeitung der Nachricht verhindert. Eine bessere Möglichkeit stellt die Vereinbarung codierter Referenzen (Schlüssel) dar, welche die automatische Bearbeitung ermöglichen und die Anzahl der zu Übertragenden Zeichen reduziert. Die Standardtexte sollten zwischen den Austauschpartnern bilateral vereinbart werden und können gesetzliche und andere Anforderungen erfüllen.

Hinweise:

DE4440: Der in diesen Datenelementen enthaltene Text muss in Deutsch verfasst sein.

Beispiel:

FTX+ACB+++Text:Text2:Text3:Text4:Text5'

Bez = Objekt-Bezeichner
 Nr = Laufende Segmentnummer im Guide
 MaxWdh = Maximale Wiederholung der Segmente/Gruppen
 Zähler = Nummer der Segmente/Gruppen im Standard

St = Status
 EDIFACT: M=Muss/Mandatory, C=Conditional
 Anwendung: R=Erforderlich/Required, O=Optional,
 D=Abhängig von/Dependent, N=Nicht benutzt/Not used

Segmentlayout

| Zähler | Nr | Bez | Standard | | BDEW | | Ebene | Name |
|--------|----|-------------|----------|--------|------|--------|-------|-----------------|
| | | | St | MaxWdh | St | MaxWdh | | |
| 1060 | | SG27 | M | 200000 | M | 200000 | 1 | Positionsteil |
| 1230 | | SG28 | C | 999 | D | 1 | 2 | Zähleinrichtung |
| 1240 | 26 | CCI | M | 1 | M | 1 | 2 | Zähleinrichtung |

| Standard | | | BDEW | |
|----------|----------------------------|-----------|-----------|-----------------------|
| Bez | Name | St Format | St Format | Anwendung / Bemerkung |
| CCI | | | | |
| 7059 | Klassentyp, Code | C an..3 | N | Nicht benutzt |
| C502 | Einzelheiten zu Maßangaben | C | N | |
| 6313 | Gemessene Dimension, Code | C an..3 | N | Nicht benutzt |
| C240 | Merkmalsbeschreibung | C | R | |
| 7037 | Merkmal, Code | M an..17 | M an..17 | E13 Zählertyp |

Bemerkung:

Es wird ein Zählertyp angegeben, der im nachfolgenden CAV-Segment spezifiziert wird. Bei Gas erfolgt die Zuordnung zu den Netzentgelten in Verbindung mit der Druckstufe. Bei Strom sind alle drei beschriebenen CAV Segmente zur kompletten Darstellung der Zähleinrichtung zu füllen.

Beispiel:

CCI+++E13'

Bez = Objekt-Bezeichner
 Nr = Laufende Segmentnummer im Guide
 MaxWdh = Maximale Wiederholung der Segmente/Gruppen
 Zähler = Nummer der Segmente/Gruppen im Standard

St = Status
 EDIFACT: M=Muss/Mandatory, C=Conditional
 Anwendung: R=Erforderlich/Required, O=Optional,
 D=Abhängig von/Dependent, N=Nicht benutzt/Not used

Segmentlayout

| Zähler | Nr | Bez | Standard | | BDEW | | Ebene | Name |
|--------|----|-------------|----------|--------|------|--------|-------|---------------------------|
| | | | St | MaxWdh | St | MaxWdh | | |
| 1060 | | SG27 | M | 200000 | M | 200000 | 1 | Positionsteil |
| 1230 | | SG28 | C | 999 | D | 1 | 2 | Zähleinrichtung |
| 1250 | 27 | CAV | C | 10 | R | 1 | 3 | Zähleinrichtung/Zählertyp |

| Standard | | | BDEW | |
|----------|-------------------------------------------------|-----------|-----------|------------------------------------------------------------------------------------------------------------------------------------------------------------------------------------------------------------------------------------------------------------------------------------------------------------------------------------------------------------------------------------------------------------------------------------------------------------------------------------------------------------------------------------------------------------------------------------------------------------------------------------------------|
| Bez | Name | St Format | St Format | Anwendung / Bemerkung |
| CAV | | | | |
| C889 | Merkmalswert | M | M | |
| 7111 | Merkmalswert, Code | C an..3 | R an..3 | Stromzähleinrichtungen: AHZ analoger Haushaltszähler (Drehstrom) WSZ analoger Wechselstromzähler LAZ Lastgangzähler MAZ Maximumzähler Gaszähleinrichtungen: DKZ Drehkolbengaszähler BGZ Balgengaszähler TRZ Turbinenradgaszähler UGZ Ultraschallgaszähler WGZ Wirbelgaszähler MRG Messdatenregistriergerät Strom und Gas: EHZ elektronischer Haushaltszähler MME moderne Messeinrichtung nach MsbG IVA Individuelle Abstimmung (Sonderausstattung) Zur Sonderausstattung gehört z.B. Gas-Encoder |
| 1131 | Codeliste, Code | C an..17 | N | Nicht benutzt |
| 3055 | Verantwortliche Stelle für die Codepflege, Code | C an..3 | N | Nicht benutzt |
| 7110 | Merkmalswert | C an..35 | D an..35 | in Verbindung mit EHZ in DE7111: Z01 EDL40 Z02 EDL21 Z03 sonstiger EHZ |

Bemerkung:

Dieses Segment dient zur genaueren Wertspezifizierung des Merkmals aus dem vorangegangenen CCI Segment.

Beispiel:

CAV+EHZ:::Z01'

Bez = Objekt-Bezeichner
 Nr = Laufende Segmentnummer im Guide
 MaxWdh = Maximale Wiederholung der Segmente/Gruppen
 Zähler = Nummer der Segmente/Gruppen im Standard

St = Status
 EDIFACT: M=Muss/Mandatory, C=Conditional
 Anwendung: R=Erforderlich/Required, O=Optional,
 D=Abhängig von/Dependent, N=Nicht benutzt/Not used

Segmentlayout

| Zähler | Nr | Bez | Standard | | BDEW | | Ebene | Name |
|--------|----|-------------|----------|--------|------|--------|-------|-----------------------------------|
| | | | St | MaxWdh | St | MaxWdh | | |
| 1060 | | SG27 | M | 200000 | M | 200000 | 1 | Positionsteil |
| 1230 | | SG28 | C | 999 | D | 1 | 2 | Zähleinrichtung |
| 1250 | 28 | CAV | C | 10 | D | 1 | 3 | Zähleinrichtung/Zählergröße (Gas) |

| Standard | | | BDEW | |
|----------|-------------------------------------------------|-----------|-----------|-----------------------------------------------------------------------------------------------------------------------------------------------------------------------------------------------------------------------------------------------------------------------------------------------------------------------------------------------------------------------------------------------------------------------------------------------------------------------------------------------------------------------------------------------------------------------------------------------------------------------------------------------------------------------------------|
| Bez | Name | St Format | St Format | Anwendung / Bemerkung |
| CAV | | | | |
| C889 | Merkmalswert | M | M | |
| 7111 | Merkmalswert, Code | C an..3 | N | Nicht benutzt |
| 1131 | Codeliste, Code | C an..17 | N | Nicht benutzt |
| 3055 | Verantwortliche Stelle für die Codepflege, Code | C an..3 | N | Nicht benutzt |
| 7110 | Merkmalswert | C an..35 | R an..35 | für Gas: (Angabe Größe) G10 Gaszähler G10 G100 Gaszähler G100 G1000 Gaszähler G1000 G10000 Gaszähler G10000 G12500 Gaszähler G12500 G16 Gaszähler G16 G160 Gaszähler G160 G1600 Gaszähler G1600 G16000 Gaszähler G16000 G2.5 Gaszähler G2.5 G25 Gaszähler G25 G250 Gaszähler G250 G2500 Gaszähler G2500 G4 Gaszähler G4 G40 Gaszähler G40 G400 Gaszähler G400 G4000 Gaszähler G4000 G6 Gaszähler G6 G65 Gaszähler G65 G650 Gaszähler G650 G6500 Gaszähler G6500 |

Bemerkung:

Dieses Segment dient zur genaueren Wertspezifizierung des Merkmals aus dem vorangegangenen CCI Segment.

Beispiel:

CAV+:::G16'

Bez = Objekt-Bezeichner
 Nr = Laufende Segmentnummer im Guide
 MaxWdh = Maximale Wiederholung der Segmente/Gruppen
 Zähler = Nummer der Segmente/Gruppen im Standard

St = Status
 EDIFACT: M=Muss/Mandatory, C=Conditional
 Anwendung: R=Erforderlich/Required, O=Optional,
 D=Abhängig von/Dependent, N=Nicht benutzt/Not used

Segmentlayout

| Zähler | Nr | Bez | Standard | | BDEW | | Ebene | Name |
|--------|----|-------------|----------|--------|------|--------|-------|-----------------------------|
| | | | St | MaxWdh | St | MaxWdh | | |
| 1060 | | SG27 | M | 200000 | M | 200000 | 1 | Positionsteil |
| 1230 | | SG28 | C | 999 | D | 1 | 2 | Zähleinrichtung |
| 1250 | 29 | CAV | C | 10 | D | 1 | 3 | Zähleinrichtung/Tarifanzahl |

| Standard | | | BDEW | |
|----------|--------------------|-----------|-----------|---------------------------------------------------------------------|
| Bez | Name | St Format | St Format | Anwendung / Bemerkung |
| CAV | | | | |
| C889 | Merkmalswert | M | M | |
| 7111 | Merkmalswert, Code | C an..3 | R an..3 | ETZ Eintarif ZTZ Zweitarif NTZ Mehrtarif |

Bemerkung:

Dieses Segment dient zur genaueren Wertspezifizierung des Merkmals aus dem vorangegangenen CCI Segment.

Beispiel:

CAV+ETZ '

Bez = Objekt-Bezeichner
 Nr = Laufende Segmentnummer im Guide
 MaxWdh = Maximale Wiederholung der Segmente/Gruppen
 Zähler = Nummer der Segmente/Gruppen im Standard

St = Status
 EDIFACT: M=Muss/Mandatory, C=Conditional
 Anwendung: R=Erforderlich/Required, O=Optional,
 D=Abhängig von/Dependent, N=Nicht benutzt/Not used

Segmentlayout

| Zähler | Nr | Bez | Standard | | BDEW | | Ebene | Name |
|--------|----|-------------|----------|--------|------|--------|-------|---------------------------------|
| | | | St | MaxWdh | St | MaxWdh | | |
| 1060 | | SG27 | M | 200000 | M | 200000 | 1 | Positionsteil |
| 1230 | | SG28 | C | 999 | D | 1 | 2 | Zähleinrichtung |
| 1250 | 30 | CAV | C | 10 | D | 1 | 3 | Zähleinrichtung/Energierichtung |

| Standard | | | BDEW | |
|----------|--------------------|-----------|-----------|-----------------------------------------------------------------|
| Bez | Name | St Format | St Format | Anwendung / Bemerkung |
| CAV | | | | |
| C889 | Merkmalswert | M | M | |
| 7111 | Merkmalswert, Code | C an..3 | R an..3 | ERZ Einrichtungszähler ZRZ Zweirichtungszähler |

Bemerkung:

Dieses Segment dient zur genaueren Wertspezifizierung des Merkmals aus dem vorangegangenen CCI Segment.

Beispiel:

CAV+ERZ '

Bez = Objekt-Bezeichner
 Nr = Laufende Segmentnummer im Guide
 MaxWdh = Maximale Wiederholung der Segmente/Gruppen
 Zähler = Nummer der Segmente/Gruppen im Standard

St = Status
 EDIFACT: M=Muss/Mandatory, C=Conditional
 Anwendung: R=Erforderlich/Required, O=Optional,
 D=Abhängig von/Dependent, N=Nicht benutzt/Not used

Segmentlayout

| Zähler | Nr | Bez | Standard | | BDEW | | Ebene | Name |
|--------|----|-------------|----------|--------|------|--------|-------|----------------------|
| | | | St | MaxWdh | St | MaxWdh | | |
| 1060 | | SG27 | M | 200000 | M | 200000 | 1 | Positionsteil |
| 1230 | | SG28 | C | 999 | D | 1 | 2 | Wandler |
| 1240 | 31 | CCI | M | 1 | M | 1 | 2 | Wandler |

| Standard | | | BDEW | |
|----------|----------------------------|-----------|-----------|-----------------------|
| Bez | Name | St Format | St Format | Anwendung / Bemerkung |
| CCI | | | | |
| 7059 | Klassentyp, Code | C an..3 | N | Nicht benutzt |
| C502 | Einzelheiten zu Maßangaben | C | N | |
| 6313 | Gemessene Dimension, Code | C an..3 | N | Nicht benutzt |
| C240 | Merkmalsbeschreibung | C | R | |
| 7037 | Merkmal, Code | M an..17 | M an..17 | Z25 Wandler |

Bemerkung:

Beispiel:

CCI+++Z25'

Bez = Objekt-Bezeichner
 Nr = Laufende Segmentnummer im Guide
 MaxWdh = Maximale Wiederholung der Segmente/Gruppen
 Zähler = Nummer der Segmente/Gruppen im Standard

St = Status
 EDIFACT: M=Muss/Mandatory, C=Conditional
 Anwendung: R=Erforderlich/Required, O=Optional,
 D=Abhängig von/Dependent, N=Nicht benutzt/Not used

Segmentlayout

| Zähler | Nr | Bez | Standard | | BDEW | | Ebene | Name |
|--------|----|-------------|----------|--------|------|--------|-------|-----------------------|
| | | | St | MaxWdh | St | MaxWdh | | |
| 1060 | | SG27 | M | 200000 | M | 200000 | 1 | Positionsteil |
| 1230 | | SG28 | C | 999 | D | 1 | 2 | Wandler |
| 1250 | 32 | CAV | C | 10 | R | 1 | 3 | Wandlertyp und Faktor |

| Standard | | | BDEW | |
|----------|-------------------------------------------------|-----------|-----------|------------------------------------------------------------------------------------------------------------------------------------------------------------------|
| Bez | Name | St Format | St Format | Anwendung / Bemerkung |
| CAV | | | | |
| C889 | Merkmalswert | M | M | |
| 7111 | Merkmalswert, Code | C an..3 | R an..3 | MBW Blockstromwandler MIW Messwandlersatz Strom MPW Kombimeschwandlersatz (Strom und Spannung) MUW Messwandlersatz Spannung |
| 1131 | Codeliste, Code | C an..17 | N | Nicht benutzt |
| 3055 | Verantwortliche Stelle für die Codepflege, Code | C an..3 | N | Nicht benutzt |
| 7110 | Merkmalswert | C an..35 | D n..35 | Wandlerfaktor |

Bemerkung:

Hinweis:

Bei Spannungswandler wird kein Wandlerfaktor angegeben, da der Wandlerfaktor bereits beim Stromwandler berücksichtigt wird.

DE7110:

Der Wert darf nicht negativ sein.

Beispiel:

CAV+MIW:::10'

Bez = Objekt-Bezeichner
 Nr = Laufende Segmentnummer im Guide
 MaxWdh = Maximale Wiederholung der Segmente/Gruppen
 Zähler = Nummer der Segmente/Gruppen im Standard

St = Status
 EDIFACT: M=Muss/Mandatory, C=Conditional
 Anwendung: R=Erforderlich/Required, O=Optional,
 D=Abhängig von/Dependent, N=Nicht benutzt/Not used

Segmentlayout

| Zähler | Nr | Bez | Standard | | BDEW | | Ebene | Name |
|--------|----|-------------|----------|--------|------|--------|-------|----------------|
| | | | St | MaxWdh | St | MaxWdh | | |
| 1060 | | SG27 | M | 200000 | M | 200000 | 1 | Positionsteil |
| 1230 | | SG28 | C | 999 | D | 1 | 2 | Mengenumwerter |
| 1240 | 33 | CCI | M | 1 | M | 1 | 2 | Mengenumwerter |

| Standard | | | BDEW | |
|----------|----------------------------|-----------|-----------|---------------------------|
| Bez | Name | St Format | St Format | Anwendung / Bemerkung |
| CCI | | | | |
| 7059 | Klassentyp, Code | C an..3 | N | Nicht benutzt |
| C502 | Einzelheiten zu Maßangaben | C | N | |
| 6313 | Gemessene Dimension, Code | C an..3 | N | Nicht benutzt |
| C240 | Merkmalsbeschreibung | C | R | |
| 7037 | Merkmal, Code | M an..17 | M an..17 | Z64 Mengenumwerter |

Bemerkung:

Beispiel:

CCI+++Z64 '

Bez = Objekt-Bezeichner
 Nr = Laufende Segmentnummer im Guide
 MaxWdh = Maximale Wiederholung der Segmente/Gruppen
 Zähler = Nummer der Segmente/Gruppen im Standard

St = Status
 EDIFACT: M=Muss/Mandatory, C=Conditional
 Anwendung: R=Erforderlich/Required, O=Optional,
 D=Abhängig von/Dependent, N=Nicht benutzt/Not used

Segmentlayout

| Zähler | Nr | Bez | Standard | | BDEW | | Ebene | Name |
|--------|----|-------------|----------|--------|------|--------|-------|-------------------|
| | | | St | MaxWdh | St | MaxWdh | | |
| 1060 | | SG27 | M | 200000 | M | 200000 | 1 | Positionsteil |
| 1230 | | SG28 | C | 999 | D | 1 | 2 | Mengenumwerter |
| 1250 | 34 | CAV | C | 10 | R | 1 | 3 | Mengenumwertertyp |

| Standard | | | BDEW | |
|----------|--------------------|-----------|-----------|-------------------------------------------------------------------------------------------------------------|
| Bez | Name | St Format | St Format | Anwendung / Bemerkung |
| CAV | | | | |
| C889 | Merkmalswert | M | M | |
| 7111 | Merkmalswert, Code | C an..3 | R an..3 | DMU Dichtemengenumwerter TMU Temperaturmengenumwerter ZMU Zustandsmengenumwerter |

Bemerkung:

Beispiel:

CAV+DMU '1

Bez = Objekt-Bezeichner
 Nr = Laufende Segmentnummer im Guide
 MaxWdh = Maximale Wiederholung der Segmente/Gruppen
 Zähler = Nummer der Segmente/Gruppen im Standard

St = Status
 EDIFACT: M=Muss/Mandatory, C=Conditional
 Anwendung: R=Erforderlich/Required, O=Optional,
 D=Abhängig von/Dependent, N=Nicht benutzt/Not used

Segmentlayout

| Zähler | Nr | Bez | Standard | | BDEW | | Ebene | Name |
|--------|----|-------------|----------|--------|------|--------|-------|---------------------------|
| | | | St | MaxWdh | St | MaxWdh | | |
| 1060 | | SG27 | M | 200000 | M | 200000 | 1 | Positionsteil |
| 1230 | | SG28 | C | 999 | D | 1 | 2 | Kommunikationseinrichtung |
| 1240 | 35 | CCI | M | 1 | M | 1 | 2 | Kommunikationseinrichtung |

| Standard | | | BDEW | |
|----------|----------------------------|-----------|-----------|--------------------------------------|
| Bez | Name | St Format | St Format | Anwendung / Bemerkung |
| CCI | | | | |
| 7059 | Klassentyp, Code | C an..3 | N | Nicht benutzt |
| C502 | Einzelheiten zu Maßangaben | C | N | |
| 6313 | Gemessene Dimension, Code | C an..3 | N | Nicht benutzt |
| C240 | Merkmalsbeschreibung | C | R | |
| 7037 | Merkmal, Code | M an..17 | M an..17 | Z26 Kommunikationseinrichtung |

Bemerkung:

Beispiel:

CCI+++Z26'

Bez = Objekt-Bezeichner
 Nr = Laufende Segmentnummer im Guide
 MaxWdh = Maximale Wiederholung der Segmente/Gruppen
 Zähler = Nummer der Segmente/Gruppen im Standard

St = Status
 EDIFACT: M=Muss/Mandatory, C=Conditional
 Anwendung: R=Erforderlich/Required, O=Optional,
 D=Abhängig von/Dependent, N=Nicht benutzt/Not used

Segmentlayout

| Zähler | Nr | Bez | Standard | | BDEW | | Ebene | Name |
|--------|----|-------------|----------|--------|------|--------|-------|---------------------------|
| | | | St | MaxWdh | St | MaxWdh | | |
| 1060 | | SG27 | M | 200000 | M | 200000 | 1 | Positionsteil |
| 1230 | | SG28 | C | 999 | D | 1 | 2 | Kommunikationseinrichtung |
| 1250 | 36 | CAV | C | 10 | R | 1 | 3 | Kommunikationseinrichtung |

| Standard | | | BDEW | | Anwendung / Bemerkung |
|----------|--------------------|-----------|------|--------|--------------------------------------------------------------------------------------------------------------------------------------------------------------------------------------------------------------------------|
| Bez | Name | St Format | St | Format | |
| CAV | | | | | |
| C889 | Merkmalswert | M | M | | |
| 7111 | Merkmalswert, Code | C an..3 | R | an..3 | GSM GSM/GPRS/UMTS-Kom.-Einr. ETH Ethernet-Kom.-Einricht. LAN/WLAN PLC PLC-Kom.-Einrichtung PST Festnetz-Kom.-Einricht. TAE DSL DSL-Kom.Einr. LTE LTE-Kom.-Einr. |

Bemerkung:

Beispiel:

CAV+GSM'

Bez = Objekt-Bezeichner
 Nr = Laufende Segmentnummer im Guide
 MaxWdh = Maximale Wiederholung der Segmente/Gruppen
 Zähler = Nummer der Segmente/Gruppen im Standard

St = Status
 EDIFACT: M=Muss/Mandatory, C=Conditional
 Anwendung: R=Erforderlich/Required, O=Optional,
 D=Abhängig von/Dependent, N=Nicht benutzt/Not used

Segmentlayout

| Zähler | Nr | Bez | Standard | | BDEW | | Ebene | Name |
|--------|----|-------------|----------|--------|------|--------|-------|------------------------------|
| | | | St | MaxWdh | St | MaxWdh | | |
| 1060 | | SG27 | M | 200000 | M | 200000 | 1 | Positionsteil |
| 1230 | | SG28 | C | 999 | D | 1 | 2 | Technische Steuereinrichtung |
| 1240 | 37 | CCI | M | 1 | M | 1 | 2 | Technische Steuereinrichtung |

| Standard | | | BDEW | |
|----------|----------------------------|-----------|-----------|-----------------------------------------|
| Bez | Name | St Format | St Format | Anwendung / Bemerkung |
| CCI | | | | |
| 7059 | Klassentyp, Code | C an..3 | N | Nicht benutzt |
| C502 | Einzelheiten zu Maßangaben | C | N | |
| 6313 | Gemessene Dimension, Code | C an..3 | N | Nicht benutzt |
| C240 | Merkmalsbeschreibung | C | R | |
| 7037 | Merkmal, Code | M an..17 | M an..17 | Z27 Technische Steuereinrichtung |

Bemerkung:

Beispiel:

CCI+++Z27'

Bez = Objekt-Bezeichner
 Nr = Laufende Segmentnummer im Guide
 MaxWdh = Maximale Wiederholung der Segmente/Gruppen
 Zähler = Nummer der Segmente/Gruppen im Standard

St = Status
 EDIFACT: M=Muss/Mandatory, C=Conditional
 Anwendung: R=Erforderlich/Required, O=Optional,
 D=Abhängig von/Dependent, N=Nicht benutzt/Not used

Segmentlayout

| Zähler | Nr | Bez | Standard | | BDEW | | Ebene | Name |
|--------|----|-------------|----------|--------|------|--------|-------|------------------------------|
| | | | St | MaxWdh | St | MaxWdh | | |
| 1060 | | SG27 | M | 200000 | M | 200000 | 1 | Positionsteil |
| 1230 | | SG28 | C | 999 | D | 1 | 2 | Technische Steuereinrichtung |
| 1250 | 38 | CAV | C | 10 | R | 1 | 3 | Technische Steuereinrichtung |

| Standard | | | BDEW | |
|----------|--------------------|-----------|-----------|-------------------------------------------------------------|
| Bez | Name | St Format | St Format | Anwendung / Bemerkung |
| CAV | | | | |
| C889 | Merkmalswert | M | M | |
| 7111 | Merkmalswert, Code | C an..3 | R an..3 | RSU Rundsteuerempfänger TSU Tarifschaltuhr |

Bemerkung:

Beispiel:

CAV+RSU'

Bez = Objekt-Bezeichner
 Nr = Laufende Segmentnummer im Guide
 MaxWdh = Maximale Wiederholung der Segmente/Gruppen
 Zähler = Nummer der Segmente/Gruppen im Standard

St = Status
 EDIFACT: M=Muss/Mandatory, C=Conditional
 Anwendung: R=Erforderlich/Required, O=Optional,
 D=Abhängig von/Dependent, N=Nicht benutzt/Not used

Segmentlayout

| Zähler | Nr | Bez | Standard | | BDEW | | Ebene | Name |
|--------|----|-------------|----------|--------|------|--------|-------|--------------------|
| | | | St | MaxWdh | St | MaxWdh | | |
| 1060 | | SG27 | M | 200000 | M | 200000 | 1 | Positionsteil |
| 1230 | | SG28 | C | 999 | D | 1 | 2 | Smartmeter-Gateway |
| 1240 | 39 | CCI | M | 1 | M | 1 | 2 | Smartmeter-Gateway |

| Standard | | | BDEW | |
|----------|----------------------------|-----------|-----------|-------------------------------|
| Bez | Name | St Format | St Format | Anwendung / Bemerkung |
| CCI | | | | |
| 7059 | Klassentyp, Code | C an..3 | N | Nicht benutzt |
| C502 | Einzelheiten zu Maßangaben | C | N | |
| 6313 | Gemessene Dimension, Code | C an..3 | N | Nicht benutzt |
| C240 | Merkmalsbeschreibung | C | R | |
| 7037 | Merkmal, Code | M an..17 | M an..17 | Z75 Smartmeter-Gateway |

Bemerkung:

Beispiel:

CCI+++Z75'

Bez = Objekt-Bezeichner
 Nr = Laufende Segmentnummer im Guide
 MaxWdh = Maximale Wiederholung der Segmente/Gruppen
 Zähler = Nummer der Segmente/Gruppen im Standard

St = Status
 EDIFACT: M=Muss/Mandatory, C=Conditional
 Anwendung: R=Erforderlich/Required, O=Optional,
 D=Abhängig von/Dependent, N=Nicht benutzt/Not used

Segmentlayout

| Zähler | Nr | Bez | Standard | | BDEW | | Ebene | Name |
|--------|----|-------------|----------|--------|------|--------|-------|---------------|
| | | | St | MaxWdh | St | MaxWdh | | |
| 1060 | | SG27 | M | 200000 | M | 200000 | 1 | Positionsteil |
| 1230 | | SG28 | C | 999 | D | 1 | 2 | Steuerbox |
| 1240 | 40 | CCI | M | 1 | M | 1 | 2 | Steuerbox |

| Standard | | | BDEW | |
|----------|----------------------------|-----------|-----------|-----------------------|
| Bez | Name | St Format | St Format | Anwendung / Bemerkung |
| CCI | | | | |
| 7059 | Klassentyp, Code | C an..3 | N | Nicht benutzt |
| C502 | Einzelheiten zu Maßangaben | C | N | |
| 6313 | Gemessene Dimension, Code | C an..3 | N | Nicht benutzt |
| C240 | Merkmalsbeschreibung | C | R | |
| 7037 | Merkmal, Code | M an..17 | M an..17 | Z76 Steuerbox |

Bemerkung:

Beispiel:

CCI+++Z76'

Bez = Objekt-Bezeichner
 Nr = Laufende Segmentnummer im Guide
 MaxWdh = Maximale Wiederholung der Segmente/Gruppen
 Zähler = Nummer der Segmente/Gruppen im Standard

St = Status
 EDIFACT: M=Muss/Mandatory, C=Conditional
 Anwendung: R=Erforderlich/Required, O=Optional,
 D=Abhängig von/Dependent, N=Nicht benutzt/Not used

Segmentlayout

| Zähler | Nr | Bez | Standard | | BDEW | | Ebene | Name |
|--------|----|-------------|----------|--------|------|--------|-------|-----------------|
| | | | St | MaxWdh | St | MaxWdh | | |
| 1060 | | SG27 | M | 200000 | M | 200000 | 1 | Positionsteil |
| 1230 | | SG28 | C | 999 | D | 1 | 2 | Befestigungsart |
| 1240 | 41 | CCI | M | 1 | M | 1 | 2 | Befestigungsart |

| Standard | | | BDEW | |
|----------|----------------------------|-----------|-----------|--------------------------------------------|
| Bez | Name | St Format | St Format | Anwendung / Bemerkung |
| CCI | | | | |
| 7059 | Klassentyp, Code | C an..3 | N | Nicht benutzt |
| C502 | Einzelheiten zu Maßangaben | C | N | |
| 6313 | Gemessene Dimension, Code | C an..3 | N | Nicht benutzt |
| C240 | Merkmalsbeschreibung | C | R | |
| 7037 | Merkmal, Code | M an..17 | M an..17 | Z28 Befestigungsart Zähleinrichtung |

Bemerkung:

Beispiel:

CCI+++Z28'

Bez = Objekt-Bezeichner
 Nr = Laufende Segmentnummer im Guide
 MaxWdh = Maximale Wiederholung der Segmente/Gruppen
 Zähler = Nummer der Segmente/Gruppen im Standard

St = Status
 EDIFACT: M=Muss/Mandatory, C=Conditional
 Anwendung: R=Erforderlich/Required, O=Optional,
 D=Abhängig von/Dependent, N=Nicht benutzt/Not used

Segmentlayout

| Zähler | Nr | Bez | Standard | | BDEW | | Ebene | Name |
|--------|----|-------------|----------|--------|------|--------|-------|-----------------|
| | | | St | MaxWdh | St | MaxWdh | | |
| 1060 | | SG27 | M | 200000 | M | 200000 | 1 | Positionsteil |
| 1230 | | SG28 | C | 999 | D | 1 | 2 | Befestigungsart |
| 1250 | 42 | CAV | C | 10 | R | 1 | 3 | Befestigungsart |

| Standard | | | BDEW | | Anwendung / Bemerkung |
|----------|--------------------|-----------|---------|--------|---------------------------------------------------------------------------------------------------------------------------------------------------------------------------------------------------------------------------------------------|
| Bez | Name | St Format | St | Format | |
| CAV | | | | | |
| C889 | Merkmalswert | M | M | | |
| 7111 | Merkmalswert, Code | C an..3 | R an..3 | | <i>bei Strom:</i> BKE Stecktechnik (Befestigungs- und Kontaktierungseinrichtung) DPA 3-Dreipunktaufhängung HUT Hutschiene <i>bei Gas:</i> Z31 Einstutzen-Zähler Z32 Zweistutzen-Zähler |

Bemerkung:

Beispiel:

CAV+DPA *

Bez = Objekt-Bezeichner
 Nr = Laufende Segmentnummer im Guide
 MaxWdh = Maximale Wiederholung der Segmente/Gruppen
 Zähler = Nummer der Segmente/Gruppen im Standard

St = Status
 EDIFACT: M=Muss/Mandatory, C=Conditional
 Anwendung: R=Erforderlich/Required, O=Optional,
 D=Abhängig von/Dependent, N=Nicht benutzt/Not used

Segmentlayout

| Zähler | Nr | Bez | Standard | | BDEW | | Ebene | Name |
|--------|----|-------------|----------|--------|------|--------|-------|-------------------|
| | | | St | MaxWdh | St | MaxWdh | | |
| 1060 | | SG27 | M | 200000 | M | 200000 | 1 | Positionsteil |
| 1230 | | SG28 | C | 999 | D | 1 | 2 | Messwerterfassung |
| 1240 | 43 | CCI | M | 1 | M | 1 | 2 | Messwerterfassung |

| Standard | | | BDEW | |
|----------|----------------------------|-----------|-----------|-----------------------------------------------------|
| Bez | Name | St Format | St Format | Anwendung / Bemerkung |
| CCI | | | | |
| 7059 | Klassentyp, Code | C an..3 | N | Nicht benutzt |
| C502 | Einzelheiten zu Maßangaben | C | N | |
| 6313 | Gemessene Dimension, Code | C an..3 | N | Nicht benutzt |
| C240 | Merkmalsbeschreibung | C | R | |
| 7037 | Merkmal, Code | M an..17 | M an..17 | E12 Messwerterfassung an der Zähleinrichtung |

Bemerkung:

In diesem Segment wird die Messwerterfassung am Meldepunkt angegeben. Im darauffolgenden CAV ist die technische Möglichkeit der Erfassung spezifiziert.

Beispiel:

CCI+++E12'

Bez = Objekt-Bezeichner
 Nr = Laufende Segmentnummer im Guide
 MaxWdh = Maximale Wiederholung der Segmente/Gruppen
 Zähler = Nummer der Segmente/Gruppen im Standard

St = Status
 EDIFACT: M=Muss/Mandatory, C=Conditional
 Anwendung: R=Erforderlich/Required, O=Optional,
 D=Abhängig von/Dependent, N=Nicht benutzt/Not used

Segmentlayout

| Zähler | Nr | Bez | Standard | | BDEW | | Ebene | Name |
|--------|----|-------------|----------|--------|------|--------|-------|-------------------|
| | | | St | MaxWdh | St | MaxWdh | | |
| 1060 | | SG27 | M | 200000 | M | 200000 | 1 | Positionsteil |
| 1230 | | SG28 | C | 999 | D | 1 | 2 | Messwerterfassung |
| 1250 | 44 | CAV | C | 10 | R | 1 | 3 | Messwerterfassung |

| Standard | | | BDEW | |
|----------|--------------------|-----------|-----------|---------------------------------------------------------------------------|
| Bez | Name | St Format | St Format | Anwendung / Bemerkung |
| CAV | | | | |
| C889 | Merkmalswert | M | M | |
| 7111 | Merkmalswert, Code | C an..3 | R an..3 | AMR fernauslesbare Zähler MMR manuell ausgelesene Zähler |

Bemerkung:

Dieses Segment dient zur genaueren Wertspezifizierung des Merkmals im vorangegangenen CCI Segment, also der Konstante.

Beispiel:

CAV+AMR '1

Bez = Objekt-Bezeichner
 Nr = Laufende Segmentnummer im Guide
 MaxWdh = Maximale Wiederholung der Segmente/Gruppen
 Zähler = Nummer der Segmente/Gruppen im Standard

St = Status
 EDIFACT: M=Muss/Mandatory, C=Conditional
 Anwendung: R=Erforderlich/Required, O=Optional,
 D=Abhängig von/Dependent, N=Nicht benutzt/Not used

Segmentlayout

| Zähler | Nr | Bez | Standard | | BDEW | | Ebene | Name |
|--------|----|-------------|----------|--------|------|--------|-------|-------------------------|
| | | | St | MaxWdh | St | MaxWdh | | |
| 1060 | | SG27 | M | 200000 | M | 200000 | 1 | Positionsteil |
| 1270 | | SG29 | C | 100 | D | 1 | 2 | Geldbetrag zur Position |
| 1280 | 45 | MOA | M | 1 | M | 1 | 2 | Geldbetrag |

| Standard | | | BDEW | |
|----------|-----------------------|-----------|-----------|----------------------------------------|
| Bez | Name | St Format | St Format | Anwendung / Bemerkung |
| MOA | | | | |
| C516 | Geldbetrag | M | M | |
| 5025 | Geldbetrag, Qualifier | M an..3 | M an..3 | 203 Positionsbetrag (ohne USt.) |
| 5004 | Geldbetrag | C n..35 | R n..35 | |

Bemerkung:

Beispiel:

MOA+203:9'

Bez = Objekt-Bezeichner
 Nr = Laufende Segmentnummer im Guide
 MaxWdh = Maximale Wiederholung der Segmente/Gruppen
 Zähler = Nummer der Segmente/Gruppen im Standard

St = Status
 EDIFACT: M=Muss/Mandatory, C=Conditional
 Anwendung: R=Erforderlich/Required, O=Optional,
 D=Abhängig von/Dependent, N=Nicht benutzt/Not used

Segmentlayout

| Zähler | Nr | Bez | Standard | | BDEW | | Ebene | Name |
|--------|----|-------------|----------|--------|------|--------|-------|--------------------------|
| | | | St | MaxWdh | St | MaxWdh | | |
| 1060 | | SG27 | M | 200000 | M | 200000 | 1 | Positionsteil |
| 1360 | | SG31 | C | 99 | D | 1 | 2 | Preisangabe zur Position |
| 1370 | 46 | PRI | M | 1 | M | 1 | 2 | Preisangaben |

| Standard | | | BDEW | | Anwendung / Bemerkung |
|----------|------------------|-----------|-----------|--|-----------------------------|
| Bez | Name | St Format | St Format | | |
| PRI | | | | | |
| C509 | Preisinformation | C | R | | |
| 5125 | Preis, Qualifier | M an..3 | M an..3 | | CAL Berechnungspreis |
| 5118 | Preis, Betrag | C n..15 | R n..15 | | |

Bemerkung:

Dieses Segment wird benutzt, um Preisangaben für die aktuelle Position anzugeben.

Es handelt sich um einen Nettopreis ohne USt.-Anteil.

Bei Nutzungsüberlassung sind die Preise immer pro Jahr angegeben.

Beispiel:

PRI+CAL: 5'

Bez = Objekt-Bezeichner
 Nr = Laufende Segmentnummer im Guide
 MaxWdh = Maximale Wiederholung der Segmente/Gruppen
 Zähler = Nummer der Segmente/Gruppen im Standard

St = Status
 EDIFACT: M=Muss/Mandatory, C=Conditional
 Anwendung: R=Erforderlich/Required, O=Optional,
 D=Abhängig von/Dependent, N=Nicht benutzt/Not used

Segmentlayout

| Zähler | Nr | Bez | Standard | | BDEW | | Ebene | Name |
|--------|----|-------------|----------|--------|------|--------|-------|---------------|
| | | | St | MaxWdh | St | MaxWdh | | |
| 1060 | | SG27 | M | 200000 | M | 200000 | 1 | Positionsteil |
| 1420 | | SG32 | C | 9999 | D | 9999 | 2 | Gerätenummer |
| 1430 | 47 | RFF | M | 1 | M | 1 | 2 | Gerätenummer |

| Standard | | | BDEW | |
|----------|--------------------------|-----------|-----------|-------------------------|
| Bez | Name | St Format | St Format | Anwendung / Bemerkung |
| RFF | | | | |
| C506 | Referenz | M | M | |
| 1153 | Referenz, Qualifier | M an..3 | M an..3 | Z09 Gerätenummer |
| 1154 | Referenz, Identifikation | C an..70 | R an..70 | Gerätenummer |

Bemerkung:

Dieses Segment dient zur Angabe von Referenzen, die sich auf den Meldepunkt (LOC-Segment) beziehen, hier ist dies die Gerätenummer am Meldepunkt.

Hier können die ID des oder der Geräte angegeben werden.

Beispiel:

RFF+Z09:8465929523'

Das betroffene Gerät an dem Meldepunkt hat die Nummer 8465929523.

Bez = Objekt-Bezeichner
 Nr = Laufende Segmentnummer im Guide
 MaxWdh = Maximale Wiederholung der Segmente/Gruppen
 Zähler = Nummer der Segmente/Gruppen im Standard

St = Status
 EDIFACT: M=Muss/Mandatory, C=Conditional
 Anwendung: R=Erforderlich/Required, O=Optional,
 D=Abhängig von/Dependent, N=Nicht benutzt/Not used

Segmentlayout

| Zähler | Nr | Bez | Standard | | BDEW | | Ebene | Name |
|--------|----|-------------|----------|--------|------|--------|-------|--------------------------------------------|
| | | | St | MaxWdh | St | MaxWdh | | |
| 1060 | | SG27 | M | 200000 | M | 200000 | 1 | Positionsteil |
| 1420 | | SG32 | C | 9999 | D | 9999 | 2 | Referenz auf ID weiterer Marktlifikationen |
| 1430 | 48 | RFF | M | 1 | M | 1 | 2 | Referenz auf ID weiterer Marktlifikationen |

| Standard | | | BDEW | |
|----------|--------------------------|-----------|-----------|--------------------------|
| Bez | Name | St Format | St Format | Anwendung / Bemerkung |
| RFF | | | | |
| C506 | Referenz | M | M | |
| 1153 | Referenz, Qualifier | M an..3 | M an..3 | AVE Meldepunkt |
| 1154 | Referenz, Identifikation | C an..70 | R an..70 | ID einer Marktlifikation |

Bemerkung:**Beispiel:**

RFF+AVE:57685676748'

Bez = Objekt-Bezeichner
 Nr = Laufende Segmentnummer im Guide
 MaxWdh = Maximale Wiederholung der Segmente/Gruppen
 Zähler = Nummer der Segmente/Gruppen im Standard

St = Status
 EDIFACT: M=Muss/Mandatory, C=Conditional
 Anwendung: R=Erforderlich/Required, O=Optional,
 D=Abhängig von/Dependent, N=Nicht benutzt/Not used

Segmentlayout

| Zähler | Nr | Bez | Standard | | BDEW | | Ebene | Name |
|--------|----|-------------|----------|--------|------|--------|-------|--------------------------------------------------|
| | | | St | MaxWdh | St | MaxWdh | | |
| 1060 | | SG27 | M | 200000 | M | 200000 | 1 | Positionsteil |
| 1420 | | SG32 | C | 9999 | D | 9999 | 2 | Referenz auf veröffentlichte Preisliste |
| 1430 | 49 | RFF | M | 1 | M | 1 | 2 | Referenz auf einen veröffentlichten Preiskatalog |

| Standard | | | BDEW | |
|----------|--------------------------|-----------|-----------|--------------------------------------|
| Bez | Name | St Format | St Format | Anwendung / Bemerkung |
| RFF | | | | |
| C506 | Referenz | M | M | |
| 1153 | Referenz, Qualifier | M an..3 | M an..3 | APF Verweis auf Katalognummer |
| 1154 | Referenz, Identifikation | C an..70 | R an..70 | |
| 1156 | Zeilennummer | C an..6 | R an..6 | |
| 1056 | Versionsnummer | C an..9 | R an..9 | |

Bemerkung:**Beispiel:**

RFF+APF:X:X:X'

Bez = Objekt-Bezeichner
 Nr = Laufende Segmentnummer im Guide
 MaxWdh = Maximale Wiederholung der Segmente/Gruppen
 Zähler = Nummer der Segmente/Gruppen im Standard

St = Status
 EDIFACT: M=Muss/Mandatory, C=Conditional
 Anwendung: R=Erforderlich/Required, O=Optional,
 D=Abhängig von/Dependent, N=Nicht benutzt/Not used

Segmentlayout

| Zähler | Nr | Bez | Standard | | BDEW | | Ebene | Name |
|--------|----------------------------|------------|----------|--------|------|--------|-------------------------------------------------|-----------------------------------|
| | | | St | MaxWdh | St | MaxWdh | | |
| 2270 | 50 | UNS | M | 1 | M | 1 | 0 | Abschnitts-Kontrollsegment |
| | | | Standard | | BDEW | | | |
| Bez | Name | | St | Format | St | Format | Anwendung / Bemerkung | |
| UNS | | | | | | | | |
| 0081 | Abschnittskennung, codiert | | M | a1 | M | a1 | S Trennung von Positions- und Summenteil | |

Bemerkung:

Dieses Segment dient der Trennung von Positions- und Summenteil einer Nachricht.

Beispiel:

UNS+S'

Bez = Objekt-Bezeichner
 Nr = Laufende Segmentnummer im Guide
 MaxWdh = Maximale Wiederholung der Segmente/Gruppen
 Zähler = Nummer der Segmente/Gruppen im Standard

St = Status
 EDIFACT: M=Muss/Mandatory, C=Conditional
 Anwendung: R=Erforderlich/Required, O=Optional,
 D=Abhängig von/Dependent, N=Nicht benutzt/Not used

Segmentlayout

| | | Standard | | BDEW | | | | | |
|--------|-----------------------|----------|----------|--------|------|--------|------------------------------|----------------------|--|
| Zähler | Nr | Bez | St | MaxWdh | St | MaxWdh | Ebene | Name | |
| 2280 | 51 | MOA | C | 15 | D | 1 | 1 | Summenbetrag (netto) | |
| | | | Standard | | BDEW | | | | |
| Bez | Name | | St | Format | St | Format | Anwendung / Bemerkung | | |
| MOA | | | | | | | | | |
| C516 | Geldbetrag | | M | | M | | | | |
| 5025 | Geldbetrag, Qualifier | | M | an..3 | M | an..3 | 97 Gesamtbetrag des Angebots | | |
| 5004 | Geldbetrag | | C | n..35 | R | n..35 | | | |

Bemerkung:

Beispiel:

MOA+97:2121'

Bez = Objekt-Bezeichner
 Nr = Laufende Segmentnummer im Guide
 MaxWdh = Maximale Wiederholung der Segmente/Gruppen
 Zähler = Nummer der Segmente/Gruppen im Standard

St = Status
 EDIFACT: M=Muss/Mandatory, C=Conditional
 Anwendung: R=Erforderlich/Required, O=Optional,
 D=Abhängig von/Dependent, N=Nicht benutzt/Not used

Segmentlayout

| | | Standard | | BDEW | | | | |
|----------|----------------------------------------|----------|----|--------|------|--------|---------------------------------------------------------------------|-------------------------|
| Zähler | Nr | Bez | St | MaxWdh | St | MaxWdh | Ebene | Name |
| 2340 | 52 | UNT | M | 1 | M | 1 | 0 | Nachrichten-Endesegment |
| Standard | | | | | BDEW | | | |
| Bez | Name | | St | Format | St | Format | Anwendung / Bemerkung | |
| UNT | | | | | | | | |
| 0074 | Anzahl der Segmente in einer Nachricht | | M | n..6 | M | n..6 | Hier wird die Gesamtzahl der Segmente einer Nachricht angegeben. | |
| 0062 | Nachrichten-Referenznummer | | M | an..14 | M | an..14 | Die Referenznummer aus dem UNH-Segment muss hier wiederholt werden. | |

Bemerkung:

Das UNT-Segment ist ein Muss-Segment in UN/EDIFACT. Es muss immer das letzte Segment in einer Nachricht sein.

Beispiel:

UNT+49+X'

Bez = Objekt-Bezeichner
 Nr = Laufende Segmentnummer im Guide
 MaxWdh = Maximale Wiederholung der Segmente/Gruppen
 Zähler = Nummer der Segmente/Gruppen im Standard

St = Status
 EDIFACT: M=Muss/Mandatory, C=Conditional
 Anwendung: R=Erforderlich/Required, O=Optional,
 D=Abhängig von/Dependent, N=Nicht benutzt/Not used

Änderungshistorie

| Änd-ID | Ort | Änderungen | | Grund der Anpassung | Status |
|--------|-------------------------------------------|-----------------------------------------------------------------------------------------------------------------------------------------------------------------------------------------------------------------------------------------------------------------|---------------------------------------------------------------------------------------------------------------------|------------------------------------------------------------------------------------------------------------------------------------------------------------------------------------------------------------------------------------------------------|--------------------------------------|
| | | Bisher | Neu | | |
| 10000 | Gesamtes Dokument | Nachrichtenversion 1.1 Publikationsdatum: 01.04.2017 | Nachrichtenversion 1.1a Publikationsdatum: 01.02.2019 | Version aktualisiert. Zusätzlich wurden im gesamten Dokument Schreibfehler, Layout, Beispiele etc. geändert, die keinen Einfluss auf die inhaltliche Aussage haben. | liegt dem Markt zur Konsultation vor |
| 19030 | MP-ID Absender SG11, NAD C082, DE3055 | 9 GS1 293 DE, BDEW (Bundesverband der Energie- und Wasserwirtschaft e.V.) 305 ETSO (European Transmission System Operator) 321 EASEE-gas (European Association for the Streamlining of Energy Exchange for Gas) 332 DE, DVGW Service & Consult GmbH | 9 GS1 293 DE, BDEW (Bundesverband der Energie- und Wasserwirtschaft e.V.) 332 DE, DVGW Service & Consult GmbH | Die bisherige Angabe der erlaubten MP-ID für die Sparte Gas muss korrigiert werden: Wegfall des EIC-Code, da dieser nicht marktrollenspezifisch ist. Wegfall des Edig@s-Code, da dieser in der Marktkommunikation keine Anwendung mehr findet. | liegt dem Markt zur Konsultation vor |
| 19031 | MP-ID Empfänger SG11, NAD C082, DE3055 | 9 GS1 293 DE, BDEW (Bundesverband der Energie- und Wasserwirtschaft e.V.) 305 ETSO (European Transmission System Operator) 321 EASEE-gas (European Association for the Streamlining of Energy Exchange for Gas) 332 DE, DVGW Service & Consult GmbH | 9 GS1 293 DE, BDEW (Bundesverband der Energie- und Wasserwirtschaft e.V.) 332 DE, DVGW Service & Consult GmbH | Die bisherige Angabe der erlaubten MP-ID für die Sparte Gas muss korrigiert werden: Wegfall des EIC-Code, da dieser nicht marktrollenspezifisch ist. Wegfall des Edig@s-Code, da dieser in der Marktkommunikation keine Anwendung mehr findet. | liegt dem Markt zur Konsultation vor |