

Nachrichtenbeschreibung

EDI@Energy ORDERS

auf Basis

ORDERS
Bestellung

UN D.09B S3

Version: 1.1c
Herausgabedatum: 01.10.2013
Autor: BDEW

| | |
|--------------------------|----|
| Nachrichtenstruktur..... | 2 |
| Diagramm | 4 |
| Segmentlayout..... | 6 |
| Änderungshistorie | 46 |

Nachrichtenstruktur

| Zähler | Nr | Bez | St | / BDEW | MaxWdh | / BDEW | Ebene | Inhalt |
|--------|----|------|----|-----------|--------|--------|-------|---|
| 0010 | 1 | UNH | M | M | 1 | 1 | 0 | Nachrichten-Kopfsegment |
| 0020 | 2 | BGM | M | M | 1 | 1 | 0 | Beginn der Nachricht |
| 0030 | 3 | DTM | M | M | 35 | 1 | 1 | Nachrichtendatum |
| 0030 | 4 | DTM | M | D | 35 | 1 | 1 | Ausführungsdatum |
| 0030 | 5 | DTM | M | D | 35 | 1 | 1 | verschobener Abmeldetermin |
| 0030 | 6 | DTM | M | D | 35 | 1 | 1 | Betrachtungszeitintervall |
| 0060 | 7 | IMD | C | D | 999 | 1 | 1 | Abonnement |
| 0060 | 8 | IMD | C | D | 999 | 1 | 1 | Produkt-/Leistungsbeschreibung |
| 0060 | 9 | IMD | C | D | 999 | 1 | 1 | Lieferrichtung |
| 0090 | | SG1 | C | D | 9999 | 1 | 1 | Referenzangaben |
| 0100 | 10 | RFF | M | M | 1 | 1 | 1 | Referenz |
| 0110 | 11 | DTM | C | R | 5 | 1 | 2 | Referenzdatum |
| 0120 | | SG2 | C | R | 99 | 1 | 1 | Sender-ID |
| 0130 | 12 | NAD | M | M | 1 | 1 | 1 | MP-ID Sender |
| 0220 | | SG5 | C | D | 5 | 1 | 2 | Kontaktinformationen |
| 0230 | 13 | CTA | M | M | 1 | 1 | 2 | Ansprechpartner |
| 0240 | 14 | COM | C | R | 5 | 5 | 3 | Kommunikationsverbindung |
| 0120 | | SG2 | C | R | 99 | 1 | 1 | Empfänger-ID |
| 0130 | 15 | NAD | M | M | 1 | 1 | 1 | MP-ID Empfänger |
| 0140 | 16 | LOC | C | D | 99 | 1 | 2 | Bilanzierungsgebiet |
| 0120 | | SG2 | C | D | 99 | 1 | 1 | Lieferanschrift |
| 0130 | 17 | NAD | M | M | 1 | 1 | 1 | Lieferanschrift |
| 0140 | 18 | LOC | C | D | 99 | 1 | 2 | Zählpunktbezeichnung |
| 0120 | | SG2 | C | D | 99 | 1 | 1 | Lokation der Messstelle |
| 0130 | 19 | NAD | M | M | 1 | 1 | 1 | Name und Anschrift |
| 0120 | | SG2 | C | D | 99 | 1 | 1 | Letztverbraucher/Kunde |
| 0130 | 20 | NAD | M | M | 1 | 1 | 1 | Name und Anschrift |
| 0160 | | SG3 | C | D | 99 | 1 | 2 | RFF |
| 0170 | 21 | RFF | M | M | 1 | 1 | 2 | Referenzangaben |
| 0290 | | SG7 | C | D | 5 | 1 | 1 | CUX |
| 0300 | 22 | CUX | M | M | 1 | 1 | 1 | Währungsangaben |
| 1100 | | SG29 | C | D | 200000 | 200000 | 1 | Positionsteil |
| 1110 | 23 | LIN | M | M | 1 | 1 | 1 | Positionsdaten |
| 1120 | 24 | PIA | C | D | 25 | 25 | 2 | OBIS-Kennzahl |
| 1130 | 25 | IMD | C | D | 99 | 1 | 2 | Ableseung des Zählers |
| 1150 | 26 | QTY | C | D | 99 | 1 | 2 | Menge |
| 1180 | 27 | DTM | C | D | 35 | 2 | 2 | Sollablesetermin / Zeitangabe für Messwertanfrage |
| 1190 | 28 | MOA | C | D | 10 | 1 | 2 | Positionsnettobetrag |
| 1270 | 29 | FTX | C | O | 99 | 99 | 2 | Allgemeine Information (Feld für allgemeine Hinweise) |
| 1280 | | SG30 | C | D | 999 | 1 | 2 | Ablesegrund |
| 1290 | 30 | CCI | M | M | 1 | 1 | 2 | Merkmal/Klassenidentifikation |
| 1280 | | SG30 | C | D | 999 | 1 | 2 | Profilgruppe |

Bez = Segment-/Gruppen-Bezeichner
 Zähler = Nummer der Segmente/Gruppen im Standard
 Nr = Laufende Segmentnummer im Guide
 MaxWdh = Maximale Wiederholung der Segmente/Gruppen

St = Status
 EDIFACT: M=Muss/Mandatory, C=Conditional
 Anwendung: R=Erforderlich/Required, O=Optional,
 D=Abhängig von/Dependent, N=Nicht benutzt/Not used

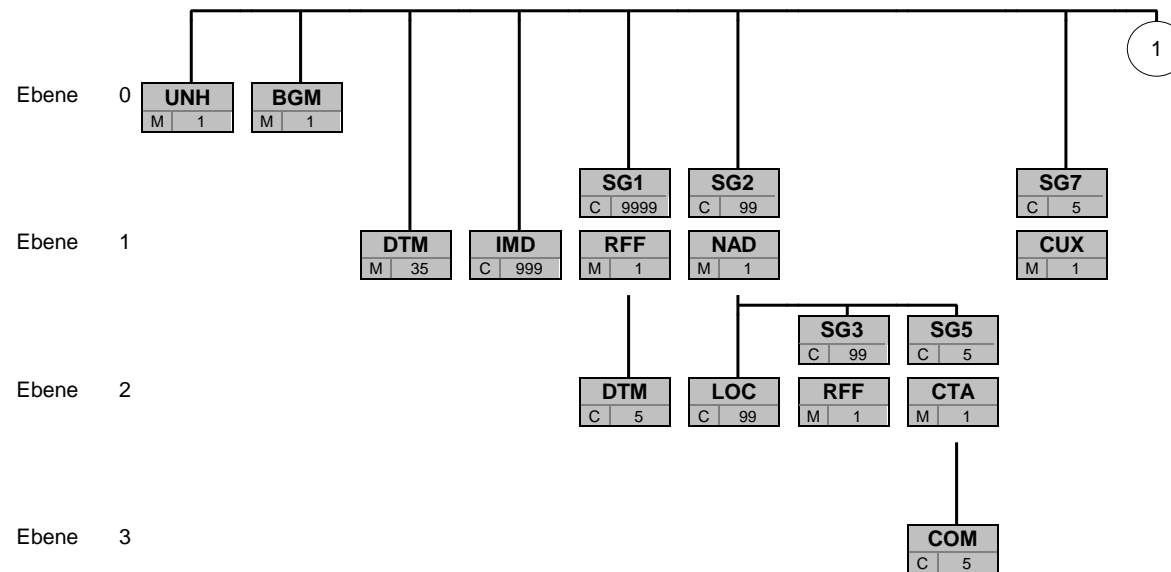
Nachrichtenstruktur

| Zähler | Nr | Bez | St | / | MaxWdh | / BDEW | Ebene | Inhalt |
|--------|---------|-------------|----|----------|--------|----------|-------|---|
| | 1290 31 | CCI | M | M | 1 | 1 | 2 | Profilgruppe |
| | 1390 | SG33 | C | D | 25 | 1 | 2 | Preis |
| | 1400 32 | PRI | M | M | 1 | 1 | 2 | Preisangaben |
| | 1450 | SG34 | C | D | 9999 | 1 | 2 | Versionsangabe der betrachteten Summenzeitreihe |
| | 1460 33 | RFF | M | M | 1 | 1 | 2 | Referenzangaben |
| | 1450 | SG34 | C | D | 9999 | 3 | 2 | Gerätenummer |
| | 1460 34 | RFF | M | M | 1 | 1 | 2 | Gerätenummer |
| | 1450 | SG34 | C | D | 9999 | 1 | 2 | Referenznummer aus dem Angebot |
| | 1460 35 | RFF | M | M | 1 | 1 | 2 | Positionsnummer aus dem Angebot |
| | 1630 | SG38 | C | D | 9999 | 1 | 2 | Zählpunkt |
| | 1640 36 | LOC | M | M | 1 | 1 | 2 | Zählpunktbezeichnung |
| | 1630 | SG38 | C | D | 9999 | 1 | 2 | Bilanzkreis für Strom |
| | 1640 37 | LOC | M | M | 1 | 1 | 2 | Bilanzkreis für Strom |
| | 2490 38 | UNS | M | M | 1 | 1 | 0 | Abschnitts-Kontrollsegment |
| | 2500 39 | MOA | C | D | 99 | 1 | 1 | Summenbetrag (netto) |
| | 2560 40 | UNT | M | M | 1 | 1 | 0 | Nachrichten-Endesegment |

Bez = Segment-/Gruppen-Bezeichner
 Zähler = Nummer der Segmente/Gruppen im Standard
 Nr = Laufende Segmentnummer im Guide
 MaxWdh = Maximale Wiederholung der Segmente/Gruppen

St = Status
 EDIFACT: M=Muss/Mandatory, C=Conditional
 Anwendung: R=Erforderlich/Required, O=Optional,
 D=Abhängig von/Dependent, N=Nicht benutzt/Not used

Diagramm



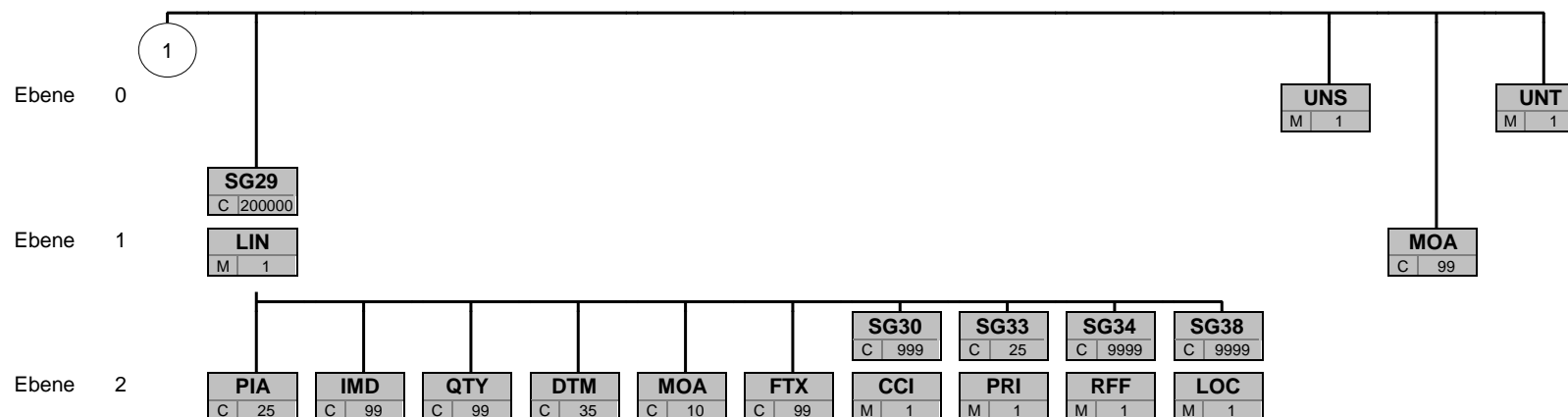
| Bez |
|-----------|
| St MaxWdh |

Bez = Segment-/Gruppen-Bezeichner

St = Durch UN/CEFACT definierter Status (M=Muss/Mandatory, C=Conditional)

MaxWdh = Durch UN/CEFACT definierte maximale Wiederholung der Segmente/Gruppen

Hinweis: Die Darstellung des hier abgebildeten
Branchingdiagramms ist implizit.



| Bez |
|-----------|
| St MaxWdh |

Bez = Segment-/Gruppen-Bezeichner

St = Durch UN/CEFACT definierter Status (M=Muss/Mandatory, C=Conditional)

MaxWdh = Durch UN/CEFACT definierte maximale Wiederholung der Segmente/Gruppen

 Hinweis: Die Darstellung des hier abgebildeten
 Branchingdiagramms ist implizit.

Segmentlayout

| Zähler | Nr | Bez | Standard | | BDEW | | Ebene | Name |
|----------|---|------------|----------|--------|--------|---|-------|-------------------------|
| | | | St | MaxWdh | St | MaxWdh | | |
| 0010 | 1 | UNH | M | 1 | M | 1 | 0 | Nachrichten-Kopfsegment |
| Standard | | | BDEW | | | | | |
| Bez | Name | St | Format | St | Format | Anwendung / Bemerkung | | |
| UNH | | | | | | | | |
| 0062 | Nachrichten-Referenznummer | M | an..14 | M | an..14 | Eindeutige Nachrichtenreferenz des Absenders. Laufende Nummer der Nachrichten im Datenaustausch. Identisch mit DE 0062 im UNT, i. d. R. vom sendenden Konverter vergeben. | | |
| S009 | Nachrichten-Kennung | M | | M | | | | |
| 0065 | Nachrichtentyp-Kennung | M | an..6 | M | an..6 | ORDERS Bestellung | | |
| 0052 | Versionsnummer des Nachrichtentyps | M | an..3 | M | an..3 | D Entwurfs-Version | | |
| 0054 | Freigabenummer des Nachrichtentyps | M | an..3 | M | an..3 | 09B Ausgabe 2009 - B | | |
| 0051 | Verwaltende Organisation | M | an..2 | M | an..2 | UN UN/CEFACT | | |
| 0057 | Anwendungscode der zuständigen Organisation | C | an..6 | R | an..6 | 1.1c Versionsnummer der zugrundeliegenden BDEW-Nachrichtenbeschreibung | | |

Bemerkung:

Dieses Segment dient dazu, eine Nachricht zu eröffnen, zu identifizieren und zu spezifizieren.

Beispiel:

UNH+1+ORDERS:D:09B:UN:1.1c'

Bez = Objekt-Bezeichner

Nr = Laufende Segmentnummer im Guide

MaxWdh = Maximale Wiederholung der Segmente/Gruppen

Zähler = Nummer der Segmente/Gruppen im Standard

St = Status

EDIFACT: M=Muss/Mandatory, C=Conditional

Anwendung: R=Erforderlich/Required, O=Optional,

D=Abhängig von/Dependent, N=Nicht benutzt/Not used

Segmentlayout

| | | Standard | | BDEW | | | | |
|----------|---|----------|----|--------|--------|--------|--|-----------------------|
| Zähler | Nr | Bez | St | MaxWdh | St | MaxWdh | Ebene | Name |
| 0020 | 2 | BGM | M | 1 | M | 1 | 0 | Beginn der Nachricht |
| Standard | | | | | BDEW | | | |
| Bez | | Name | | St | Format | St | Format | Anwendung / Bemerkung |
| BGM | | | | | | | | |
| C002 | Dokumenten-/ Nachrichtenname | | C | | R | | | |
| 1001 | Dokumentenname, Code | | C | an..3 | R | an..3 | 7 Prozessdatenbericht E40 Bilanzkreiszuordnungsliste Z05 Clearingliste Z10 Geräteübernahme Z11 Weiterverpflichtung Messstellenbetrieb Z12 Messstellenänderung Z14 Stammdaten am Zählpunkt Z19 normiertes Profil/Profilschar | |
| C106 | Dokumenten-/Nachrichten- Identifikation | | C | | R | | | |
| 1004 | Dokumentennummer | | C | an..70 | R | an..35 | EDI-Nachrichtennummer, vergeben vom Absender des Dokuments. Die Dokumentennummer stellt die Auftragsnummer dar, die in den entsprechenden Antworten anzugeben ist. | |

Bemerkung:

Dieses Segment dient dazu, Typ und Funktion einer Nachricht anzuzeigen und die Identifikationsnummer zu übermitteln.

DE1001: Darin ist die Kategorie der gesamten Nachricht festgelegt.

Beispiel:

BGM+E40+MKIDI5422'

Dieses Beispiel identifiziert das Dokument als die Anforderung einer Bilanzkreiszuordnungsliste durch die Verwendung des Codewertes E40. Das Dokument hat die Belegnummer MKIDI5422.

Bez = Objekt-Bezeichner
 Nr = Laufende Segmentnummer im Guide
 MaxWdh = Maximale Wiederholung der Segmente/Gruppen
 Zähler = Nummer der Segmente/Gruppen im Standard

St = Status
 EDIFACT: M=Muss/Mandatory, C=Conditional
 Anwendung: R=Erforderlich/Required, O=Optional,
 D=Abhängig von/Dependent, N=Nicht benutzt/Not used

Segmentlayout

| Zähler | Nr | Bez | Standard | | BDEW | | Ebene | Name |
|--------|--|------------|----------|--------|------|--------|---|------------------|
| | | | St | MaxWdh | St | MaxWdh | | |
| 0030 | 3 | DTM | M | 35 | M | 1 | 1 | Nachrichtendatum |
| | | | Standard | | BDEW | | | |
| Bez | Name | | St | Format | St | Format | Anwendung / Bemerkung | |
| DTM | | | | | | | | |
| C507 | Datum/Uhrzeit/Zeitspanne | | M | | M | | | |
| 2005 | Datums- oder Uhrzeits- oder Zeitspannen-Funktion, Qualifier | | M | an..3 | M | an..3 | 137 Dokumenten-/Nachrichtendatum/-zeit | |
| 2380 | Datum oder Uhrzeit oder Zeitspanne, Wert | | C | an..35 | R | an..35 | | |
| 2379 | Datums- oder Uhrzeit- oder Zeitspannen-Format, Code | | C | an..3 | R | an..3 | 203 CCYYMMDDHHMM | |

Bemerkung:

Dieses Segment wird zur Angabe des Nachrichtendatums verwendet.

Hinweis:

DE 2005: Das Nachrichtendatum muss angegeben werden.

Beispiel:

DTM+137:199904081315:203'

In diesem Beispiel ist das Nachrichtendatum der 8. April 1999, 13:15h.

Bez = Objekt-Bezeichner
 Nr = Laufende Segmentnummer im Guide
 MaxWdh = Maximale Wiederholung der Segmente/Gruppen
 Zähler = Nummer der Segmente/Gruppen im Standard

St = Status
 EDIFACT: M=Muss/Mandatory, C=Conditional
 Anwendung: R=Erforderlich/Required, O=Optional,
 D=Abhängig von/Dependent, N=Nicht benutzt/Not used

Segmentlayout

| Zähler | Nr | Bez | Standard | | BDEW | | Ebene | Name |
|--------|--|------------|----------|--------|------|--------|-----------------------------------|------------------|
| | | | St | MaxWdh | St | MaxWdh | | |
| 0030 | 4 | DTM | M | 35 | D | 1 | 1 | Ausführungsdatum |
| | | | Standard | | BDEW | | | |
| Bez | Name | | St | Format | St | Format | Anwendung / Bemerkung | |
| DTM | | | | | | | | |
| C507 | Datum/Uhrzeit/Zeitspanne | | M | | M | | | |
| 2005 | Datums- oder Uhrzeits- oder Zeitspannen-Funktion, Qualifier | | M | an..3 | M | an..3 | 203 Ausführungsdatum/-zeit | |
| 2380 | Datum oder Uhrzeit oder Zeitspanne, Wert | | C | an..35 | R | an..35 | | |
| 2379 | Datums- oder Uhrzeit- oder Zeitspannen-Format, Code | | C | an..3 | R | an..3 | 102 CCYYMMDD | |

Bemerkung:

Dieses Segment wird zur Angabe des Ausführungsdatums verwendet.

Hinweis:

DE 2005: Das Ausführungsdatum muss bei der Geräteübernahme und bei der Messstellenänderung als Änderungstermin angegeben werden.

Beispiel:

DTM+203:20110408:102'

In diesem Beispiel ist das Ausführungsdatum der 8. April 2011.

Bez = Objekt-Bezeichner

Nr = Laufende Segmentnummer im Guide

MaxWdh = Maximale Wiederholung der Segmente/Gruppen

Zähler = Nummer der Segmente/Gruppen im Standard

St = Status

EDIFACT: M=Muss/Mandatory, C=Conditional

Anwendung: R=Erforderlich/Required, O=Optional,

D=Abhängig von/Dependent, N=Nicht benutzt/Not used

Segmentlayout

| Zähler | Nr | Bez | Standard | | BDEW | | Ebene | Name |
|--------|--|------------|----------|--------|------|--------|---------------------------------------|----------------------------|
| | | | St | MaxWdh | St | MaxWdh | | |
| 0030 | 5 | DTM | M | 35 | D | 1 | 1 | verschobener Abmeldetermin |
| | | | Standard | | BDEW | | | |
| Bez | Name | | St | Format | St | Format | Anwendung / Bemerkung | |
| DTM | | | | | | | | |
| C507 | Datum/Uhrzeit/Zeitspanne | | M | | M | | | |
| 2005 | Datums- oder Uhrzeits- oder Zeitspannen-Funktion, Qualifier | | M | an..3 | M | an..3 | Z02 Verschobener Abmeldetermin | |
| 2380 | Datum oder Uhrzeit oder Zeitspanne, Wert | | C | an..35 | R | an..35 | | |
| 2379 | Datums- oder Uhrzeit- oder Zeitspannen-Format, Code | | C | an..3 | R | an..3 | 102 CCYYMMDD | |

Bemerkung:

Beispiel:

DTM+Z02:20110408:102'

In diesem Beispiel ist der verschobene Abmeldetermin der 8. April 2011.

Bez = Objekt-Bezeichner
 Nr = Laufende Segmentnummer im Guide
 MaxWdh = Maximale Wiederholung der Segmente/Gruppen
 Zähler = Nummer der Segmente/Gruppen im Standard

St = Status
 EDIFACT: M=Muss/Mandatory, C=Conditional
 Anwendung: R=Erforderlich/Required, O=Optional,
 D=Abhängig von/Dependent, N=Nicht benutzt/Not used

Segmentlayout

| Zähler | Nr | Bez | Standard | | BDEW | | Ebene | Name |
|--------|--|------------|----------|--------|------|--------|----------------------------------|---------------------------|
| | | | St | MaxWdh | St | MaxWdh | | |
| 0030 | 6 | DTM | M | 35 | D | 1 | 1 | Betrachtungszeitintervall |
| | | | Standard | | BDEW | | | |
| Bez | Name | | St | Format | St | Format | Anwendung / Bemerkung | |
| DTM | | | | | | | | |
| C507 | Datum/Uhrzeit/Zeitspanne | | M | | M | | | |
| 2005 | Datums- oder Uhrzeits- oder Zeitspannen-Funktion, Qualifier | | M | an..3 | M | an..3 | 273 Gültigkeitszeitspanne | |
| 2380 | Datum oder Uhrzeit oder Zeitspanne, Wert | | C | an..35 | R | an..35 | | |
| 2379 | Datums- oder Uhrzeit- oder Zeitspannen-Format, Code | | C | an..3 | R | an..3 | 610 CCYYMM | |

Bemerkung:**Beispiel:**

DTM+273:201011:610'

Bez = Objekt-Bezeichner
 Nr = Laufende Segmentnummer im Guide
 MaxWdh = Maximale Wiederholung der Segmente/Gruppen
 Zähler = Nummer der Segmente/Gruppen im Standard

St = Status
 EDIFACT: M=Muss/Mandatory, C=Conditional
 Anwendung: R=Erforderlich/Required, O=Optional,
 D=Abhängig von/Dependent, N=Nicht benutzt/Not used

Segmentlayout

| | | | Standard | | BDEW | | | | |
|----------|---------------------------|------|----------|--------|--------|-----------------------|---------------|------------|--|
| Zähler | Nr | Bez | St | MaxWdh | St | MaxWdh | Ebene | Name | |
| 0060 | 7 | IMD | C | 999 | D | 1 | 1 | Abonnement | |
| Standard | | | | | BDEW | | | | |
| Bez | | Name | | St | Format | Anwendung / Bemerkung | | | |
| IMD | | | | | | | | | |
| 7077 | Beschreibungsformat, Code | | C | an..3 | N | Nicht benutzt | | | |
| C272 | Produkt/Leistung | | C | | R | | | | |
| 7081 | Produkt/Leistung, Code | | C | an..3 | R | an..3 | Abonnement | | |
| | | | | | | | Z01 Start Abo | | |
| | | | | | | | Z02 Ende Abo | | |
| | | | | | | | Z03 ohne Abo | | |

Bemerkung:

Beispiel:

IMD++Z01'

Bez = Objekt-Bezeichner
 Nr = Laufende Segmentnummer im Guide
 MaxWdh = Maximale Wiederholung der Segmente/Gruppen
 Zähler = Nummer der Segmente/Gruppen im Standard

St = Status
 EDIFACT: M=Muss/Mandatory, C=Conditional
 Anwendung: R=Erforderlich/Required, O=Optional,
 D=Abhängig von/Dependent, N=Nicht benutzt/Not used

Segmentlayout

| | | | Standard | | BDEW | | | | |
|----------|---------------------------|------|----------|--------|--------|--------|--------|--|--|
| Zähler | Nr | Bez | St | MaxWdh | St | MaxWdh | Ebene | Name | |
| 0060 | 8 | IMD | C | 999 | D | 1 | 1 | Produkt-/Leistungsbeschreibung | |
| Standard | | | | | BDEW | | | | |
| Bez | | Name | | St | Format | St | Format | Anwendung / Bemerkung | |
| IMD | | | | | | | | | |
| 7077 | Beschreibungsformat, Code | | C | an..3 | N | | | Nicht benutzt | |
| C272 | Produkt/Leistung | | C | | R | | | | |
| 7081 | Produkt/Leistung, Code | | C | an..3 | R | an..3 | | Z07 Kauf Z08 Nutzungsüberlassung Z10 Abrechnungsbrennwert und Zustandszahl Z11 Lastgangdaten Z12 Zählerstände Z13 Zukünftige Zählerstandsermittlung | |

Bemerkung:

Beispiel:

IMD++Z10 '

Bez = Objekt-Bezeichner
 Nr = Laufende Segmentnummer im Guide
 MaxWdh = Maximale Wiederholung der Segmente/Gruppen
 Zähler = Nummer der Segmente/Gruppen im Standard

St = Status
 EDIFACT: M=Muss/Mandatory, C=Conditional
 Anwendung: R=Erforderlich/Required, O=Optional,
 D=Abhängig von/Dependent, N=Nicht benutzt/Not used

Segmentlayout

| Zähler | Nr | Bez | Standard | | BDEW | | Ebene | Name |
|--------|--------------------------------------|------------|----------|--------|------|--------|--|----------------|
| | | | St | MaxWdh | St | MaxWdh | | |
| 0060 | 9 | IMD | C | 999 | D | 1 | 1 | Lieferrichtung |
| | | | Standard | | BDEW | | | |
| Bez | Name | | St | Format | St | Format | Anwendung / Bemerkung | |
| IMD | | | | | | | | |
| 7077 | Beschreibungsformat, Code | | C | an..3 | N | | Nicht benutzt | |
| C272 | Produkt/Leistung | | C | | R | | | |
| 7081 | Produkt/Leistung, Code | | C | an..3 | R | an..3 | Z14 Lieferrichtung | |
| C273 | Produkt-/Leistungsbeschreibung | | C | | R | | | |
| 7009 | Produkt-/Leistungsbeschreibung, Code | | C | an..17 | R | an..17 | Lieferstelle liefert Energie ins Netz Z06 Einspeisung Lieferstelle entnimmt Energie aus dem Netz Z07 Entnahme | |

Bemerkung:

Dieses Segment dient der Unterscheidung, ob es sich um eine Entnahme- oder Einspeisestelle handelt. Diese Ausprägung des IMD-Segments ist ausschließlich für die Kommunikation im Rahmen der GeLi Gas, GPKE und der Marktprozesse für Einspeisestellen (Strom) zu nutzen.

Beispiel:

IMD++Z14+Z06'

Bez = Objekt-Bezeichner
 Nr = Laufende Segmentnummer im Guide
 MaxWdh = Maximale Wiederholung der Segmente/Gruppen
 Zähler = Nummer der Segmente/Gruppen im Standard

St = Status
 EDIFACT: M=Muss/Mandatory, C=Conditional
 Anwendung: R=Erforderlich/Required, O=Optional,
 D=Abhängig von/Dependent, N=Nicht benutzt/Not used

Segmentlayout

| Zähler | Nr | Bez | Standard | | BDEW | | Ebene | Name |
|--------|----|------------|----------|--------|------|--------|-------|-----------------|
| | | | St | MaxWdh | St | MaxWdh | | |
| 0090 | | SG1 | C | 9999 | D | 1 | 1 | Referenzangaben |
| 0100 | 10 | RFF | M | 1 | M | 1 | 1 | Referenz |

| Standard | | | BDEW | |
|----------|--------------------------|-----------|-----------|---------------------------|
| Bez | Name | St Format | St Format | Anwendung / Bemerkung |
| RFF | | | | |
| C506 | Referenz | M | M | |
| 1153 | Referenz, Qualifier | M an..3 | M an..3 | AAG Angebotsnummer |
| 1154 | Referenz, Identifikation | C an..70 | R an..70 | Referenznummer |

Bemerkung:

Nachrichtennummer der referenzierten Nachricht.

Beispiel:

RFF+AAG:AFN9523'

Bez = Objekt-Bezeichner
 Nr = Laufende Segmentnummer im Guide
 MaxWdh = Maximale Wiederholung der Segmente/Gruppen
 Zähler = Nummer der Segmente/Gruppen im Standard

St = Status
 EDIFACT: M=Muss/Mandatory, C=Conditional
 Anwendung: R=Erforderlich/Required, O=Optional,
 D=Abhängig von/Dependent, N=Nicht benutzt/Not used

Segmentlayout

| Zähler | Nr | Bez | Standard | | BDEW | | Ebene | Name |
|--------|----|------------|----------|--------|------|--------|-------|-----------------|
| | | | St | MaxWdh | St | MaxWdh | | |
| 0090 | | SG1 | C | 9999 | D | 1 | 1 | Referenzangaben |
| 0110 | 11 | DTM | C | 5 | R | 1 | 2 | Referenzdatum |

| Standard | | | BDEW | |
|----------|---|-----------|-----------|--------------------------------|
| Bez | Name | St Format | St Format | Anwendung / Bemerkung |
| DTM | | | | |
| C507 | Datum/Uhrzeit/Zeitspanne | M | M | |
| 2005 | Datums- oder Uhrzeits- oder Zeitspannen-Funktion, Qualifier | M an..3 | M an..3 | 171 Referenzdatum/-zeit |
| 2380 | Datum oder Uhrzeit oder Zeitspanne, Wert | C an..35 | R an..35 | |
| 2379 | Datums- oder Uhrzeit- oder Zeitspannen-Format, Code | C an..3 | R an..3 | 203 CCYYMMDDHHMM |

Bemerkung:

Nachrichtendatum der referenzierten Nachricht.

Beispiel:

DTM+171:201101311215:203'

Bez = Objekt-Bezeichner
 Nr = Laufende Segmentnummer im Guide
 MaxWdh = Maximale Wiederholung der Segmente/Gruppen
 Zähler = Nummer der Segmente/Gruppen im Standard

St = Status
 EDIFACT: M=Muss/Mandatory, C=Conditional
 Anwendung: R=Erforderlich/Required, O=Optional,
 D=Abhängig von/Dependent, N=Nicht benutzt/Not used

Segmentlayout

| Zähler | Nr | Bez | Standard | | BDEW | | Ebene | Name |
|--------|----|------------|----------|--------|------|--------|-------|--------------|
| | | | St | MaxWdh | St | MaxWdh | | |
| 0120 | | SG2 | C | 99 | R | 1 | 1 | Sender-ID |
| 0130 | 12 | NAD | M | 1 | M | 1 | 1 | MP-ID Sender |

| Standard | | | BDEW | | Anwendung / Bemerkung |
|----------|---|-----------|-----------|--|---|
| Bez | Name | St Format | St Format | | |
| NAD | | | | | |
| 3035 | Beteiligter, Qualifier | M an..3 | M an..3 | | MS Dokumenten-/Nachrichtenaussteller bzw. -absender |
| C082 | Identifikation des Beteiligten | C | R | | |
| 3039 | Beteiligter, Identifikation | M an..35 | M an..35 | | MP-ID |
| 1131 | Codeliste, Code | C an..17 | N | | Nicht benutzt |
| 3055 | Verantwortliche Stelle für die Codepflege, Code | C an..3 | R an..3 | | |
| | | | | | 9 GS1 |
| | | | | | 293 DE, BDEW (Bundesverband der Energie- und Wasserwirtschaft e.V.) |
| | | | | | 305 ETSO (European Transmission System Operator) |
| | | | | | 321 EASEE-Gas (European Association for the Streamlining of Energy Exchange for Gas) |
| | | | | | 332 DE, DVGW Service & Consult GmbH |

Bemerkung:

DE 3039: Zur Identifikation der Partner wird die MP-ID angegeben.

Beispiel:

NAD+MS+9900259000002: :293'

Bez = Objekt-Bezeichner
 Nr = Laufende Segmentnummer im Guide
 MaxWdh = Maximale Wiederholung der Segmente/Gruppen
 Zähler = Nummer der Segmente/Gruppen im Standard

St = Status
 EDIFACT: M=Muss/Mandatory, C=Conditional
 Anwendung: R=Erforderlich/Required, O=Optional,
 D=Abhängig von/Dependent, N=Nicht benutzt/Not used

Segmentlayout

| Zähler | Nr | Bez | Standard | | BDEW | | Ebene | Name |
|--------|----|------------|----------|--------|------|--------|-------|----------------------|
| | | | St | MaxWdh | St | MaxWdh | | |
| 0120 | | SG2 | C | 99 | R | 1 | 1 | Sender-ID |
| 0220 | | SG5 | C | 5 | D | 1 | 2 | Kontaktinformationen |
| 0230 | 13 | CTA | M | 1 | M | 1 | 2 | Ansprechpartner |

| Standard | | | BDEW | |
|----------|-------------------------------------|-----------|-----------|-------------------------------|
| Bez | Name | St Format | St Format | Anwendung / Bemerkung |
| CTA | | | | |
| 3139 | Funktion des Ansprechpartners, Code | C an..3 | R an..3 | IC Informationskontakt |
| C056 | Kontaktangaben | C | R | |
| 3413 | Kontakt, Nummer | C an..17 | N | Nicht benutzt |
| 3412 | Kontakt | C an..256 | R an..256 | |

Bemerkung:

Dieses Segment dient der Identifikation von Ansprechpartnern innerhalb des im vorangegangenen NAD-Segment spezifizierten Unternehmens.

Beispiel:

CTA+IC+:P GETTY'

Bez = Objekt-Bezeichner
 Nr = Laufende Segmentnummer im Guide
 MaxWdh = Maximale Wiederholung der Segmente/Gruppen
 Zähler = Nummer der Segmente/Gruppen im Standard

St = Status
 EDIFACT: M=Muss/Mandatory, C=Conditional
 Anwendung: R=Erforderlich/Required, O=Optional,
 D=Abhängig von/Dependent, N=Nicht benutzt/Not used

Segmentlayout

| Zähler | Nr | Bez | Standard | | BDEW | | Ebene | Name |
|--------|----|------------|----------|--------|------|--------|-------|--------------------------|
| | | | St | MaxWdh | St | MaxWdh | | |
| 0120 | | SG2 | C | 99 | R | 1 | 1 | Sender-ID |
| 0220 | | SG5 | C | 5 | D | 1 | 2 | Kontaktinformationen |
| 0240 | 14 | COM | C | 5 | R | 5 | 3 | Kommunikationsverbindung |

| Standard | | | BDEW | |
|----------|---------------------------------------|-----------|-----------|---|
| Bez | Name | St Format | St Format | Anwendung / Bemerkung |
| COM | | | | |
| C076 | Kommunikationsverbindung | M | M | |
| 3148 | Kommunikationsadresse, Identifikation | M an..512 | M an..512 | Nummer / Adresse |
| 3155 | Art des Kommunikationsmittels, Code | M an..3 | M an..3 | EM Elektronische Post FX Telefax TE Telefon AJ weiteres Telefon AL Handy |

Bemerkung:

Zur Angabe einer Kommunikationsnummer einer Abteilung oder einer Person, die als Ansprechpartner dient.
 Ein Segment zur Angabe von Kommunikationsnummer und -typ des im vorangegangenen CTA-Segments angegebenen Sachbearbeiters oder der Abteilung.

DE3155:

Es ist jeder Qualifier maximal einmal zu verwenden.

Beispiel:

COM+003222271020:TE'

Die im vorangegangenen Segment genannte Informationsstelle hat die Telefonnummer 003222271020.

Bez = Objekt-Bezeichner
 Nr = Laufende Segmentnummer im Guide
 MaxWdh = Maximale Wiederholung der Segmente/Gruppen
 Zähler = Nummer der Segmente/Gruppen im Standard

St = Status
 EDIFACT: M=Muss/Mandatory, C=Conditional
 Anwendung: R=Erforderlich/Required, O=Optional,
 D=Abhängig von/Dependent, N=Nicht benutzt/Not used

Segmentlayout

| | | Standard | | BDEW | | | | |
|--------|----|----------|----|--------|----|--------|-------|-----------------|
| Zähler | Nr | Bez | St | MaxWdh | St | MaxWdh | Ebene | Name |
| 0120 | | SG2 | C | 99 | R | 1 | 1 | Empfänger-ID |
| 0130 | 15 | NAD | M | 1 | M | 1 | 1 | MP-ID Empfänger |

| Standard | | | BDEW | | | | |
|--|---|----|--------|----|--------|-------------------------|---------------|
| Bez | Name | St | Format | St | Format | Anwendung / Bemerkung | |
| NAD | | | | | | | |
| 3035 | Beteiligter, Qualifier | M | an..3 | M | an..3 | MR Nachrichtenempfänger | |
| C082 | Identifikation des Beteiligten | C | | R | | | |
| 3039 | Beteiligter, Identifikation | M | an..35 | M | an..35 | | |
| 1131 | Codeliste, Code | C | an..17 | N | | | MP-ID |
| 3055 | Verantwortliche Stelle für die Codepflege, Code | C | an..3 | R | an..3 | | Nicht benutzt |
| 9 GS1 | | | | | | | |
| 293 DE, BDEW (Bundesverband der Energie- und Wasserwirtschaft e.V.) | | | | | | | |
| 305 ETSO (European Transmission System Operator) | | | | | | | |
| 321 EASEE-Gas (European Association for the Streamlining of Energy Exchange for Gas) | | | | | | | |
| 332 DE, DVGW Service & Consult GmbH | | | | | | | |

Bemerkung:

DE 3039: Zur Identifikation der Partner wird die MP-ID angegeben.

Beispiel:

NAD+MR+9900259000002: : 293 '

Bez = Objekt-Bezeichner
 Nr = Laufende Segmentnummer im Guide
 MaxWdh = Maximale Wiederholung der Segmente/Gruppen
 Zähler = Nummer der Segmente/Gruppen im Standard

St = Status
 EDIFACT: M=Muss/Mandatory, C=Conditional
 Anwendung: R=Erforderlich/Required, O=Optional,
 D=Abhängig von/Dependent, N=Nicht benutzt/Not used

Segmentlayout

| Zähler | Nr | Bez | Standard | | BDEW | | Ebene | Name |
|--------|----|------------|----------|--------|------|--------|-------|---------------------|
| | | | St | MaxWdh | St | MaxWdh | | |
| 0120 | | SG2 | C | 99 | R | 1 | 1 | Empfänger-ID |
| 0140 | 16 | LOC | C | 99 | D | 1 | 2 | Bilanzierungsgebiet |

| Standard | | | BDEW | |
|----------|-----------------------|-----------|-----------|--------------------------------|
| Bez | Name | St Format | St Format | Anwendung / Bemerkung |
| LOC | | | | |
| 3227 | Ortsangabe, Qualifier | M an..3 | M an..3 | 107 Bilanzierungsgebiet |
| C517 | Ortsangabe | C | R | |
| 3225 | Ortsangabe, Nummer | C an..35 | R an..35 | Bilanzierungsgebiet |

Bemerkung:

Hinweis:

DE3225: Hier wird das Bilanzierungsgebiet als EIC-Code übertragen.

Beispiel:

LOC+107+11YR00000001234Y'

Bez = Objekt-Bezeichner

Nr = Laufende Segmentnummer im Guide

MaxWdh = Maximale Wiederholung der Segmente/Gruppen

Zähler = Nummer der Segmente/Gruppen im Standard

St = Status

EDIFACT: M=Muss/Mandatory, C=Conditional

Anwendung: R=Erforderlich/Required, O=Optional,

D=Abhängig von/Dependent, N=Nicht benutzt/Not used

Segmentlayout

| Zähler | Nr | Bez | Standard | | BDEW | | Ebene | Name |
|--------|----|------------|----------|--------|------|--------|-------|-----------------|
| | | | St | MaxWdh | St | MaxWdh | | |
| 0120 | | SG2 | C | 99 | D | 1 | 1 | Lieferanschrift |
| 0130 | 17 | NAD | M | 1 | M | 1 | 1 | Lieferanschrift |

| Standard | | | BDEW | | Anwendung / Bemerkung |
|----------|-------------------------------------|-----------|------|--------|---|
| Bez | Name | St Format | St | Format | |
| NAD | | | | | |
| 3035 | Beteiligter, Qualifier | M an..3 | M | an..3 | DP Lieferanschrift |
| C082 | Identifikation des Beteiligten | C | | N | |
| 3039 | Beteiligter, Identifikation | M an..35 | M | an..35 | |
| C058 | Name und Anschrift | C | | D | |
| 3124 | Zeile für Name und Anschrift | M an..35 | M | an..35 | Ortsteil oder Zusatzangaben |
| 3124 | Zeile für Name und Anschrift | C an..35 | D | an..35 | Ortsteil oder Zusatzangaben |
| C080 | Name des Beteiligten | C | | N | |
| 3036 | Beteiligter | M an..70 | M | an..70 | |
| C059 | Straße | C | | D | |
| 3042 | Straße und Hausnummer oder Postfach | M an..35 | M | an..35 | Gebäudenname/-nummer/-zusatz und Straßensname oder Postfach |
| 3042 | Straße und Hausnummer oder Postfach | C an..35 | D | an..35 | |
| 3042 | Straße und Hausnummer oder Postfach | C an..35 | D | an..35 | |
| 3042 | Straße und Hausnummer oder Postfach | C an..35 | D | an..35 | |
| 3164 | Ort | C an..35 | D | an..35 | Ortsname, Klartext |
| C819 | Land-Untereinheit, Einzelheiten | C | | N | |
| 3229 | Land-Untereinheit, Nummer | C an..9 | N | | Nicht benutzt |
| 3251 | Postleitzahl, Code | C an..17 | D | an..17 | Postleitzahl |
| 3207 | Ländername, Code | C an..3 | D | an..3 | ISO 3166-1 = Alpha-2-Code |

Bemerkung:

Beispiel:

NAD+DP++Ortsteil:X++Musterstrasse::123:X+Testort++12345+DE'

Bez = Objekt-Bezeichner

Nr = Laufende Segmentnummer im Guide

MaxWdh = Maximale Wiederholung der Segmente/Gruppen

Zähler = Nummer der Segmente/Gruppen im Standard

St = Status

EDIFACT: M=Muss/Mandatory, C=Conditional

Anwendung: R=Erforderlich/Required, O=Optional,

D=Abhängig von/Dependent, N=Nicht benutzt/Not used

Segmentlayout

| Zähler | Nr | Bez | Standard | | BDEW | | Ebene | Name |
|--------|----|------------|----------|--------|------|--------|-------|----------------------|
| | | | St | MaxWdh | St | MaxWdh | | |
| 0120 | | SG2 | C | 99 | D | 1 | 1 | Lieferanschrift |
| 0140 | 18 | LOC | C | 99 | D | 1 | 2 | Zählpunktbezeichnung |

| Standard | | | BDEW | |
|----------|-----------------------|-----------|-----------|-----------------------|
| Bez | Name | St Format | St Format | Anwendung / Bemerkung |
| LOC | | | | |
| 3227 | Ortsangabe, Qualifier | M an..3 | R an..3 | 172 Zählpunkt |
| C517 | Ortsangabe | C | R | |
| 3225 | Ortsangabe, Nummer | C an..35 | R an..35 | Zählpunktbezeichnung |

Bemerkung:

Beispiel:

LOC+172+DE00056266802006G56M11SN51G21M24S '

Bez = Objekt-Bezeichner
 Nr = Laufende Segmentnummer im Guide
 MaxWdh = Maximale Wiederholung der Segmente/Gruppen
 Zähler = Nummer der Segmente/Gruppen im Standard

St = Status
 EDIFACT: M=Muss/Mandatory, C=Conditional
 Anwendung: R=Erforderlich/Required, O=Optional,
 D=Abhängig von/Dependent, N=Nicht benutzt/Not used

Segmentlayout

| Zähler | Nr | Bez | Standard | | BDEW | | Ebene | Name |
|--------|----|------------|----------|--------|------|--------|-------|-------------------------|
| | | | St | MaxWdh | St | MaxWdh | | |
| 0120 | | SG2 | C | 99 | D | 1 | 1 | Lokation der Messstelle |
| 0130 | 19 | NAD | M | 1 | M | 1 | 1 | Name und Anschrift |

| Standard | | | BDEW | | Anwendung / Bemerkung |
|----------|-------------------------------------|-----------|------|----------|--|
| Bez | Name | St Format | St | Format | |
| NAD | | | | | |
| 3035 | Beteiligter, Qualifier | M an..3 | M | an..3 | Z03 Messstelle |
| C082 | Identifikation des Beteiligten | C | | N | |
| 3039 | Beteiligter, Identifikation | M an..35 | | N | Nicht benutzt |
| C058 | Name und Anschrift | C | | O | |
| 3124 | Zeile für Name und Anschrift | M an..35 | M | an..35 | Ortsteil oder Zusatzangaben |
| 3124 | Zeile für Name und Anschrift | C an..35 | | O an..35 | Ortsteil oder Zusatzangaben |
| C080 | Name des Beteiligten | C | | N | |
| 3036 | Beteiligter | M an..70 | M | an..70 | |
| C059 | Straße | C | | D | |
| 3042 | Straße und Hausnummer oder Postfach | M an..35 | M | an..35 | Gebäudenname/-nummer/-zusatz und Straßenname oder Postfach |
| 3042 | Straße und Hausnummer oder Postfach | C an..35 | | D an..35 | |
| 3042 | Straße und Hausnummer oder Postfach | C an..35 | | D an..35 | |
| 3042 | Straße und Hausnummer oder Postfach | C an..35 | | D an..35 | |
| 3164 | Ort | C an..35 | R | an..35 | Ortsname, Klartext |
| C819 | Land-Untereinheit, Einzelheiten | C | | N | |
| 3229 | Land-Untereinheit, Nummer | C an..9 | | N | Nicht benutzt |
| 3251 | Postleitzahl, Code | C an..17 | R | an..17 | Postleitzahl |
| 3207 | Ländernamen, Code | C an..3 | R | an..3 | ISO 3166-1 = Alpha-2-Code |

Bemerkung:

Beispiel:

NAD+Z03++Ortsteil:X++Musterstrasse::123:X+Testort++12345+DE'

Bez = Objekt-Bezeichner
 Nr = Laufende Segmentnummer im Guide
 MaxWdh = Maximale Wiederholung der Segmente/Gruppen
 Zähler = Nummer der Segmente/Gruppen im Standard

St = Status
 EDIFACT: M=Muss/Mandatory, C=Conditional
 Anwendung: R=Erforderlich/Required, O=Optional,
 D=Abhängig von/Dependent, N=Nicht benutzt/Not used

Segmentlayout

| Zähler | Nr | Bez | Standard | | BDEW | | Ebene | Name |
|--------|----|------------|----------|--------|------|--------|-------|------------------------|
| | | | St | MaxWdh | St | MaxWdh | | |
| 0120 | | SG2 | C | 99 | D | 1 | 1 | Letztverbraucher/Kunde |
| 0130 | 20 | NAD | M | 1 | M | 1 | 1 | Name und Anschrift |

| Standard | | | BDEW | | Anwendung / Bemerkung |
|----------|--|-----------|-----------|--|---|
| Bez | Name | St Format | St Format | | |
| NAD | | | | | |
| 3035 | Beteiligter, Qualifier | M an..3 | M an..3 | | UD Letztverbraucher/ Kunde |
| C082 | Identifikation des Beteiligten | C | N | | |
| 3039 | Beteiligter, Identifikation | M an..35 | N | | Nicht benutzt |
| C058 | Name und Anschrift | C | N | | |
| 3124 | Zeile für Name und Anschrift | M an..35 | N | | Nicht benutzt |
| C080 | Name des Beteiligten | C | D | | |
| 3036 | Beteiligter | M an..70 | M an..70 | | <i>Partnername in Klartext</i> |
| 3036 | Beteiligter | C an..70 | O an..70 | | |
| 3036 | Beteiligter | C an..70 | O an..70 | | |
| 3036 | Beteiligter | C an..70 | O an..70 | | |
| 3036 | Beteiligter | C an..70 | O an..70 | | |
| 3045 | Format für den Namen des Beteiligten, Code | C an..3 | R an..3 | | Z01 Person Z02 Firma |
| C059 | Straße | C | D | | |
| 3042 | Straße und Hausnummer oder Postfach | M an..35 | M an..35 | | <i>Gebäudenname/-nummer/-zusatz und Straßenname oder Postfach</i> |
| 3042 | Straße und Hausnummer oder Postfach | C an..35 | O an..35 | | |
| 3042 | Straße und Hausnummer oder Postfach | C an..35 | O an..35 | | |
| 3042 | Straße und Hausnummer oder Postfach | C an..35 | O an..35 | | |
| 3164 | Ort | C an..35 | D an..35 | | <i>Ortsname, Klartext</i> |
| C819 | Land-Untereinheit, Einzelheiten | C | N | | |
| 3229 | Land-Untereinheit, Nummer | C an..9 | N | | Nicht benutzt |
| 3251 | Postleitzahl, Code | C an..17 | D an..17 | | <i>Postleitzahl</i> |
| 3207 | Ländernamen, Code | C an..3 | D an..3 | | <i>ISO 3166-1 = Alpha-2-Code</i> |

Bemerkung:

Beispiel:

NAD+UD++Mustermann::Karl::Dr.:Z01+Musterstrasse::123:X+Testort++12345+DE'

Bez = Objekt-Bezeichner
 Nr = Laufende Segmentnummer im Guide
 MaxWdh = Maximale Wiederholung der Segmente/Gruppen
 Zähler = Nummer der Segmente/Gruppen im Standard

St = Status
 EDIFACT: M=Muss/Mandatory, C=Conditional
 Anwendung: R=Erforderlich/Required, O=Optional,
 D=Abhängig von/Dependent, N=Nicht benutzt/Not used

Segmentlayout

| Zähler | Nr | Bez | Standard | | BDEW | | Ebene | Name |
|--------|----|------------|----------|--------|------|--------|-------|------------------------|
| | | | St | MaxWdh | St | MaxWdh | | |
| 0120 | | SG2 | C | 99 | D | 1 | 1 | Letztverbraucher/Kunde |
| 0160 | | SG3 | C | 99 | D | 1 | 2 | RFF |
| 0170 | 21 | RFF | M | 1 | M | 1 | 2 | Referenzangaben |

| Standard | | | BDEW | |
|----------|--------------------------|-----------|-----------|--|
| Bez | Name | St Format | St Format | Anwendung / Bemerkung |
| RFF | | | | |
| C506 | Referenz | M | M | |
| 1153 | Referenz, Qualifier | M an..3 | M an..3 | AVC Kundennummer beim Lieferanten |
| 1154 | Referenz, Identifikation | C an..70 | R an..70 | <i>Kundennummer beim Lieferanten</i> |

Bemerkung:

Dieses Segment dient zur Angabe von Referenzen, die sich auf das vorangegangene NAD-Segment beziehen, hier die Nummer des Kunden beim Lieferanten.

Beispiel:

RFF+AVC:KD_NB_09881'

Bez = Objekt-Bezeichner
 Nr = Laufende Segmentnummer im Guide
 MaxWdh = Maximale Wiederholung der Segmente/Gruppen
 Zähler = Nummer der Segmente/Gruppen im Standard

St = Status
 EDIFACT: M=Muss/Mandatory, C=Conditional
 Anwendung: R=Erforderlich/Required, O=Optional,
 D=Abhängig von/Dependent, N=Nicht benutzt/Not used

Segmentlayout

| Zähler | Nr | Bez | Standard | | BDEW | | Ebene | Name |
|--------|----|------------|----------|--------|------|--------|-------|-----------------|
| | | | St | MaxWdh | St | MaxWdh | | |
| 0290 | | SG7 | C | 5 | D | 1 | 1 | CUX |
| 0300 | 22 | CUX | M | 1 | M | 1 | 1 | Währungsangaben |

| Standard | | | BDEW | | Anwendung / Bemerkung |
|----------|-------------------------------|-----------|-----------|--|------------------------------|
| Bez | Name | St Format | St Format | | |
| CUX | | | | | |
| C504 | Währungsangaben | C | R | | |
| 6347 | Währungsverwendung, Qualifier | M an..3 | M an..3 | | 2 Referenzwährung |
| 6345 | Währung, Code | C an..3 | R an..3 | | <i>ISO 4217 3-Alpha Code</i> |
| 6343 | Währung, Qualifier | C an..3 | R an..3 | | 9 Auftragswährung |

Bemerkung:**Beispiel:**

CUX+2:EUR:9'

Bez = Objekt-Bezeichner
 Nr = Laufende Segmentnummer im Guide
 MaxWdh = Maximale Wiederholung der Segmente/Gruppen
 Zähler = Nummer der Segmente/Gruppen im Standard

St = Status
 EDIFACT: M=Muss/Mandatory, C=Conditional
 Anwendung: R=Erforderlich/Required, O=Optional,
 D=Abhängig von/Dependent, N=Nicht benutzt/Not used

Segmentlayout

| Zähler | Nr | Bez | Standard | | BDEW | | Ebene | Name |
|--------|----|-------------|----------|--------|------|--------|-------|----------------|
| | | | St | MaxWdh | St | MaxWdh | | |
| 1100 | | SG29 | C | 200000 | D | 200000 | 1 | Positionsteil |
| 1110 | 23 | LIN | M | 1 | M | 1 | 1 | Positionsdaten |

| Standard | | | BDEW | | Anwendung / Bemerkung |
|----------|--|-----------|-----------|--|--|
| Bez | Name | St Format | St Format | | |
| LIN | | | | | |
| 1082 | Positionsnummer | C an..6 | R n..6 | | Vom Programm vorgegebene Positionsnummer innerhalb einer Anforderung (fortlaufende Nummer von 1 bis n) |
| 1229 | Handlung, Code | C an..3 | N | | Nicht benutzt |
| C212 | Waren-/Leistungsnummer, Identifikation | C | D | | |
| 7140 | Produkt-/Leistungsnummer | C an..35 | R an..35 | | Artikelnummer des BDEW aus der Angebotsposition |
| 7143 | Art der Produkt-/Leistungsnummer, Code | C an..3 | R an..3 | | Artikelnummer Z01 BDEW Artikelnummer |

Bemerkung:

Dieses Segment leitet den Positionsteil ein. Der Positionsteil wird durch Wiederholung von Segmentgruppen gebildet, die immer mit einem LIN-Segment beginnen.

Das C212 ist für die Geräteübernahme in der WiM erforderlich.

Beispiel:

LIN+1++9900010000649:Z01'

Bez = Objekt-Bezeichner
 Nr = Laufende Segmentnummer im Guide
 MaxWdh = Maximale Wiederholung der Segmente/Gruppen
 Zähler = Nummer der Segmente/Gruppen im Standard

St = Status
 EDIFACT: M=Muss/Mandatory, C=Conditional
 Anwendung: R=Erforderlich/Required, O=Optional,
 D=Abhängig von/Dependent, N=Nicht benutzt/Not used

Segmentlayout

| Zähler | Nr | Bez | Standard | | BDEW | | Ebene | Name |
|--------|----|-------------|----------|--------|------|--------|-------|---------------|
| | | | St | MaxWdh | St | MaxWdh | | |
| 1100 | | SG29 | C | 200000 | D | 200000 | 1 | Positionsteil |
| 1120 | 24 | PIA | C | 25 | D | 25 | 2 | OBIS-Kennzahl |

| Standard | | | BDEW | |
|----------|--|-----------|-----------|--------------------------------|
| Bez | Name | St Format | St Format | Anwendung / Bemerkung |
| PIA | | | | |
| 4347 | Produkt-/Erzeugnisnummer, Qualifier | M an..3 | M an..3 | 5 Produktidentifikation |
| C212 | Waren-/Leistungsnummer, Identifikation | M | M | |
| 7140 | Produkt-/Leistungsnummer | C an..35 | R an..35 | OBIS-Kennzahl |
| 7143 | Art der Produkt-/Leistungsnummer, Code | C an..3 | R an..3 | SRW OBIS-Kennzahl |

Bemerkung:

Zur Angabe von ergänzenden oder Substitutions-Produktidentifikationen.

Dieses Segment wird benutzt, um die Produktidentifikation für die aktuelle Position unter Verwendung des OBIS-Kennzeichens anzugeben. Diese Identifikation ist beim Austausch von Daten zu Energiemengen innerhalb der deutschen Energiewirtschaft zu verwenden.

DE7140: Es wird die OBIS-Kennzahl angegeben. Die Einheiten (kWh, kvarh) sind implizit in der OBIS-Kennzahl enthalten. Eine Liste der zu verwendenden Kennzeichnungen befindet sich im Dokument: „OBIS-Kennzahlen-System“ innerhalb der EDI@Energy-Dokumentationen.

Beispiel:

PIA+5+1-1?:1.8.1:SRW'

PIA+5+1-1?:1.9.1:SRW::174'

Bez = Objekt-Bezeichner
 Nr = Laufende Segmentnummer im Guide
 MaxWdh = Maximale Wiederholung der Segmente/Gruppen
 Zähler = Nummer der Segmente/Gruppen im Standard

St = Status
 EDIFACT: M=Muss/Mandatory, C=Conditional
 Anwendung: R=Erforderlich/Required, O=Optional,
 D=Abhängig von/Dependent, N=Nicht benutzt/Not used

Segmentlayout

| Zähler | Nr | Bez | Standard | | BDEW | | Ebene | Name |
|--------|----|-------------|----------|--------|------|--------|-------|----------------------|
| | | | St | MaxWdh | St | MaxWdh | | |
| 1100 | | SG29 | C | 200000 | D | 200000 | 1 | Positionsteil |
| 1130 | 25 | IMD | C | 99 | D | 1 | 2 | Ablesung des Zählers |

| Standard | | | BDEW | |
|----------|--------------------------------------|-----------|-----------|--|
| Bez | Name | St Format | St Format | Anwendung / Bemerkung |
| IMD | | | | |
| 7077 | Beschreibungsformat, Code | C an..3 | N | Nicht benutzt |
| C272 | Produkt/Leistung | C | R | |
| 7081 | Produkt/Leistung, Code | C an..3 | R an..3 | |
| | | | | Hier wird angegeben, wie die Messwerterfassung nach MessZV am Zähler erfolgt. Z05 Ausleseart des Zählers |
| C273 | Produkt-/Leistungsbeschreibung | C | R | |
| 7009 | Produkt-/Leistungsbeschreibung, Code | C an..17 | R an..17 | Ablesung des Zählers Z04 Analog ausgelesener Zähler Z05 Elektronisch ausgelesener Zähler |

Bemerkung:

Mittels der Angabe Z04/Z05 kann im Prozess Messstellenänderung im Rahmen der WiM ein Umbau von eZ auf aZ bzw. von aZ auf eZ beauftragt werden.

Beispiel:

IMD++Z05+Z05'

Bez = Objekt-Bezeichner
 Nr = Laufende Segmentnummer im Guide
 MaxWdh = Maximale Wiederholung der Segmente/Gruppen
 Zähler = Nummer der Segmente/Gruppen im Standard

St = Status
 EDIFACT: M=Muss/Mandatory, C=Conditional
 Anwendung: R=Erforderlich/Required, O=Optional,
 D=Abhängig von/Dependent, N=Nicht benutzt/Not used

Segmentlayout

| Zähler | Nr | Bez | Standard | | BDEW | | Ebene | Name |
|--------|----|-------------|----------|--------|------|--------|-------|---------------|
| | | | St | MaxWdh | St | MaxWdh | | |
| 1100 | | SG29 | C | 200000 | D | 200000 | 1 | Positionsteil |
| 1150 | 26 | QTY | C | 99 | D | 1 | 2 | Menge |

| Standard | | | BDEW | |
|----------|------------------|-----------|-----------|-----------------------|
| Bez | Name | St Format | St Format | Anwendung / Bemerkung |
| QTY | | | | |
| C186 | Mengenangaben | M | M | |
| 6063 | Menge, Qualifier | M an..3 | M an..3 | 145 Istbestand |
| 6060 | Menge | M an..35 | M n..35 | |
| 6411 | Maßeinheit, Code | C an..8 | R an..8 | PCS Stück |

Bemerkung:

Beispiel:

QTY+145:1:PCS'

Bez = Objekt-Bezeichner
 Nr = Laufende Segmentnummer im Guide
 MaxWdh = Maximale Wiederholung der Segmente/Gruppen
 Zähler = Nummer der Segmente/Gruppen im Standard

St = Status
 EDIFACT: M=Muss/Mandatory, C=Conditional
 Anwendung: R=Erforderlich/Required, O=Optional,
 D=Abhängig von/Dependent, N=Nicht benutzt/Not used

Segmentlayout

| Zähler | Nr | Bez | Standard | | BDEW | | Ebene | Name |
|--------|----|-------------|----------|--------|------|--------|-------|---|
| | | | St | MaxWdh | St | MaxWdh | | |
| 1100 | | SG29 | C | 200000 | D | 200000 | 1 | Positionsteil |
| 1180 | 27 | DTM | C | 35 | D | 2 | 2 | Sollablesetermin / Zeitangabe für Messwertanfrage |

| Standard | | | BDEW | |
|----------|--|-----------|-----------|---|
| Bez | Name | St Format | St Format | Anwendung / Bemerkung |
| DTM | | | | |
| C507 | Datum/Uhrzeit/Zeitspanne | M | M | |
| 2005 | Datums- oder Uhrzeits- oder Zeitspannen-Funktion, Qualifier | M an..3 | M an..3 | 9 Bearbeitungs-/Verarbeitungsdatum/-zeit 163 Verarbeitung, Beginndatum/-zeit 164 Verarbeitung, Endedatum/-zeit |
| 2380 | Datum oder Uhrzeit oder Zeitspanne, Wert | C an..35 | R an..35 | <i>codierte Datumsangabe</i> |
| 2379 | Datums- oder Uhrzeit- oder Zeitspannen-Format, Code | C an..3 | R an..3 | 102 CCYYMMDD 303 CCYYMMDDHHMMZZZ |

Bemerkung:

Beispiel:

DTM+9:20140501:102'

Bez = Objekt-Bezeichner
 Nr = Laufende Segmentnummer im Guide
 MaxWdh = Maximale Wiederholung der Segmente/Gruppen
 Zähler = Nummer der Segmente/Gruppen im Standard

St = Status
 EDIFACT: M=Muss/Mandatory, C=Conditional
 Anwendung: R=Erforderlich/Required, O=Optional,
 D=Abhängig von/Dependent, N=Nicht benutzt/Not used

Segmentlayout

| Zähler | Nr | Bez | Standard | | BDEW | | Ebene | Name |
|--------|----|-------------|----------|--------|------|--------|-------|----------------------|
| | | | St | MaxWdh | St | MaxWdh | | |
| 1100 | | SG29 | C | 200000 | D | 200000 | 1 | Positionsteil |
| 1190 | 28 | MOA | C | 10 | D | 1 | 2 | Positionsnettobetrag |

| Standard | | | BDEW | |
|----------|-----------------------|-----------|-----------|--|
| Bez | Name | St Format | St Format | Anwendung / Bemerkung |
| MOA | | | | |
| C516 | Geldbetrag | M | M | |
| 5025 | Geldbetrag, Qualifier | M an..3 | M an..3 | 203 Positionsbetrag (ohne USt.) |
| 5004 | Geldbetrag | C n..35 | R n..35 | |

Bemerkung:

Beispiel:

MOA+203: 825 '

Bez = Objekt-Bezeichner
 Nr = Laufende Segmentnummer im Guide
 MaxWdh = Maximale Wiederholung der Segmente/Gruppen
 Zähler = Nummer der Segmente/Gruppen im Standard

St = Status
 EDIFACT: M=Muss/Mandatory, C=Conditional
 Anwendung: R=Erforderlich/Required, O=Optional,
 D=Abhängig von/Dependent, N=Nicht benutzt/Not used

Segmentlayout

| Zähler | Nr | Bez | Standard | | BDEW | | Ebene | Name |
|--------|----|-------------|----------|--------|------|--------|-------|---|
| | | | St | MaxWdh | St | MaxWdh | | |
| 1100 | | SG29 | C | 200000 | D | 200000 | 1 | Positionsteil |
| 1270 | 29 | FTX | C | 99 | O | 99 | 2 | Allgemeine Information (Feld für allgemeine Hinweise) |

| | | Standard | BDEW | |
|------|----------------------|-----------|-----------|---|
| Bez | Name | St Format | St Format | Anwendung / Bemerkung |
| FTX | | | | |
| 4451 | Textbezug, Qualifier | M an..3 | M an..3 | ACB Zusätzliche Informationen (für allgemeine Hinweise) |
| 4453 | Textfunktion, Code | C an..3 | N | |
| C107 | Text-Referenz | C | N | Nicht benutzt |
| 4441 | Freier Text, Code | M an..17 | M an..17 | |
| C108 | Text | C | R | |
| 4440 | Freier Text | M an..512 | M an..512 | Freier Text zur weiteren Erklärung |
| 4440 | Freier Text | C an..512 | O an..512 | |
| 4440 | Freier Text | C an..512 | O an..512 | |
| 4440 | Freier Text | C an..512 | O an..512 | |
| 4440 | Freier Text | C an..512 | O an..512 | |

Bemerkung:

Dieses Segment dient der Angabe von unformatierten oder codierten Textinformationen.

Die Anwendung dieses Segments in freier Form wird nicht empfohlen, weil das die automatische Bearbeitung der Nachricht verhindert. Eine bessere Möglichkeit stellt die Vereinbarung codierter Referenzen (Schlüssel) dar, welche die automatische Bearbeitung ermöglichen und die Anzahl der zu Übertragenden Zeichen reduziert. Die Standardtexte sollten zwischen den Austauschpartnern bilateral vereinbart werden und können gesetzliche und andere Anforderungen erfüllen.

Hinweise:

DE C108: Diese Datenelementgruppe wird nur dann verwendet, wenn Textschlüssel nicht verwendet werden können.

DE4440: Der in diesen Datenelementen enthaltene Text muss in Deutsch verfasst sein.

+++++

Dieser Block dient zur Übermittlung von Freitexten, die nicht über die Standardbelegungen möglich sind oder für weitere bilaterale Abmachungen. Die Bemerkungen können in Form eines Freitexts zu dem Vorgang gemacht werden.

Beispiel:

FTX+ACB+++Der Zähler befindet sich im Keller:und nicht:im Dachgeschoss:oder:anderswo'

Bez = Objekt-Bezeichner
 Nr = Laufende Segmentnummer im Guide
 MaxWdh = Maximale Wiederholung der Segmente/Gruppen
 Zähler = Nummer der Segmente/Gruppen im Standard

St = Status
 EDIFACT: M=Muss/Mandatory, C=Conditional
 Anwendung: R=Erforderlich/Required, O=Optional,
 D=Abhängig von/Dependent, N=Nicht benutzt/Not used

Segmentlayout

| Zähler | Nr | Bez | Standard | | BDEW | | Ebene | Name |
|--------|----|-------------|----------|--------|------|--------|-------|-------------------------------|
| | | | St | MaxWdh | St | MaxWdh | | |
| 1100 | | SG29 | C | 200000 | D | 200000 | 1 | Positionsteil |
| 1280 | | SG30 | C | 999 | D | 1 | 2 | Ablesegrund |
| 1290 | 30 | CCI | M | 1 | M | 1 | 2 | Merkmal/Klassenidentifikation |

| Standard | | | BDEW | |
|----------|----------------------------|-----------|-----------|--|
| Bez | Name | St Format | St Format | Anwendung / Bemerkung |
| CCI | | | | |
| 7059 | Klassentyp, Code | C an..3 | R an..3 | ACH Ablesegrund |
| C502 | Einzelheiten zu Maßangaben | C | N | |
| 6313 | Gemessene Dimension, Code | C an..3 | N | Nicht benutzt |
| C240 | Merkmalsbeschreibung | C | R | |
| 7037 | Merkmal, Code | M an..17 | M an..17 | Ablesegrund |
| | | | | COS Vertragswechsel (Lieferantenwechsel oder Ein-, bzw. Auszug) |
| | | | | COT Zwischenablesung (z. B. bei Tarifwechsel) |
| | | | | COB Bilanzierungsgebietswechsel (change of balancing area) |

Bemerkung:

Ablesegrund zur Beauftragung für außerturnusmäßige Ablesung

Beispiel:

CCI+ACH++COS'

Bez = Objekt-Bezeichner
 Nr = Laufende Segmentnummer im Guide
 MaxWdh = Maximale Wiederholung der Segmente/Gruppen
 Zähler = Nummer der Segmente/Gruppen im Standard

St = Status
 EDIFACT: M=Muss/Mandatory, C=Conditional
 Anwendung: R=Erforderlich/Required, O=Optional,
 D=Abhängig von/Dependent, N=Nicht benutzt/Not used

Segmentlayout

| Zähler | Nr | Bez | Standard | | BDEW | | Ebene | Name |
|--------|----|-------------|----------|--------|------|--------|-------|---------------|
| | | | St | MaxWdh | St | MaxWdh | | |
| 1100 | | SG29 | C | 200000 | D | 200000 | 1 | Positionsteil |
| 1280 | | SG30 | C | 999 | D | 1 | 2 | Profilgruppe |
| 1290 | 31 | CCI | M | 1 | M | 1 | 2 | Profilgruppe |

| Standard | | | BDEW | |
|----------|------------------|-----------|-----------|--|
| Bez | Name | St Format | St Format | Anwendung / Bemerkung |
| CCI | | | | |
| 7059 | Klassentyp, Code | C an..3 | R an..3 | Z02 Standardlastprofil Z03 tagesparameterabhängiges Lastprofil Z04 Standardeinspeiseprofil Z05 tagesparameterabhängiges Einspeiseprofil |

Bemerkung:

Dieses Segment wird benötigt um in der MaBiS die Anforderung für normierte Profile und Profischaren durchzuführen.

Hinweis:

DE7059 Z03 und Z05: Bei der Bestellung von tagesparameterabhängigen Lastprofilen und Einspeiseprofilen werden per MSCONS sowohl die normierten Profile als auch die dazugehörigen Profilscharen übermittelt.

Beispiel:

CCI+Z02'

Bez = Objekt-Bezeichner
 Nr = Laufende Segmentnummer im Guide
 MaxWdh = Maximale Wiederholung der Segmente/Gruppen
 Zähler = Nummer der Segmente/Gruppen im Standard

St = Status
 EDIFACT: M=Muss/Mandatory, C=Conditional
 Anwendung: R=Erforderlich/Required, O=Optional,
 D=Abhängig von/Dependent, N=Nicht benutzt/Not used

Segmentlayout

| Zähler | Nr | Bez | Standard | | BDEW | | Ebene | Name |
|--------|----|-------------|----------|--------|------|--------|-------|---------------|
| | | | St | MaxWdh | St | MaxWdh | | |
| 1100 | | SG29 | C | 200000 | D | 200000 | 1 | Positionsteil |
| 1390 | | SG33 | C | 25 | D | 1 | 2 | Preis |
| 1400 | 32 | PRI | M | 1 | M | 1 | 2 | Preisangaben |

| Standard | | | BDEW | |
|----------|------------------|-----------|-----------|-----------------------------|
| Bez | Name | St Format | St Format | Anwendung / Bemerkung |
| PRI | | | | |
| C509 | Preisinformation | C | R | |
| 5125 | Preis, Qualifier | M an..3 | M an..3 | CAL Berechnungspreis |
| 5118 | Preis, Betrag | C n..15 | R n..15 | |

Bemerkung:

Dieses Segment wird benutzt, um Preisangaben für die aktuelle Position anzugeben.

Es handelt sich um einen Nettopreis ohne USt.-Anteil.

Bei Nutzungsüberlassung sind die Preise immer pro Jahr angegeben.

Beispiel:

PRI+CAL: 50.50'

Bez = Objekt-Bezeichner
 Nr = Laufende Segmentnummer im Guide
 MaxWdh = Maximale Wiederholung der Segmente/Gruppen
 Zähler = Nummer der Segmente/Gruppen im Standard

St = Status
 EDIFACT: M=Muss/Mandatory, C=Conditional
 Anwendung: R=Erforderlich/Required, O=Optional,
 D=Abhängig von/Dependent, N=Nicht benutzt/Not used

Segmentlayout

| Zähler | Nr | Bez | Standard | | BDEW | | Ebene | Name |
|--------|----|-------------|----------|--------|------|--------|-------|---|
| | | | St | MaxWdh | St | MaxWdh | | |
| 1100 | | SG29 | C | 200000 | D | 200000 | 1 | Positionsteil |
| 1450 | | SG34 | C | 9999 | D | 1 | 2 | Versionsangabe der betrachteten Summenzeitreihe |
| 1460 | 33 | RFF | M | 1 | M | 1 | 2 | Referenzangaben |

| Standard | | | BDEW | |
|----------|--------------------------|-----------|-----------|--|
| Bez | Name | St Format | St Format | Anwendung / Bemerkung |
| RFF | | | | |
| C506 | Referenz | M | M | |
| 1153 | Referenz, Qualifier | M an..3 | M an..3 | AUU Referenz auf eine Zeitreihe |
| 1154 | Referenz, Identifikation | C an..70 | R an..70 | Versionsangabe der Summenzeitreihe |

Bemerkung:

Dieses Segment wird zur Referenzangabe der Version der betrachteten Summenzeitreihe bei der Anforderung einer Clearingliste ohne Abo genutzt.

Beispiel:

RFF+AUU:20101324568745'

Bez = Objekt-Bezeichner
 Nr = Laufende Segmentnummer im Guide
 MaxWdh = Maximale Wiederholung der Segmente/Gruppen
 Zähler = Nummer der Segmente/Gruppen im Standard

St = Status
 EDIFACT: M=Muss/Mandatory, C=Conditional
 Anwendung: R=Erforderlich/Required, O=Optional,
 D=Abhängig von/Dependent, N=Nicht benutzt/Not used

Segmentlayout

| Zähler | Nr | Bez | Standard | | BDEW | | Ebene | Name |
|--------|----|-------------|----------|--------|------|--------|-------|---------------|
| | | | St | MaxWdh | St | MaxWdh | | |
| 1100 | | SG29 | C | 200000 | D | 200000 | 1 | Positionsteil |
| 1450 | | SG34 | C | 9999 | D | 3 | 2 | Gerätenummer |
| 1460 | 34 | RFF | M | 1 | M | 1 | 2 | Gerätenummer |

| Standard | | | BDEW | |
|----------|--------------------------|-----------|-----------|-------------------------|
| Bez | Name | St Format | St Format | Anwendung / Bemerkung |
| RFF | | | | |
| C506 | Referenz | M | M | |
| 1153 | Referenz, Qualifier | M an..3 | M an..3 | Z09 Gerätenummer |
| 1154 | Referenz, Identifikation | C an..70 | R an..70 | Gerätenummer |

Bemerkung:

Zur Angabe einer Referenz.

Dieses Segment dient zur Angabe von Referenzen, die sich auf den Zählpunkt (LOC-Segment) beziehen, hier ist dies die Gerätenummer am Zählpunkt.

Beispiel:

RFF+Z09:8465929523'

Das betroffene Gerät an dem Zählpunkt hat die Nummer 8465929523.

Bez = Objekt-Bezeichner
 Nr = Laufende Segmentnummer im Guide
 MaxWdh = Maximale Wiederholung der Segmente/Gruppen
 Zähler = Nummer der Segmente/Gruppen im Standard

St = Status
 EDIFACT: M=Muss/Mandatory, C=Conditional
 Anwendung: R=Erforderlich/Required, O=Optional,
 D=Abhängig von/Dependent, N=Nicht benutzt/Not used

Segmentlayout

| Zähler | Nr | Bez | Standard | | BDEW | | Ebene | Name |
|--------|----|-------------|----------|--------|------|--------|-------|---------------------------------|
| | | | St | MaxWdh | St | MaxWdh | | |
| 1100 | | SG29 | C | 200000 | D | 200000 | 1 | Positionsteil |
| 1450 | | SG34 | C | 9999 | D | 1 | 2 | Referenznummer aus dem Angebot |
| 1460 | 35 | RFF | M | 1 | M | 1 | 2 | Positionsnummer aus dem Angebot |

| Standard | | | BDEW | |
|----------|--------------------------|-----------|-----------|---|
| Bez | Name | St Format | St Format | Anwendung / Bemerkung |
| RFF | | | | |
| C506 | Referenz | M | M | |
| 1153 | Referenz, Qualifier | M an..3 | M an..3 | Z03 Positionsnummer des Angebots |
| 1154 | Referenz, Identifikation | C an..70 | R an..70 | Positionsnummer aus der QUOTES (LIN DE1082) |

Bemerkung:

Referenz auf die Positionsnummer aus dem Angebot.

Beispiel:

RFF+Z03:12'

Bez = Objekt-Bezeichner
 Nr = Laufende Segmentnummer im Guide
 MaxWdh = Maximale Wiederholung der Segmente/Gruppen
 Zähler = Nummer der Segmente/Gruppen im Standard

St = Status
 EDIFACT: M=Muss/Mandatory, C=Conditional
 Anwendung: R=Erforderlich/Required, O=Optional,
 D=Abhängig von/Dependent, N=Nicht benutzt/Not used

Segmentlayout

| Zähler | Nr | Bez | Standard | | BDEW | | Ebene | Name |
|--------|----|-------------|----------|--------|------|--------|-------|----------------------|
| | | | St | MaxWdh | St | MaxWdh | | |
| 1100 | | SG29 | C | 200000 | D | 200000 | 1 | Positionsteil |
| 1630 | | SG38 | C | 9999 | D | 1 | 2 | Zählpunkt |
| 1640 | 36 | LOC | M | 1 | M | 1 | 2 | Zählpunktbezeichnung |

| Standard | | | BDEW | |
|----------|---|-----------|-----------|--|
| Bez | Name | St Format | St Format | Anwendung / Bemerkung |
| LOC | | | | |
| 3227 | Ortsangabe, Qualifier | M an..3 | M an..3 | Mit dem Code 172 wird der Zählpunkt beschrieben. 172 Zählpunkt |
| C517 | Ortsangabe | C | R | |
| 3225 | Ortsangabe, Nummer | C an..35 | R an..35 | Zählpunktbezeichnung |
| 1131 | Codeliste, Code | C an..17 | N | Nicht benutzt |
| 3055 | Verantwortliche Stelle für die Codepflege, Code | C an..3 | R an..3 | 89 Vergeben vom Händler (hier Netzbetreiber) |

Bemerkung:

Hinweis:

DE3225: Hier wird die Zählpunktbezeichnung mitgeteilt.

Beispiel:

LOC+172+DE00014545768S00000000000000003054:::89'

Bez = Objekt-Bezeichner
 Nr = Laufende Segmentnummer im Guide
 MaxWdh = Maximale Wiederholung der Segmente/Gruppen
 Zähler = Nummer der Segmente/Gruppen im Standard

St = Status
 EDIFACT: M=Muss/Mandatory, C=Conditional
 Anwendung: R=Erforderlich/Required, O=Optional,
 D=Abhängig von/Dependent, N=Nicht benutzt/Not used

Segmentlayout

| Zähler | Nr | Bez | Standard | | BDEW | | Ebene | Name |
|--------|----|-------------|----------|--------|------|--------|-------|-----------------------|
| | | | St | MaxWdh | St | MaxWdh | | |
| 1100 | | SG29 | C | 200000 | D | 200000 | 1 | Positionsteil |
| 1630 | | SG38 | C | 9999 | D | 1 | 2 | Bilanzkreis für Strom |
| 1640 | 37 | LOC | M | 1 | M | 1 | 2 | Bilanzkreis für Strom |

| Standard | | | BDEW | |
|----------|---|-----------|-----------|---|
| Bez | Name | St Format | St Format | Anwendung / Bemerkung |
| LOC | | | | |
| 3227 | Ortsangabe, Qualifier | M an..3 | M an..3 | 237 Bilanzkreis |
| C517 | Ortsangabe | C | R | |
| 3225 | Ortsangabe, Nummer | C an..35 | R an..35 | <i>Bilanzkreis wird als EIC-Code übertragen</i> |
| 1131 | Codeliste, Code | C an..17 | N | <i>Nicht benutzt</i> |
| 3055 | Verantwortliche Stelle für die Codepflege, Code | C an..3 | R an..3 | 305 ETSO (European Transmission System Operator) |

Bemerkung:

Dieses Segment wird zur Angabe des Bilanzkreises bei der Anforderung einer Bilanzkreiszuordnungsliste genutzt.

Hinweis:

DE3225: Hier wird der Bilanzkreis als EIC-Code übertragen.

Beispiel:

LOC+237+11XMUSTERXY----O::305'

Bez = Objekt-Bezeichner
 Nr = Laufende Segmentnummer im Guide
 MaxWdh = Maximale Wiederholung der Segmente/Gruppen
 Zähler = Nummer der Segmente/Gruppen im Standard

St = Status
 EDIFACT: M=Muss/Mandatory, C=Conditional
 Anwendung: R=Erforderlich/Required, O=Optional,
 D=Abhängig von/Dependent, N=Nicht benutzt/Not used

Segmentlayout

| Zähler | Nr | Bez | Standard | | BDEW | | Ebene | Name |
|--------|----------------------------|------------|----------|--------|------|--------|---|-----------------------------------|
| | | | St | MaxWdh | St | MaxWdh | | |
| 2490 | 38 | UNS | M | 1 | M | 1 | 0 | Abschnitts-Kontrollsegment |
| | | | Standard | | BDEW | | | |
| Bez | Name | | St | Format | St | Format | Anwendung / Bemerkung | |
| UNS | | | | | | | | |
| 0081 | Abschnittskennung, codiert | | M | a1 | M | a1 | S Trennung von Positions- und Summenteil | |

Bemerkung:

Beispiel:

UNS+S '

Bez = Objekt-Bezeichner
 Nr = Laufende Segmentnummer im Guide
 MaxWdh = Maximale Wiederholung der Segmente/Gruppen
 Zähler = Nummer der Segmente/Gruppen im Standard

St = Status
 EDIFACT: M=Muss/Mandatory, C=Conditional
 Anwendung: R=Erforderlich/Required, O=Optional,
 D=Abhängig von/Dependent, N=Nicht benutzt/Not used

Segmentlayout

| | | Standard | | BDEW | | | | | |
|--------|-----------------------|----------|----------|--------|------|--------|---------------------------|----------------------|--|
| Zähler | Nr | Bez | St | MaxWdh | St | MaxWdh | Ebene | Name | |
| 2500 | 39 | MOA | C | 99 | D | 1 | 1 | Summenbetrag (netto) | |
| | | | Standard | | BDEW | | | | |
| Bez | Name | | St | Format | St | Format | Anwendung / Bemerkung | | |
| MOA | | | | | | | | | |
| C516 | Geldbetrag | | M | | M | | | | |
| 5025 | Geldbetrag, Qualifier | | M | an..3 | M | an..3 | 24 Summe der Gesamtkosten | | |
| 5004 | Geldbetrag | | C | n..35 | R | n..35 | | | |

Bemerkung:

Beispiel:

MOA+24 : 9 '

Bez = Objekt-Bezeichner
 Nr = Laufende Segmentnummer im Guide
 MaxWdh = Maximale Wiederholung der Segmente/Gruppen
 Zähler = Nummer der Segmente/Gruppen im Standard

St = Status
 EDIFACT: M=Muss/Mandatory, C=Conditional
 Anwendung: R=Erforderlich/Required, O=Optional,
 D=Abhängig von/Dependent, N=Nicht benutzt/Not used

Segmentlayout

| Zähler | | Nr | Bez | Standard | | BDEW | | Ebene | Name |
|----------|--|-----|-----|----------|------|--------|---|-------|-------------------------|
| | | | St | MaxWdh | St | MaxWdh | | | |
| 2560 | 40 | UNT | M | 1 | M | 1 | 0 | | Nachrichten-Endesegment |
| Standard | | | | | BDEW | | | | |
| Bez | Name | | St | Format | St | Format | Anwendung / Bemerkung | | |
| UNT | | | | | | | | | |
| 0074 | Anzahl der Segmente in einer Nachricht | | M | n..6 | M | n..6 | Hier wird die Gesamtzahl der Segmente einer Nachricht angegeben. | | |
| 0062 | Nachrichten-Referenznummer | | M | an..14 | M | an..14 | Die Referenznummer aus dem UNH-Segment muss hier wiederholt werden. | | |

Bemerkung:

Das UNT-Segment ist ein Muss-Segment in UN/EDIFACT. Es muss immer das letzte Segment in einer Nachricht sein.

Beispiel:

UNT+40+1 '

Bez = Objekt-Bezeichner
 Nr = Laufende Segmentnummer im Guide
 MaxWdh = Maximale Wiederholung der Segmente/Gruppen
 Zähler = Nummer der Segmente/Gruppen im Standard

St = Status
 EDIFACT: M=Muss/Mandatory, C=Conditional
 Anwendung: R=Erforderlich/Required, O=Optional,
 D=Abhängig von/Dependent, N=Nicht benutzt/Not used

Änderungshistorie

| Lfd.Nr | Ort | Änderungen | | Grund der Anpassung | Status |
|--------|---|--|--|--|-----------|
| | | Bisher | Neu | | |
| Ä 001 | gesamtes Dokument | 1.1b | 1.1c | Versionsänderung | genehmigt |
| Ä 002 | BGM DE1001 | Z06 (normiertes Lastprofil) vorhanden Z19 (normiertes Profil / Profilschar) nicht vorhanden | Z06 (normiertes Lastprofil) nicht vorhanden Z19 (normiertes Profil / Profilschar) vorhanden | Einführung der Nachrichtenkategorie Z19 zur Anforderung normierter Profile und Profilscharen nach MaBiS 2.0. Die Nachrichtenkategorie Z06 wird in der ORDERS nicht mehr benötigt. | genehmigt |
| Ä 003 | DTM+Z02 (verschobener Abmeldetermin) | Hinweis: DE 2005: Das verschobene Abmeldetermin muss bei der Weiterverpflichtung des MSBA angegeben werden. | Hinweis entfernt | Anwendung ergibt sich aus dem AHB | genehmigt |
| Ä 004 | DTM+273 (Betrachtungszeitintervall) | Bemerkung vorhanden: Hier wird der Betrachtungszeitraum, für den Daten im Rahmen der MaBiS-Prozesse angefordert werden, eingetragen. Die Anforderung von Lieferantenclearingliste und Bilanzkreiszuordnungsliste erfolgt monatsscharf. Es werden die Angaben von Monat und Jahr (unter Nutzung des Qualifiers 610 im Datenelement 2379) eingetragen. Normierte Lastprofile werden für ein ganzes Kalenderjahr angefordert. Es erfolgt dazu die Angabe des Jahres (bei Verwendung des Qualifiers 602 im Datenelement 2379). | Bemerkung nicht vorhanden. | Anwendung ist dem AHB zu entnehmen. | genehmigt |
| Ä 005 | DTM (Betrachtungszeitintervall) | Datumsformat 602 vorhanden | Datumsformat 602 nicht vorhanden | Es existiert kein Anwendungsfall mehr, der das Datumsformat benötigt. | genehmigt |
| Ä 006 | IMD | Keine explizite Darstellung des IMD-Segmentes für das Abonnement. | Explizite Darstellung des IMD-Segmentes für das Abonnement. | Erforderlich für das neue AHB-Layout | genehmigt |
| Ä 007 | IMD (Produkt/Leistungsbeschreibung) | Wiederholung 2 | Wiederholung 1 | Umstellung auf explizite Darstellung | genehmigt |
| Ä 008 | IMD (Produkt/Leistungsbeschreibung) | Dieses Segment dient der Leistungsbeschreibung der Anforderung. Im Rahmen der MaBiS-Prozesse ist dieses Segment für die Anforderung von | Satz entfernt (Anwendung laut AHB). | Die Anwendung ergibt sich aus den AHB. | genehmigt |

Änderungshistorie

| Lfd.Nr | Ort | Änderungen | | Grund der Anpassung | Status |
|--------|------------|--|---|---|-----------|
| | | Bisher | Neu | | |
| | | <p>Lieferantenclearingliste und Bilanzkreiszuordnungsliste erforderlich. Lieferantenclearinglisten und Bilanzkreiszuordnungslisten können genau für den im Betrachtungszeitraum angegebenen Monat angefordert werden. Hierzu dient die Angabe „ohne Abo“ (Z03). Soll eine Liste als Abo beantragt werden, muss die Angabe „Start Abo“ (Z01) erfolgen. Soll das Abo beendet werden, muss der Eintrag „Ende Abo“ (Z02) verwendet werden. Der in der Anforderung angegebene Betrachtungszeitraum bestimmt in dem Zusammenhang ab bzw. bis wann (einschließlich) das Abo laufen soll.</p> <p>Im Rahmen der WiM ist die Angabe erforderlich, ob eine Geräteübernahme zum Kauf (Z07) oder zur Nutzungsüberlassung (Z08) vorgenommen wird.</p> <p>Bei der Anforderung von Messwerten (Geschäftsdatenanfrage) in GPKE und GeLi Gas ist anzugeben, ob Abrechnungsbrennwert und Zustandszahl (Z10), Lastgangdaten (Z11) oder Zählerstände (Z12) angefordert werden.</p> <p>Für die Anforderung von Messwerten im WiM-Prozess wird "Zukünftige Zählerstandsermittlung" (Z13) verwendet.</p> <p>Die Nutzung des IMD-Segmentes für den Datenaustausch bezüglich des Herkunftsnachweisregisters ist dem Anwendungshandbuch zum Herkunftsnachweisregister zu entnehmen.</p> | | | |
| Ä 009 | SG1-RFF | Dieses Segment dient zur Angabe einer Referenz auf die Nachrichtennummer eines Angebotes (QUOTES BGM DE1004), die sich auf die gesamte vorangegangene QUOTES bei der Geräteübernahme bezieht. | Nachrichtennummer der referenzierten Nachricht. | Anwendung ist dem AHB zu entnehmen. | genehmigt |
| Ä 010 | SG2-NAD+OY | vorhanden | nicht vorhanden | Es existiert keine Prozessvorgabe dafür, dass ein Netzbetreiber eine Messwertanfrage im Auftrag | genehmigt |

Änderungshistorie

| Lfd.Nr | Ort | Änderungen | | Grund der Anpassung | Status |
|--------|--------------------------------------|--|---|---|-----------|
| | | Bisher | Neu | | |
| | | | | eines Dritten (Lieferant) an einen Messdienstleister durchreicht. | |
| Ä 011 | SG2 NAD+MS DE3039 | Name DE3039: Beteiligter, Identifikation | MP-ID | Erhöhung der Lesbarkeit sowohl im MIG als auch im AHB | genehmigt |
| Ä 012 | SG2 NAD+MR DE3039 | Name DE3039: Beteiligter, Identifikation | MP-ID | Erhöhung der Lesbarkeit sowohl im MIG als auch im AHB | genehmigt |
| Ä 013 | SG2- LOC (Bilanzierungsgebiet) | Dieses Segment wird zur Angabe des Bilanzierungsgebietes bei der Anforderung einer Bilanzkreiszuordnungsliste und bei der Anforderung einer Lieferantenclearingliste genutzt. In einer Nachricht kann nur ein Bilanzierungsgebiet angegeben werden. | Satz entfernt (Anwendung laut AHB ORDERS MaBiS). | Neue Darstellung in den AHB. Das Bilanzierungsgebiet wird außerdem in der Anforderung einer Lieferantenclearingliste laut MaBiS 2.0 nicht mehr angegeben. | genehmigt |
| Ä 014 | SG2-LOC DE3055 | DE3055 vorhanden: Z01 - Vergeben vom ÜNB/BKN | DE3055 nicht vorhanden. | Anpassung an UTILMD | genehmigt |
| Ä 015 | SG2-NAD+Z03 | Lokation der Messstelle zur Nutzung im Rahmen der WiM Prozesse. | Satz nicht vorhanden. | Beschreibung der Anwendung erfolgt im AHB. | genehmigt |
| Ä 016 | SG2-NAD+EO (Netzanschlusseigentümer) | SG2-NAD+EO (Netzanschlusseigentümer) vorhanden | SG2-NAD+EO (Netzanschlusseigentümer) nicht vorhanden | Die Angabe Netzanschlusseigentümer wird in der Anforderung (von Stammdaten) nicht benötigt. | genehmigt |
| Ä 017 | SG29 LIN | Dieses Segment leitet den Positionsteil ein. Der Positionsteil wird durch Wiederholung von Segmentgruppen gebildet, die immer mit einem LIN-Segment beginnen. Das C212 ist für die Geräteübernahme in der WiM erforderlich. Für die Anforderung normierter Lastprofile im Rahmen der MaBiS wird der gesamte Positionsteil nicht verwendet. | Dieses Segment leitet den Positionsteil ein. Der Positionsteil wird durch Wiederholung von Segmentgruppen gebildet, die immer mit einem LIN-Segment beginnen. Das C212 ist für die Geräteübernahme in der WiM erforderlich. | Anpassung an MaBiS 2.0 | genehmigt |
| Ä 018 | SG29 PIA+5 OBIS Kennzahl | Bemerkung: ... C212 – DE7140: Es wird die OBIS-Kennzahl angegeben. Die Einheiten (kWh, kvarh) sind implizit in der OBIS-Kennzahl enthalten. Eine Liste der am häufigsten verwendeten Kennzeichnungen befindet sich im Dokument: „OBIS-Kennzahlen-System“ innerhalb der BDEW-Dokumentationen. | Bemerkung: ... DE7140: Es wird die OBIS-Kennzahl angegeben. Die Einheiten (kWh, kvarh) sind implizit in der OBIS-Kennzahl enthalten. Eine Liste der zu verwendenden Kennzeichnungen befindet sich im Dokument: „OBIS-Kennzahlen-System“ innerhalb der EDI@Energy-Dokumentationen. | Präzisierung | genehmigt |

Änderungshistorie

| Lfd.Nr | Ort | Änderungen | | Grund der Anpassung | Status |
|--------|----------------------------|--|---|--|-----------|
| | | Bisher | Neu | | |
| Ä 019 | SG30-CCI (Profilgruppe) | SG30-CCI (Profilgruppe) nicht vorhanden | SG30-CCI (Profilgruppe) vorhanden | Erforderlich für MaBiS 2.0 zur Anforderung normierter Profile und Profilscharen. | genehmigt |
| Ä 020 | SG34-RFF+AUU | Bemerkung: Dieses Segment wird zur Referenzangabe der Version der betrachteten Summenzeitreihe bei der Anforderung einer Lieferantenclearingliste ohne Abo genutzt. | Bemerkung: Dieses Segment wird zur Referenzangabe der Version der betrachteten Summenzeitreihe bei der Anforderung einer Clearingliste ohne Abo genutzt. | Der Bezug auf die Lieferantenclearingliste muss entfernt werden, da sich diese Anforderung auch auf die Clearingliste für BAS/DZR bezieht. | genehmigt |
| Ä 021 | SG38-LOC | Beschreibung vorhanden: Dieses Segment wird zur Angabe des Zählpunktes bei der Anforderung einer Lieferantenclearingliste genutzt. | Beschreibung nicht vorhanden: Dieses Segment wird zur Angabe des Zählpunktes bei der Anforderung einer Lieferantenclearingliste genutzt. | Die Anwendung ist dem AHB zu entnehmen. | genehmigt |