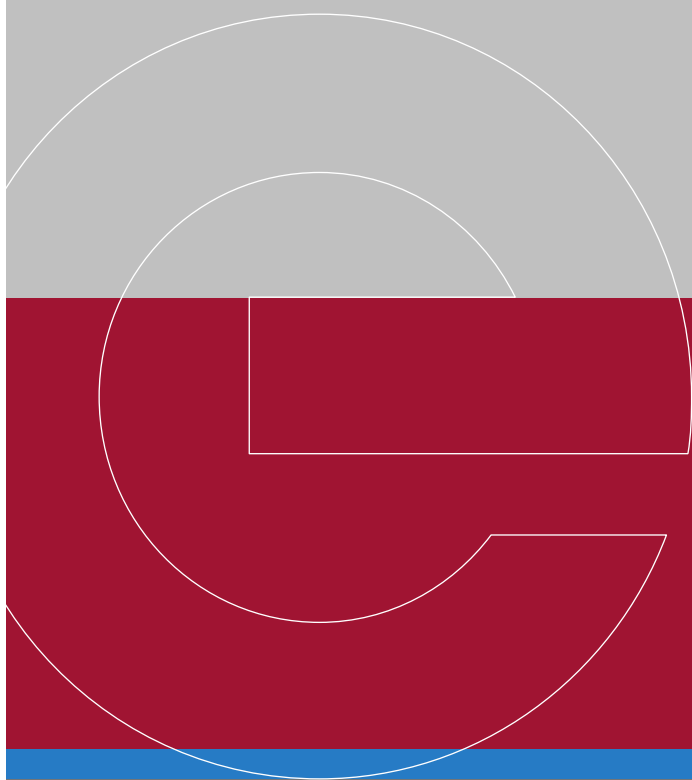


# Geschäftsprozesse für EEG-Überführungszeitreihen

## V.1.0



## Inhalt

1	Austausch von EEG-Überführungszeitreihen im Rahmen der Bilanzkreisabrechnung .....	3
1.1	Zielsetzung .....	3
1.2	Rahmenbedingungen .....	3
1.3	Übersicht energetische Überführung mittels Zeitreihentypen .....	3
1.4	UseCase: GP Weiterleitung von EEG-Überführungszeitreihen .....	4
1.4.1	UseCase: Weiterleitung von EEG-Überführungszeitreihen .....	4
1.4.2	Sequenz: Weiterleitung von EEG-Überführungszeitreihen.....	5
1.4.3	Aktivitäten: Weiterleitung von EEG-Überführungszeitreihen .....	6
2	Annex Klassendiagramme:.....	7
2.1	Klassendiagramm: Weiterleitung von EEG-Überführungszeitreihen .....	7

# 1 AUSTAUSCH VON EEG-ÜBERFÜHRUNGSZEITREIHEN IM RAHMEN DER BILANZKREISABRECHNUNG

## 1.1 Zielsetzung

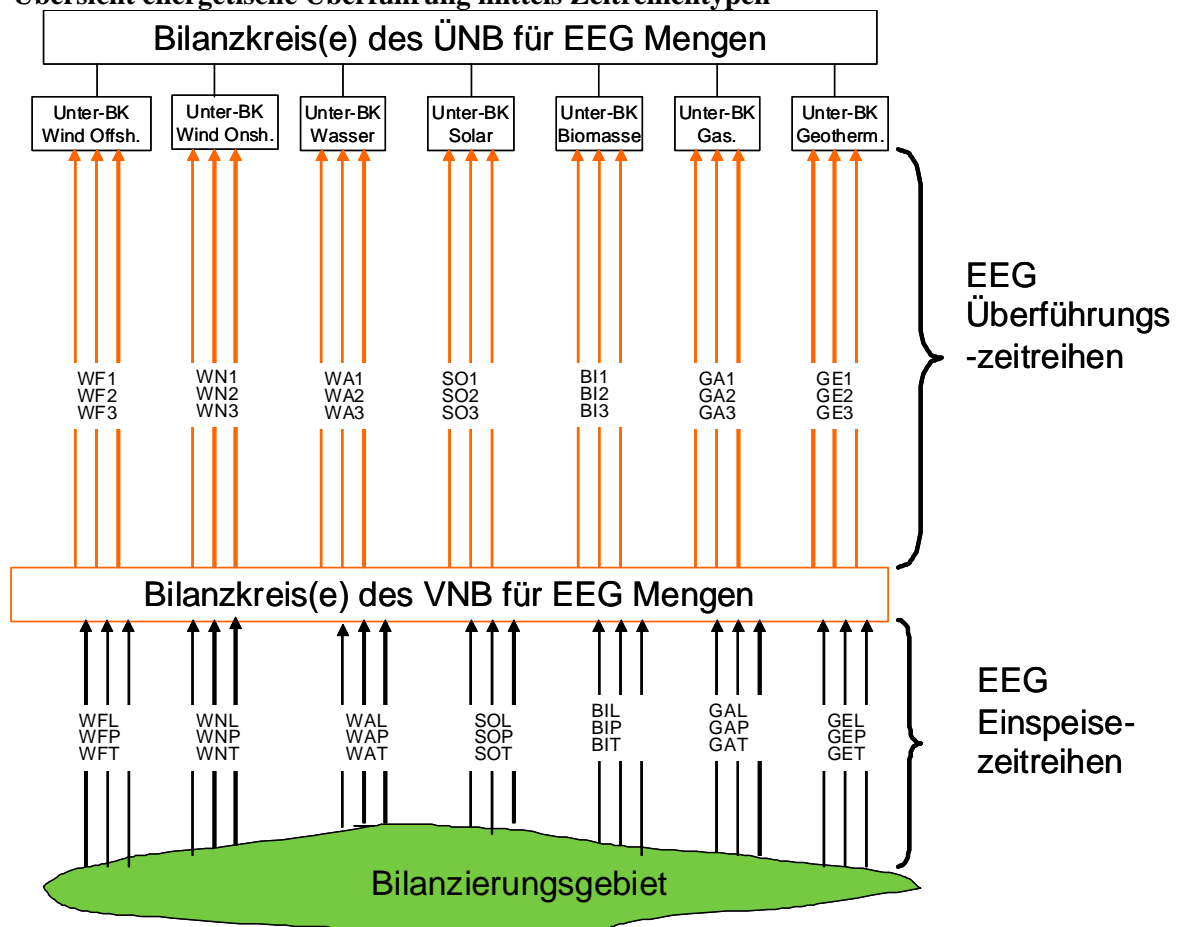
Der Geschäftsprozess beschreibt ausschließlich die energetische Überführung von Einspeisungen vom EEG-BK eines Netzbetreibers an den EEG-BK eines ÜNB durch den BIKO.

## 1.2 Rahmenbedingungen

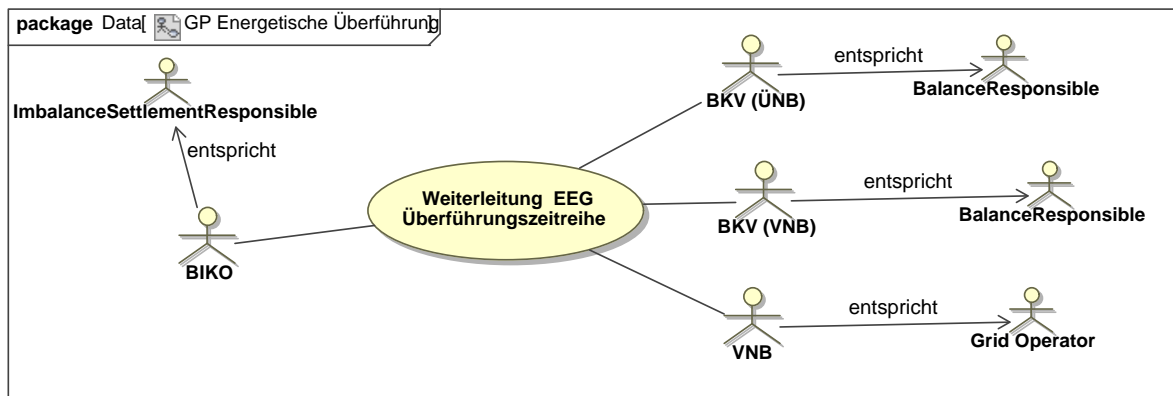
1. Der Verteilnetzbetreiber handelt in den Rollen VNB und BKV bzw. benennt einen BKV.
2. Der Übertragungsnetzbetreiber handelt in den Rollen BIKO, BKV und ÜNB.
3. Der eigentliche EEG Aufnahme Prozess wird in der EEG-Umsetzungshilfe 2009 beschrieben.
4. Der ÜNB kennt die entsprechenden Einspeisezeitreihen der Bilanzierungsgebiete und die bilanzierungsgebietsscharfe Aufteilung der Energiemengen auf die gültigen EEG-Vergütungskategorien (sog. „Lieferscheine“) zur Berechnung der EEG-Überführungszeitreihen

Hinweis, diese Rahmenbedingungen gelten zusätzlich zu den bereits in der Mitteilung 3 MaBiS Geschäftsprozesse veröffentlichten.

## 1.3 Übersicht energetische Überführung mittels Zeitreihentypen



## 1.4 UseCase: GP Weiterleitung von EEG-Überführungszeitreihen

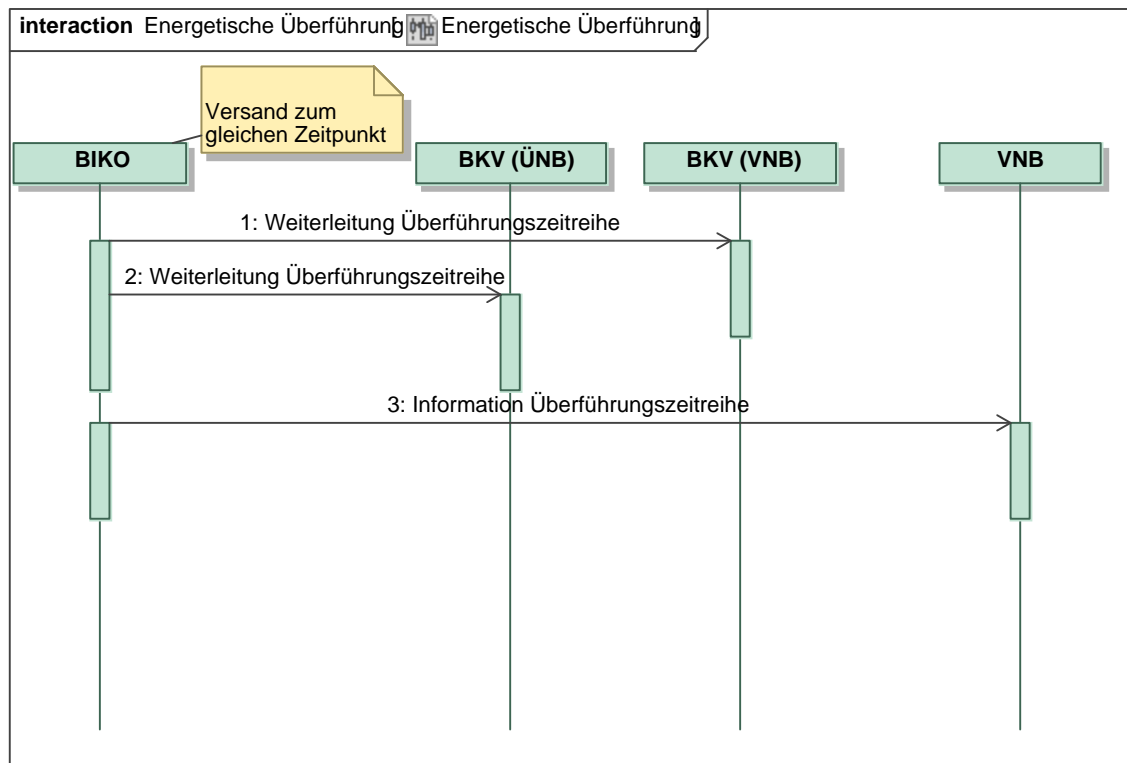


**UseCase Diagramm:** GP Weiterleitung von EEG-Überführungszeitreihen

### 1.4.1 UseCase: Weiterleitung von EEG-Überführungszeitreihen

UseCase Name	Weiterleitung von EEG-Überführungszeitreihen
UseCase Beschreibung	<p>Der BIKO spiegelt an die BKV bis spätestens zum 18. WT nach dem Liefermonat die zum 15.WT vom ÜNB berechneten EEG-Überführungszeitreihen für dessen Bilanzkreis (auch Unter-Bilanzkreis).</p> <p>Im Falle, dass die EEG-Überführungszeitreihen sich nach der ersten Übermittlung ändern, wird der BIKO die geänderten Zeitreihen erneut an die BKV und den VNB übermitteln.</p>
Rollen	<ul style="list-style-type: none"> <li>• BIKO</li> <li>• BKV</li> <li>• VNB</li> </ul>
Prozess Ziel	<ul style="list-style-type: none"> <li>• Die EEG-Überführungszeitreihen sind für jedes Bilanzierungsgebiet des VNB gesondert ausgetauscht.</li> <li>• ...</li> </ul>
Vorbedingung	<ul style="list-style-type: none"> <li>• Der VNB hat für sein Bilanzierungsgebiet einen Bilanzkreis benannt, dem die EEG-Überführungszeitreihen zugewiesen sind.</li> <li>• Der ÜNB hat die in der EEG Abwicklung ermittelten EEG-Überführungszeitreihen an den BIKO übergeben.</li> </ul>
Nachbedingung	<ul style="list-style-type: none"> <li>• Der BIKO kann die Bilanzkreisabrechnung einschließlich der EEG-Überführungszeitreihen vornehmen.</li> </ul>
Fehlerfall	<ul style="list-style-type: none"> <li>• Fristüberschreitung</li> <li>• Bilanzkreis nicht bekannt</li> </ul>
Weitere Anforderungen	Wenn die EEG-Überführungszeitreihen nicht rechtzeitig vorliegen, wird der Prozess der Bilanzkreisabrechnung hierdurch nicht gestoppt / verzögert.

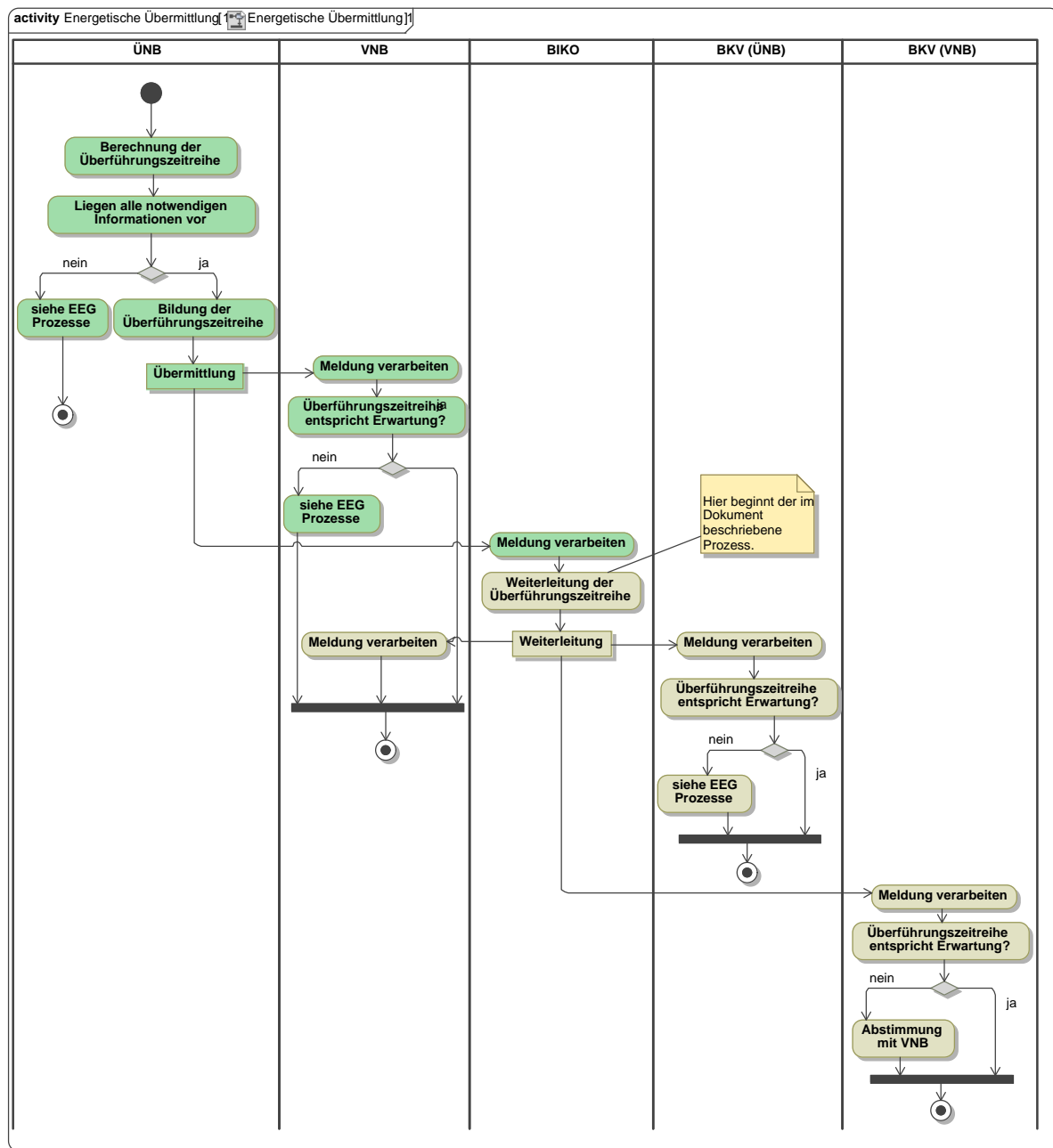
## 1.4.2 Sequenz: Weiterleitung von EEG-Überführungszeitreihen



Kommentare zu dem Sequenzdiagramm (prozessual):

Nr.	Von	An	Weitere Anmerkungen	Erwartete Qualität beim Empfänger
1	BIKO	BKV (ÜNB)	Die EEG-Überführungszeitreihen haben Fahrplancharakter da ein Austausch von einem Bilanzkreis zu einem anderen Bilanzkreis erfolgt.	Überführte EEG-Zeitreihen je Bilanzierungsgebiet
2	BIKO	BKV (VNB)	Die EEG-Überführungszeitreihen haben Fahrplancharakter da ein Austausch von einem Bilanzkreis zu einem anderen Bilanzkreis erfolgt.	Überführte EEG-Zeitreihen je Bilanzierungsgebiet
3	BIKO	VNB	Der VNB erhält die EEG-Überführungszeitreihen zur Information.	Kontrolle der an den ÜNB überführten EEG-Zeitreihen je Bilanzierungsgebiet

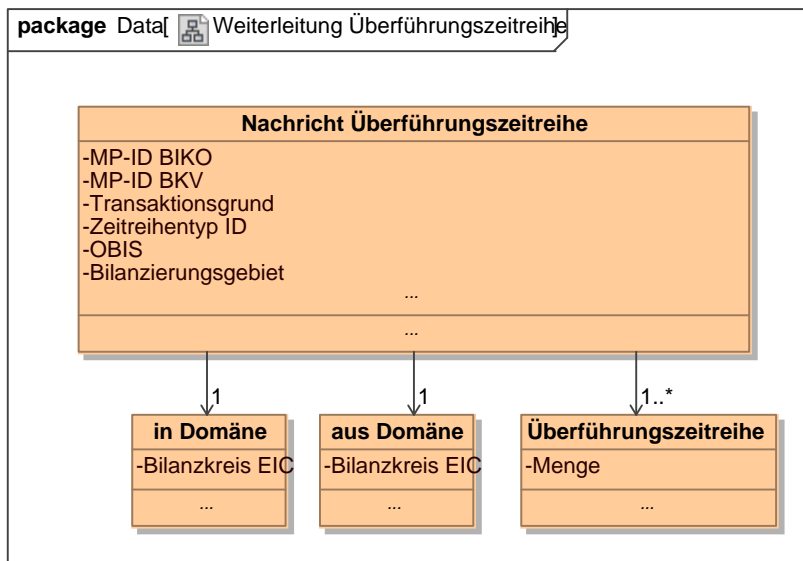
### 1.4.3 Aktivitäten: Weiterleitung von EEG-Überführungszeitreihen



In obigem Aktivitätsdiagramm ist mehr als der im UseCase betrachtete Prozess dargestellt. Die relevanten Prozessausschnitte sind gelb markiert, die diesen vorgelagerten Prozessschritte sind grün markiert.

## 2 ANNEX KLASSENDIAGRAMME:

### 2.1 Klassendiagramm: Weiterleitung von EEG-Überführungszeitreihen



**Klassendiagramm:** Weiterleitung von EEG-Überführungszeitreihen

**Kommentare:**

Keine.